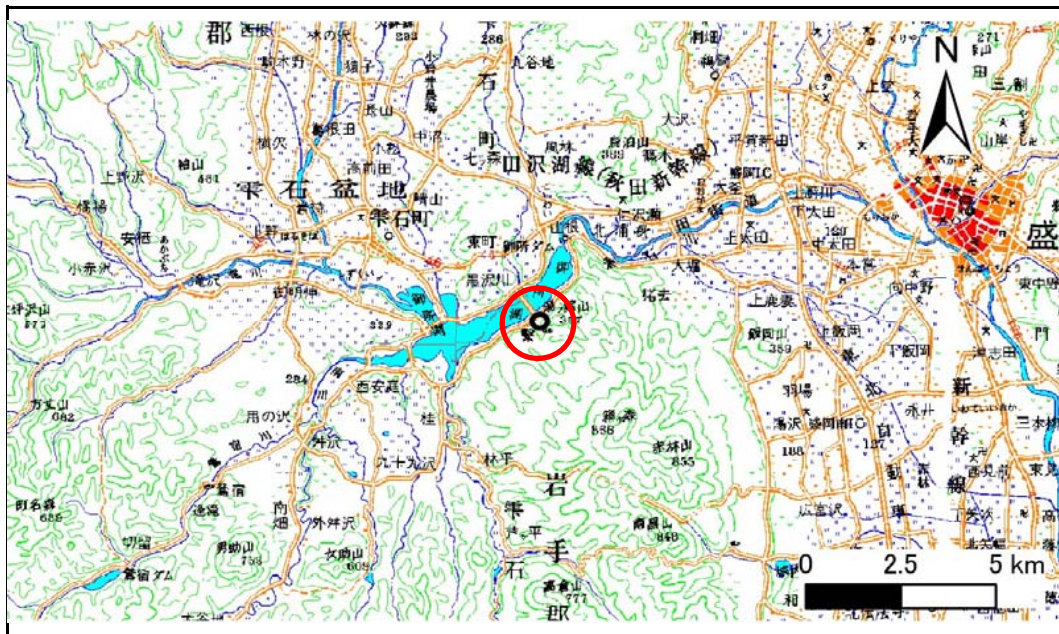


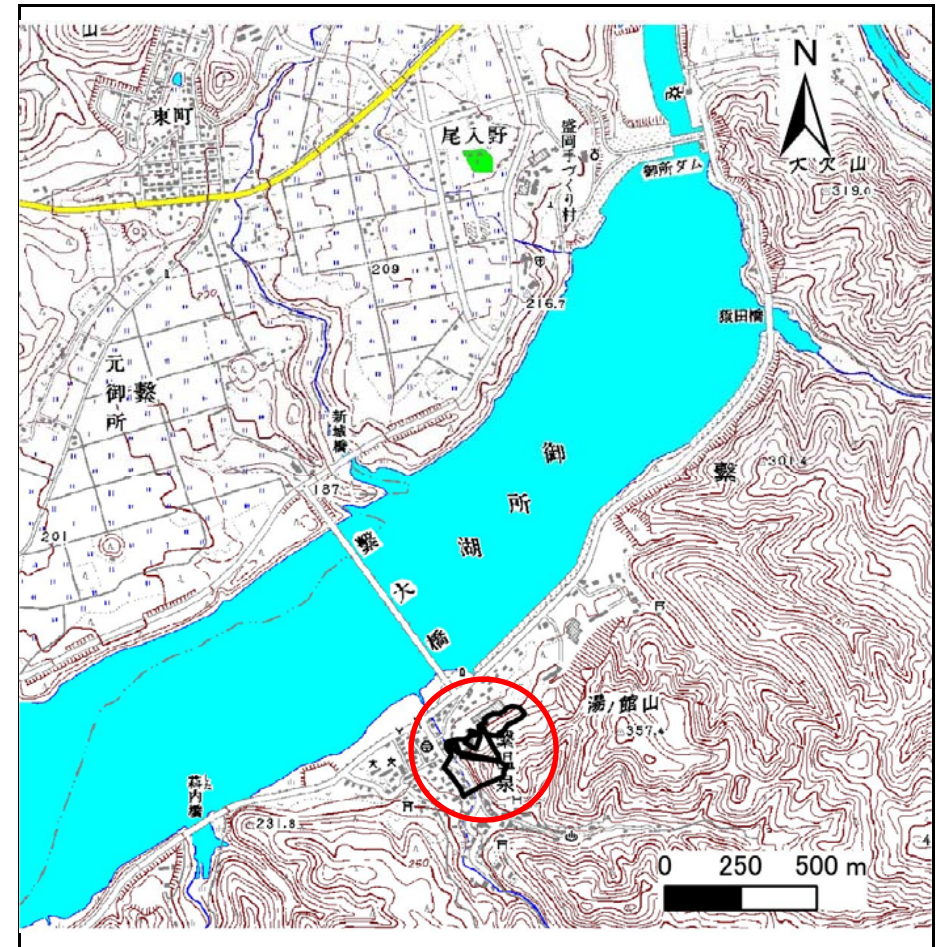
# 土砂災害防止に関する基礎調査(急傾斜地の崩壊)

表紙 概況、位置図

自然現象の種類	急傾斜地の崩壊
箇所番号	076A0012
箇所名	繫(3)
所在地	盛岡市繫字湯ノ館
調査機関	盛岡広域振興局土木部



概況図(S=1:200,000)



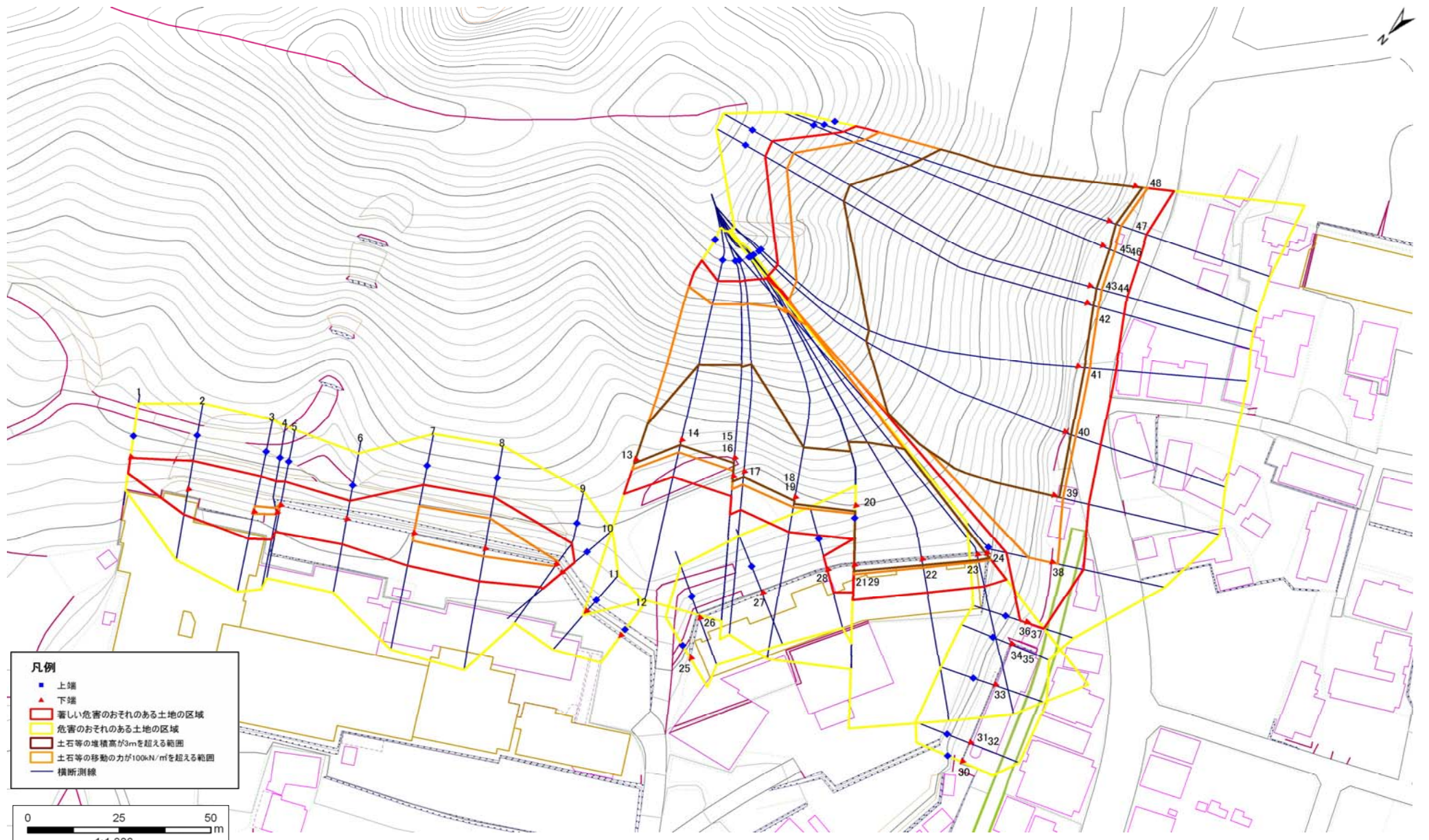
位置図(S=1:25,000)

# 急傾斜地の崩壊区域調書

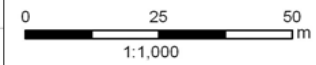
様式3-1 危害のおそれのある土地、著しい危害のおそれのある土地の設定図

調査年度 平成28年度

急傾斜地の位置	箇所番号	076A0012	箇所名	繫(3)	所在地	盛岡市繫字湯ノ館
---------	------	----------	-----	------	-----	----------



- 凡例**
- 上端
  - ▲ 下端
  - 著しい危害のおそれのある土地の区域
  - 危害のおそれのある土地の区域
  - 土石等の堆積高が3mを超える範囲
  - 土石等の移動の力が100kN/m<sup>2</sup>を超える範囲
  - 横断測線

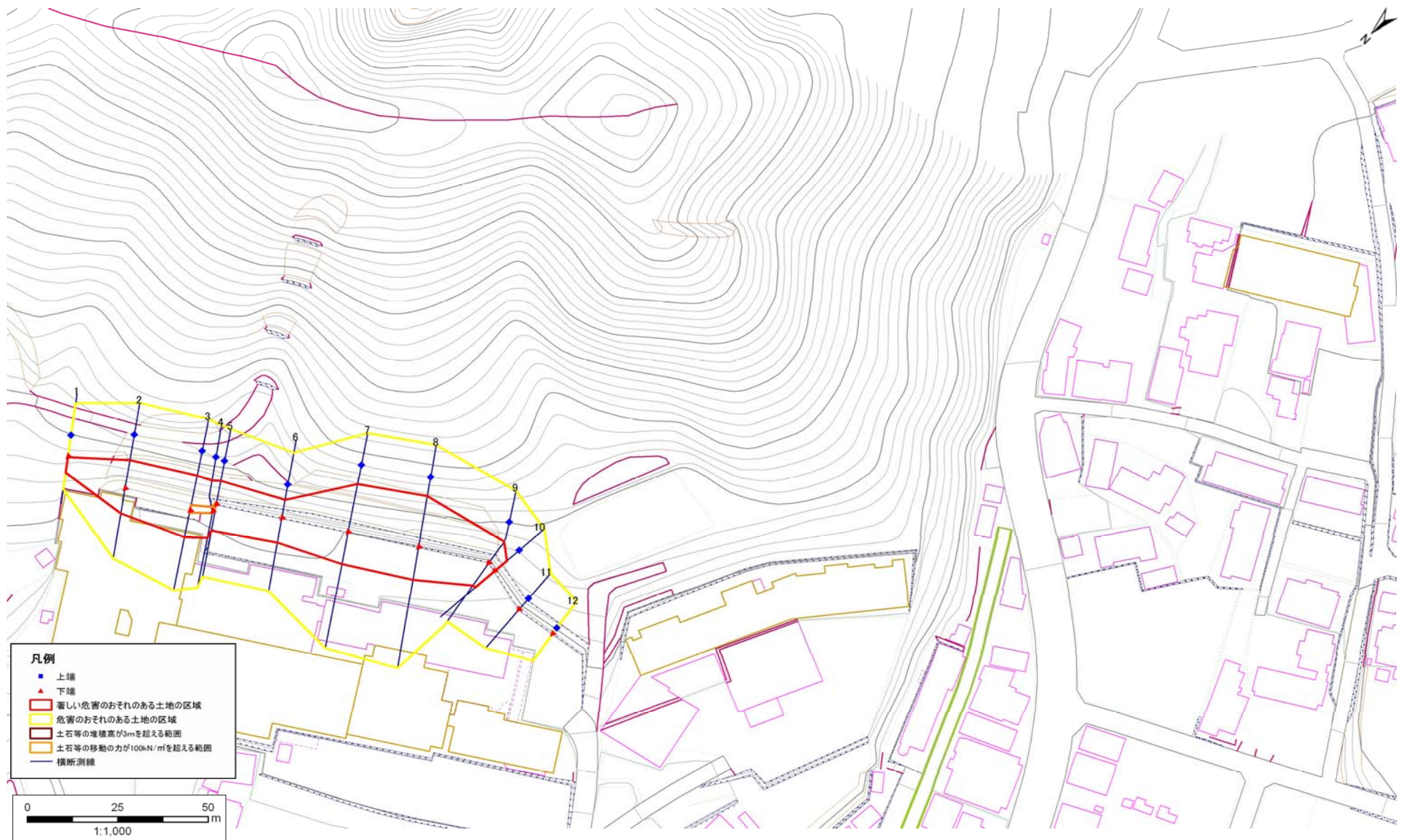


# 急傾斜地の崩壊区域調書

様式3-1 危害のおそれのある土地、著しい危害のおそれのある土地の設定図

調査年度 平成28年度

急傾斜地の位置	箇所番号	076A0012	箇所名	繫(3)	所在地	盛岡市繫字湯ノ館
---------	------	----------	-----	------	-----	----------

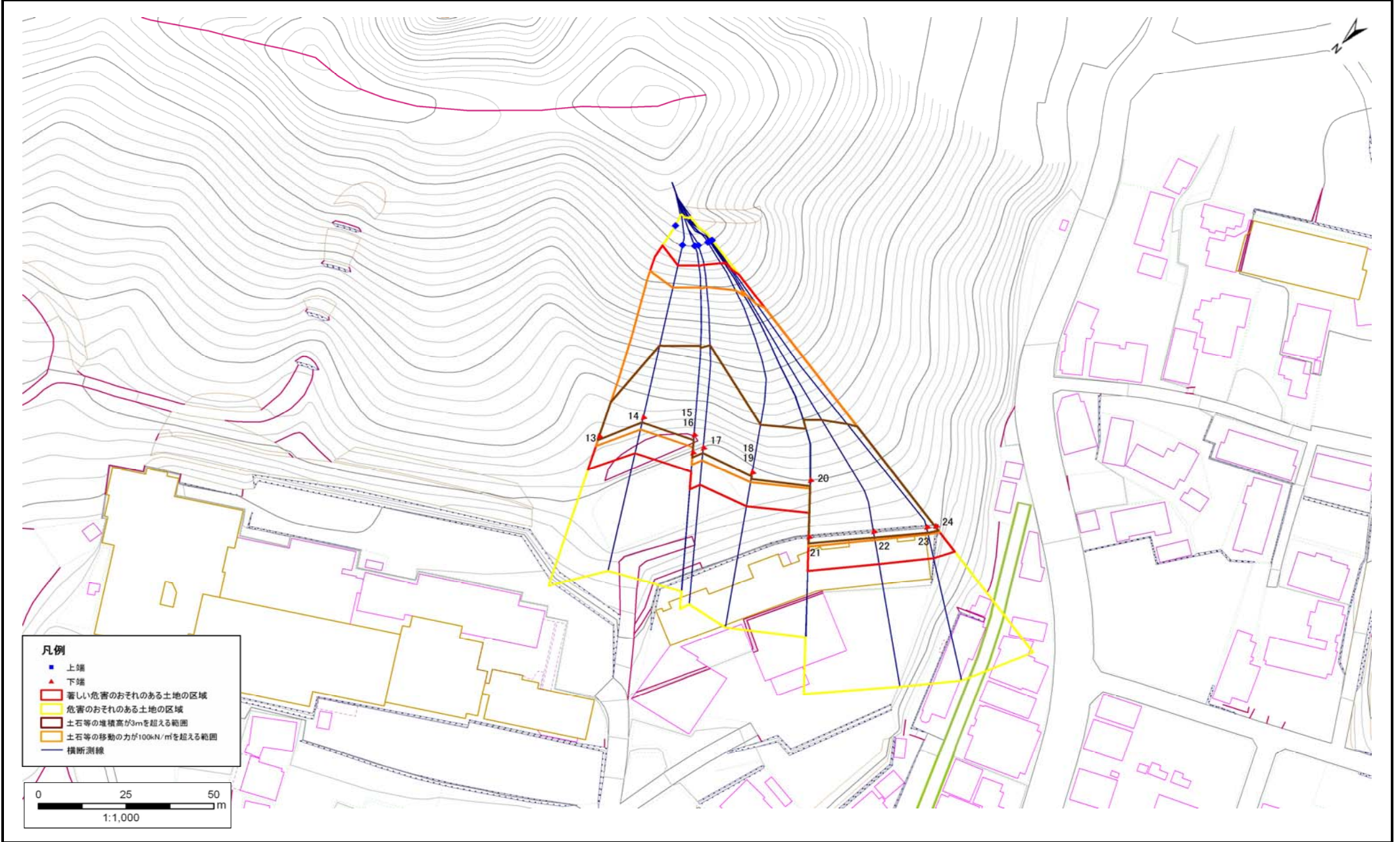


# 急傾斜地の崩壊区域調書

様式3-1 危害のおそれのある土地、著しい危害のおそれのある土地の設定図

調査年度 平成28年度

急傾斜地の位置	箇所番号	076A0012	箇所名	繫(3)	所在地	盛岡市繫字湯ノ館
---------	------	----------	-----	------	-----	----------

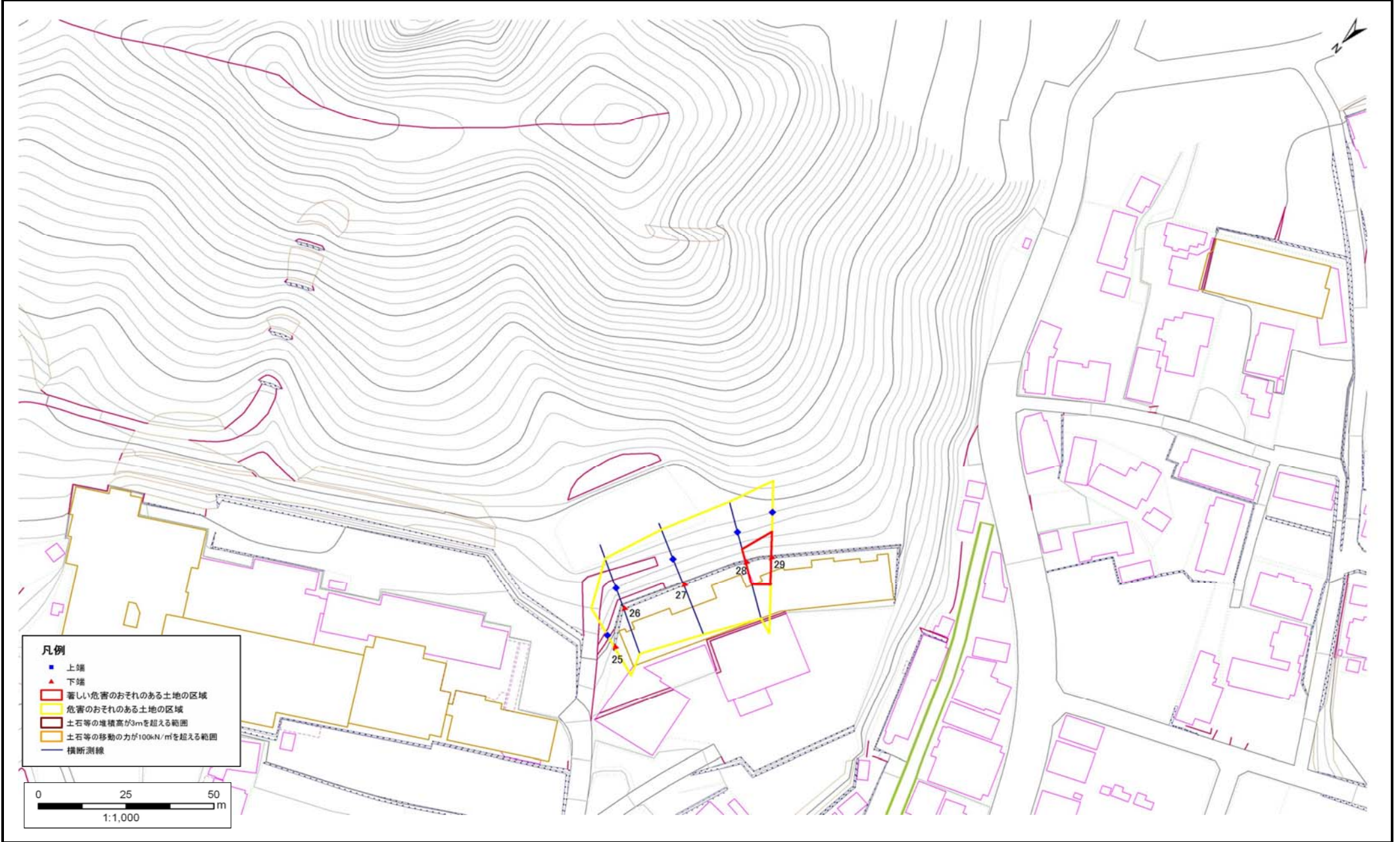


# 急傾斜地の崩壊区域調書

様式3-1 危害のおそれのある土地、著しい危害のおそれのある土地の設定図

調査年度 平成28年度

急傾斜地の位置	箇所番号	076A0012	箇所名	繫(3)	所在地	盛岡市繫字湯ノ館
---------	------	----------	-----	------	-----	----------

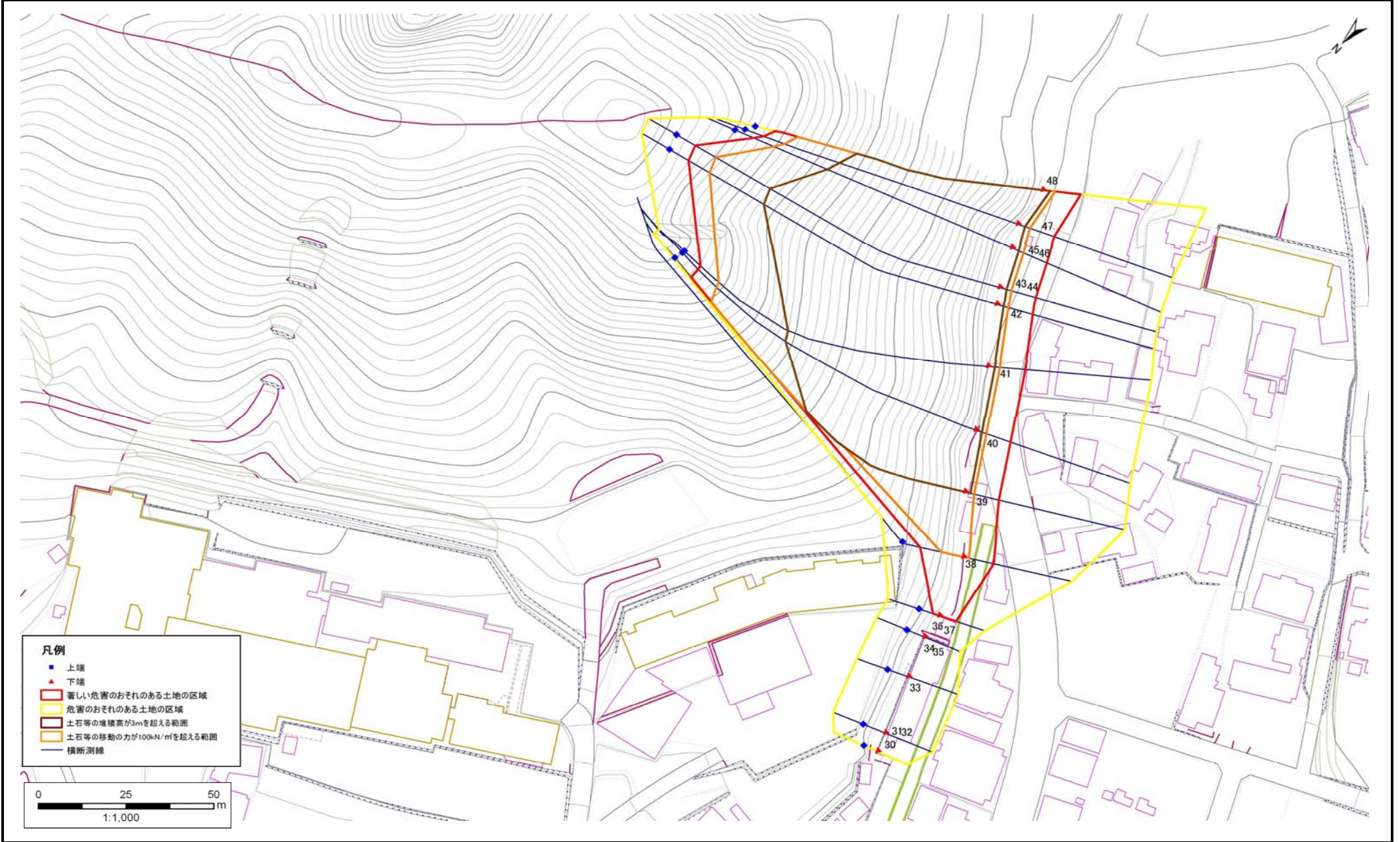


# 急傾斜地の崩壊区域調書

様式3-1 危害のおそれのある土地、著しい危害のおそれのある土地の設定図

調査年度 平成28年度

急傾斜地の位置	箇所番号	076A0012	箇所名	繫(3)	所在地	盛岡市繫字湯ノ館
---------	------	----------	-----	------	-----	----------



## 急傾斜地の崩壊区域調査

様式3-2 建築物に作用すると想定される衝撃に関する事項(1/4)

調査年度

平成28年度

急傾斜地の位置		箇所番号			箇所名				所在地		盛岡市繫字湯ノ館					
横断 測線 番号	急傾斜地の下端に隣接する土地															
	土石等の移動の高さと力の大きさ								土石等の堆積高さとの大きさ							
	急傾斜地内				土石等の移動の高さと力の大きさ				土石等の堆積高さとの大きさ							
	区分	高さ (m)	下端からの距離 (m)	力の大きさ (kN/m <sup>2</sup> )	区分	下端からの水平 距離(m)	高さ (m)	力の大きさ (kN/m <sup>2</sup> )	区分	高さ (m)	上端からの比高 (m)	力の大きさ (kN/m <sup>2</sup> )	区分	上端からの比高 (m)	高さ (m)	力の大きさ (kN/m <sup>2</sup> )
1	100kN/m <sup>2</sup> を超える	—	— ~ —	—	3mを超える	— ~ —	—	—	100kN/m <sup>2</sup> を超える	—	— ~ —	—	3mを超える	— ~ —	—	—
	それ以外	1.00	0.00 ~ 4.77	59.49	それ以外	0.00 ~ 0.00	1.74	8.80	それ以外	1.00	5.00 ~ 5.00	59.49	それ以外	5.00 ~ 5.00	1.74	8.80
2	100kN/m <sup>2</sup> を超える	—	— ~ —	—	3mを超える	— ~ —	—	—	100kN/m <sup>2</sup> を超える	—	— ~ —	—	3mを超える	— ~ —	—	—
	それ以外	1.00	0.00 ~ 7.63	97.68	それ以外	0.00 ~ 7.63	2.01	10.18	それ以外	1.00	5.00 ~ 10.83	97.68	それ以外	5.00 ~ 10.83	2.01	10.18
3	100kN/m <sup>2</sup> を超える	1.00	0.00 ~ 0.40	105.93	3mを超える	— ~ —	—	—	100kN/m <sup>2</sup> を超える	1.00	11.12 ~ 12.42	105.93	3mを超える	— ~ —	—	—
	それ以外	1.00	0.40 ~ 8.19	100.00	それ以外	0.00 ~ 8.19	2.04	10.29	それ以外	1.00	5.00 ~ 11.12	100.00	それ以外	5.00 ~ 12.42	2.04	10.29
4	100kN/m <sup>2</sup> を超える	1.00	0.00 ~ 0.38	105.54	3mを超える	— ~ —	—	—	100kN/m <sup>2</sup> を超える	1.00	10.78 ~ 11.90	105.54	3mを超える	— ~ —	—	—
	それ以外	1.00	0.38 ~ 8.16	100.00	それ以外	0.00 ~ 8.16	2.08	10.53	それ以外	1.00	5.00 ~ 10.78	100.00	それ以外	5.00 ~ 11.90	2.08	10.53
5	100kN/m <sup>2</sup> を超える	1.00	0.00 ~ 0.27	103.90	3mを超える	— ~ —	—	—	100kN/m <sup>2</sup> を超える	1.00	10.58 ~ 11.28	103.90	3mを超える	— ~ —	—	—
	それ以外	1.00	0.27 ~ 8.05	100.00	それ以外	0.00 ~ 8.05	1.81	9.17	それ以外	1.00	5.00 ~ 10.58	100.00	それ以外	5.00 ~ 11.28	1.81	9.17
6	100kN/m <sup>2</sup> を超える	—	— ~ —	—	3mを超える	— ~ —	—	—	100kN/m <sup>2</sup> を超える	—	— ~ —	—	3mを超える	— ~ —	—	—
	それ以外	1.00	0.00 ~ 7.49	95.75	それ以外	0.00 ~ 7.49	2.02	10.20	それ以外	1.00	5.00 ~ 11.31	95.75	それ以外	5.00 ~ 11.31	2.02	10.20
7	100kN/m <sup>2</sup> を超える	1.00	0.00 ~ 2.02	131.27	3mを超える	— ~ —	—	—	100kN/m <sup>2</sup> を超える	1.00	10.66 ~ 18.04	131.27	3mを超える	— ~ —	—	—
	それ以外	1.00	2.02 ~ 9.81	100.00	それ以外	0.00 ~ 9.81	2.27	11.47	それ以外	1.00	5.00 ~ 10.66	100.00	それ以外	5.00 ~ 18.04	2.27	11.47
8	100kN/m <sup>2</sup> を超える	1.00	0.00 ~ 2.15	133.42	3mを超える	— ~ —	—	—	100kN/m <sup>2</sup> を超える	1.00	10.66 ~ 18.77	133.42	3mを超える	— ~ —	—	—
	それ以外	1.00	2.15 ~ 9.94	100.00	それ以外	0.00 ~ 9.94	2.27	11.47	それ以外	1.00	5.00 ~ 10.66	100.00	それ以外	5.00 ~ 18.77	2.27	11.47
9	100kN/m <sup>2</sup> を超える	1.00	0.00 ~ 0.38	105.55	3mを超える	— ~ —	—	—	100kN/m <sup>2</sup> を超える	1.00	10.55 ~ 11.56	105.55	3mを超える	— ~ —	—	—
	それ以外	1.00	0.38 ~ 8.16	100.00	それ以外	0.00 ~ 8.16	1.80	9.08	それ以外	1.00	5.00 ~ 10.55	100.00	それ以外	5.00 ~ 11.56	1.80	9.08
10	100kN/m <sup>2</sup> を超える	—	— ~ —	—	3mを超える	— ~ —	—	—	100kN/m <sup>2</sup> を超える	—	— ~ —	—	3mを超える	— ~ —	—	—
	それ以外	1.00	0.00 ~ 7.18	91.37	それ以外	0.00 ~ 7.18	2.01	10.16	それ以外	1.00	5.00 ~ 10.44	91.37	それ以外	5.00 ~ 10.44	2.01	10.16
11	100kN/m <sup>2</sup> を超える	—	— ~ —	—	3mを超える	— ~ —	—	—	100kN/m <sup>2</sup> を超える	—	— ~ —	—	3mを超える	— ~ —	—	—
	それ以外	—	— ~ —	—	それ以外	— ~ —	—	—	それ以外	—	— ~ —	—	それ以外	— ~ —	—	—
12	100kN/m <sup>2</sup> を超える	—	— ~ —	—	3mを超える	— ~ —	—	—	100kN/m <sup>2</sup> を超える	—	— ~ —	—	3mを超える	— ~ —	—	—
	それ以外	—	— ~ —	—	それ以外	— ~ —	—	—	それ以外	—	— ~ —	—	それ以外	— ~ —	—	—
13	100kN/m <sup>2</sup> を超える	1.00	0.00 ~ 3.04	148.38	3mを超える	0.00 ~ 0.98	3.43	17.34	100kN/m <sup>2</sup> を超える	1.00	10.99 ~ 47.84	148.38	3mを超える	40.00 ~ 47.84	3.43	17.34
	それ以外	1.00	3.04 ~ 10.82	100.00	それ以外	0.98 ~ 10.82	3.00	15.16	それ以外	1.00	5.00 ~ 10.99	100.00	それ以外	5.00 ~ 40.00	3.00	15.16
14	100kN/m <sup>2</sup> を超える	1.00	0.00 ~ 3.60	158.24	3mを超える	0.00 ~ 1.31	3.63	18.36	100kN/m <sup>2</sup> を超える	1.00	10.53 ~ 43.12	158.24	3mを超える	25.00 ~ 43.12	3.63	18.36
	それ以外	1.00	3.60 ~ 11.39	100.00	それ以外	1.31 ~ 11.39	3.00	15.16	それ以外	1.00	5.00 ~ 10.53	100.00	それ以外	5.00 ~ 25.00	3.00	15.16
15	100kN/m <sup>2</sup> を超える	1.00	0.00 ~ 3.72	160.44	3mを超える	0.00 ~ 1.36	3.67	18.53	100kN/m <sup>2</sup> を超える	1.00	10.53 ~ 47.39	160.44	3mを超える	25.00 ~ 47.39	3.67	18.53
	それ以外	1.00	3.72 ~ 11.51	100.00	それ以外	1.36 ~ 11.51	3.00	15.16	それ以外	1.00	5.00 ~ 10.53	100.00	それ以外	5.00 ~ 25.00	3.00	15.16

## 急傾斜地の崩壊区域調査

様式3-2 建築物に作用すると想定される衝撃に関する事項(2/4)

調査年度 平成28年度

急傾斜地の位置		箇所番号 076A0012			箇所名 繫(3)		所在地 盛岡市繫字湯ノ館									
横断 測線 番号	急傾斜地の下端に隣接する土地								急傾斜地内							
	土石等の移動の高さと力の大きさ				土石等の堆積高さとの大きさ				土石等の移動の高さと力の大きさ				土石等の堆積高さとの大きさ			
	区分	高さ (m)	下端からの距離 (m)	力の大きさ (kN/m <sup>2</sup> )	区分	下端からの水平 距離(m)	高さ (m)	力の大きさ (kN/m <sup>2</sup> )	区分	高さ (m)	上端からの比高 (m)	力の大きさ (kN/m <sup>2</sup> )	区分	上端からの比高 (m)	高さ (m)	力の大きさ (kN/m <sup>2</sup> )
16	100kN/m <sup>2</sup> を超える	1.00	0.00 ~ 3.70	159.96	3mを超える	0.00 ~ 1.32	3.64	18.38	100kN/m <sup>2</sup> を超える	1.00	10.53 ~ 50.84	159.96	3mを超える	25.00 ~ 50.84	3.64	18.38
	それ以外	1.00	3.70 ~ 11.48	100.00	それ以外	1.32 ~ 11.48	3.00	15.16	それ以外	1.00	5.00 ~ 10.53	100.00	それ以外	5.00 ~ 25.00	3.00	15.16
17	100kN/m <sup>2</sup> を超える	1.00	0.00 ~ 3.75	160.97	3mを超える	0.00 ~ 1.36	3.66	18.52	100kN/m <sup>2</sup> を超える	1.00	10.53 ~ 50.79	160.97	3mを超える	25.00 ~ 50.79	3.66	18.52
	それ以外	1.00	3.75 ~ 11.54	100.00	それ以外	1.36 ~ 11.54	3.00	15.16	それ以外	1.00	5.00 ~ 10.53	100.00	それ以外	5.00 ~ 25.00	3.00	15.16
18	100kN/m <sup>2</sup> を超える	1.00	0.00 ~ 2.85	145.05	3mを超える	0.00 ~ 0.88	3.38	17.09	100kN/m <sup>2</sup> を超える	1.00	11.25 ~ 50.17	145.05	3mを超える	40.00 ~ 50.17	3.38	17.09
	それ以外	1.00	2.85 ~ 10.63	100.00	それ以外	0.88 ~ 10.63	3.00	15.16	それ以外	1.00	5.00 ~ 11.25	100.00	それ以外	5.00 ~ 40.00	3.00	15.16
19	100kN/m <sup>2</sup> を超える	1.00	0.00 ~ 2.85	145.05	3mを超える	0.00 ~ 1.79	3.73	18.87	100kN/m <sup>2</sup> を超える	1.00	11.25 ~ 50.17	145.05	3mを超える	40.00 ~ 50.17	3.73	18.87
	それ以外	1.00	2.85 ~ 10.63	100.00	それ以外	1.79 ~ 10.63	3.00	15.16	それ以外	1.00	5.00 ~ 11.25	100.00	それ以外	5.00 ~ 40.00	3.00	15.16
20	100kN/m <sup>2</sup> を超える	1.00	0.00 ~ 2.33	136.36	3mを超える	0.00 ~ 1.58	3.62	18.30	100kN/m <sup>2</sup> を超える	1.00	12.09 ~ 50.15	136.36	3mを超える	40.00 ~ 50.15	3.62	18.30
	それ以外	1.00	2.33 ~ 10.12	100.00	それ以外	1.58 ~ 10.12	3.00	15.16	それ以外	1.00	5.00 ~ 12.09	100.00	それ以外	5.00 ~ 40.00	3.00	15.16
21	100kN/m <sup>2</sup> を超える	1.00	0.00 ~ 2.70	142.55	3mを超える	0.00 ~ 1.71	3.69	18.66	100kN/m <sup>2</sup> を超える	1.00	11.51 ~ 63.92	142.55	3mを超える	40.00 ~ 63.92	3.69	18.66
	それ以外	1.00	2.70 ~ 10.48	100.00	それ以外	1.71 ~ 10.48	3.00	15.16	それ以外	1.00	5.00 ~ 11.51	100.00	それ以外	5.00 ~ 40.00	3.00	15.16
22	100kN/m <sup>2</sup> を超える	1.00	0.00 ~ 2.40	137.49	3mを超える	0.00 ~ 1.60	3.63	18.34	100kN/m <sup>2</sup> を超える	1.00	12.02 ~ 63.92	137.49	3mを超える	40.00 ~ 63.92	3.63	18.34
	それ以外	1.00	2.40 ~ 10.18	100.00	それ以外	1.60 ~ 10.18	3.00	15.16	それ以外	1.00	5.00 ~ 12.02	100.00	それ以外	5.00 ~ 40.00	3.00	15.16
23	100kN/m <sup>2</sup> を超える	1.00	0.00 ~ 2.08	132.19	3mを超える	0.00 ~ 1.48	3.57	18.03	100kN/m <sup>2</sup> を超える	1.00	12.69 ~ 63.92	132.19	3mを超える	40.00 ~ 63.92	3.57	18.03
	それ以外	1.00	2.08 ~ 9.86	100.00	それ以外	1.48 ~ 9.86	3.00	15.16	それ以外	1.00	5.00 ~ 12.69	100.00	それ以外	5.00 ~ 40.00	3.00	15.16
24	100kN/m <sup>2</sup> を超える	1.00	0.00 ~ 2.08	132.18	3mを超える	0.00 ~ 1.48	3.57	18.03	100kN/m <sup>2</sup> を超える	1.00	12.69 ~ 63.06	132.18	3mを超える	40.00 ~ 63.06	3.57	18.03
	それ以外	1.00	2.08 ~ 9.86	100.00	それ以外	1.48 ~ 9.86	3.00	15.16	それ以外	1.00	5.00 ~ 12.69	100.00	それ以外	5.00 ~ 40.00	3.00	15.16
25	100kN/m <sup>2</sup> を超える	—	— ~ —	—	3mを超える	— ~ —	—	—	100kN/m <sup>2</sup> を超える	—	— ~ —	—	3mを超える	— ~ —	—	—
	それ以外	—	— ~ —	—	それ以外	— ~ —	—	—	それ以外	—	— ~ —	—	それ以外	— ~ —	—	—
26	100kN/m <sup>2</sup> を超える	—	— ~ —	—	3mを超える	— ~ —	—	—	100kN/m <sup>2</sup> を超える	—	— ~ —	—	3mを超える	— ~ —	—	—
	それ以外	—	— ~ —	—	それ以外	— ~ —	—	—	それ以外	—	— ~ —	—	それ以外	— ~ —	—	—
27	100kN/m <sup>2</sup> を超える	—	— ~ —	—	3mを超える	— ~ —	—	—	100kN/m <sup>2</sup> を超える	—	— ~ —	—	3mを超える	— ~ —	—	—
	それ以外	—	— ~ —	—	それ以外	— ~ —	—	—	それ以外	—	— ~ —	—	それ以外	— ~ —	—	—
28	100kN/m <sup>2</sup> を超える	—	— ~ —	—	3mを超える	— ~ —	—	—	100kN/m <sup>2</sup> を超える	—	— ~ —	—	3mを超える	— ~ —	—	—
	それ以外	1.00	0.00 ~ 7.00	88.78	それ以外	0.00 ~ 7.00	1.90	9.61	それ以外	1.00	5.00 ~ 9.13	88.78	それ以外	5.00 ~ 9.13	1.90	9.61
29	100kN/m <sup>2</sup> を超える	1.00	0.00 ~ 0.50	107.42	3mを超える	— ~ —	—	—	100kN/m <sup>2</sup> を超える	1.00	10.59 ~ 11.96	107.42	3mを超える	— ~ —	—	—
	それ以外	1.00	0.50 ~ 8.29	100.00	それ以外	0.00 ~ 8.29	1.82	9.18	それ以外	1.00	5.00 ~ 10.59	100.00	それ以外	5.00 ~ 11.96	1.82	9.18
30	100kN/m <sup>2</sup> を超える	—	— ~ —	—	3mを超える	— ~ —	—	—	100kN/m <sup>2</sup> を超える	—	— ~ —	—	3mを超える	— ~ —	—	—
	それ以外	—	— ~ —	—	それ以外	— ~ —	—	—	それ以外	—	— ~ —	—	それ以外	— ~ —	—	—



## 急傾斜地の崩壊区域調査

様式3-2 建築物に作用すると想定される衝撃に関する事項(3/4)

調査年度

平成28年度

急傾斜地の位置		箇所番号			箇所名		繋(3)		所在地		盛岡市繋字湯ノ館					
横断 測線 番号	急傾斜地の下端に隣接する土地										急傾斜地内					
	土石等の移動の高さと力の大きさ				土石等の堆積高さとの大きさ				土石等の移動の高さと力の大きさ				土石等の堆積高さとの大きさ			
	区分	高さ (m)	下端からの距離 (m)	力の大きさ (kN/m <sup>2</sup> )	区分	下端からの水平 距離(m)	高さ (m)	力の大きさ (kN/m <sup>2</sup> )	区分	高さ (m)	下端からの比高 (m)	力の大きさ (kN/m <sup>2</sup> )	区分	上端からの比高 (m)	高さ (m)	力の大きさ (kN/m <sup>2</sup> )
31	100kN/m <sup>2</sup> を超える	—	— ~ —	—	3mを超える	— ~ —	—	—	100kN/m <sup>2</sup> を超える	—	— ~ —	—	3mを超える	— ~ —	—	—
	それ以外	—	— ~ —	—	それ以外	— ~ —	—	—	それ以外	—	— ~ —	—	それ以外	— ~ —	—	—
32	100kN/m <sup>2</sup> を超える	—	— ~ —	—	3mを超える	— ~ —	—	—	100kN/m <sup>2</sup> を超える	—	— ~ —	—	3mを超える	— ~ —	—	—
	それ以外	—	— ~ —	—	それ以外	— ~ —	—	—	それ以外	—	— ~ —	—	それ以外	— ~ —	—	—
33	100kN/m <sup>2</sup> を超える	—	— ~ —	—	3mを超える	— ~ —	—	—	100kN/m <sup>2</sup> を超える	—	— ~ —	—	3mを超える	— ~ —	—	—
	それ以外	—	— ~ —	—	それ以外	— ~ —	—	—	それ以外	—	— ~ —	—	それ以外	— ~ —	—	—
34	100kN/m <sup>2</sup> を超える	—	— ~ —	—	3mを超える	— ~ —	—	—	100kN/m <sup>2</sup> を超える	—	— ~ —	—	3mを超える	— ~ —	—	—
	それ以外	—	— ~ —	—	それ以外	— ~ —	—	—	それ以外	—	— ~ —	—	それ以外	— ~ —	—	—
35	100kN/m <sup>2</sup> を超える	—	— ~ —	—	3mを超える	— ~ —	—	—	100kN/m <sup>2</sup> を超える	—	— ~ —	—	3mを超える	— ~ —	—	—
	それ以外	—	— ~ —	—	それ以外	— ~ —	—	—	それ以外	—	— ~ —	—	それ以外	— ~ —	—	—
36	100kN/m <sup>2</sup> を超える	—	— ~ —	—	3mを超える	— ~ —	—	—	100kN/m <sup>2</sup> を超える	—	— ~ —	—	3mを超える	— ~ —	—	—
	それ以外	—	— ~ —	—	それ以外	— ~ —	—	—	それ以外	—	— ~ —	—	それ以外	— ~ —	—	—
37	100kN/m <sup>2</sup> を超える	—	— ~ —	—	3mを超える	— ~ —	—	—	100kN/m <sup>2</sup> を超える	—	— ~ —	—	3mを超える	— ~ —	—	—
	それ以外	1.00	0.00 ~ 5.40	67.32	それ以外	0.00 ~ 5.40	2.08	10.51	それ以外	1.00	5.00 ~ 7.28	67.32	それ以外	5.00 ~ 7.28	2.08	10.51
38	100kN/m <sup>2</sup> を超える	1.00	0.00 ~ 1.77	127.20	3mを超える	— ~ —	—	—	100kN/m <sup>2</sup> を超える	1.00	10.83 ~ 16.97	127.20	3mを超える	— ~ —	—	—
	それ以外	1.00	1.77 ~ 9.56	100.00	それ以外	0.00 ~ 9.56	2.51	12.70	それ以外	1.00	5.00 ~ 10.83	100.00	それ以外	5.00 ~ 16.97	2.51	12.70
39	100kN/m <sup>2</sup> を超える	1.00	0.00 ~ 2.86	145.34	3mを超える	0.00 ~ 1.78	3.73	18.84	100kN/m <sup>2</sup> を超える	1.00	11.29 ~ 75.95	145.34	3mを超える	40.00 ~ 75.95	3.73	18.84
	それ以外	1.00	2.86 ~ 10.65	100.00	それ以外	1.78 ~ 10.65	3.00	15.16	それ以外	1.00	5.00 ~ 11.29	100.00	それ以外	5.00 ~ 40.00	3.00	15.16
40	100kN/m <sup>2</sup> を超える	1.00	0.00 ~ 3.50	156.38	3mを超える	0.00 ~ 2.06	3.91	19.74	100kN/m <sup>2</sup> を超える	1.00	10.65 ~ 76.00	156.38	3mを超える	30.00 ~ 76.00	3.91	19.74
	それ以外	1.00	3.50 ~ 11.28	100.00	それ以外	2.06 ~ 11.28	3.00	15.16	それ以外	1.00	5.00 ~ 10.65	100.00	それ以外	5.00 ~ 30.00	3.00	15.16
41	100kN/m <sup>2</sup> を超える	1.00	0.00 ~ 3.67	159.45	3mを超える	0.00 ~ 2.15	3.97	20.06	100kN/m <sup>2</sup> を超える	1.00	10.56 ~ 76.00	159.45	3mを超える	30.00 ~ 76.00	3.97	20.06
	それ以外	1.00	3.67 ~ 11.45	100.00	それ以外	2.15 ~ 11.45	3.00	15.16	それ以外	1.00	5.00 ~ 10.56	100.00	それ以外	5.00 ~ 30.00	3.00	15.16
42	100kN/m <sup>2</sup> を超える	1.00	0.00 ~ 3.69	159.91	3mを超える	0.00 ~ 2.16	3.98	20.11	100kN/m <sup>2</sup> を超える	1.00	10.55 ~ 83.26	159.91	3mを超える	25.00 ~ 83.26	3.98	20.11
	それ以外	1.00	3.69 ~ 11.48	100.00	それ以外	2.16 ~ 11.48	3.00	15.16	それ以外	1.00	5.00 ~ 10.55	100.00	それ以外	5.00 ~ 25.00	3.00	15.16
43	100kN/m <sup>2</sup> を超える	1.00	0.00 ~ 3.74	160.75	3mを超える	0.00 ~ 2.19	4.00	20.21	100kN/m <sup>2</sup> を超える	1.00	10.54 ~ 83.11	160.75	3mを超える	25.00 ~ 83.11	4.00	20.21
	それ以外	1.00	3.74 ~ 11.53	100.00	それ以外	2.19 ~ 11.53	3.00	15.16	それ以外	1.00	5.00 ~ 10.54	100.00	それ以外	5.00 ~ 25.00	3.00	15.16
44	100kN/m <sup>2</sup> を超える	1.00	0.00 ~ 3.74	160.75	3mを超える	0.00 ~ 2.19	4.00	20.21	100kN/m <sup>2</sup> を超える	1.00	10.54 ~ 83.11	160.75	3mを超える	25.00 ~ 83.11	4.00	20.21
	それ以外	1.00	3.74 ~ 11.53	100.00	それ以外	2.19 ~ 11.53	3.00	15.16	それ以外	1.00	5.00 ~ 10.54	100.00	それ以外	5.00 ~ 25.00	3.00	15.16
45	100kN/m <sup>2</sup> を超える	1.00	0.00 ~ 3.96	164.69	3mを超える	0.00 ~ 2.35	4.12	20.84	100kN/m <sup>2</sup> を超える	1.00	10.57 ~ 74.63	164.69	3mを超える	25.00 ~ 74.63	4.12	20.84
	それ以外	1.00	3.96 ~ 11.74	100.00	それ以外	2.35 ~ 11.74	3.00	15.16	それ以外	1.00	5.00 ~ 10.57	100.00	それ以外	5.00 ~ 25.00	3.00	15.16

## 急傾斜地の崩壊区域調査

様式3-2 建築物に作用すると想定される衝撃に関する事項(4/4)

調査年度 平成28年度

急傾斜地の位置		箇所番号 076A0012			箇所名 繫(3)		所在地 盛岡市繫字湯ノ館									
横断 測線 番号	急傾斜地の下端に隣接する土地								急傾斜地内							
	土石等の移動の高さと力の大きさ				土石等の堆積高さとの大きさ				土石等の移動の高さと力の大きさ				土石等の堆積高さとの大きさ			
	区分	高さ (m)	下端からの距離 (m)	力の大きさ (kN/m <sup>2</sup> )	区分	下端からの水平 距離(m)	高さ (m)	力の大きさ (kN/m <sup>2</sup> )	区分	高さ (m)	上端からの比高 (m)	力の大きさ (kN/m <sup>2</sup> )	区分	上端からの比高 (m)	高さ (m)	力の大きさ (kN/m <sup>2</sup> )
46	100kN/m <sup>2</sup> を超える	1.00	0.00 ~ 3.96	164.69	3mを超える	0.00 ~ 2.35	4.12	20.84	100kN/m <sup>2</sup> を超える	1.00	10.57 ~ 74.63	164.69	3mを超える	25.00 ~ 74.63	4.12	20.84
	それ以外	1.00	3.96 ~ 11.74	100.00	それ以外	2.35 ~ 11.74	3.00	15.16	それ以外	1.00	5.00 ~ 10.57	100.00	それ以外	5.00 ~ 25.00	3.00	15.16
47	100kN/m <sup>2</sup> を超える	1.00	0.00 ~ 3.97	164.91	3mを超える	0.00 ~ 2.37	4.13	20.89	100kN/m <sup>2</sup> を超える	1.00	10.58 ~ 72.09	164.91	3mを超える	25.00 ~ 72.09	4.13	20.89
	それ以外	1.00	3.97 ~ 11.76	100.00	それ以外	2.37 ~ 11.76	3.00	15.16	それ以外	1.00	5.00 ~ 10.58	100.00	それ以外	5.00 ~ 25.00	3.00	15.16
48	100kN/m <sup>2</sup> を超える	1.00	0.00 ~ 3.83	162.31	3mを超える	0.00 ~ 2.25	4.05	20.45	100kN/m <sup>2</sup> を超える	1.00	10.53 ~ 70.04	162.31	3mを超える	25.00 ~ 70.04	4.05	20.45
	それ以外	1.00	3.83 ~ 11.61	100.00	それ以外	2.25 ~ 11.61	3.00	15.16	それ以外	1.00	5.00 ~ 10.53	100.00	それ以外	5.00 ~ 25.00	3.00	15.16
	100kN/m <sup>2</sup> を超える		~		3mを超える	~			100kN/m <sup>2</sup> を超える		~		3mを超える	~		
	それ以外		~		それ以外	~			それ以外		~		それ以外	~		
	100kN/m <sup>2</sup> を超える		~		3mを超える	~			100kN/m <sup>2</sup> を超える		~		3mを超える	~		
	それ以外		~		それ以外	~			それ以外		~		それ以外	~		
	100kN/m <sup>2</sup> を超える		~		3mを超える	~			100kN/m <sup>2</sup> を超える		~		3mを超える	~		
	それ以外		~		それ以外	~			それ以外		~		それ以外	~		
	100kN/m <sup>2</sup> を超える		~		3mを超える	~			100kN/m <sup>2</sup> を超える		~		3mを超える	~		
	それ以外		~		それ以外	~			それ以外		~		それ以外	~		
	100kN/m <sup>2</sup> を超える		~		3mを超える	~			100kN/m <sup>2</sup> を超える		~		3mを超える	~		
	それ以外		~		それ以外	~			それ以外		~		それ以外	~		
	100kN/m <sup>2</sup> を超える		~		3mを超える	~			100kN/m <sup>2</sup> を超える		~		3mを超える	~		
	それ以外		~		それ以外	~			それ以外		~		それ以外	~		
	100kN/m <sup>2</sup> を超える		~		3mを超える	~			100kN/m <sup>2</sup> を超える		~		3mを超える	~		
	それ以外		~		それ以外	~			それ以外		~		それ以外	~		