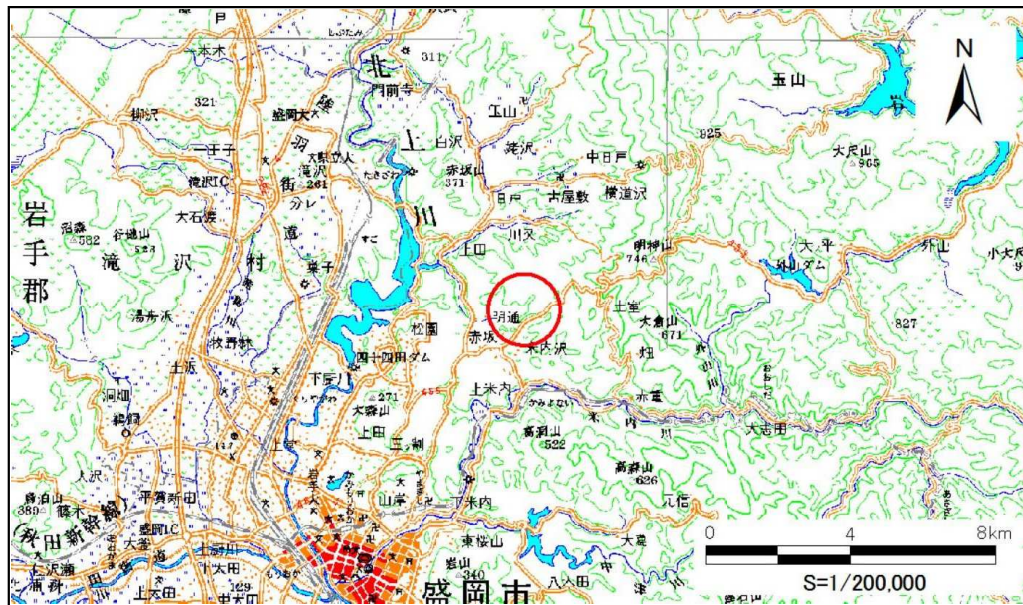


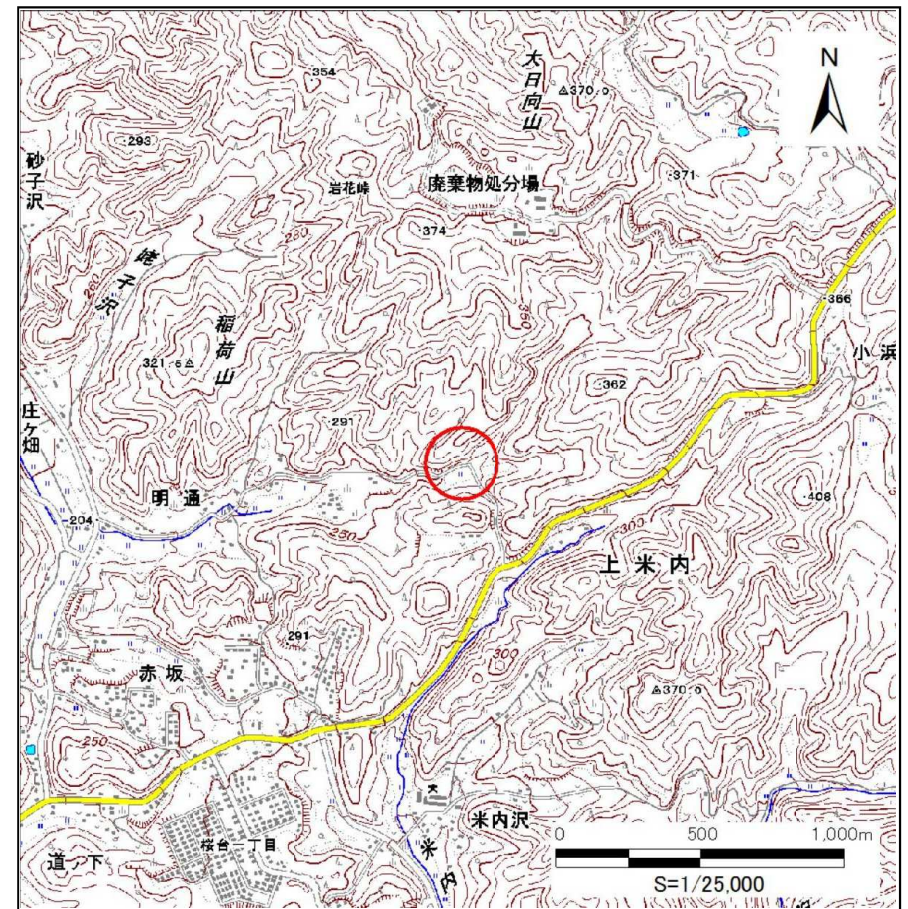
土砂災害防止に関する基礎調査(急傾斜地の崩壊)

表紙 概況、位置図

自然現象の種類	急傾斜地の崩壊
箇所番号	067B1023
箇所名	明通-2
所在地	盛岡市上米内字明通
調査機関	盛岡広域振興局土木部



位置図 (S=1:200,000)



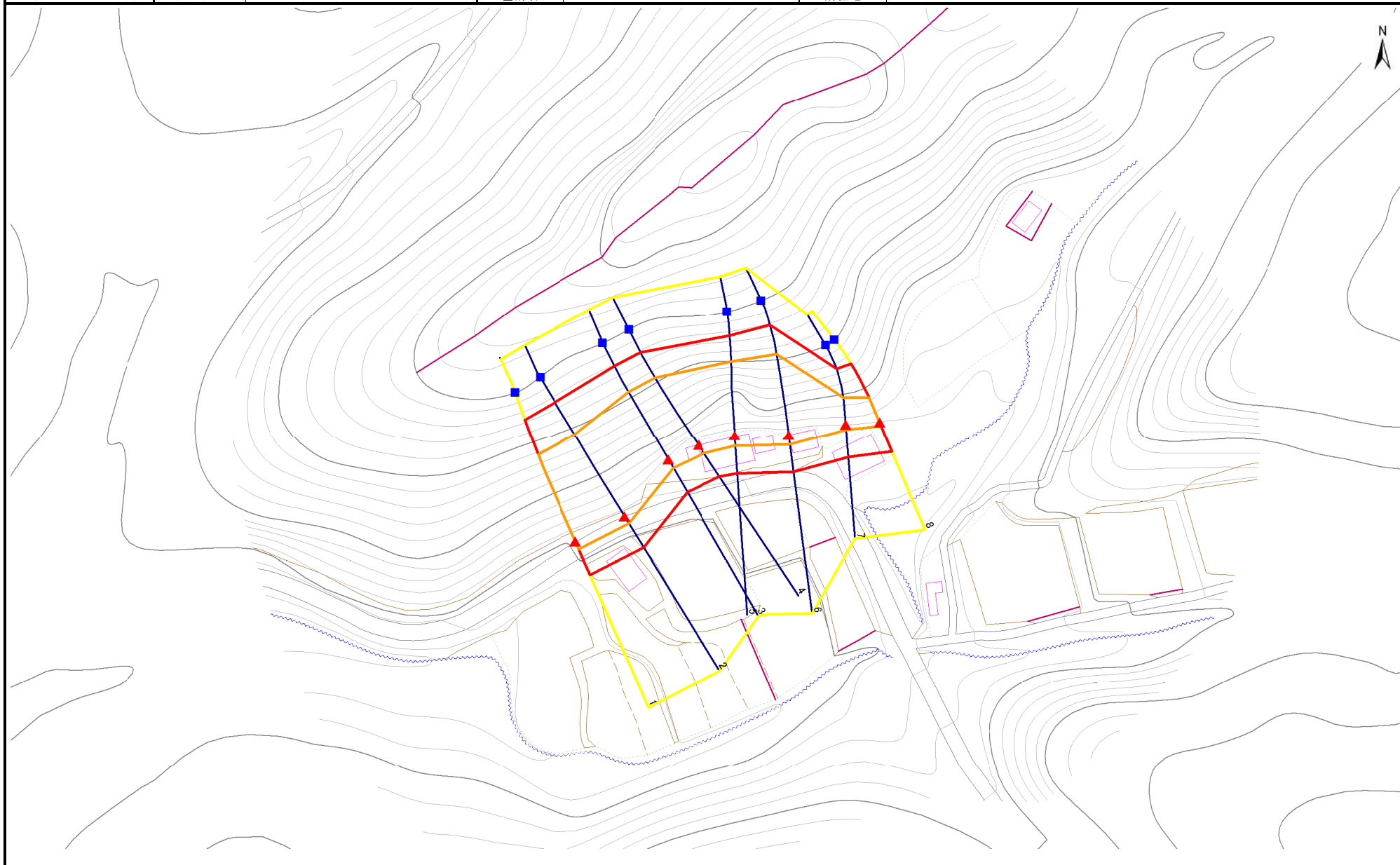
概況図 (S=1:25,000)

急傾斜地の崩壊区域調書

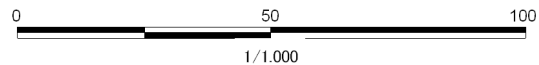
様式3-1 危害のおそれのある土地、著しい危害のおそれのある土地の設定図

調査年度 平成27年度

急傾斜地の位置	箇所番号	067B1023	箇所名	明通-2	所在地	盛岡市上米内字明通
---------	------	----------	-----	------	-----	-----------



凡例	■ 上端	— 横断測線	— 危害のおそれのある土地の区域	— 土石等の移動による力が100kN/mを超える範囲
	▲ 下端		— 著しい危害のおそれのある土地の区域	— 土石等の堆積高が3mを超える範囲



急傾斜地の崩壊区域調書

様式3-2 建築物に作用すると想定される衝撃に関する事項(1/1)

調査年度 平成27年度

急傾斜地の位置		箇所番号		067B1023		箇所名		明通-2		所在地		盛岡市上米内字明通				
横断 測線 番号	急傾斜地の下端に隣接する土地								急傾斜地内							
	土石等の移動の高さと力の大きさ				土石等の堆積高さと力の大きさ				土石等の移動の高さと力の大きさ				土石等の堆積高さと力の大きさ			
	区分	高さ (m)	下端からの距離 (m)	力の大きさ (kN/m ²)	区分	下端からの水平 距離(m)	高さ (m)	力の大きさ (kN/m ²)	区分	高さ (m)	上端からの比高 (m)	力の大きさ (kN/m ²)	区分	上端からの比高 (m)	高さ (m)	力の大きさ (kN/m ²)
1	100kN/m ² を超える	1.00	0.00 ~ 2.25	134.94	3mを超える	- ~ -	-	-	100kN/m ² を超える	1.00	11.53 ~ 28.00	134.94	3mを超える	- ~ -	-	-
	それ以外	1.00	2.25 ~ 10.03	100.00	それ以外	0.00 ~ 10.03	2.78	14.90	それ以外	1.00	5.00 ~ 11.53	100.00	それ以外	5.00 ~ 28.00	2.78	14.90
2	100kN/m ² を超える	1.00	0.00 ~ 2.25	135.05	3mを超える	- ~ -	-	-	100kN/m ² を超える	1.00	11.54 ~ 28.19	135.05	3mを超える	- ~ -	-	-
	それ以外	1.00	2.25 ~ 10.04	100.00	それ以外	0.00 ~ 10.04	2.78	14.90	それ以外	1.00	5.00 ~ 11.54	100.00	それ以外	5.00 ~ 28.19	2.78	14.90
3	100kN/m ² を超える	1.00	0.00 ~ 2.69	142.46	3mを超える	- ~ -	-	-	100kN/m ² を超える	1.00	10.71 ~ 26.00	142.46	3mを超える	- ~ -	-	-
	それ以外	1.00	2.69 ~ 10.48	100.00	それ以外	0.00 ~ 10.48	2.93	15.66	それ以外	1.00	5.00 ~ 10.71	100.00	それ以外	5.00 ~ 26.00	2.93	15.66
4	100kN/m ² を超える	1.00	0.00 ~ 2.73	143.10	3mを超える	- ~ -	-	-	100kN/m ² を超える	1.00	10.70 ~ 26.34	143.10	3mを超える	- ~ -	-	-
	それ以外	1.00	2.73 ~ 10.52	100.00	それ以外	0.00 ~ 10.52	2.93	15.68	それ以外	1.00	5.00 ~ 10.70	100.00	それ以外	5.00 ~ 26.34	2.93	15.68
5	100kN/m ² を超える	1.00	0.00 ~ 2.95	146.89	3mを超える	0.00 ~ 0.06	3.03	16.22	100kN/m ² を超える	1.00	10.53 ~ 26.22	146.89	3mを超える	25.00 ~ 26.22	3.03	16.22
	それ以外	1.00	2.95 ~ 10.74	100.00	それ以外	0.06 ~ 10.74	3.00	16.05	それ以外	1.00	5.00 ~ 10.53	100.00	それ以外	5.00 ~ 25.00	3.00	16.05
6	100kN/m ² を超える	1.00	0.00 ~ 2.69	142.43	3mを超える	- ~ -	-	-	100kN/m ² を超える	1.00	10.75 ~ 26.55	142.43	3mを超える	- ~ -	-	-
	それ以外	1.00	2.69 ~ 10.48	100.00	それ以外	0.00 ~ 10.48	2.91	15.59	それ以外	1.00	5.00 ~ 10.75	100.00	それ以外	5.00 ~ 26.55	2.91	15.59
7	100kN/m ² を超える	1.00	0.00 ~ 1.44	121.90	3mを超える	- ~ -	-	-	100kN/m ² を超える	1.00	10.72 ~ 16.00	121.90	3mを超える	- ~ -	-	-
	それ以外	1.00	1.44 ~ 9.22	100.00	それ以外	0.00 ~ 9.22	2.28	12.18	それ以外	1.00	5.00 ~ 10.72	100.00	それ以外	5.00 ~ 16.00	2.28	12.18
8	100kN/m ² を超える	1.00	0.00 ~ 1.07	116.16	3mを超える	- ~ -	-	-	100kN/m ² を超える	1.00	11.60 ~ 16.25	116.16	3mを超える	- ~ -	-	-
	それ以外	1.00	1.07 ~ 8.86	100.00	それ以外	0.00 ~ 8.86	2.16	11.57	それ以外	1.00	5.00 ~ 11.60	100.00	それ以外	5.00 ~ 16.25	2.16	11.57
	100kN/m ² を超える		~		3mを超える	~			100kN/m ² を超える		~		3mを超える	~		
	それ以外		~		それ以外	~			それ以外		~		それ以外	~		
	100kN/m ² を超える		~		3mを超える	~			100kN/m ² を超える		~		3mを超える	~		
	それ以外		~		それ以外	~			それ以外		~		それ以外	~		
	100kN/m ² を超える		~		3mを超える	~			100kN/m ² を超える		~		3mを超える	~		
	それ以外		~		それ以外	~			それ以外		~		それ以外	~		
	100kN/m ² を超える		~		3mを超える	~			100kN/m ² を超える		~		3mを超える	~		
	それ以外		~		それ以外	~			それ以外		~		それ以外	~		
	100kN/m ² を超える		~		3mを超える	~			100kN/m ² を超える		~		3mを超える	~		
	それ以外		~		それ以外	~			それ以外		~		それ以外	~		