

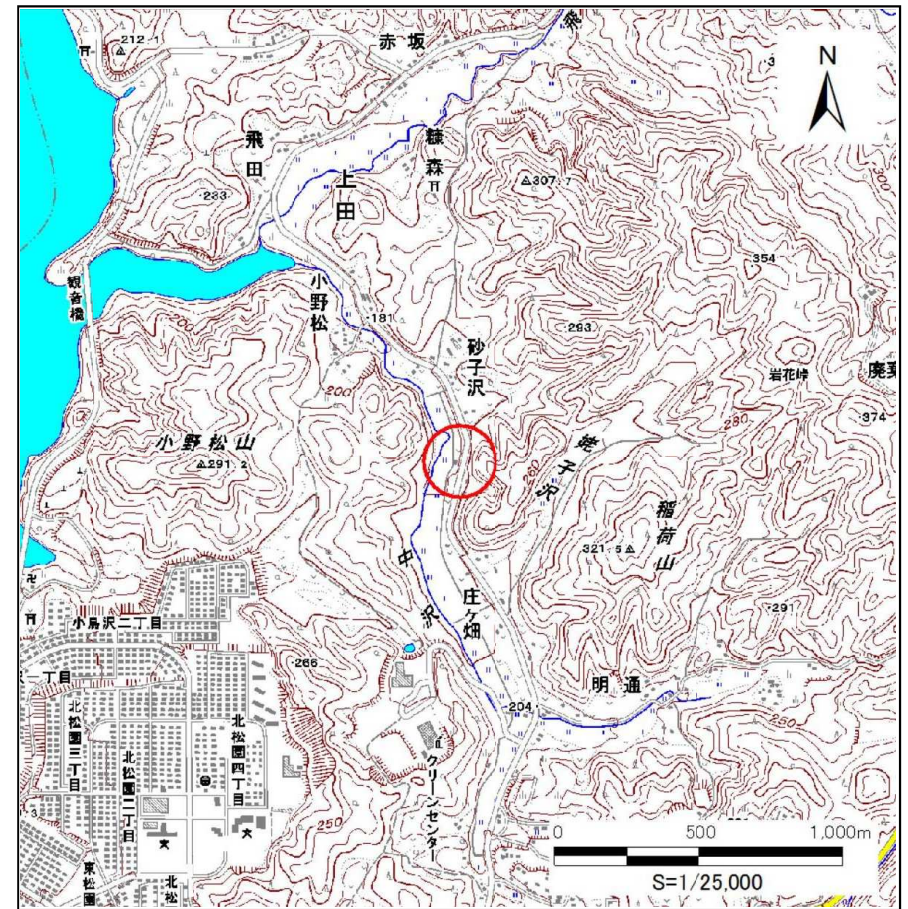
土砂災害防止に関する基礎調査(急傾斜地の崩壊)

表紙 概況、位置図

| | |
|---------|------------|
| 自然現象の種類 | 急傾斜地の崩壊 |
| 箇所番号 | 067B1018 |
| 箇所名 | 岩沢 |
| 所在地 | 盛岡市上米内字岩沢 |
| 調査機関 | 盛岡広域振興局土木部 |



位置図 (S=1:200,000)



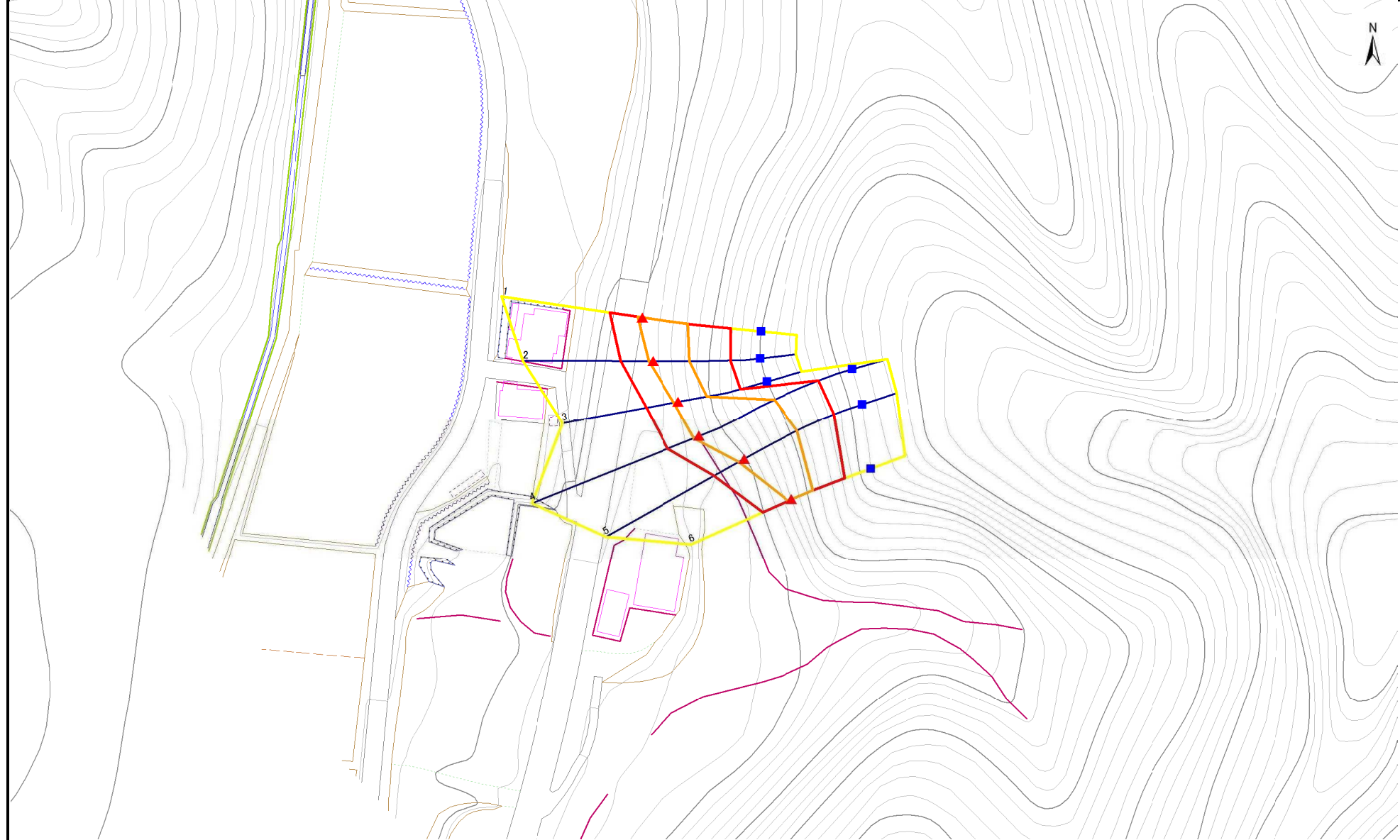
概況図 (S=1:25,000)

急傾斜地の崩壊区域調査

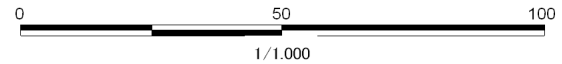
様式3-1 危害のおそれのある土地、著しい危害のおそれのある土地の設定図

調査年度 平成27年度

| | | | | | | |
|---------|------|----------|-----|----|-----|-----------|
| 急傾斜地の位置 | 箇所番号 | 067B1018 | 箇所名 | 岩沢 | 所在地 | 盛岡市上米内字岩沢 |
|---------|------|----------|-----|----|-----|-----------|



| | | | | |
|----|--------------|--------|--------------------|--|
| 凡例 | ■ 上端 ▲ 下端 | — 横断測線 | — 危害のおそれのある土地の区域 | — 土石等の移動による力が100kN/m ² を超える範囲 |
| | | | — 著しい危害のおそれのある土地の区 | — 土石等の堆積高が3mを超える範囲 |



急傾斜地の崩壊区域調書

様式3-2 建築物に作用すると想定される衝撃に関する事項(1/1)

調査年度 平成27年度

| 急傾斜地の位置 | | 箇所番号 | | 067B1018 | | 箇所名 | | 岩沢 | | 所在地 | | 盛岡市上米内字岩沢 | | | | |
|----------------|---------------------------|-----------|----------------|-------------------------------|----------------|------------------|-----------|-------------------------------|---------------------------|-----------|----------------|-------------------------------|----------------|----------------|-----------|-------------------------------|
| 横断 測線 番号 | 急傾斜地の下端に隣接する土地 | | | | | | | | 急傾斜地内 | | | | | | | |
| | 土石等の移動の高さと力の大きさ | | | | 土石等の堆積高さと力の大きさ | | | | 土石等の移動の高さと力の大きさ | | | | 土石等の堆積高さと力の大きさ | | | |
| | 区分 | 高さ (m) | 下端からの距離 (m) | 力の大きさ (kN/m ²) | 区分 | 下端からの水平 距離(m) | 高さ (m) | 力の大きさ (kN/m ²) | 区分 | 高さ (m) | 上端からの比高 (m) | 力の大きさ (kN/m ²) | 区分 | 上端からの比高 (m) | 高さ (m) | 力の大きさ (kN/m ²) |
| 1 | 100kN/m ² を超える | 1.00 | 0.00 ~ 1.36 | 120.65 | 3mを超える | - ~ - | - | - | 100kN/m ² を超える | 1.00 | 12.11 ~ 19.69 | 120.65 | 3mを超える | - ~ - | - | - |
| | それ以外 | 1.00 | 1.36 ~ 9.15 | 100.00 | それ以外 | 0.00 ~ 9.15 | 2.13 | 11.39 | それ以外 | 1.00 | 5.00 ~ 12.11 | 100.00 | それ以外 | 5.00 ~ 19.69 | 2.13 | 11.39 |
| 2 | 100kN/m ² を超える | 1.00 | 0.00 ~ 1.25 | 118.87 | 3mを超える | - ~ - | - | - | 100kN/m ² を超える | 1.00 | 11.85 ~ 18.00 | 118.87 | 3mを超える | - ~ - | - | - |
| | それ以外 | 1.00 | 1.25 ~ 9.03 | 100.00 | それ以外 | 0.00 ~ 9.03 | 2.14 | 11.47 | それ以外 | 1.00 | 5.00 ~ 11.85 | 100.00 | それ以外 | 5.00 ~ 18.00 | 2.14 | 11.47 |
| 3 | 100kN/m ² を超える | 1.00 | 0.00 ~ 1.29 | 119.50 | 3mを超える | - ~ - | - | - | 100kN/m ² を超える | 1.00 | 11.13 ~ 16.32 | 119.50 | 3mを超える | - ~ - | - | - |
| | それ以外 | 1.00 | 1.29 ~ 9.07 | 100.00 | それ以外 | 0.00 ~ 9.07 | 2.21 | 11.82 | それ以外 | 1.00 | 5.00 ~ 11.13 | 100.00 | それ以外 | 5.00 ~ 16.32 | 2.21 | 11.82 |
| 4 | 100kN/m ² を超える | 1.00 | 0.00 ~ 1.63 | 124.94 | 3mを超える | - ~ - | - | - | 100kN/m ² を超える | 1.00 | 12.69 ~ 26.00 | 124.94 | 3mを超える | - ~ - | - | - |
| | それ以外 | 1.00 | 1.63 ~ 9.42 | 100.00 | それ以外 | 0.00 ~ 9.42 | 2.69 | 14.41 | それ以外 | 1.00 | 5.00 ~ 12.69 | 100.00 | それ以外 | 5.00 ~ 26.00 | 2.69 | 14.41 |
| 5 | 100kN/m ² を超える | 1.00 | 0.00 ~ 1.72 | 126.45 | 3mを超える | - ~ - | - | - | 100kN/m ² を超える | 1.00 | 11.78 ~ 22.00 | 126.45 | 3mを超える | - ~ - | - | - |
| | それ以外 | 1.00 | 1.72 ~ 9.51 | 100.00 | それ以外 | 0.00 ~ 9.51 | 2.45 | 13.11 | それ以外 | 1.00 | 5.00 ~ 11.78 | 100.00 | それ以外 | 5.00 ~ 22.00 | 2.45 | 13.11 |
| 6 | 100kN/m ² を超える | 1.00 | 0.00 ~ 1.09 | 116.47 | 3mを超える | - ~ - | - | - | 100kN/m ² を超える | 1.00 | 11.11 ~ 15.26 | 116.47 | 3mを超える | - ~ - | - | - |
| | それ以外 | 1.00 | 1.09 ~ 8.88 | 100.00 | それ以外 | 0.00 ~ 8.88 | 2.21 | 11.84 | それ以外 | 1.00 | 5.00 ~ 11.11 | 100.00 | それ以外 | 5.00 ~ 15.26 | 2.21 | 11.84 |
| | 100kN/m ² を超える | | ~ | | 3mを超える | ~ | | | 100kN/m ² を超える | | ~ | | 3mを超える | ~ | | |
| | それ以外 | | ~ | | それ以外 | ~ | | | それ以外 | | ~ | | それ以外 | ~ | | |
| | 100kN/m ² を超える | | ~ | | 3mを超える | ~ | | | 100kN/m ² を超える | | ~ | | 3mを超える | ~ | | |
| | それ以外 | | ~ | | それ以外 | ~ | | | それ以外 | | ~ | | それ以外 | ~ | | |
| | 100kN/m ² を超える | | ~ | | 3mを超える | ~ | | | 100kN/m ² を超える | | ~ | | 3mを超える | ~ | | |
| | それ以外 | | ~ | | それ以外 | ~ | | | それ以外 | | ~ | | それ以外 | ~ | | |
| | 100kN/m ² を超える | | ~ | | 3mを超える | ~ | | | 100kN/m ² を超える | | ~ | | 3mを超える | ~ | | |
| | それ以外 | | ~ | | それ以外 | ~ | | | それ以外 | | ~ | | それ以外 | ~ | | |
| | 100kN/m ² を超える | | ~ | | 3mを超える | ~ | | | 100kN/m ² を超える | | ~ | | 3mを超える | ~ | | |
| | それ以外 | | ~ | | それ以外 | ~ | | | それ以外 | | ~ | | それ以外 | ~ | | |
| | 100kN/m ² を超える | | ~ | | 3mを超える | ~ | | | 100kN/m ² を超える | | ~ | | 3mを超える | ~ | | |
| | それ以外 | | ~ | | それ以外 | ~ | | | それ以外 | | ~ | | それ以外 | ~ | | |