

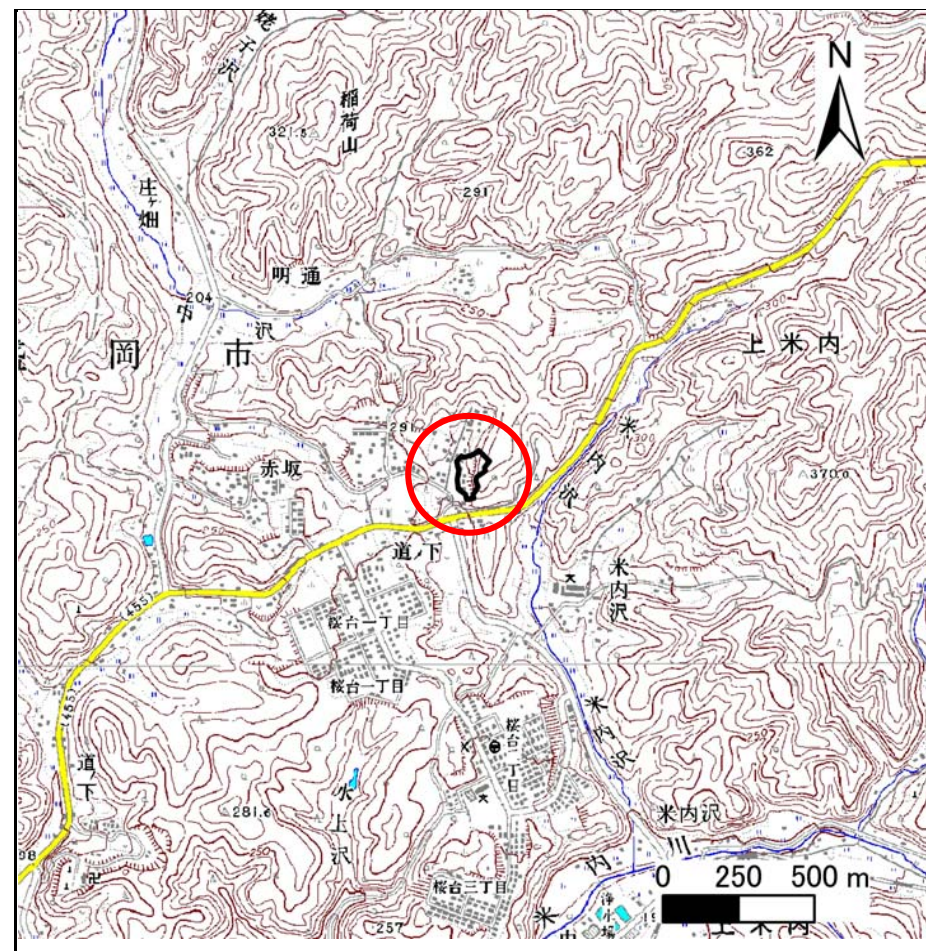
# 土砂災害防止に関する基礎調査(急傾斜地の崩壊)

表紙 概況、位置図

自然現象の種類	急傾斜地の崩壊
箇所番号	067A0007
箇所名	赤坂
所在地	岩手県盛岡市上米内赤坂
調査機関	岩手県盛岡地方振興局土木部



位置図 (S=1:200,000)



概況図 (S=1:25,000)

岩手県

# 急傾斜地の崩壊区域調書

様式3-1 危害のおそれのある土地、著しい危害のおそれのある土地の設定図

調査年度

17

急傾斜地の位置

箇所番号

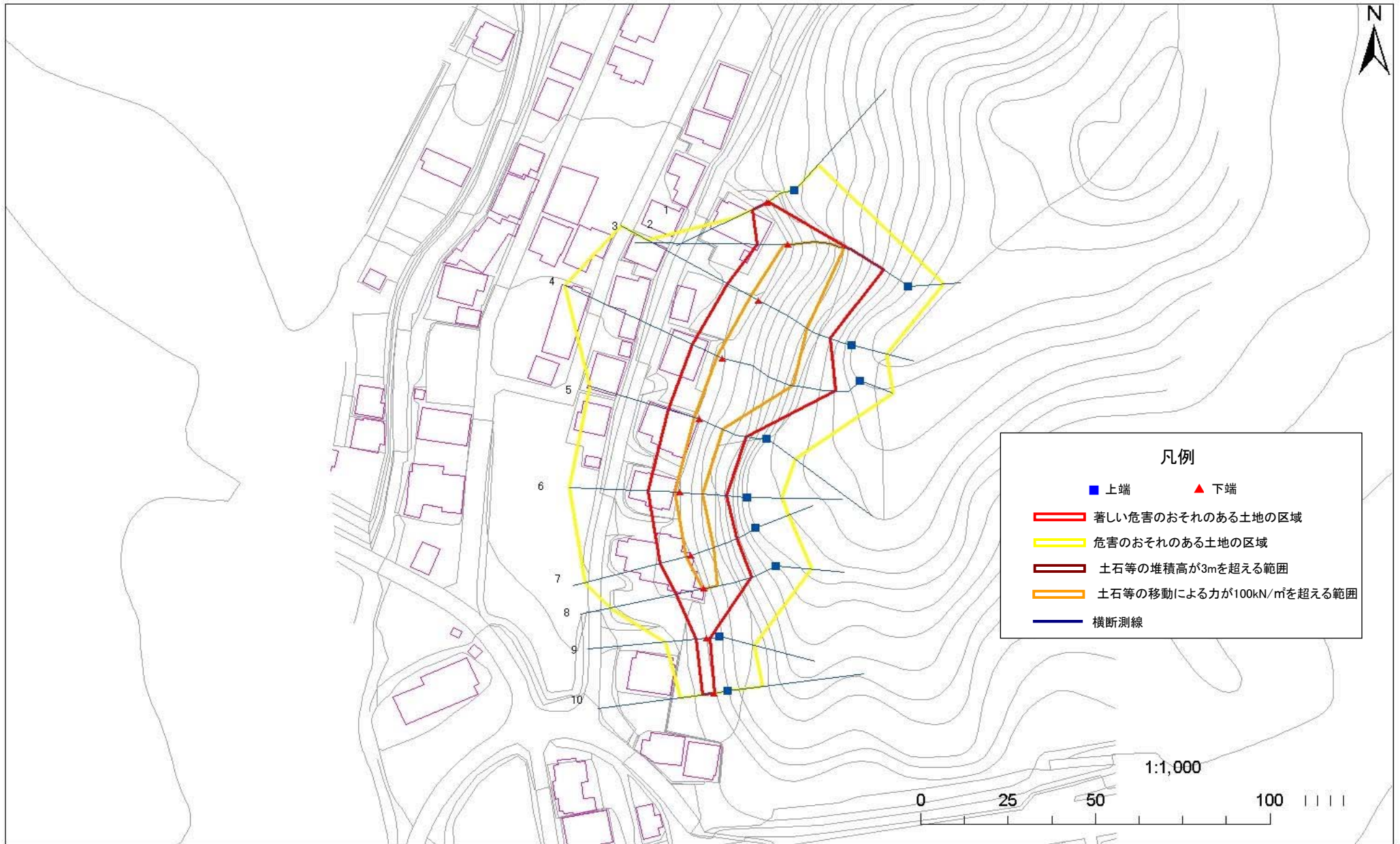
067A0007

箇所名

赤坂

所在地

岩手県盛岡市上米内赤坂



# 急傾斜地の崩壊区域調査書

様式3-2 建築物に作用すると想定される衝撃に関する事項 (1/1)

調査年度

17

急傾斜地の位置		067A0007			箇所名		赤坂		所在地		岩手県盛岡市上米内赤坂					
横断 測線 番号	急傾斜地の下端に隣接する土地								急傾斜地内							
	土石等の移動の高さと力の大きさ				土石等の堆積高さと力の大きさ				土石等の移動の高さと力の大きさ				土石等の堆積高さと力の大きさ			
	区分	高さ (m)	下端からの距離 (m)	力の大きさ (kN/m <sup>2</sup> )	区分	下端からの水平 距離(m)	高さ (m)	力の大きさ (kN/m <sup>2</sup> )	区分	高さ (m)	上端からの比高 (m)	力の大きさ (kN/m <sup>2</sup> )	区分	上端からの比高 (m)	高さ (m)	力の大きさ (kN/m <sup>2</sup> )
1	100kN/m <sup>2</sup> を超える	-	- ~ -	-	3mを超える	- ~ -	-	-	100kN/m <sup>2</sup> を超える	-	- ~ -	-	3mを超える	- ~ -	-	-
	それ以外	1.00	0.00 ~ 4.70	58.62	それ以外	0.00 ~ 0.00	1.58	8.44	それ以外	1.00	5.00 ~ 5.21	58.62	それ以外	5.00 ~ 5.21	1.58	8.44
2	100kN/m <sup>2</sup> を超える	1.00	0.00 ~ 1.37	120.84	3mを超える	- ~ -	-	-	100kN/m <sup>2</sup> を超える	1.00	12.68 ~ 21.98	120.84	3mを超える	- ~ -	-	-
	それ以外	1.00	1.37 ~ 9.16	100.00	それ以外	0.00 ~ 9.16	2.39	12.80	それ以外	1.00	5.00 ~ 12.68	100.00	それ以外	5.00 ~ 21.98	2.39	12.80
3	100kN/m <sup>2</sup> を超える	1.00	0.00 ~ 2.57	140.40	3mを超える	- ~ -	-	-	100kN/m <sup>2</sup> を超える	1.00	10.55 ~ 22.56	140.40	3mを超える	- ~ -	-	-
	それ以外	1.00	2.57 ~ 10.36	100.00	それ以外	0.00 ~ 10.36	2.67	14.28	それ以外	1.00	5.00 ~ 10.55	100.00	それ以外	5.00 ~ 22.56	2.67	14.28
4	100kN/m <sup>2</sup> を超える	1.00	0.00 ~ 1.77	127.14	3mを超える	- ~ -	-	-	100kN/m <sup>2</sup> を超える	1.00	12.24 ~ 25.35	127.14	3mを超える	- ~ -	-	-
	それ以外	1.00	1.77 ~ 9.55	100.00	それ以外	0.00 ~ 9.55	2.72	14.56	それ以外	1.00	5.00 ~ 12.24	100.00	それ以外	5.00 ~ 25.35	2.72	14.56
5	100kN/m <sup>2</sup> を超える	1.00	0.00 ~ 1.73	126.56	3mを超える	- ~ -	-	-	100kN/m <sup>2</sup> を超える	1.00	10.57 ~ 16.53	126.56	3mを超える	- ~ -	-	-
	それ以外	1.00	1.73 ~ 9.52	100.00	それ以外	0.00 ~ 9.52	2.42	12.97	それ以外	1.00	5.00 ~ 10.57	100.00	それ以外	5.00 ~ 16.53	2.42	12.97
6	100kN/m <sup>2</sup> を超える	1.00	0.00 ~ 1.59	124.34	3mを超える	- ~ -	-	-	100kN/m <sup>2</sup> を超える	1.00	10.61 ~ 15.91	124.34	3mを超える	- ~ -	-	-
	それ以外	1.00	1.59 ~ 9.38	100.00	それ以外	0.00 ~ 9.38	2.44	13.08	それ以外	1.00	5.00 ~ 10.61	100.00	それ以外	5.00 ~ 15.91	2.44	13.08
7	100kN/m <sup>2</sup> を超える	1.00	0.00 ~ 1.56	123.80	3mを超える	- ~ -	-	-	100kN/m <sup>2</sup> を超える	1.00	10.53 ~ 15.81	123.80	3mを超える	- ~ -	-	-
	それ以外	1.00	1.56 ~ 9.34	100.00	それ以外	0.00 ~ 9.34	2.38	12.72	それ以外	1.00	5.00 ~ 10.53	100.00	それ以外	5.00 ~ 15.81	2.38	12.72
8	100kN/m <sup>2</sup> を超える	1.00	0.00 ~ 0.65	109.70	3mを超える	- ~ -	-	-	100kN/m <sup>2</sup> を超える	1.00	11.41 ~ 13.81	109.70	3mを超える	- ~ -	-	-
	それ以外	1.00	0.65 ~ 8.44	100.00	それ以外	0.00 ~ 8.44	2.01	10.74	それ以外	1.00	5.00 ~ 11.41	100.00	それ以外	5.00 ~ 13.81	2.01	10.74
9	100kN/m <sup>2</sup> を超える	-	- ~ -	-	3mを超える	- ~ -	-	-	100kN/m <sup>2</sup> を超える	-	- ~ -	-	3mを超える	- ~ -	-	-
	それ以外	1.00	0.00 ~ 3.30	41.98	それ以外	0.00 ~ 3.30	2.38	12.75	それ以外	1.00	5.00 ~ 6.00	41.98	それ以外	5.00 ~ 6.00	2.38	12.75
10	100kN/m <sup>2</sup> を超える	-	- ~ -	-	3mを超える	- ~ -	-	-	100kN/m <sup>2</sup> を超える	-	- ~ -	-	3mを超える	- ~ -	-	-
	それ以外	1.00	0.00 ~ 3.47	43.93	それ以外	0.00 ~ 3.47	2.21	11.84	それ以外	1.00	5.00 ~ 5.00	43.93	それ以外	5.00 ~ 5.00	2.21	11.84
	100kN/m <sup>2</sup> を超える		~		3mを超える	~			100kN/m <sup>2</sup> を超える		~		3mを超える	~		
	それ以外		~		それ以外	~			それ以外		~		それ以外	~		
	100kN/m <sup>2</sup> を超える		~		3mを超える	~			100kN/m <sup>2</sup> を超える		~		3mを超える	~		
	それ以外		~		それ以外	~			それ以外		~		それ以外	~		
	100kN/m <sup>2</sup> を超える		~		3mを超える	~			100kN/m <sup>2</sup> を超える		~		3mを超える	~		
	それ以外		~		それ以外	~			それ以外		~		それ以外	~		
	100kN/m <sup>2</sup> を超える		~		3mを超える	~			100kN/m <sup>2</sup> を超える		~		3mを超える	~		
	それ以外		~		それ以外	~			それ以外		~		それ以外	~		