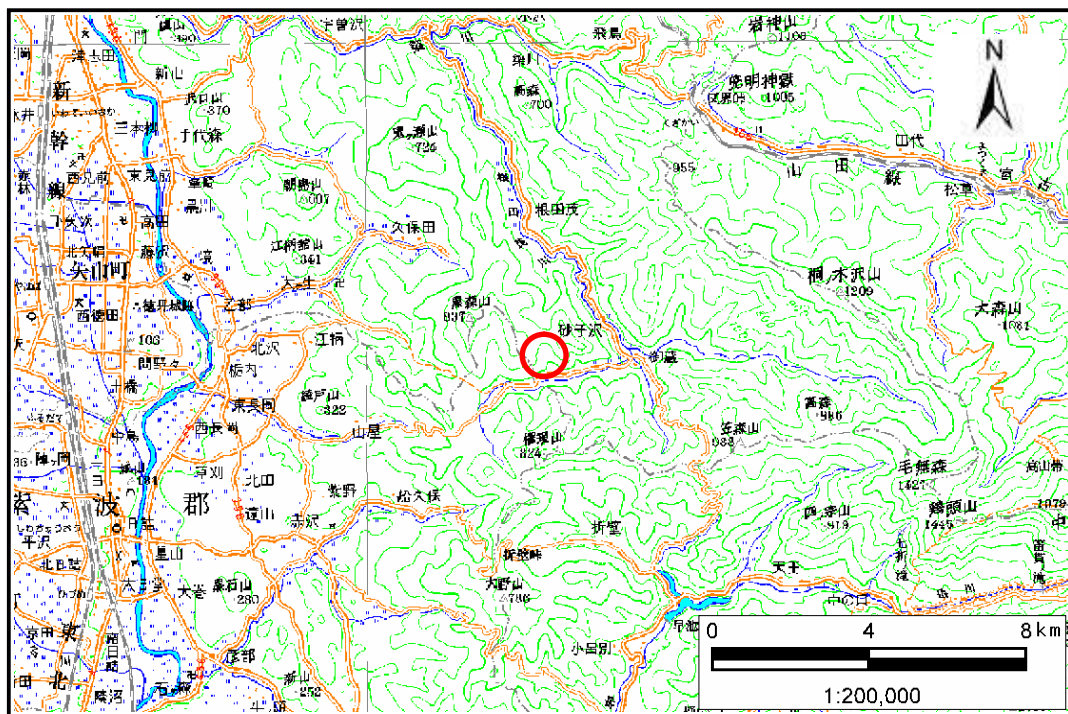


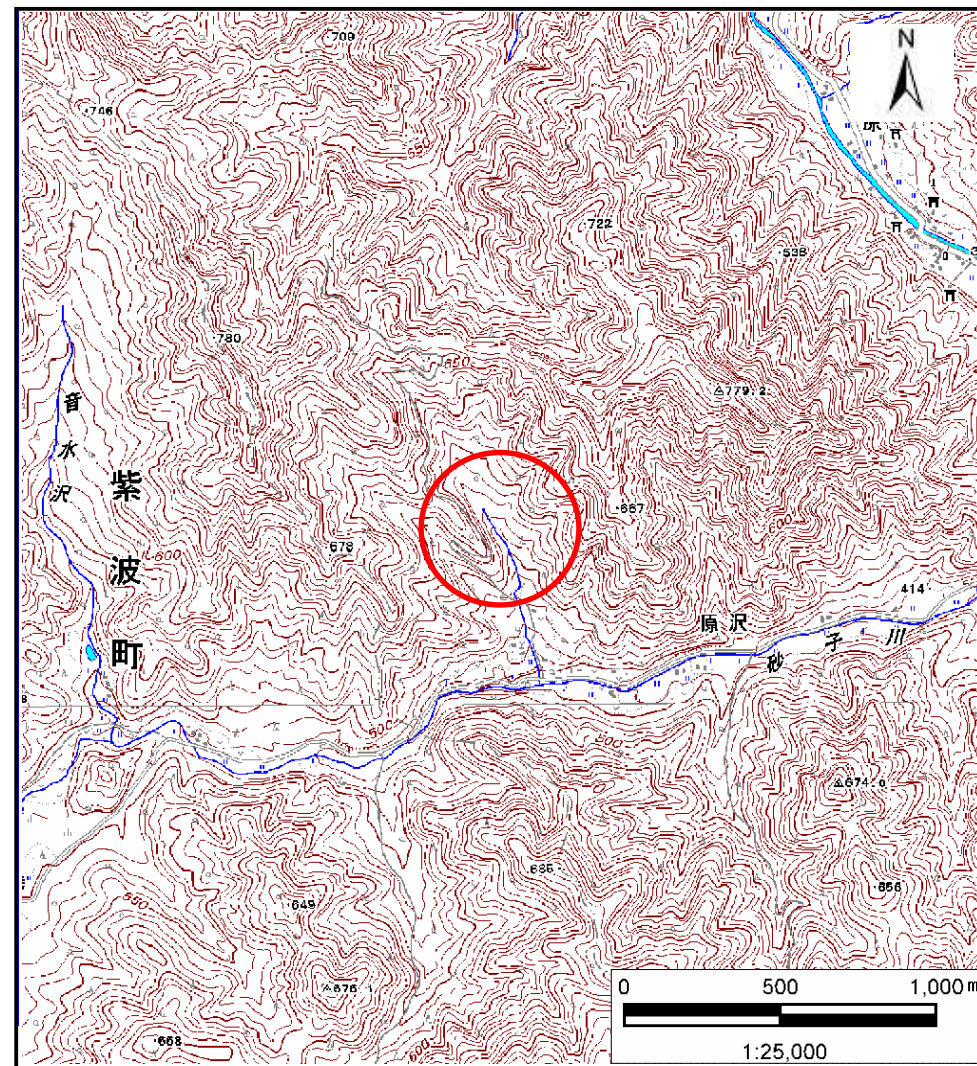
土砂災害防止に関する基礎調査(土石流)

表紙 位置,位置図

自然現象の種類	土石流
溪流番号	J088118
水系名	北上川
河川名	根田茂川
溪流名	原沢の沢(2)
所在地	盛岡市砂子沢第8地割
調査機関	盛岡広域振興局土木部



位置図(S=1:200,000)

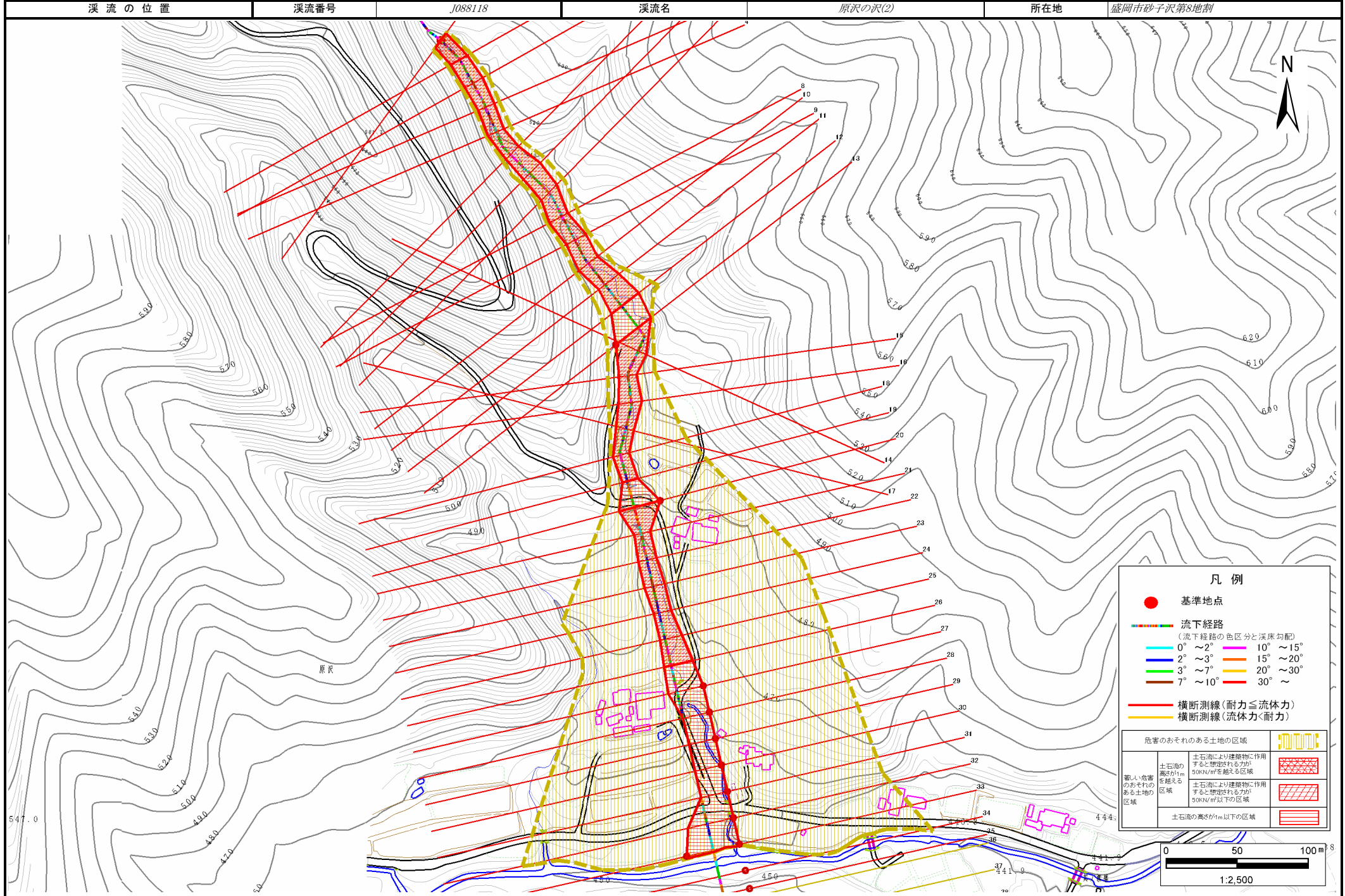


位置図(S=1:25,000)

土石流区域調査

様式3-1 危害のおそれのある土地、著しい危害のおそれのある土地の設定図

調査年度 平成25年度

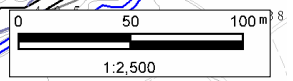


凡例

- 基準地点
- 流下経路
(流下経路の色区分と溪床勾配)

0° ~ 2°	10° ~ 15°
2° ~ 3°	15° ~ 20°
3° ~ 7°	20° ~ 30°
7° ~ 10°	30° ~
- 横断測線(耐力 ≧ 流体力)
- 横断測線(流体力 < 耐力)

危害のおそれのある土地の区域		図例
著しい危害のおそれのある土地の区域	土石流の嵩さが1mを超え、土石流により建築物に作用すると想定される力が50kN/m ² を超える区域	[Red cross-hatch pattern]
	土石流により建築物に作用すると想定される力が50kN/m ² 以下の区域	[Orange diagonal lines pattern]
	土石流の嵩さが1m以下の区域	[Horizontal lines pattern]



土石流区域調書

様式3-2 建築物に作用すると想定される衝撃に関する事項

調査年度 平成25年度

溪流の位置	溪流番号	J088118	溪流名	原沢の沢(2)	所在地	盛岡市砂子沢第8地割	
横断測線番号	土石流の高さh(m)	土石流の流体力Fd(kN/m ²)	建築物の耐力P2(kN/m ²)	横断測線番号	土石流の高さh(m)	土石流の流体力Fd(kN/m ²)	建築物の耐力P2(kN/m ²)
No.0	1.80	53.36	5.16	No.27	0.90	10.29	8.29
No.1	1.72	51.61	5.27	No.28	0.90	10.22	8.27
No.2	1.63	38.14	5.45	No.29	0.93	9.60	8.11
No.3	1.77	42.57	5.19	No.30	0.82	12.30	8.97
No.4	1.78	36.92	5.18	No.31	0.94	8.72	8.00
No.5	1.73	34.68	5.26	No.32	0.90	9.48	8.27
No.6	1.46	28.60	5.81	No.33	0.91	9.32	8.22
No.7	1.54	29.52	5.64	No.34	0.89	9.84	8.40
No.8	1.59	29.63	5.53	No.35	0.96	7.91	7.87
No.9	1.53	27.95	5.65				
No.10	1.49	25.47	5.76				
No.11	1.40	24.14	5.99				
No.12	1.16	19.05	6.83				
No.13	0.88	12.25	8.48				
No.14	1.51	28.02	5.69				
No.15	1.69	33.81	5.33				
No.16	1.43	25.96	5.91				
No.17	1.70	31.98	5.32				
No.18	1.76	34.45	5.22				
No.19	1.81	35.95	5.14				
No.20	0.92	9.81	8.14				
No.21	1.69	32.66	5.34				
No.22	1.54	29.62	5.62				
No.23	1.46	27.11	5.82				
No.24	1.65	28.87	5.40				
No.25	1.47	22.17	5.79				
No.26	1.67	28.49	5.36				