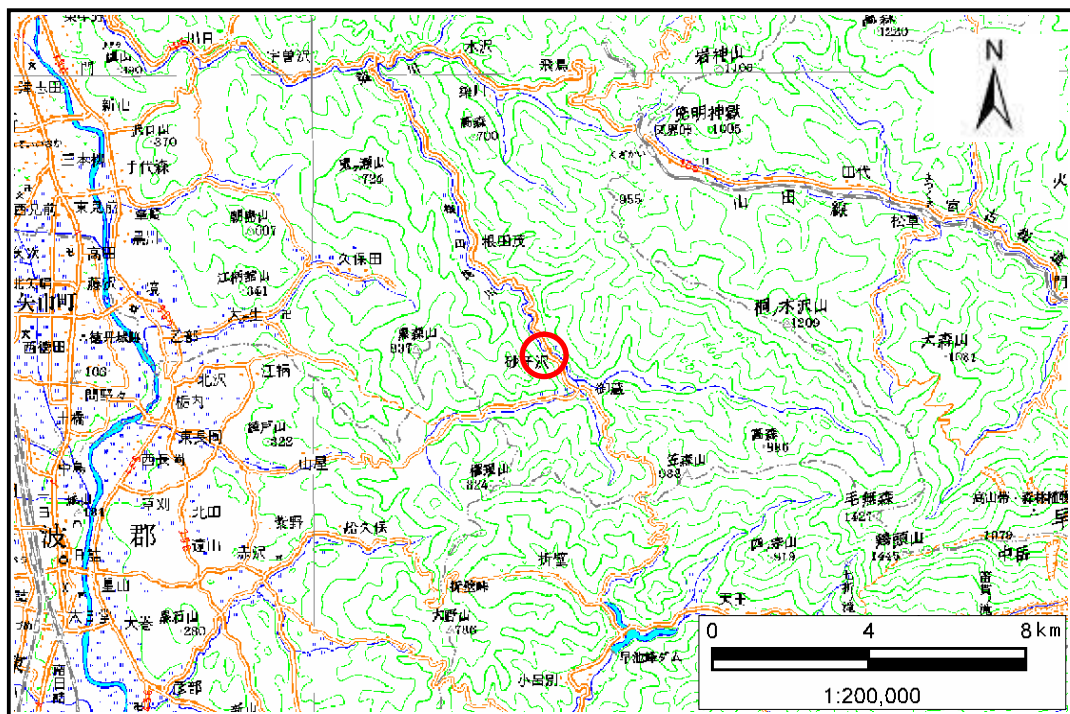


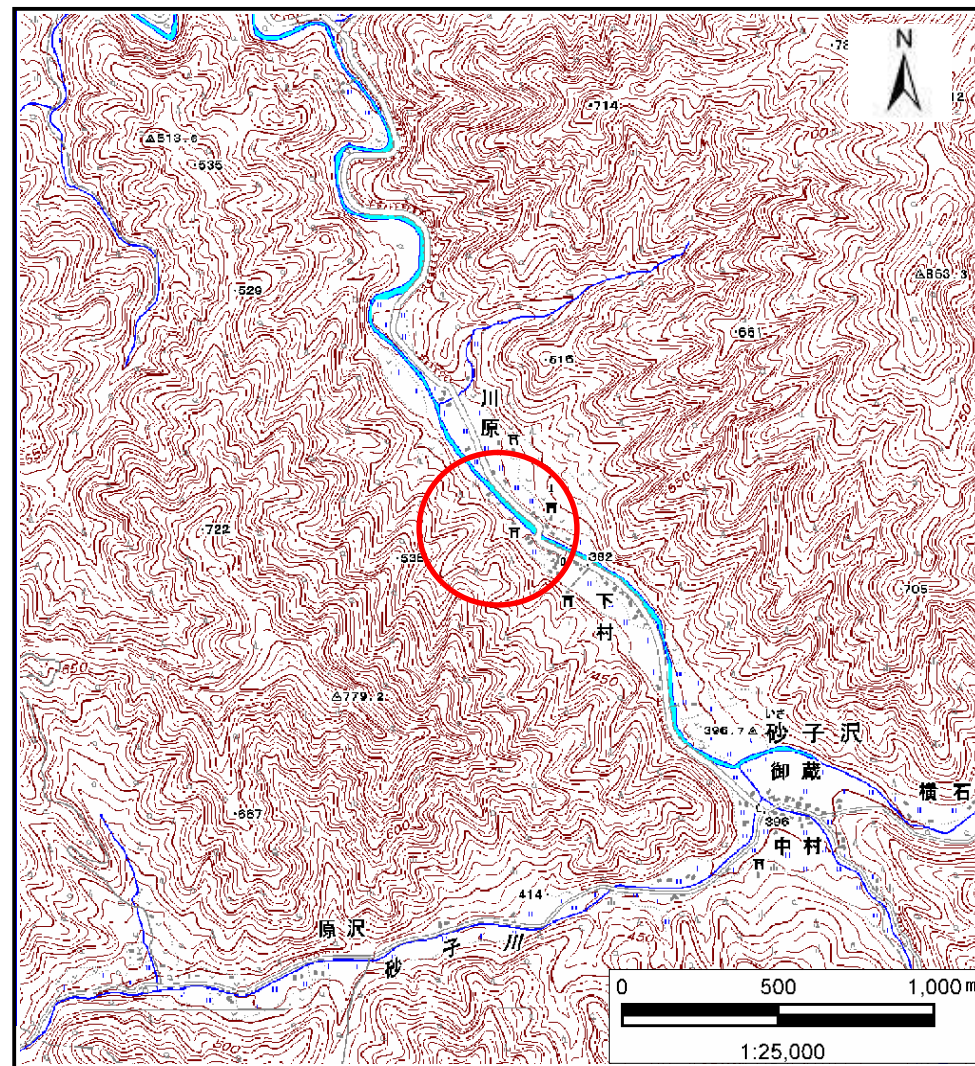
# 土砂災害防止に関する基礎調査(土石流)

表紙 位置,位置図

自然現象の種類	土石流
溪流番号	J088115
水系名	北上川
河川名	根田茂川
溪流名	砂子沢第13地割の沢(2)
所在地	盛岡市砂子沢第10地割
調査機関	盛岡広域振興局土木部



位置図(S=1:200,000)



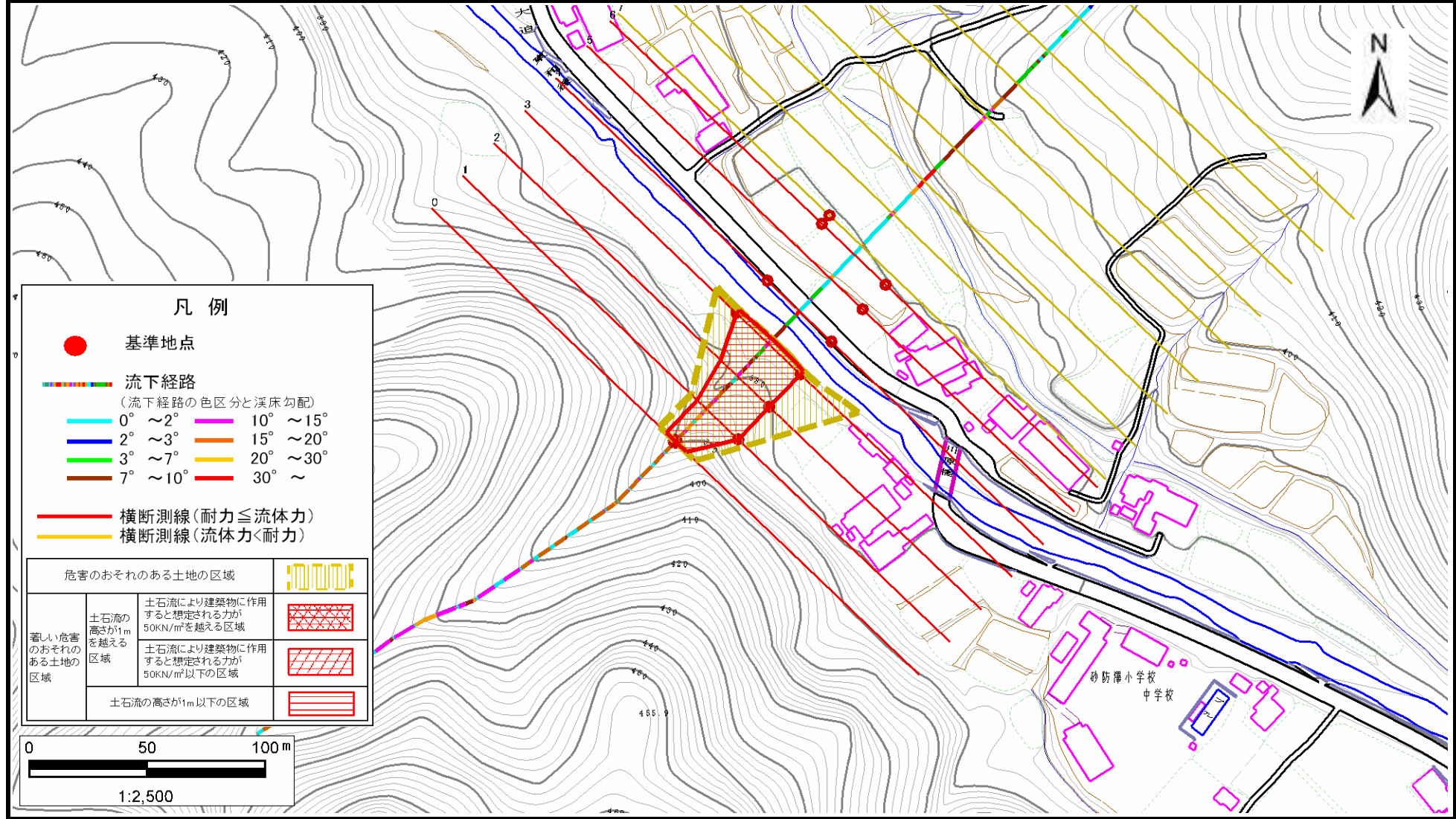
位置図(S=1:25,000)

# 土石流区域調査

様式3-1 危害のおそれのある土地、著しい危害のおそれのある土地の設定図

調査年度 平成25年度

溪流の位置 溪流番号 J088115 溪流名 砂子沢第13地割の沢(2) 所在地 盛岡市砂子沢第10地割



# 土石流区域調査

様式3-2 建築物に作用すると想定される衝撃に関する事項

調査年度	平成25年度
------	--------

溪流の位置	溪流番号	J088115	溪流名	砂子沢第13地割の沢(2)	所在地	盛岡市砂子沢第10地割
-------	------	---------	-----	---------------	-----	-------------

横断測線番号	土石流の高さh(m)	土石流の流体力Fd(kN/m <sup>2</sup> )	建築物の耐力P2(kN/m <sup>2</sup> )	横断測線番号	土石流の高さh(m)	土石流の流体力Fd(kN/m <sup>2</sup> )	建築物の耐力P2(kN/m <sup>2</sup> )
No.0	1.39	54.64	6.01				
No.1	0.67	22.82	10.64				
No.2	0.67	23.01	10.68				
No.3	0.67	22.77	10.63				
No.4	0.67	19.58	10.67				
	河川止め						