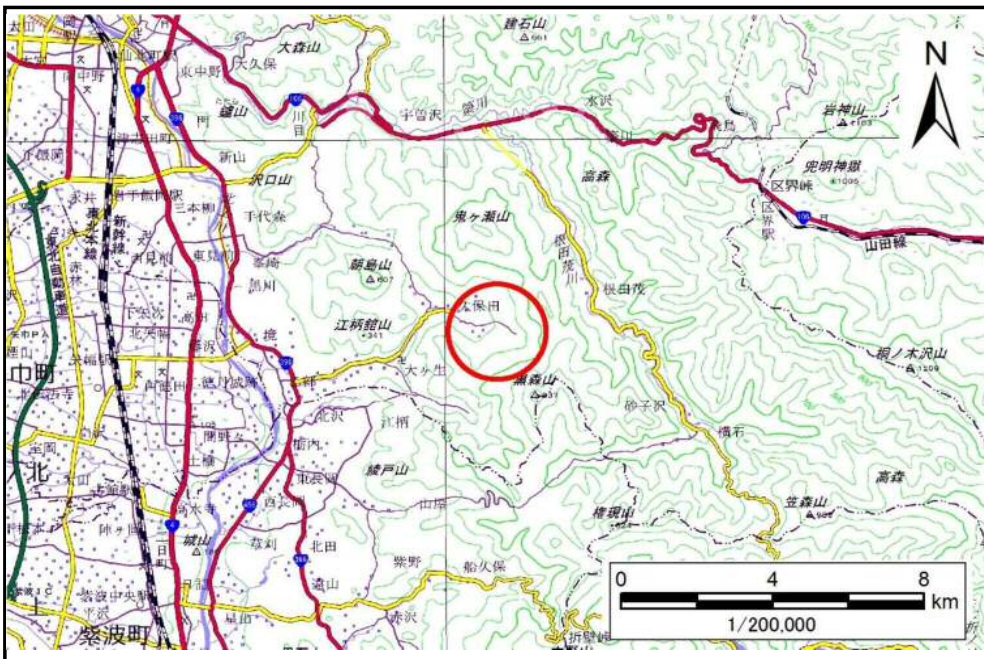


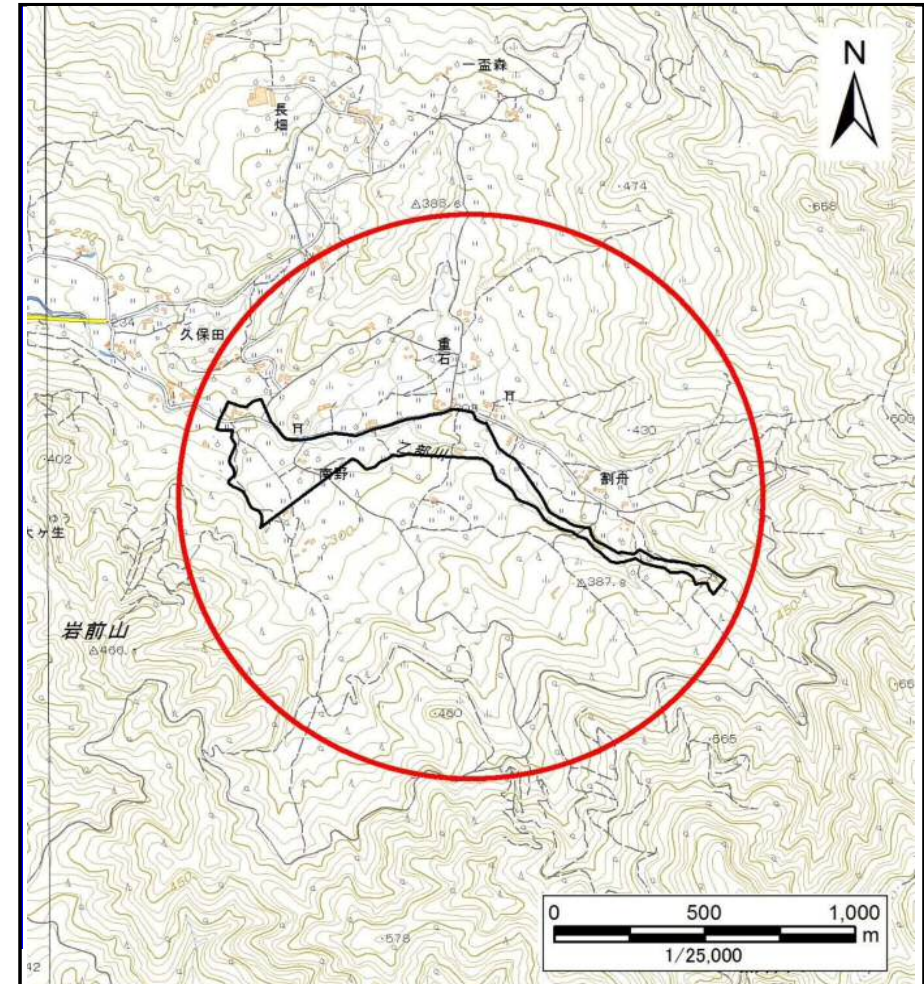
土砂災害防止に関する基礎調査(土石流)

表紙 概況,位置図

自然現象の種類	土石流
溪流番号	J088113
水系名	北上川
河川名	乙部川
溪流名	南野の沢
所在地	盛岡市大ヶ生1地割
調査機関	岩手県盛岡広域振興局土木部



概況図(S=1:200,000)



位置図(S=1:25,000)

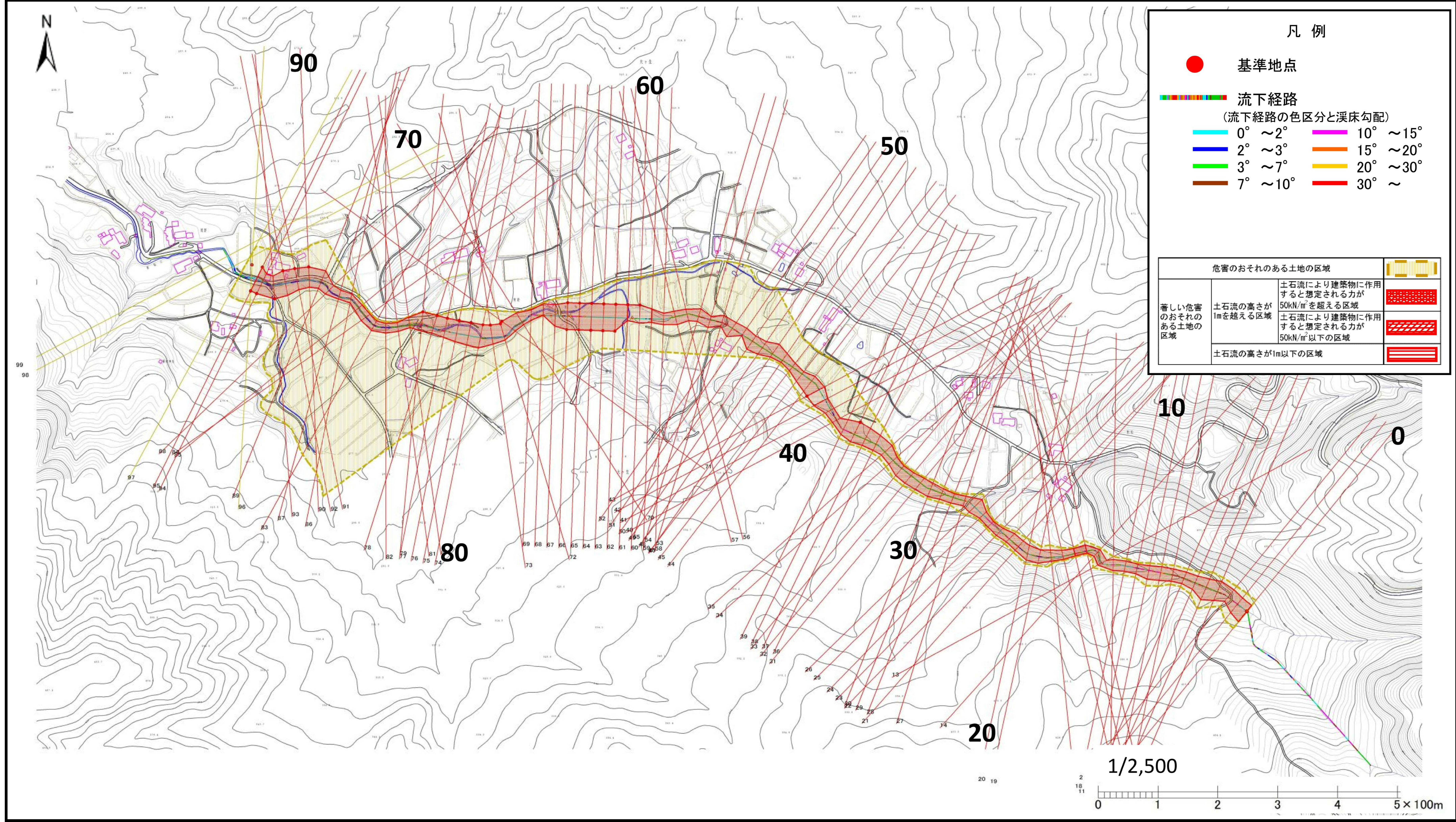
国土地理院の電子地形図200,000『盛岡』及び電子地形図25,000『区界』を掲載

土石流区域調査

様式3-1 危害のおそれのある土地、著しい危害のおそれのある土地の設定図

調査年度 平成29年度

溪流の位置 溪流番号 J088113 溪流名 南野の沢 所在地 盛岡市大ヶ生1地割



土石流区域調査

様式3-2 建築物に作用すると想定される衝撃に関する事項

調査年度 平成29年度

溪流の位置	溪流番号	溪流名		南野の沢	所在地	盛岡市大ヶ生1地割	
	J088113						
横断測線番号	土石流の高さh(m)	土石流の流体力Fd(kN/m ²)	建築物の耐力P2(kN/m ²)	横断測線番号	土石流の高さh(m)	土石流の流体力Fd(kN/m ²)	建築物の耐力P2(kN/m ²)
No.0	1.21	26.31	6.64	No.27	1.90	29.19	5.01
No.1	1.27	26.05	6.38	No.28	1.86	29.57	5.06
No.2	1.47	32.32	5.80	No.29	1.78	26.42	5.18
No.3	1.20	23.84	6.65	No.30	1.50	21.36	5.72
No.4	1.14	20.81	6.90	No.31	1.55	21.93	5.60
No.5	1.49	30.20	5.74	No.32	1.59	20.70	5.52
No.6	1.60	34.47	5.49	No.33	1.68	20.47	5.35
No.7	1.58	35.01	5.54	No.34	1.89	20.75	5.02
No.8	1.46	33.12	5.81	No.35	1.64	14.89	5.43
No.9	1.47	33.43	5.81	No.36	1.45	13.75	5.85
No.10	1.77	45.15	5.20	No.37	1.35	12.37	6.14
No.11	1.72	41.59	5.27	No.38	1.08	9.35	7.20
No.12	1.67	38.76	5.36	No.39	1.40	15.30	5.98
No.13	1.79	43.44	5.16	No.40	1.99	27.31	4.91
No.14	1.93	46.52	4.97	No.41	1.83	25.62	5.10
No.15	1.98	47.32	4.92	No.42	1.41	17.45	5.97
No.16	2.09	55.81	4.80	No.43	1.00	10.89	7.63
No.17	1.85	46.27	5.08	No.44	1.24	14.89	6.49
No.18	1.70	36.53	5.31	No.45	1.64	21.15	5.42
No.19	1.55	29.63	5.62	No.46	1.86	26.31	5.06
No.20	1.45	23.85	5.84	No.47	1.71	23.62	5.28
No.21	1.66	28.77	5.39	No.48	1.37	17.89	6.08
No.22	1.71	29.48	5.30	No.49	1.42	17.21	5.92
No.23	1.91	33.72	4.99	No.50	1.40	16.26	5.98
No.24	2.11	42.22	4.79	No.51	2.05	25.49	4.84
No.25	1.86	37.39	5.06	No.52	1.31	16.32	6.25
No.26	1.33	18.95	6.19	No.53	1.61	23.85	5.47

土石流区域調査

様式3-2 建築物に作用すると想定される衝撃に関する事項

調査年度 平成29年度

溪流の位置	溪流番号	溪流名		南野の沢	所在地	盛岡市大ヶ生1地割	
横断測線番号	土石流の高さh(m)	土石流の流体力Fd(kN/m ²)	建築物の耐力P2(kN/m ²)	横断測線番号	土石流の高さh(m)	土石流の流体力Fd(kN/m ²)	建築物の耐力P2(kN/m ²)
No.54	1.58	23.05	5.53	No.81	2.01	22.45	4.88
No.55	1.43	22.26	5.90	No.82	1.88	21.32	5.04
No.56	1.53	24.02	5.65	No.83	1.74	20.05	5.25
No.57	1.39	21.54	6.01	No.84	1.74	20.54	5.24
No.58	1.56	24.29	5.58	No.85	1.86	25.95	5.06
No.59	1.46	20.23	5.82	No.86	1.79	26.60	5.16
No.60	1.00	10.85	7.62	No.87	1.77	26.13	5.19
No.61	0.99	11.16	7.71	No.88	1.70	18.31	5.30
No.62	1.06	9.75	7.31	No.89	1.28	11.78	6.35
No.63	1.12	8.43	6.99	No.90	1.10	8.31	7.09
No.64	1.16	7.44	6.81	No.91	1.14	7.76	6.91
No.65	1.17	7.25	6.77	No.92	1.16	7.48	6.82
No.66	1.11	8.08	7.05	No.93	1.18	7.22	6.73
No.67	1.32	8.92	6.24	No.94	1.20	7.02	6.66
No.68	1.99	13.53	4.91	No.95	1.24	6.51	6.51
No.69	1.82	19.07	5.11	No.96	1.27	6.12	6.41
No.70	1.55	15.73	5.61	No.97	1.29	5.77	6.32
No.71	1.07	8.90	7.25	No.98	1.29	5.80	6.33
No.72	1.04	9.33	7.39	No.99	1.32	5.39	6.21
No.73	1.03	9.54	7.45				
No.74	1.02	9.87	7.55				
No.75	1.10	8.37	7.09				
No.76	1.23	6.68	6.56				
No.77	1.20	6.94	6.65				
No.78	1.02	9.58	7.51				
No.79	1.09	8.36	7.13				
No.80	1.82	18.81	5.11				