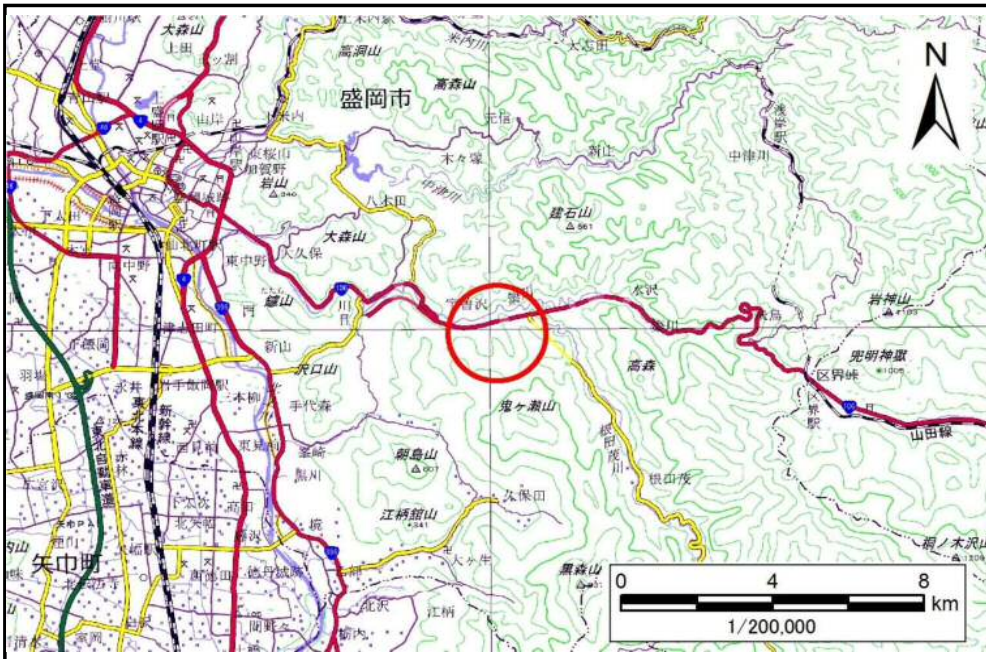


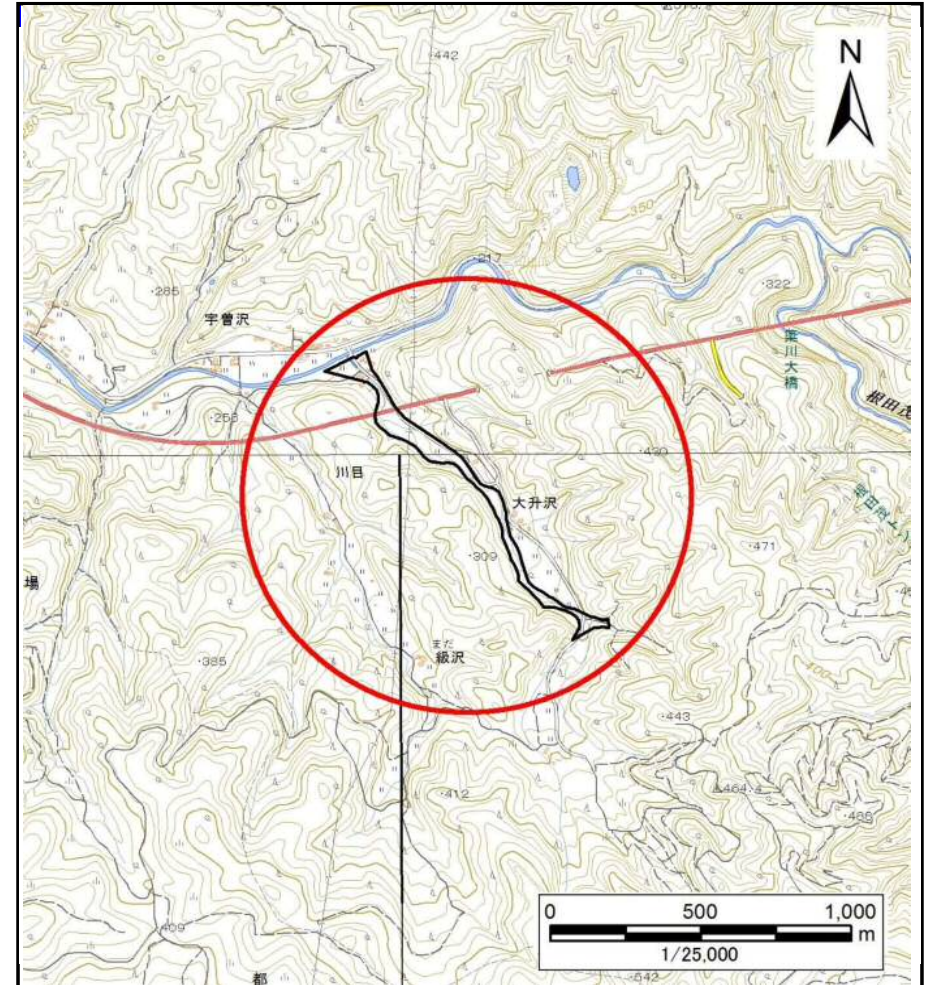
土砂災害防止に関する基礎調査(土石流)

表紙 概況,位置図

自然現象の種類	土石流
溪流番号	J088109
水系名	北上川
河川名	築川
溪流名	川目第1地割の沢(2)
所在地	盛岡市川目第1地割
調査機関	岩手県盛岡広域振興局土木部



概況図(S=1:200,000)



位置図(S=1:25,000)

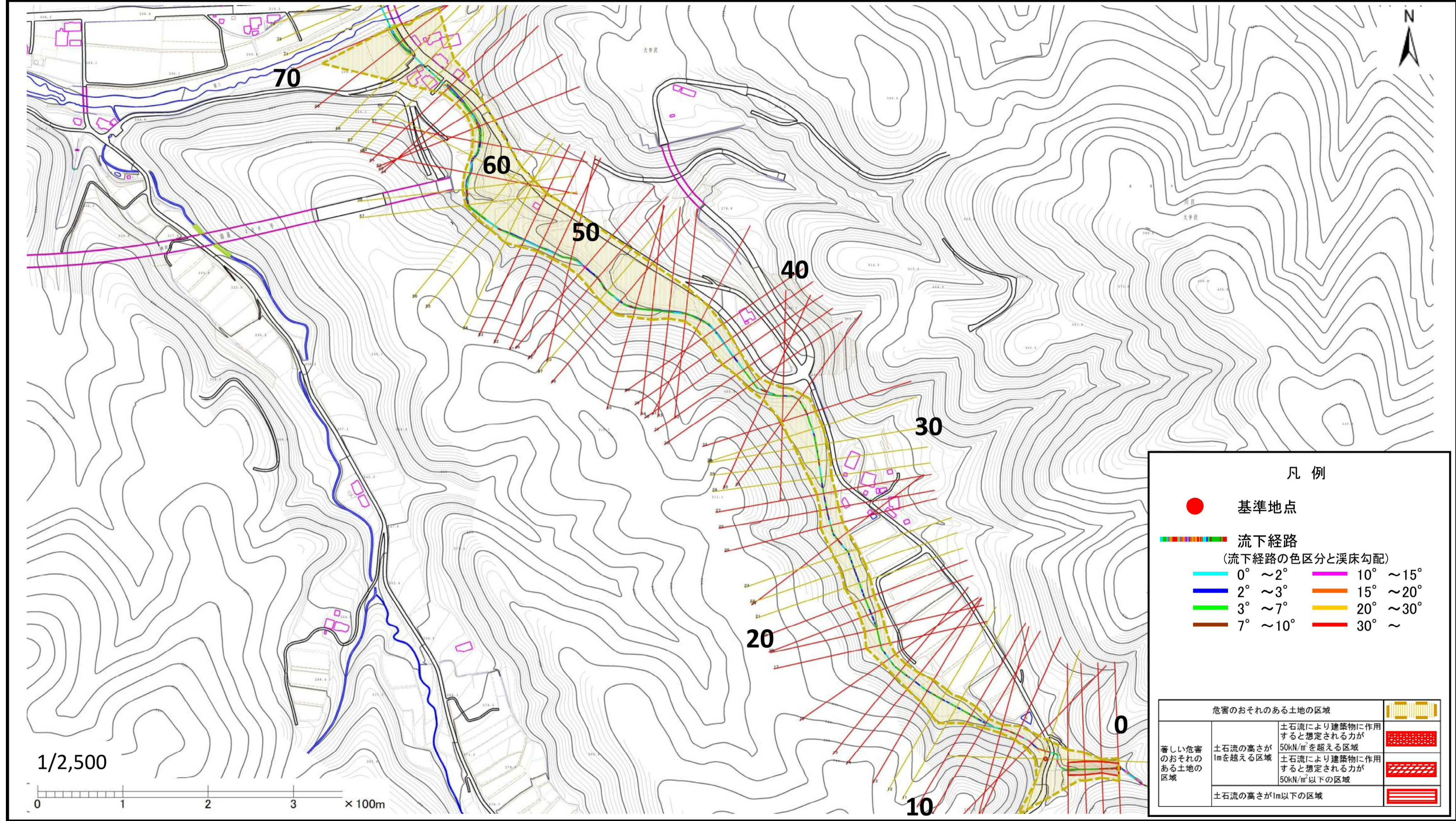
国土地理院の電子地形図200,000『盛岡』及び電子地形図25,000『盛岡、大志田、矢幅、区界』を掲載

土石流区域調査

様式3-1 危害のおそれのある土地、著しい危害のおそれのある土地の設定図

調査年度 平成29年度

溪流の位置 溪流番号 J088109 溪流名 川目第1地割の沢(2) 所在地 盛岡市川目第1地割



1/2,500
0 1 2 3 × 100m

土石流区域調査書

様式3-2 建築物に作用すると想定される衝撃に関する事項

調査年度 平成29年度

渓流の位置		渓流番号	渓流名		所在地
J088109		J088109	川目第1地割の沢(2)		盛岡市川目第1地割

横断測線番号	土石流の高さh(m)	土石流の流体力Fd(kN/m ²)	建築物の耐力P2(kN/m ²)	横断測線番号	土石流の高さh(m)	土石流の流体力Fd(kN/m ²)	建築物の耐力P2(kN/m ²)
No.0	0.93	18.03	8.06	No.27	1.23	9.38	6.54
No.1	1.00	19.49	7.65	No.28	1.02	7.16	7.53
No.2	0.90	16.68	8.28	No.29	0.77	5.01	9.44
No.3	0.93	16.84	8.06	No.30	0.76	5.12	9.53
No.4	0.65	10.27	10.90	No.31	0.75	5.23	9.61
No.5	0.64	10.70	11.09	No.32	1.09	9.13	7.13
No.6	1.04	22.23	7.44	No.33	1.12	10.12	7.01
No.7	1.24	28.16	6.52	No.34	1.05	9.31	7.34
No.8	1.44	35.59	5.88	No.35	1.17	10.57	6.80
No.9	1.36	30.72	6.11	No.36	1.23	12.27	6.56
No.10	0.91	17.05	8.27	No.37	1.17	11.89	6.78
No.11	0.65	10.24	10.89	No.38	1.05	9.83	7.33
No.12	0.65	9.68	10.90	No.39	1.03	9.09	7.49
No.13	0.95	15.85	7.96	No.40	1.07	8.99	7.23
No.14	1.03	16.59	7.49	No.41	1.03	8.27	7.49
No.15	1.13	14.95	6.95	No.42	1.31	11.38	6.25
No.16	1.23	12.94	6.55	No.43	1.34	11.00	6.16
No.17	1.11	9.46	7.03	No.44	1.22	9.89	6.59
No.18	1.09	7.83	7.17	No.45	1.24	10.53	6.52
No.19	1.12	8.03	7.01	No.46	1.07	8.50	7.23
No.20	1.10	7.97	7.09	No.47	0.99	7.03	7.71
No.21	0.94	6.30	7.99	No.48	1.08	9.06	7.21
No.22	1.02	6.99	7.52	No.49	1.20	11.37	6.65
No.23	1.04	6.61	7.43	No.50	1.11	10.98	7.06
No.24	1.10	7.53	7.09	No.51	1.14	11.58	6.94
No.25	1.14	8.10	6.91	No.52	1.10	10.63	7.09
No.26	1.31	9.76	6.25	No.53	0.94	8.39	8.05

土石流区域調書

様式3-2 建築物に作用すると想定される衝撃に関する事項

調査年度	平成29年度
------	--------

溪流の位置	J088109	溪流名	川目第1地割の沢(2)	所在地	盛岡市川目第1地割
-------	---------	-----	-------------	-----	-----------

横断測線番号	土石流の高さh(m)	土石流の流体力Fd(kN/m ²)	建築物の耐力P2(kN/m ²)	横断測線番号	土石流の高さh(m)	土石流の流体力Fd(kN/m ²)	建築物の耐力P2(kN/m ²)
No.54	0.71	5.80	10.04				
No.55	0.72	5.75	10.00				
No.56	0.73	5.56	9.86				
No.57	0.72	5.77	10.02				
No.58	0.71	5.94	10.14				
No.59	0.94	8.40	8.04				
No.60	0.91	7.94	8.24				
No.61	1.16	10.83	6.83				
No.62	1.55	16.57	5.61				
No.63	1.61	18.42	5.49				
No.64	1.64	17.91	5.42				
No.65	1.51	15.27	5.69				
No.66	0.78	4.92	9.37				
No.67	0.79	4.78	9.26				
No.68	0.83	4.09	8.87				
No.69	1.63	13.86	5.43				
No.70	1.67	14.57	5.36				
No.71	0.76	4.92	9.50				
No.72	1.17	1.77	6.80				
No.73	0.00	0.00	0.00				