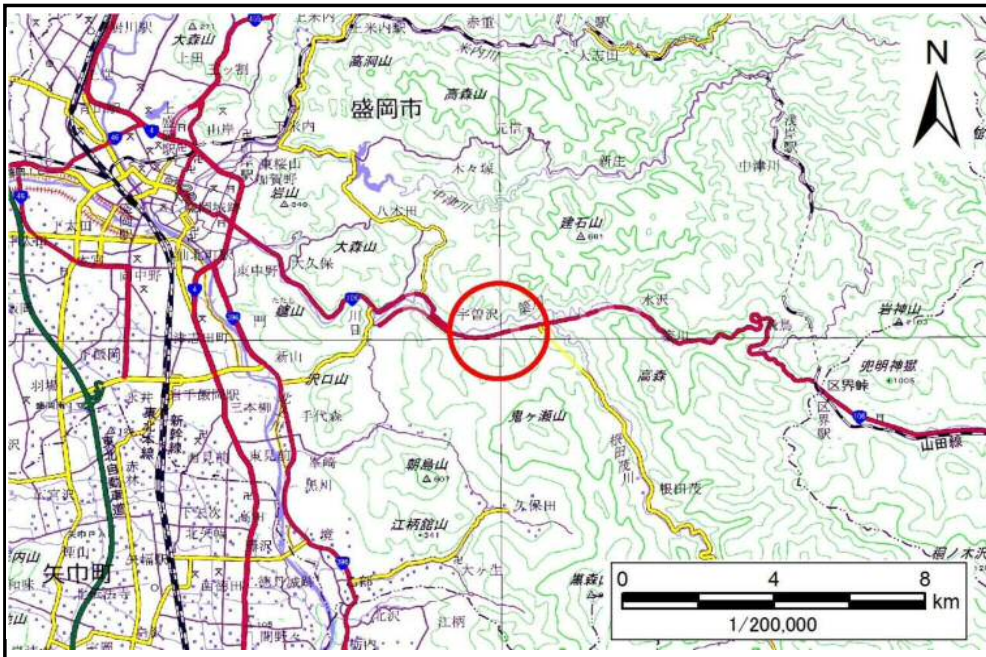


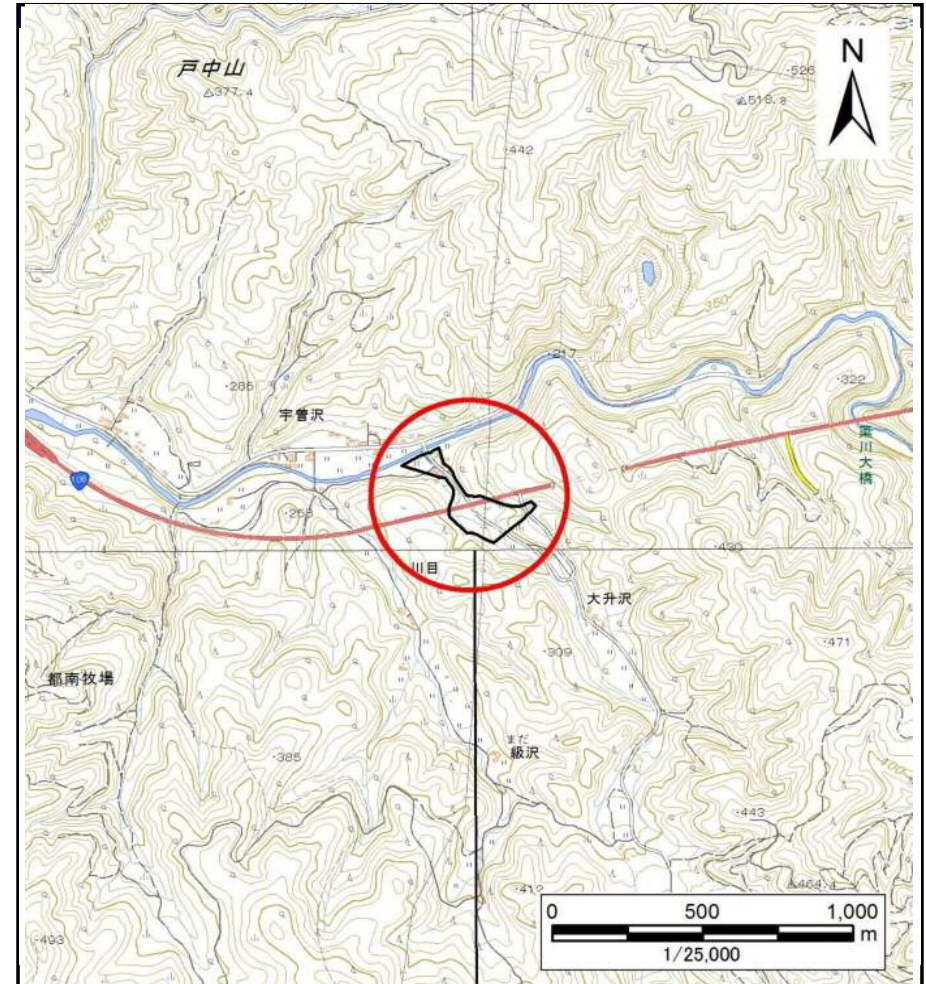
土砂災害防止に関する基礎調査(土石流)

表紙 概況,位置図

自然現象の種類	土石流
溪流番号	J088108
水系名	北上川
河川名	築川
溪流名	川目第1地割の沢(1)
所在地	盛岡市川目第1地割
調査機関	岩手県盛岡広域振興局土木部



概況図(S=1:200,000)



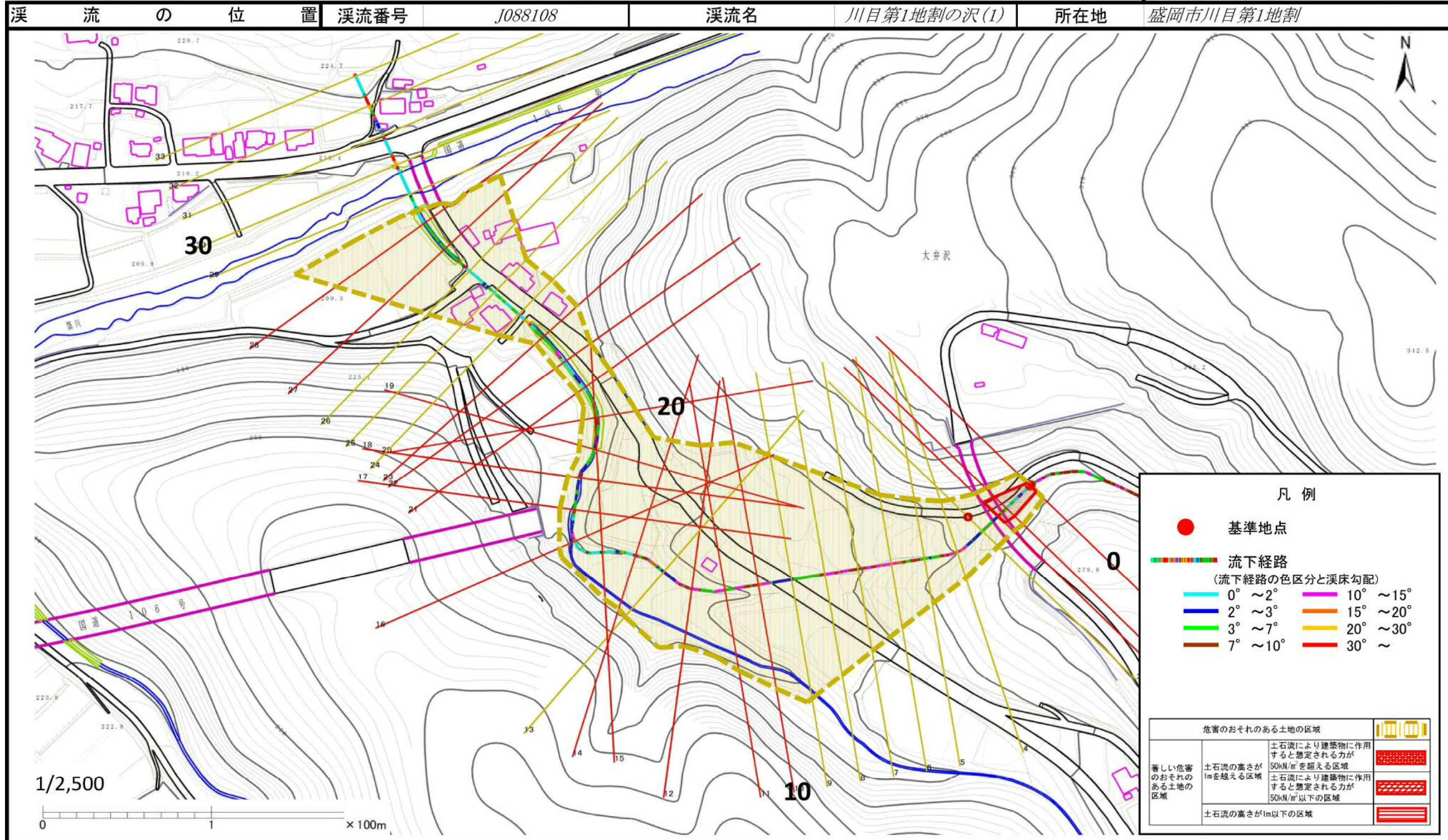
位置図(S=1:25,000)

国土地理院の電子地形図200,000『盛岡』及び電子地形図25,000『盛岡、大志田、矢幅、区界』を掲載

土石流区域調査書

様式3-1 危害のおそれのある土地、著しい危害のおそれのある土地の設定図

調査年度 平成29年度



土石流区域調査書

様式3-2 建築物に作用すると想定される衝撃に関する事項

調査年度 平成29年度

溪流の位置		溪流番号	溪流名		所在地
		J088108	川目第1地割の沢(1)		盛岡市川目第1地割

横断測線番号	土石流の高さh(m)	土石流の流体力Fd(kN/m ²)	建築物の耐力P2(kN/m ²)	横断測線番号	土石流の高さh(m)	土石流の流体力Fd(kN/m ²)	建築物の耐力P2(kN/m ²)
No.0	1.27	31.15	6.41	No.27	1.47	12.13	5.79
No.1	0.76	13.96	9.51	No.28	1.55	13.64	5.61
No.2	0.73	12.71	9.83	No.29	0.71	4.54	10.13
No.3	0.61	9.14	11.59	No.30	0.83	3.04	8.86
No.4	0.61	8.45	11.59	No.31	0.00	0.00	0.00
No.5	0.60	8.46	11.60	No.32	0.00	0.00	0.00
No.6	0.60	8.53	11.64	No.33	0.00	0.00	0.00
No.7	0.58	9.17	12.01				
No.8	0.58	9.08	11.97				
No.9	0.60	8.71	11.75				
No.10	0.91	15.25	8.21				
No.11	0.93	15.82	8.07				
No.12	0.77	13.61	9.45				
No.13	0.58	9.66	12.12				
No.14	1.03	21.82	7.46				
No.15	0.99	19.13	7.70				
No.16	0.82	12.99	8.99				
No.17	0.79	11.80	9.21				
No.18	0.78	10.14	9.34				
No.19	1.02	14.79	7.55				
No.20	1.23	18.08	6.55				
No.21	1.61	23.15	5.47				
No.22	1.53	18.25	5.65				
No.23	1.61	19.11	5.49				
No.24	0.76	4.00	9.58				
No.25	0.76	3.89	9.51				
No.26	0.74	4.10	9.72				