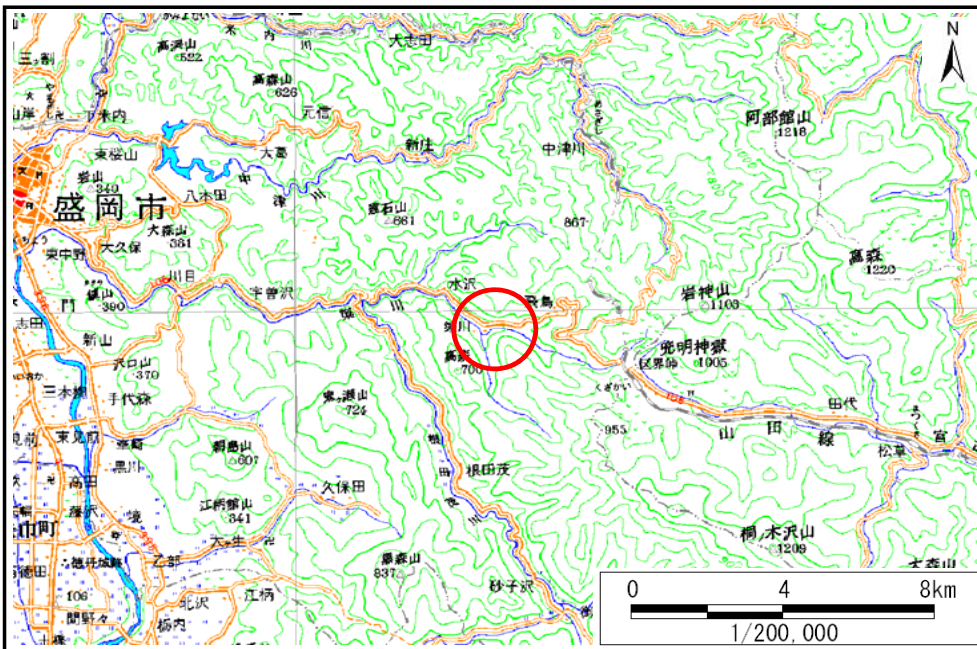


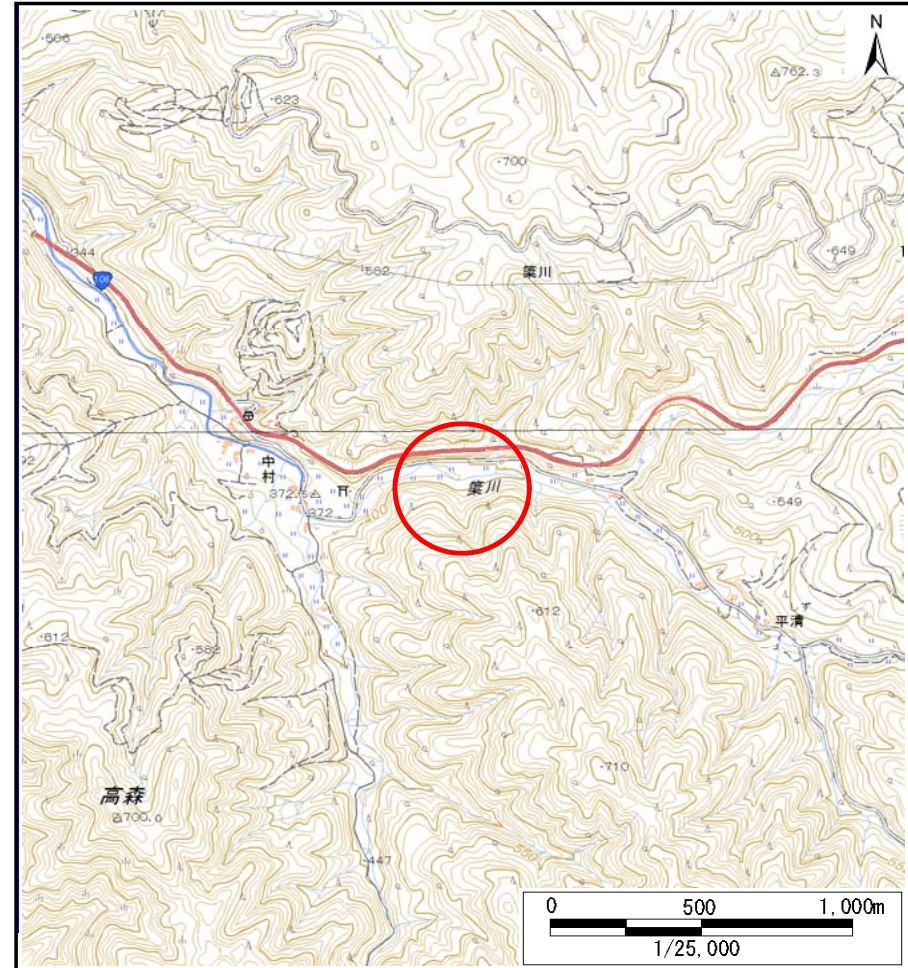
土砂災害防止に関する基礎調査(土石流)

表紙 位置,位置図

自然現象の種類	土石流
溪流番号	J088104
水系名	北上川
河川名	
溪流名	築川第4地割の沢(3)
所在地	盛岡市築川字第4地割
調査機関	盛岡広域振興局土木部



位置図(S=1:200,000)



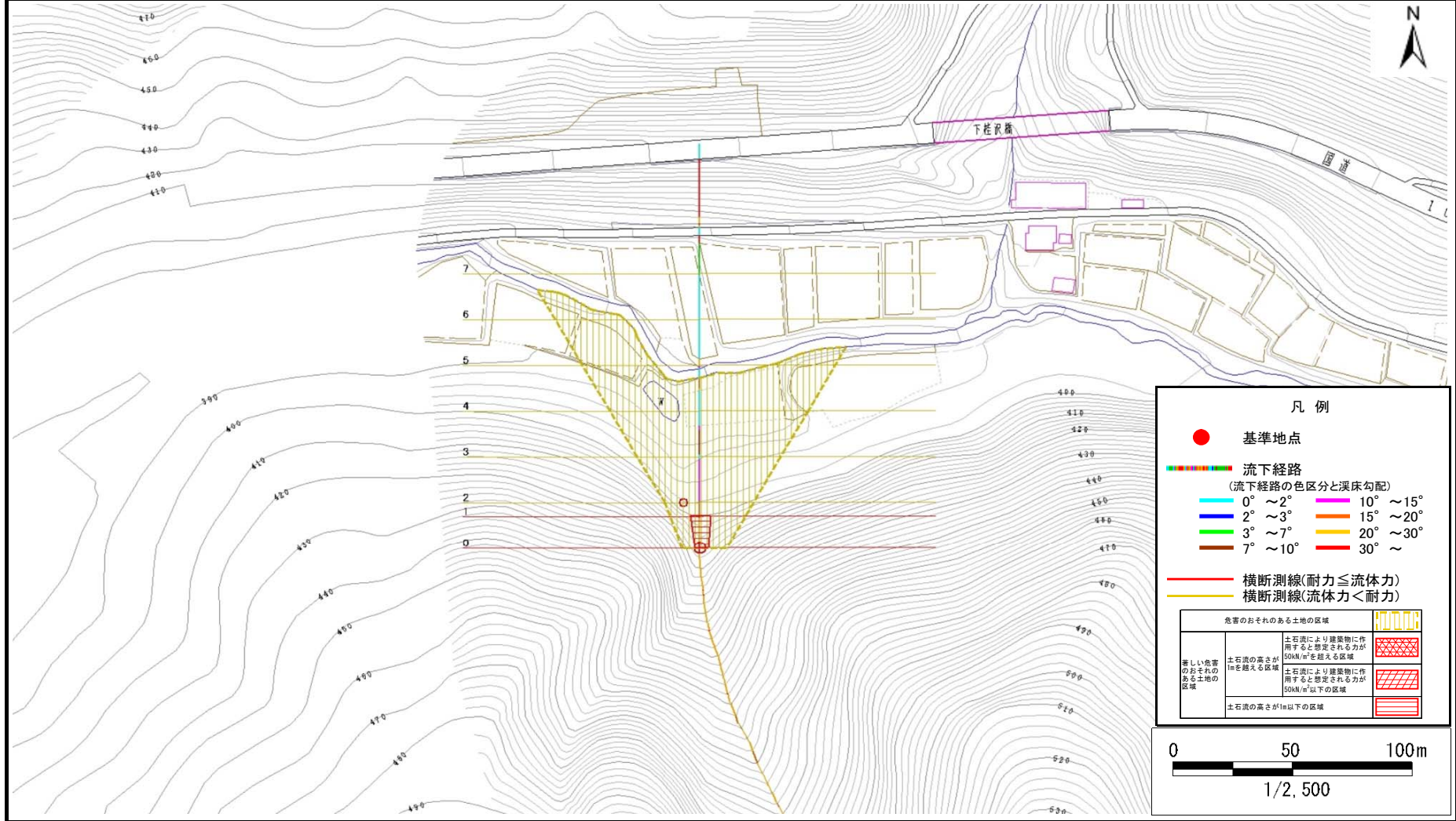
概況図(S=1:25,000)

土石流区域調査

様式3-1 危害のおそれのある土地、著しい危害のおそれのある土地の設定図

調査年度 平成28年度

溪流の位置 溪流番号 J088104 溪流名 築川第4地割の沢(3) 所在地 盛岡市築川字第4地割



土石流区域調査

様式3-2 建築物に作用すると想定される衝撃に関する事項

調査年度 平成28年度

溪流の位置	溪流番号	J088104	溪流名	築川第4地割の沢(3)	所在地	盛岡市築川字第4地割	
横断測線番号	土石流の高さh(m)	土石流の流体力Fd(kN/m ²)	建築物の耐力P2(kN/m ²)	横断測線番号	土石流の高さh(m)	土石流の流体力Fd(kN/m ²)	建築物の耐力P2(kN/m ²)
No.0	0.49	29.82	14.03				
No.1	0.39	22.17	17.31				
No.2	0.29	15.31	22.35				
No.3	0.30	14.92	22.08				
No.4	0.30	14.29	21.64				
No.5	0.31	13.65	21.17				
No.6	0.32	12.56	20.36				
No.7	0.25	7.78	25.76				