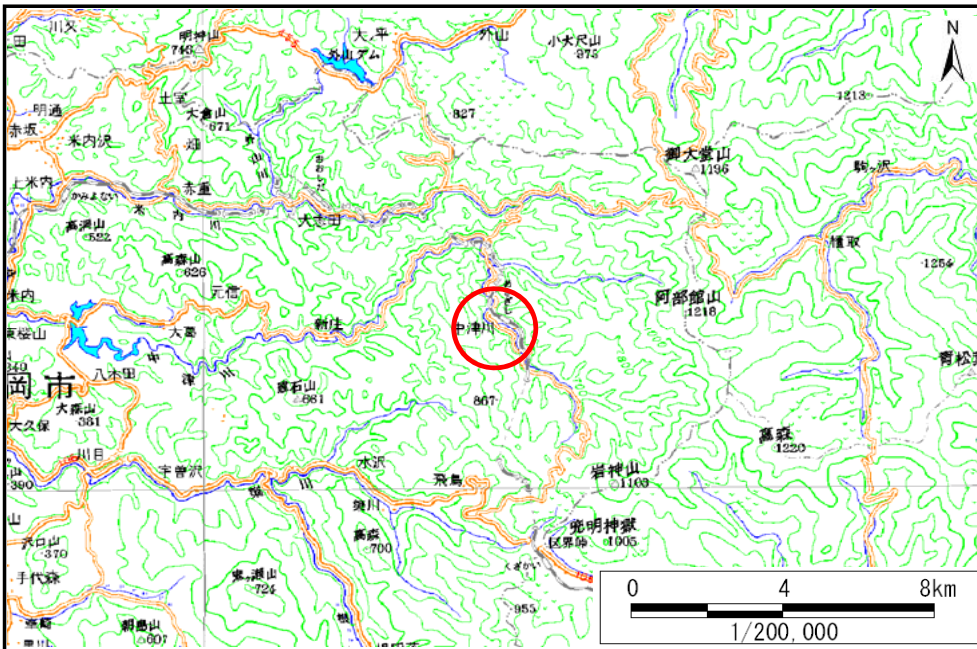


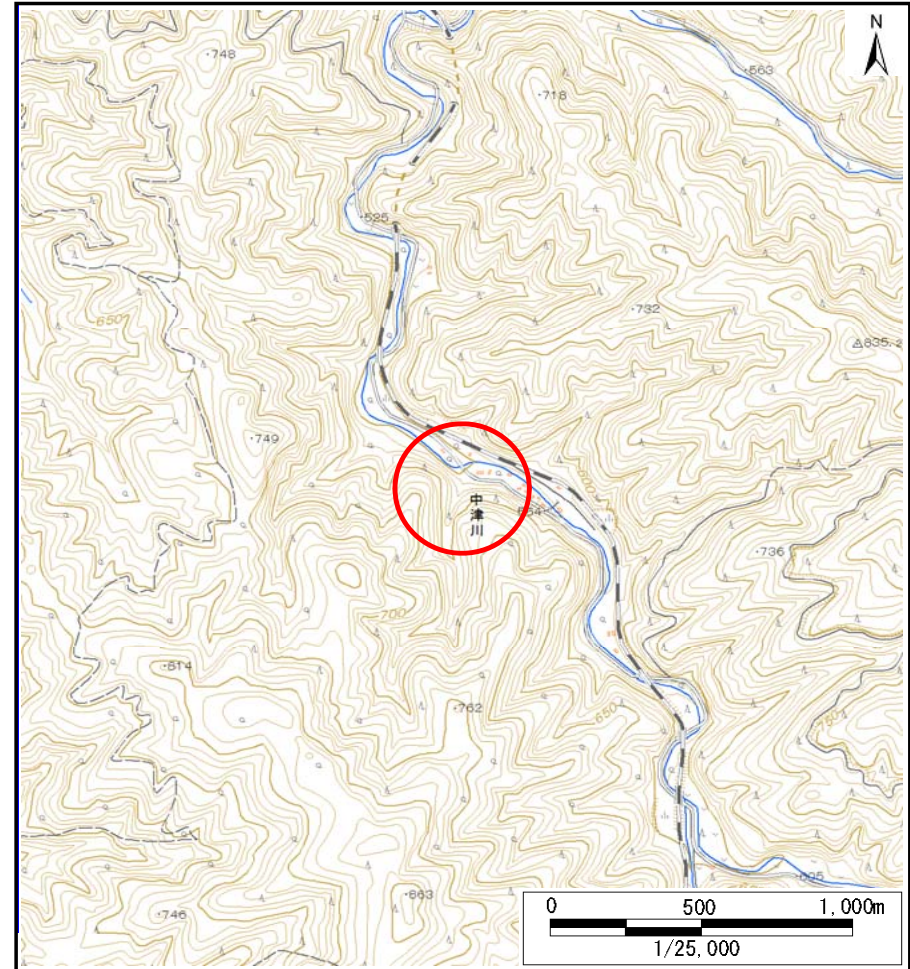
土砂災害防止に関する基礎調査(土石流)

表紙 位置,位置図

自然現象の種類	土石流
溪流番号	J078126
水系名	北上川
河川名	
溪流名	中津川の沢(1)
所在地	盛岡市新庄字中津川
調査機関	盛岡広域振興局土木部



位置図(S=1:200,000)



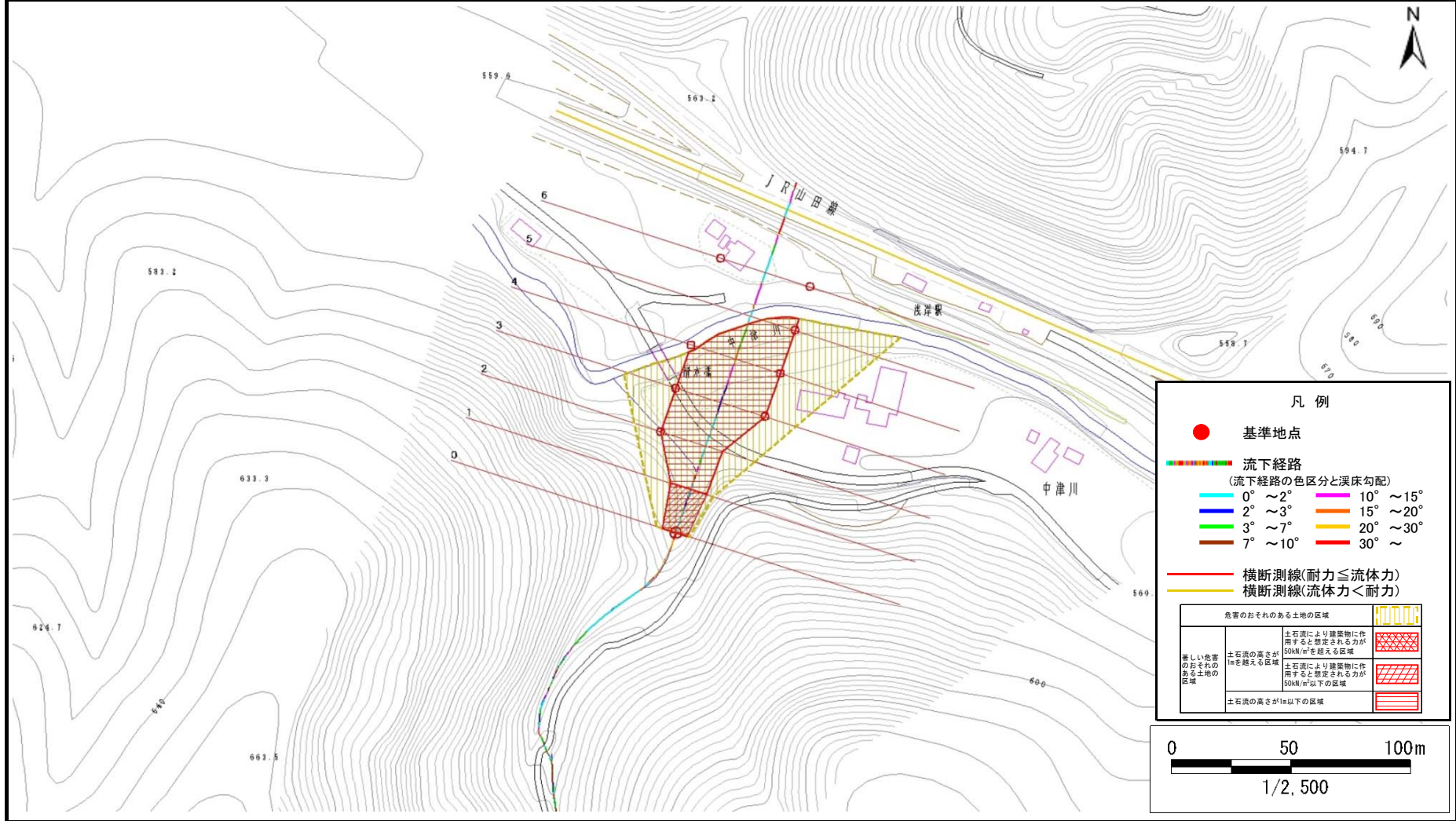
概況図(S=1:25,000)

土石流区域調査

様式3-1 危害のおそれのある土地、著しい危害のおそれのある土地の設定図

調査年度 平成28年度

溪流の位置 溪流番号 J078126 溪流名 中津川の沢(1) 所在地 盛岡市新庄字中津川



土石流区域調査

様式3-2 建築物に作用すると想定される衝撃に関する事項

調査年度 平成28年度

溪流の位置	溪流番号	溪流名	所在地
	J078126	中津川の沢(1)	盛岡市新庄字中津川

横断測線番号	土石流の高さh(m)	土石流の流体力Fd(kN/m ²)	建築物の耐力P2(kN/m ²)	横断測線番号	土石流の高さh(m)	土石流の流体力Fd(kN/m ²)	建築物の耐力P2(kN/m ²)
No.0	1.77	44.01	5.20				
No.1	1.39	29.68	6.00				
No.2	0.81	13.74	9.08				
No.3	0.81	12.11	9.09				
No.4	0.80	12.23	9.12				
No.5	0.80	12.14	9.09				
No.6	0.83	8.91	8.90				