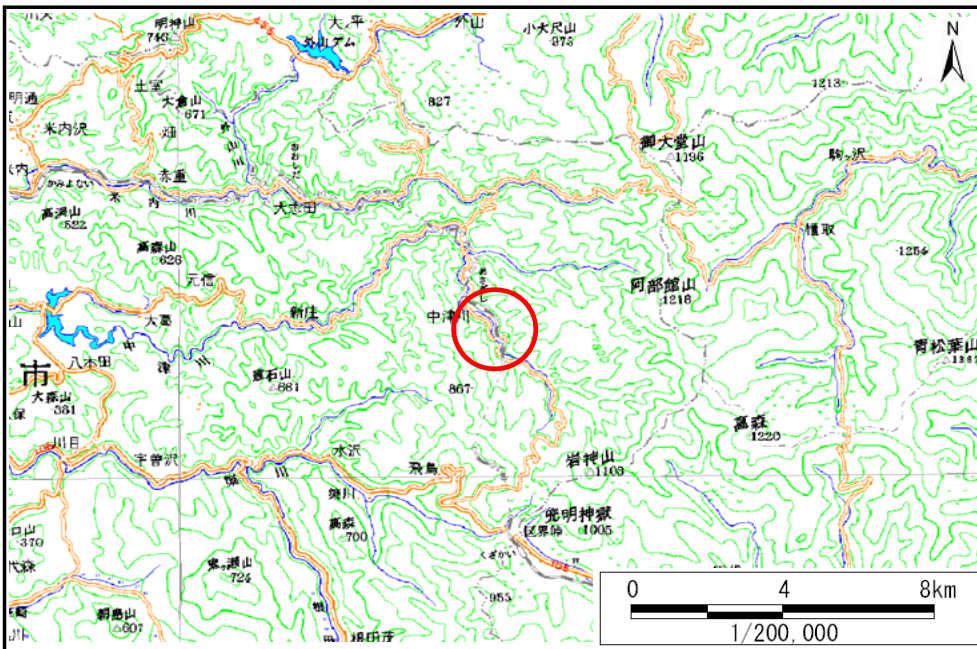


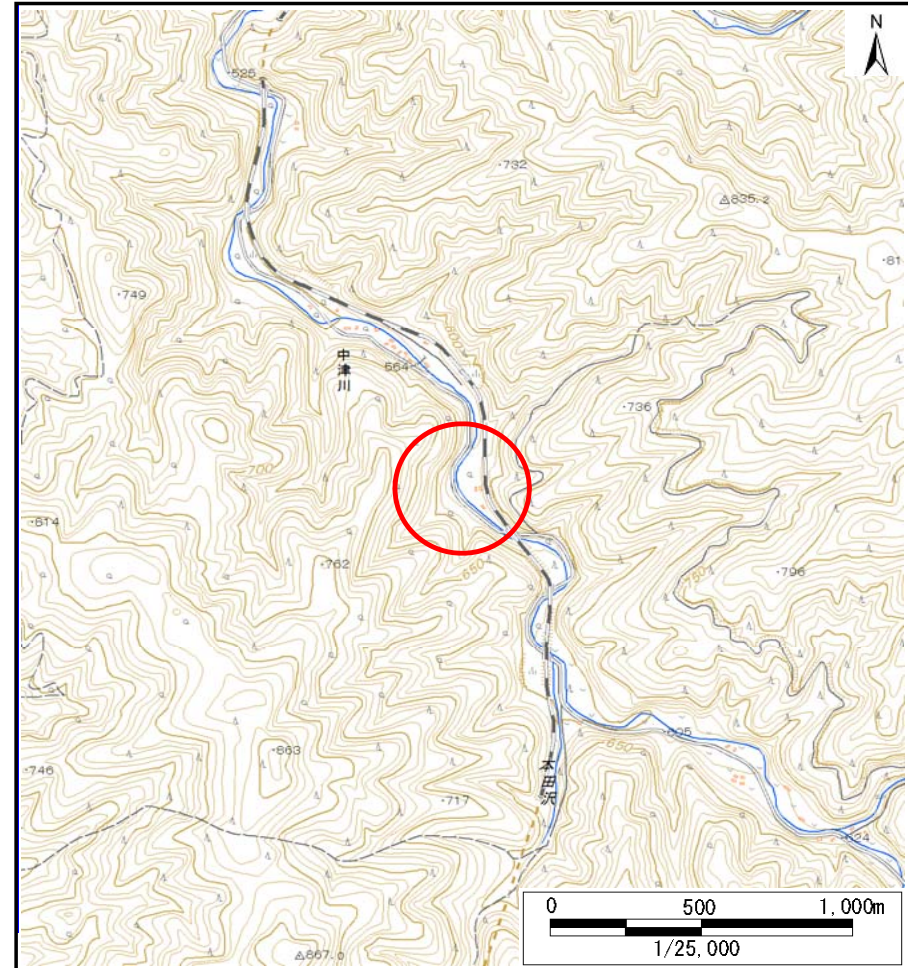
土砂災害防止に関する基礎調査(土石流)

表紙 位置,位置図

自然現象の種類	土石流
溪流番号	J078125
水系名	北上川
河川名	
溪流名	中津川の沢(9)
所在地	盛岡市新庄字中津川
調査機関	盛岡広域振興局土木部



位置図(S=1:200,000)



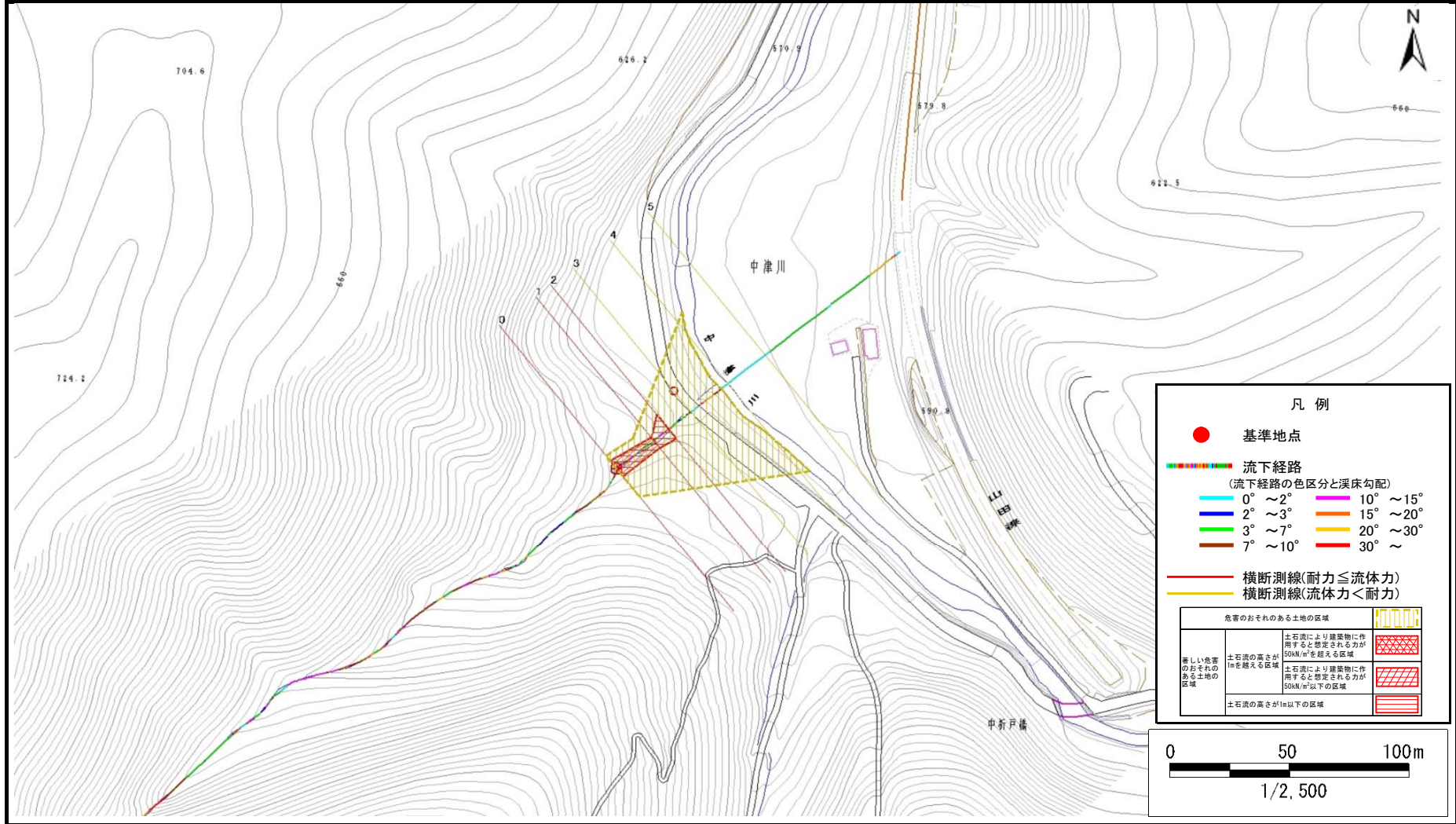
概況図(S=1:25,000)

土石流区域調査

様式3-1 危害のおそれのある土地、著しい危害のおそれのある土地の設定図

調査年度	平成28年度
------	--------

溪流の位置	溪流番号	J078125	溪流名	中津川の沢(9)	所在地	盛岡市新庄字中津川
-------	------	---------	-----	----------	-----	-----------



土石流区域調査

様式3-2 建築物に作用すると想定される衝撃に関する事項

調査年度	平成28年度
------	--------

溪流の位置	溪流番号	J078125	溪流名	中津川の沢(9)	所在地	盛岡市新庄字中津川	
-------	------	---------	-----	----------	-----	-----------	--

横断測線番号	土石流の高さh(m)	土石流の流体力Fd(kN/m ²)	建築物の耐力P2(kN/m ²)	横断測線番号	土石流の高さh(m)	土石流の流体力Fd(kN/m ²)	建築物の耐力P2(kN/m ²)
No.0	0.99	27.14	7.73				
No.1	1.19	33.65	6.71				
No.2	0.73	18.21	9.86				
No.3	0.53	11.16	13.06				
No.4	0.53	11.26	13.11				
No.5	0.51	9.03	13.44				