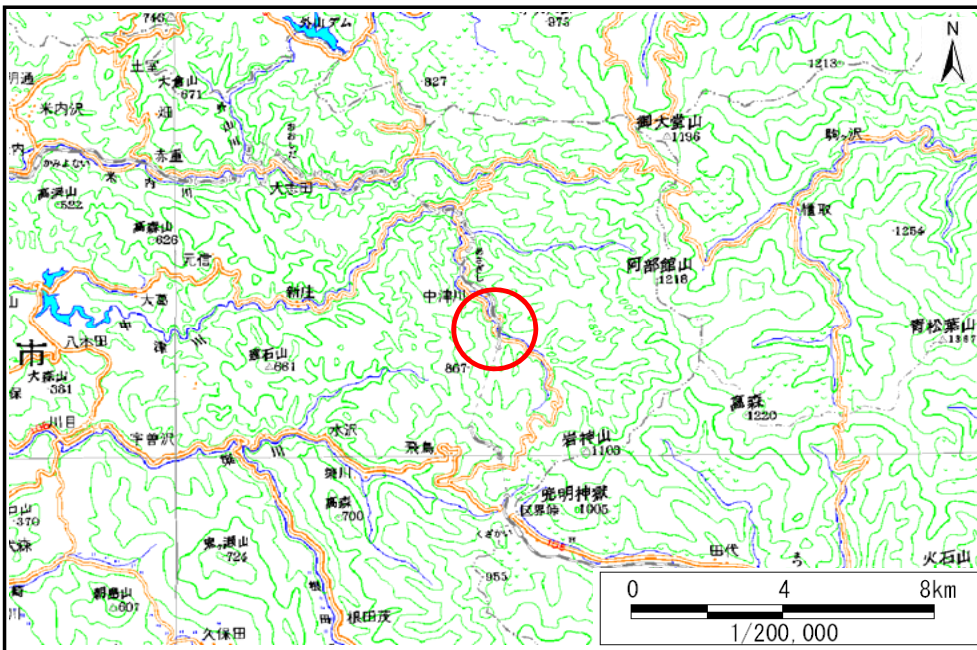


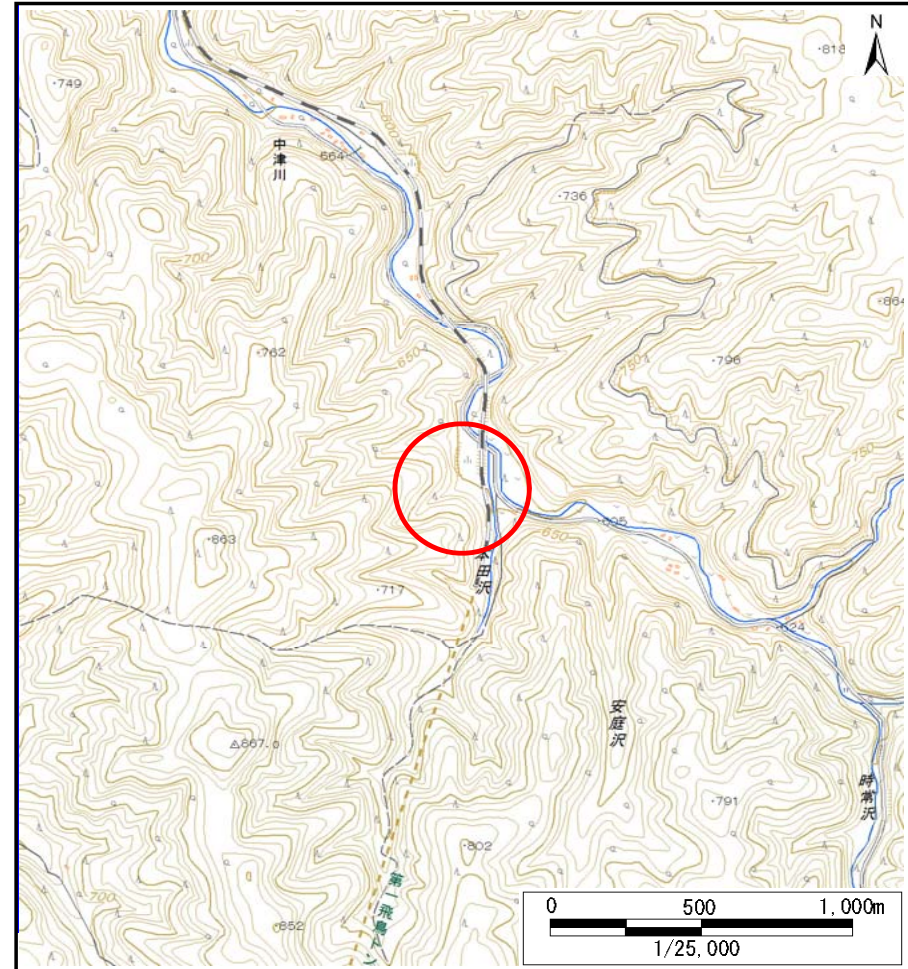
土砂災害防止に関する基礎調査(土石流)

表紙 位置,位置図

| | |
|---------|------------|
| 自然現象の種類 | 土石流 |
| 溪流番号 | J078123 |
| 水系名 | 北上川 |
| 河川名 | |
| 溪流名 | 中津川の沢(7) |
| 所在地 | 盛岡市新庄字中津川 |
| 調査機関 | 盛岡広域振興局土木部 |



位置図(S=1:200,000)



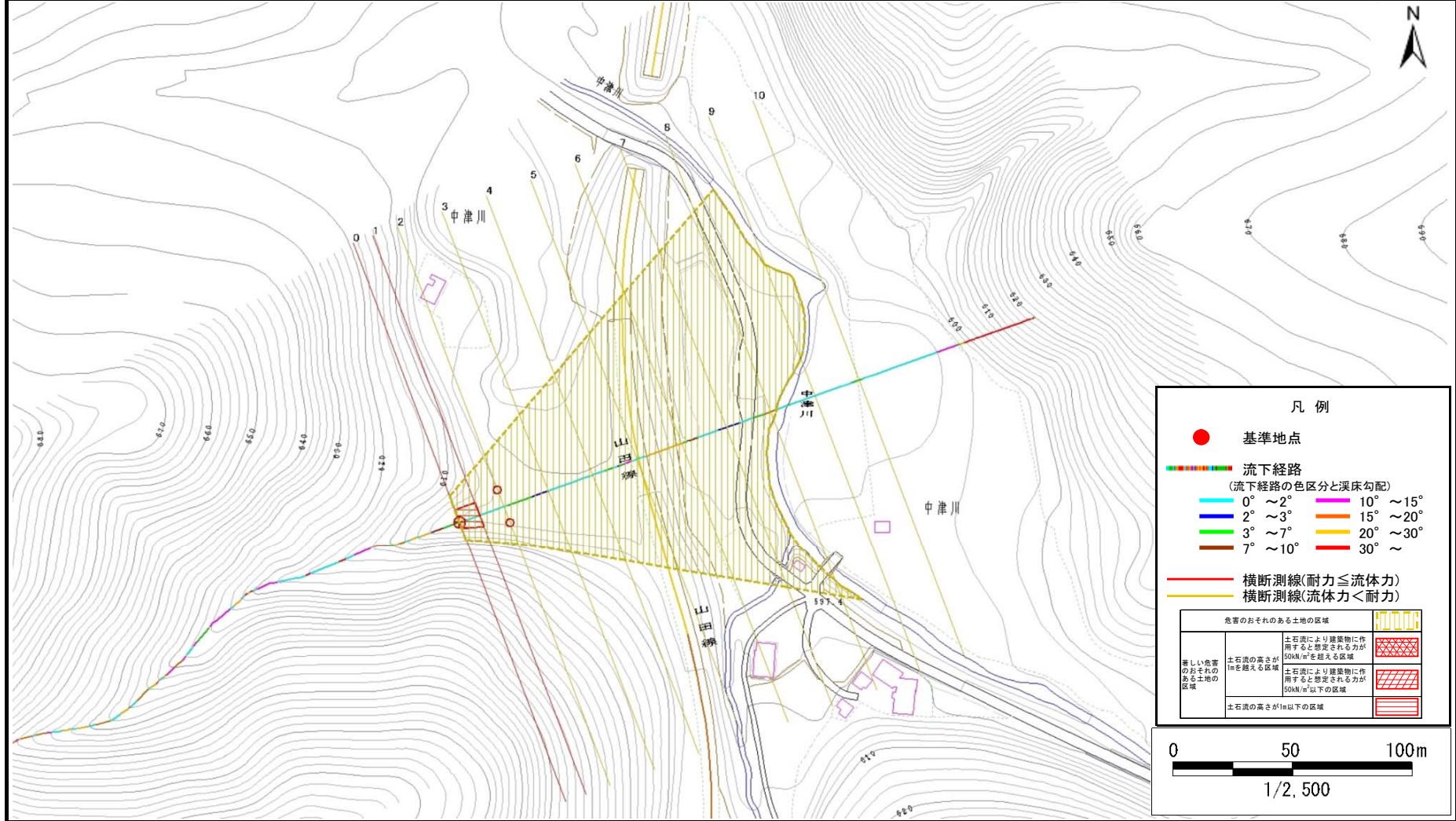
概況図(S=1:25,000)

土石流区域調査

様式3-1 危害のおそれのある土地、著しい危害のおそれのある土地の設定図

| | |
|------|-----------|
| 調査年度 | 平成28年度 |
| 調査位置 | 盛岡市新庄字中津川 |

| | | | | | |
|------|---------|-----|----------|-----|-----------|
| 溪流番号 | J078123 | 溪流名 | 中津川の沢(7) | 所在地 | 盛岡市新庄字中津川 |
|------|---------|-----|----------|-----|-----------|



土石流区域調書

様式3-2 建築物に作用すると想定される衝撃に関する事項

| | |
|------|--------|
| 調査年度 | 平成28年度 |
|------|--------|

| | | | | | | |
|-------|------|---------|-----|----------|-----|-----------|
| 溪流の位置 | 溪流番号 | J078123 | 溪流名 | 中津川の沢(7) | 所在地 | 盛岡市新庄字中津川 |
|-------|------|---------|-----|----------|-----|-----------|

| 横断測線番号 | 土石流の高さh(m) | 土石流の流体力Fd(kN/m ²) | 建築物の耐力P2(kN/m ²) | 横断測線番号 | 土石流の高さh(m) | 土石流の流体力Fd(kN/m ²) | 建築物の耐力P2(kN/m ²) |
|--------|------------|-------------------------------|------------------------------|--------|------------|-------------------------------|------------------------------|
| No.0 | 0.61 | 18.29 | 11.45 | | | | |
| No.1 | 0.52 | 13.98 | 13.22 | | | | |
| No.2 | 0.40 | 9.02 | 16.70 | | | | |
| No.3 | 0.39 | 7.90 | 17.23 | | | | |
| No.4 | 0.37 | 6.05 | 17.99 | | | | |
| No.5 | 0.36 | 4.84 | 18.28 | | | | |
| No.6 | 0.35 | 5.16 | 18.83 | | | | |
| No.7 | 0.36 | 4.38 | 18.29 | | | | |
| No.8 | 0.36 | 4.31 | 18.29 | | | | |
| No.9 | 0.37 | 3.69 | 18.17 | | | | |
| No.10 | 0.39 | 2.56 | 17.30 | | | | |
| | | | | | | | |
| | | | | | | | |
| | | | | | | | |
| | | | | | | | |
| | | | | | | | |
| | | | | | | | |
| | | | | | | | |
| | | | | | | | |
| | | | | | | | |
| | | | | | | | |
| | | | | | | | |