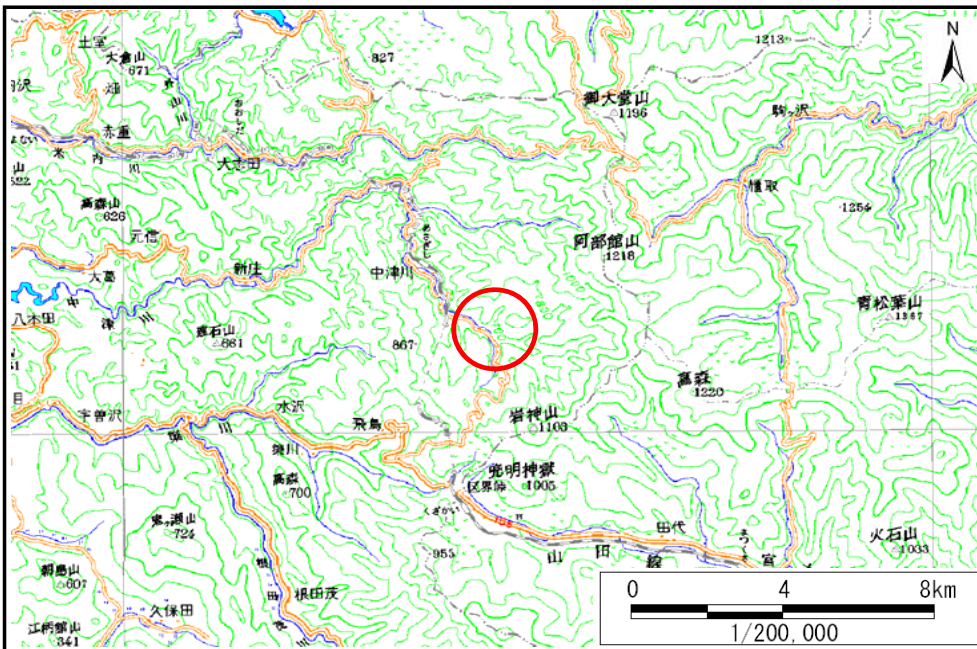


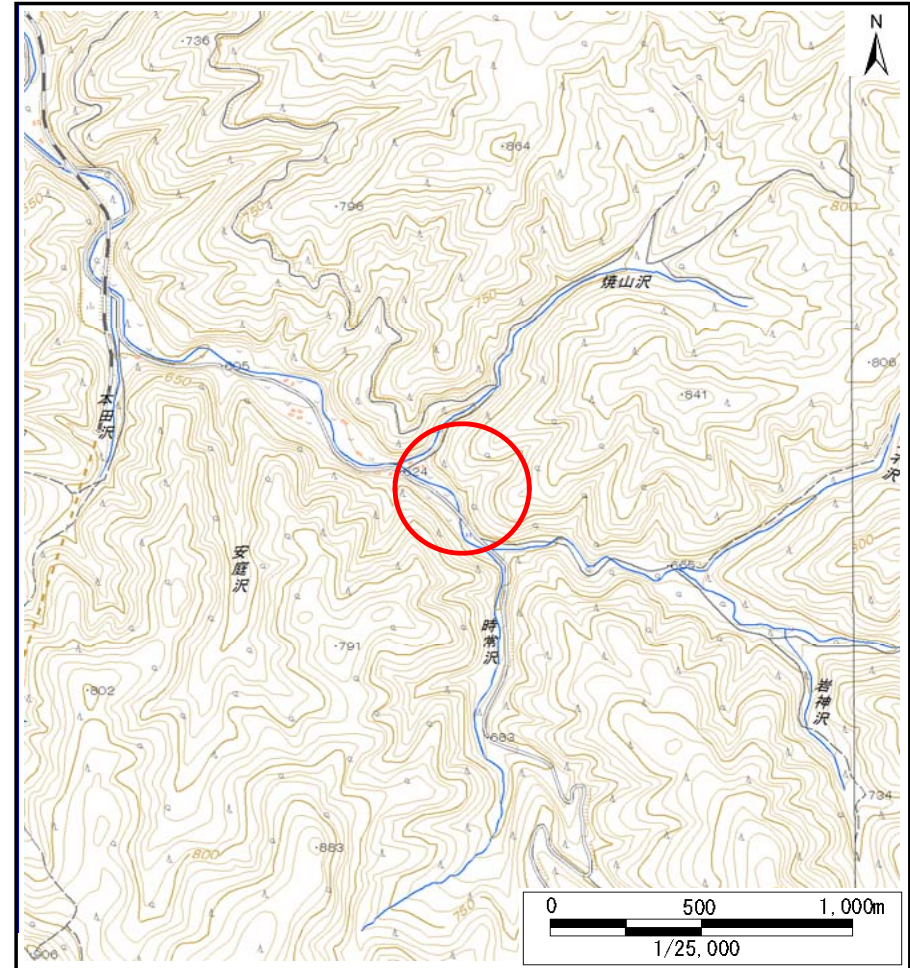
土砂災害防止に関する基礎調査(土石流)

表紙 位置,位置図

自然現象の種類	土石流
溪流番号	J078121
水系名	北上川
河川名	
溪流名	中津川の沢(5)
所在地	盛岡市新庄字中津川
調査機関	盛岡広域振興局土木部



位置図(S=1:200,000)



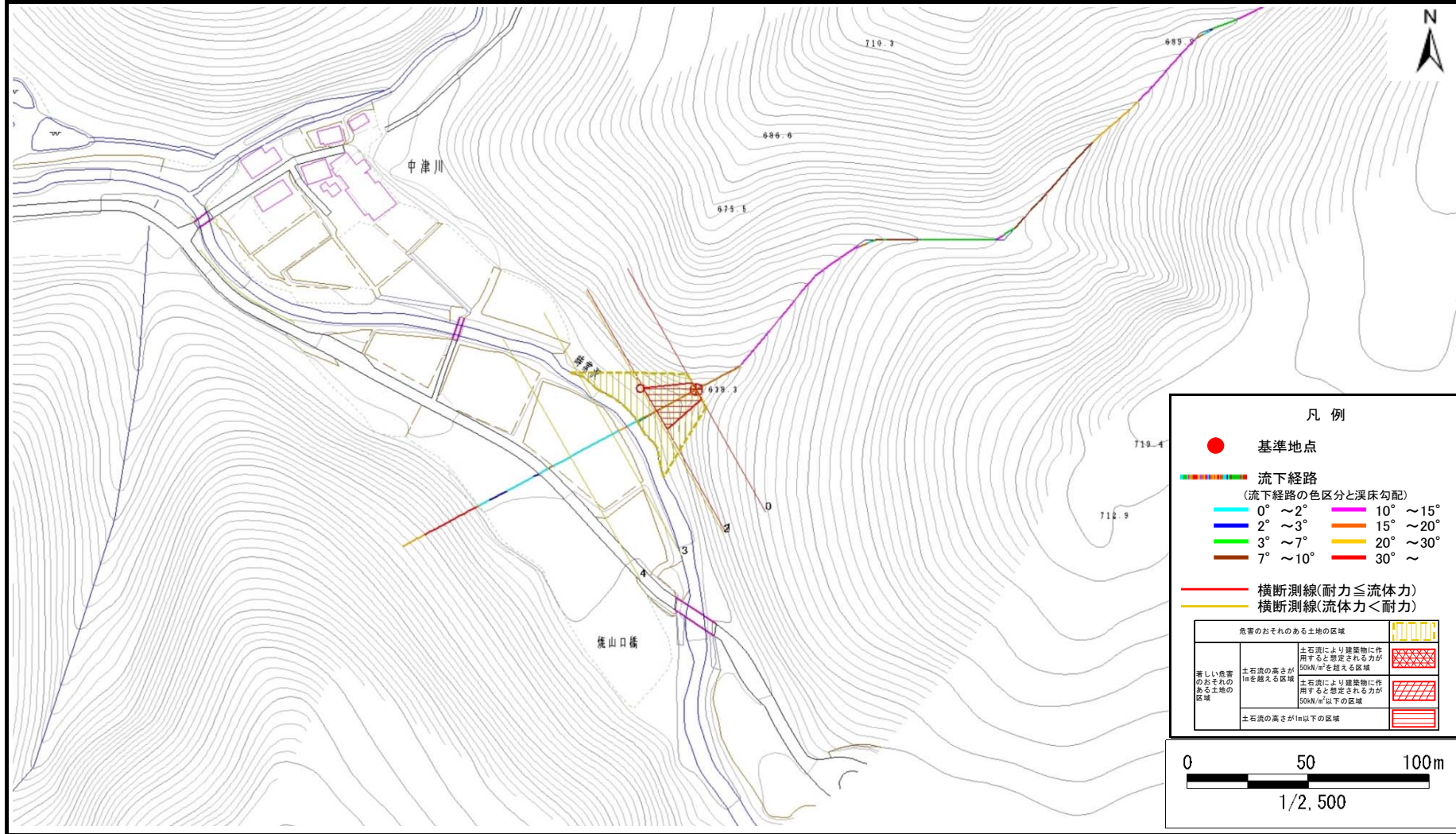
概況図(S=1:25,000)

土石流区域調査

様式3-1 危害のおそれのある土地、著しい危害のおそれのある土地の設定図

調査年度 平成28年度

溪流の位置 溪流番号 J078121 溪流名 中津川の沢(5) 所在地 盛岡市新庄字中津川



土 石 流 区 域 調 書

様式3-2 建築物に作用すると想定される衝撃に関する事項

調査年度 平成28年度

溪流の位置	溪流番号	J078121	溪流名	中津川の沢(5)	所在地	盛岡市新庄字中津川
-------	------	---------	-----	----------	-----	-----------

横断測線番号	土石流の高さh(m)	土石流の流体力Fd(kN/m ²)	建築物の耐力P2(kN/m ²)	横断測線番号	土石流の高さh(m)	土石流の流体力Fd(kN/m ²)	建築物の耐力P2(kN/m ²)
No.0	1.00	28.96	7.64				
No.1	0.55	14.22	12.66				
No.2	0.51	12.89	13.55				
No.3	0.52	12.26	13.25				
No.4	0.51	11.24	13.46				