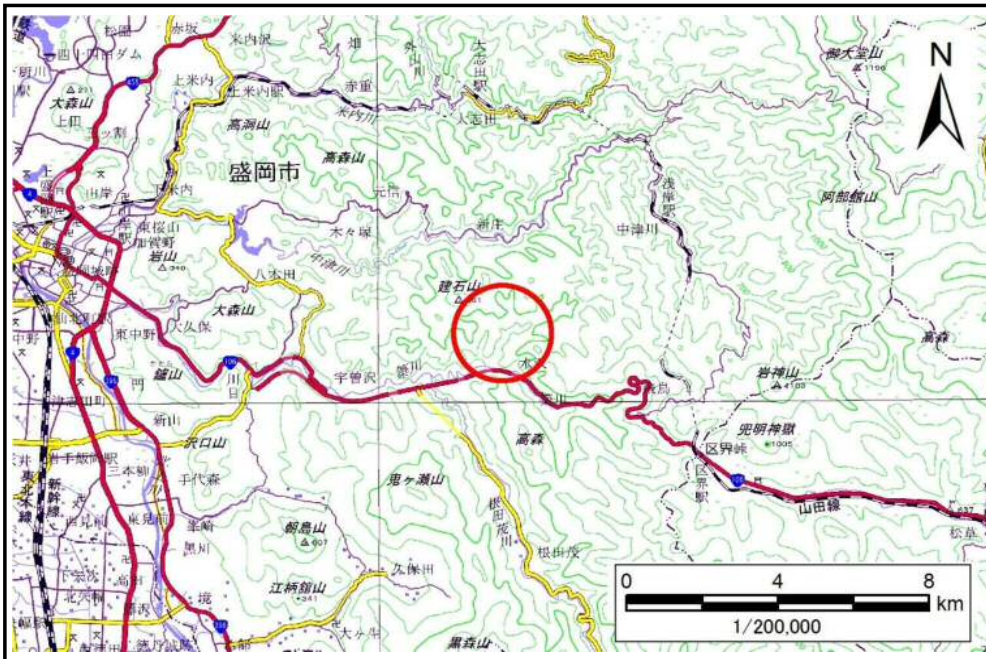


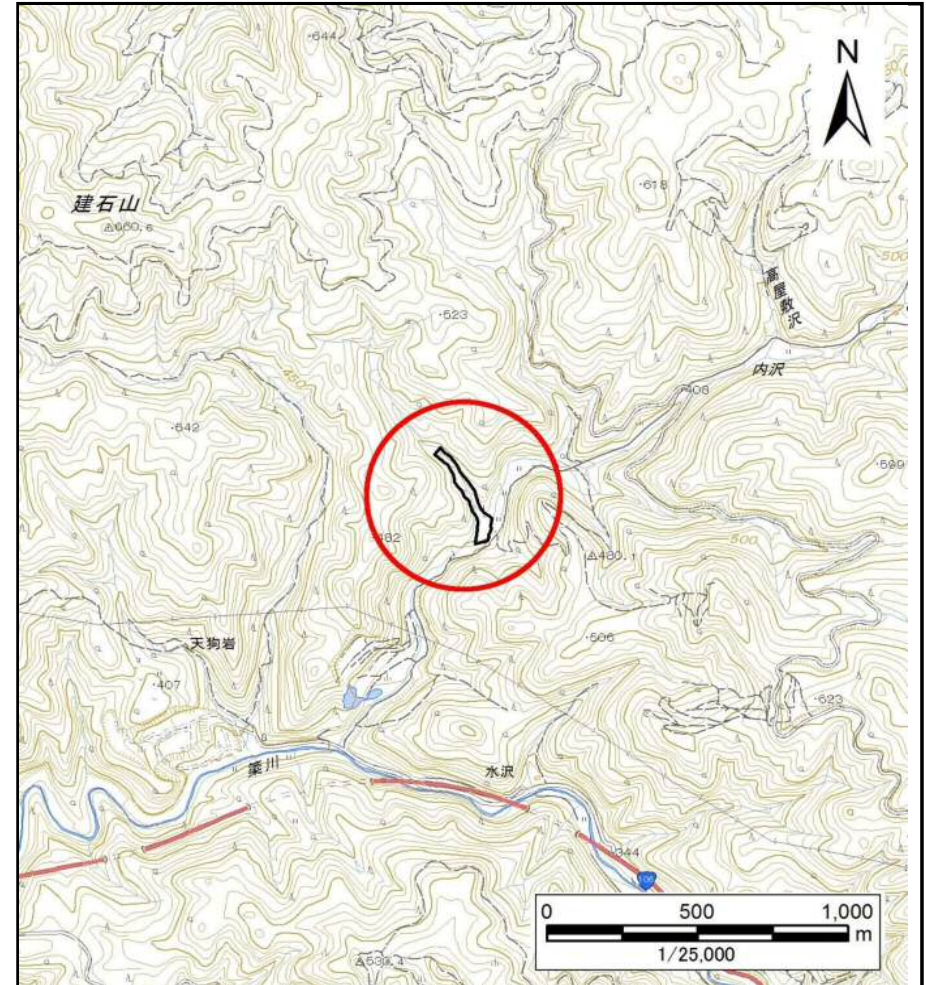
土砂災害防止に関する基礎調査(土石流)

表紙 概況,位置図

自然現象の種類	土石流
溪流番号	J078115
水系名	北上川
河川名	築川
溪流名	築川第7地割の沢(2)
所在地	盛岡市築川第7地割
調査機関	岩手県盛岡広域振興局土木部



概況図(S=1:200,000)



位置図(S=1:25,000)

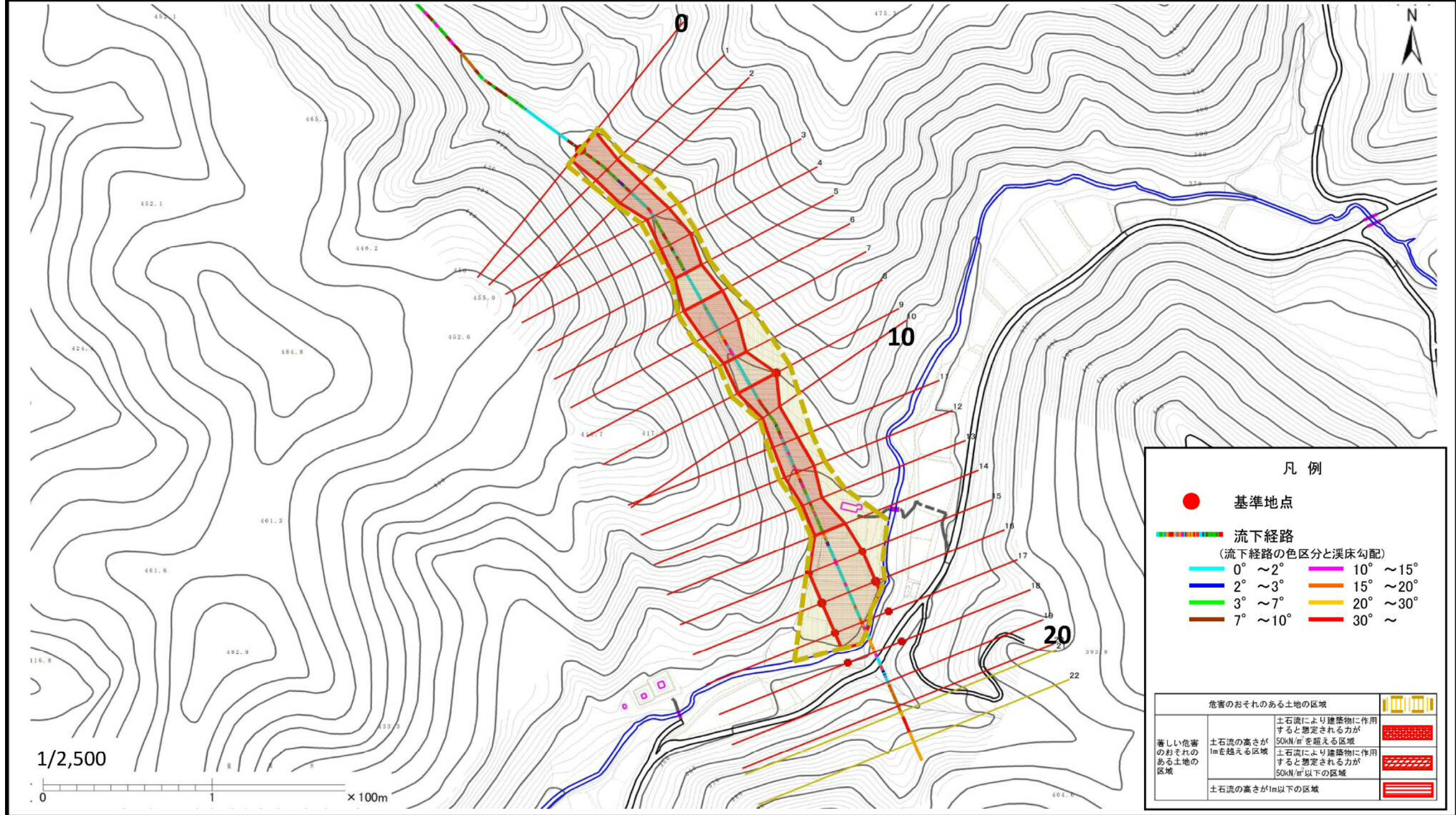
国土地理院の電子地形図200,000『盛岡』及び電子地形図25,000『大志田、区界』を掲載

土石流区域調査

様式3-1 危害のおそれのある土地、著しい危害のおそれのある土地の設定図

調査年度 平成29年度

溪流の位置
溪流番号 J078115
溪流名 築川第7地割の沢(2)
所在地 盛岡市築川第7地割



土 石 流 区 域 調 書

様式3-2 建築物に作用すると想定される衝撃に関する事項

調査年度	平成29年度
------	--------

渓流の位置	溪流番号	溪流名		所在地
J078115	築川第7地割の沢(2)		盛岡市築川第7地割	

横断測線番号	土石流の高さh(m)	土石流の流体力Fd(kN/m ²)	建築物の耐力P2(kN/m ²)	横断測線番号	土石流の高さh(m)	土石流の流体力Fd(kN/m ²)	建築物の耐力P2(kN/m ²)
No.0	1.03	17.39	7.45				
No.1	1.17	21.84	6.79				
No.2	1.17	21.93	6.80				
No.3	1.29	26.48	6.33				
No.4	1.08	20.54	7.19				
No.5	1.17	21.76	6.77				
No.6	0.96	12.97	7.87				
No.7	1.04	12.38	7.44				
No.8	1.28	19.69	6.35				
No.9	0.79	10.09	9.26				
No.10	1.39	25.01	6.03				
No.11	1.21	20.19	6.63				
No.12	1.06	18.64	7.30				
No.13	1.38	25.42	6.05				
No.14	1.05	17.78	7.35				
No.15	0.77	10.58	9.44				
No.16	0.76	10.79	9.52				
No.17	0.75	11.12	9.65				
No.18	0.83	8.87	8.87				
No.19	1.50	16.37	5.72				
No.20	1.63	5.46	5.45				
No.21	1.80	3.74	5.14				
No.22	0.00	0.00	0.00				