

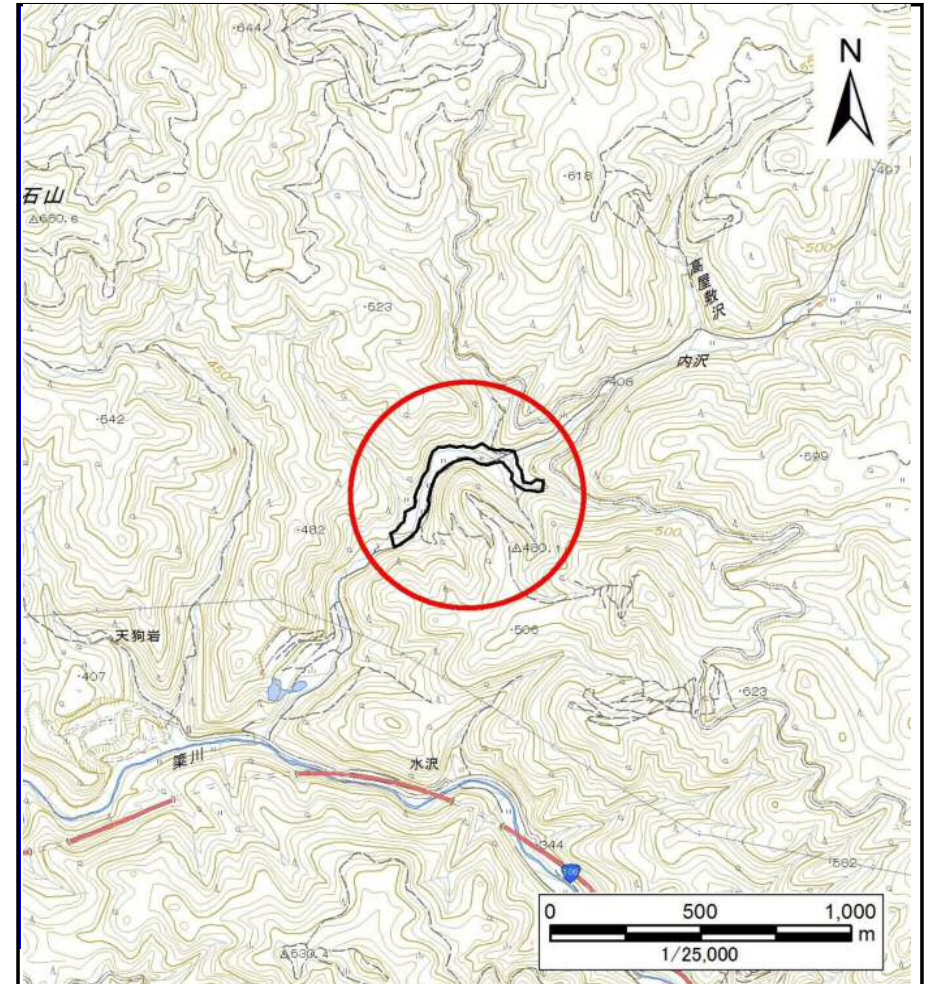
土砂災害防止に関する基礎調査(土石流)

表紙 概況,位置図

自然現象の種類	土石流
溪流番号	J078114
水系名	北上川
河川名	築川
溪流名	築川第6地割の沢(1)
所在地	盛岡市築川第6地割
調査機関	岩手県盛岡広域振興局土木部



概況図(S=1:200,000)



位置図(S=1:25,000)

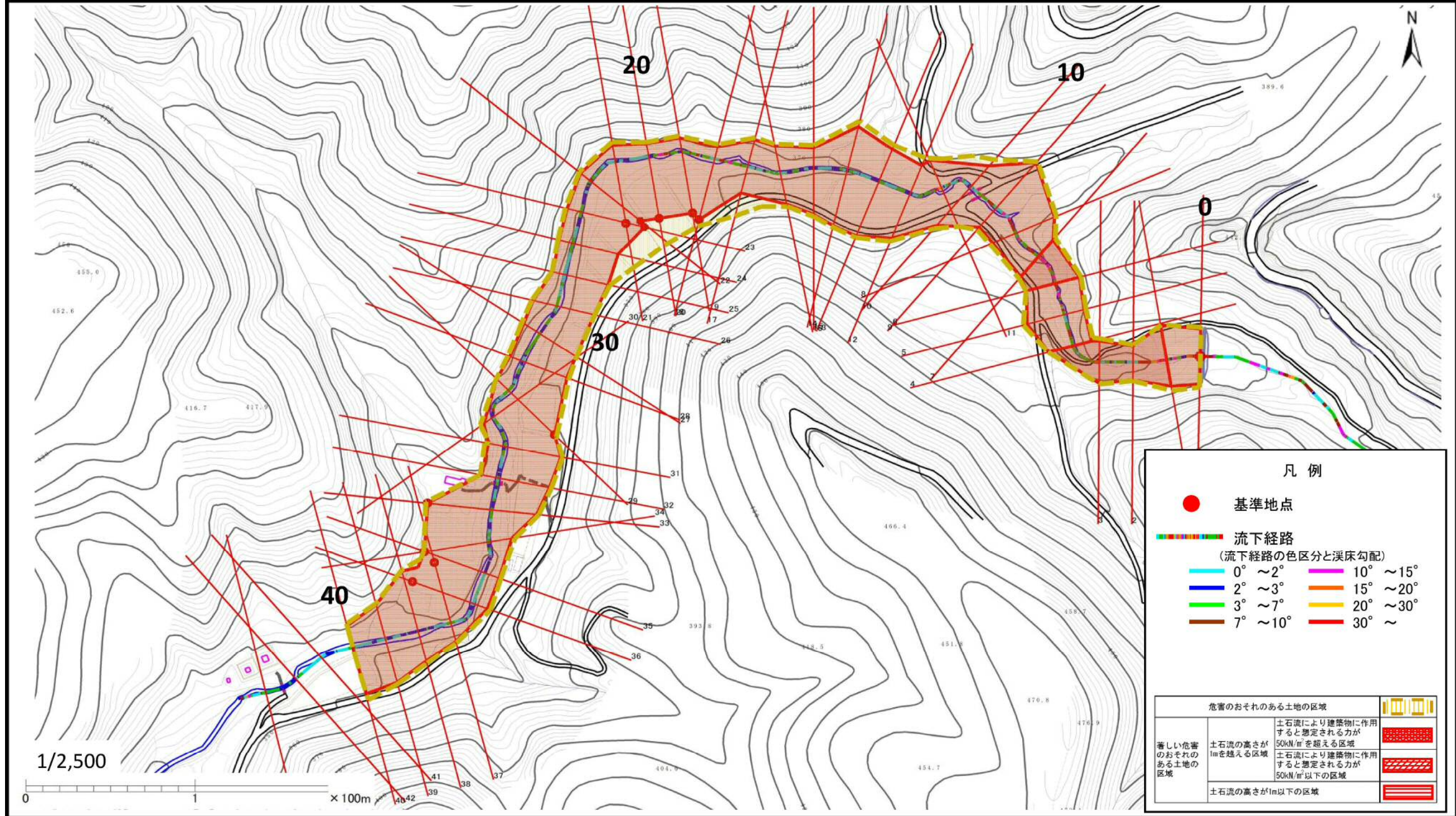
国土地理院の電子地形図200,000『盛岡』及び電子地形図25,000『大志田、区界』を掲載

土石流区域調査

様式3-1 危害のおそれのある土地、著しい危害のおそれのある土地の設定図

調査年度 平成29年度

溪流の位置 溪流番号 J078114 溪流名 築川第6地割の沢(1) 所在地 盛岡市築川第6地割



土石流区域調書

様式3-2 建築物に作用すると想定される衝撃に関する事項

調査年度	平成29年度
------	--------

溪流の位置	溪流番号	J078114	溪流名	築川第6地割の沢(1)	所在地	盛岡市築川第6地割
-------	------	---------	-----	-------------	-----	-----------

横断測線番号	土石流の高さh(m)	土石流の流体力Fd(kN/m ²)	建築物の耐力P2(kN/m ²)	横断測線番号	土石流の高さh(m)	土石流の流体力Fd(kN/m ²)	建築物の耐力P2(kN/m ²)
No.0	2.29	49.25	4.65	No.27	2.41	22.38	4.58
No.1	2.13	44.50	4.76	No.28	2.48	22.20	4.56
No.2	2.96	75.62	4.50	No.29	1.59	11.83	5.53
No.3	2.68	59.40	4.50	No.30	2.43	19.56	4.57
No.4	2.68	58.10	4.50	No.31	2.24	17.90	4.68
No.5	2.26	45.86	4.67	No.32	2.39	18.04	4.59
No.6	2.35	49.57	4.62	No.33	1.63	10.93	5.44
No.7	2.38	55.81	4.60	No.34	1.62	11.13	5.47
No.8	2.03	43.26	4.86	No.35	1.59	11.48	5.52
No.9	1.76	33.73	5.21	No.36	1.61	11.21	5.48
No.10	1.86	35.76	5.07	No.37	1.64	10.83	5.43
No.11	2.11	38.95	4.78	No.38	2.00	12.66	4.89
No.12	1.90	28.26	5.02	No.39	2.20	13.73	4.71
No.13	1.67	25.43	5.36	No.40	2.43	14.35	4.58
No.14	1.61	22.72	5.47	No.41	2.40	13.42	4.59
No.15	2.11	29.96	4.79	No.42	2.10	11.07	4.79
No.16	2.30	28.95	4.64	No.43	2.26	12.74	4.67
No.17	2.54	24.49	4.54				
No.18	1.57	12.25	5.57				
No.19	1.55	12.49	5.60				
No.20	1.52	13.00	5.68				
No.21	1.52	13.07	5.68				
No.22	1.56	12.27	5.57				
No.23	1.56	12.29	5.58				
No.24	2.48	22.58	4.56				
No.25	2.59	23.41	4.52				
No.26	2.43	21.70	4.58				