

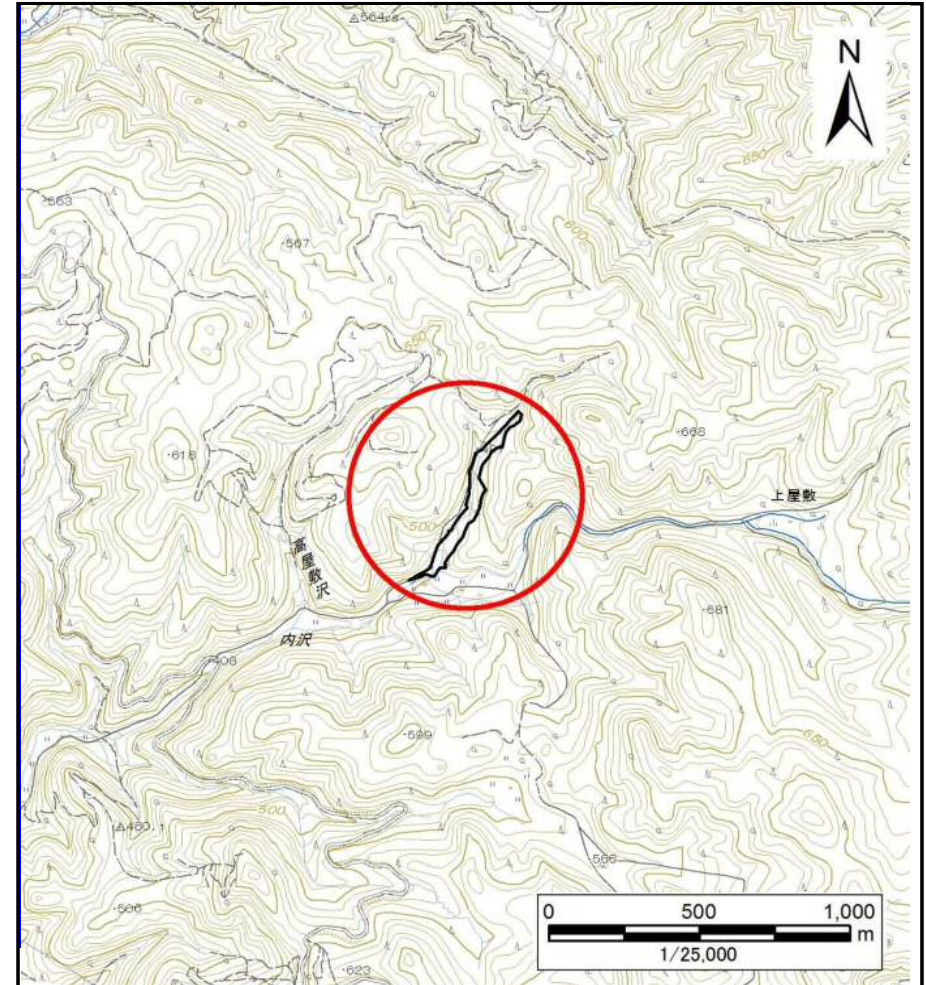
土砂災害防止に関する基礎調査(土石流)

表紙 概況,位置図

自然現象の種類	土石流
溪流番号	J078113
水系名	北上川
河川名	築川
溪流名	築川第7地割の沢(1)
所在地	盛岡市築川第7地割
調査機関	岩手県盛岡広域振興局土木部



概況図(S=1:200,000)



位置図(S=1:25,000)

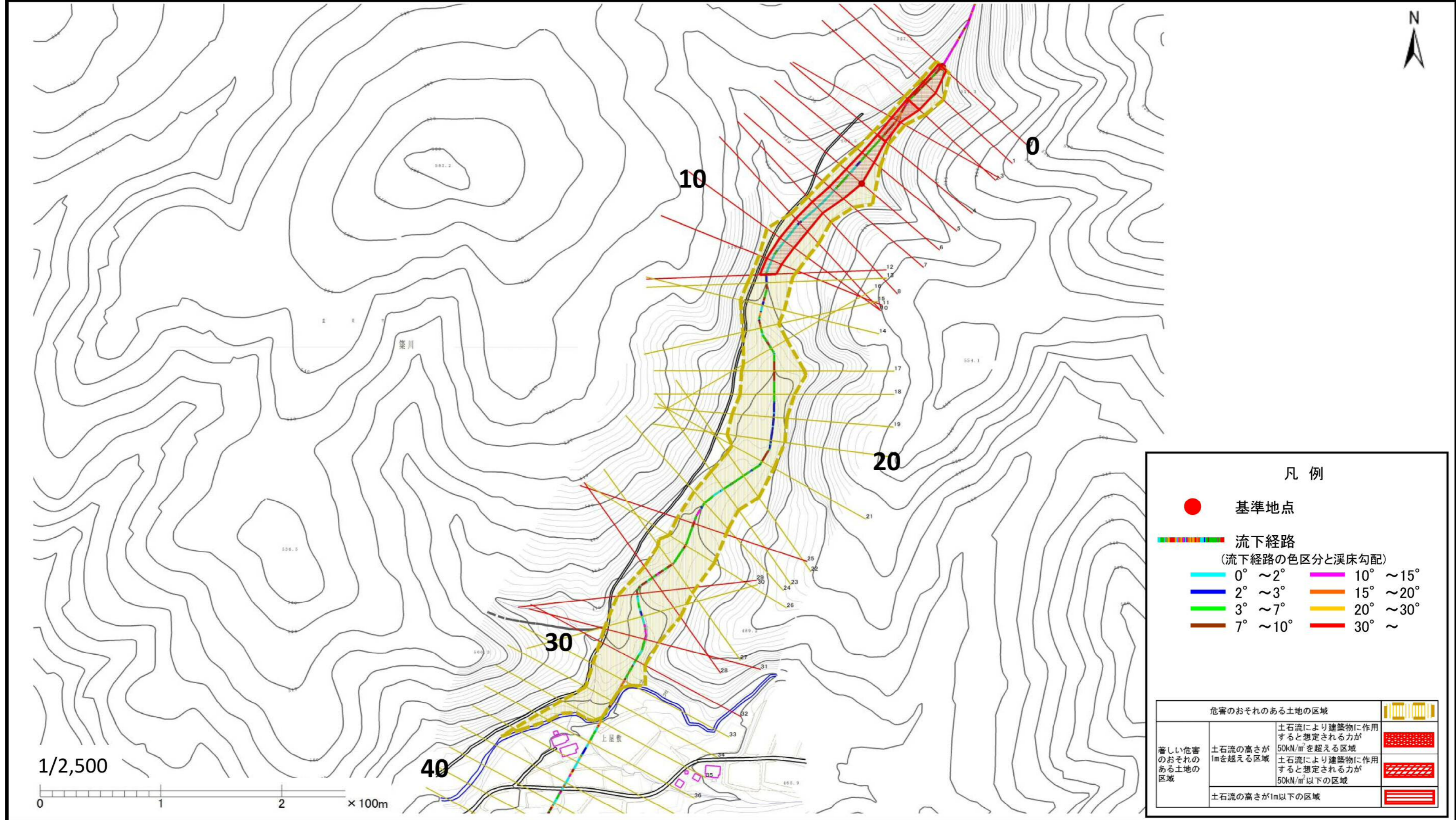
国土地理院の電子地形図200,000『盛岡』及び電子地形図25,000『大志田』を掲載

土石流区域調査

様式3-1 危害のおそれのある土地、著しい危害のおそれのある土地の設定図

調査年度 平成29年度

溪流の位置 溪流番号 J078113 溪流名 築川第7地割の沢(1) 所在地 盛岡市築川第7地割



凡例

● 基準地点

流下経路
(流下経路の色区分と渓床勾配)

0° ~ 2°	10° ~ 15°
2° ~ 3°	15° ~ 20°
3° ~ 7°	20° ~ 30°
7° ~ 10°	30° ~

危害のおそれのある土地の区域		図例
著しい危害のおそれのある土地の区域	土石流により建築物に作用すると想定される力が50kN/m ² を超える区域	[Red dotted pattern]
	土石流により建築物に作用すると想定される力が50kN/m ² 以下の区域	[Red diagonal lines]
	土石流の高さが1m以下の区域	[Red horizontal lines]

土石流区域調書

様式3-2 建築物に作用すると想定される衝撃に関する事項

調査年度 平成29年度

溪流の位置		溪流番号	溪流名		所在地
J078113		J078113	築川第7地割の沢(1)		盛岡市築川第7地割

横断測線番号	土石流の高さh(m)	土石流の流体力Fd(kN/m ²)	建築物の耐力P2(kN/m ²)	横断測線番号	土石流の高さh(m)	土石流の流体力Fd(kN/m ²)	建築物の耐力P2(kN/m ²)
No.0	1.21	30.71	6.62	No.27	0.77	7.31	9.45
No.1	0.88	20.98	8.43	No.28	0.92	9.58	8.18
No.2	0.87	21.77	8.54	No.29	0.85	9.27	8.70
No.3	1.14	34.33	6.92	No.30	0.63	6.15	11.22
No.4	1.10	33.49	7.12	No.31	0.95	11.02	7.97
No.5	0.86	23.71	8.60	No.32	1.05	12.71	7.35
No.6	0.57	12.95	12.15	No.33	0.61	6.46	11.46
No.7	0.82	18.93	8.98	No.34	0.60	6.75	11.68
No.8	0.90	17.91	8.27	No.35	0.62	6.26	11.30
No.9	0.83	13.32	8.86	No.36	0.66	5.64	10.80
No.10	0.84	10.63	8.74	No.37	0.71	4.78	10.06
No.11	0.90	9.65	8.29	No.38	0.75	4.08	9.66
No.12	0.91	8.63	8.26	No.39	0.80	3.31	9.13
No.13	0.82	7.19	8.94	No.40	1.05	1.68	7.35
No.14	0.85	5.85	8.68	No.41	0.00	0.00	0.00
No.15	1.00	7.43	7.64				
No.16	0.71	4.86	10.13				
No.17	0.81	6.50	9.07				
No.18	0.74	6.09	9.79				
No.19	0.67	5.48	10.67				
No.20	0.66	5.57	10.74				
No.21	0.64	5.94	11.05				
No.22	0.62	6.22	11.27				
No.23	0.78	8.78	9.31				
No.24	0.78	8.23	9.31				
No.25	0.96	10.41	7.91				
No.26	0.82	8.23	8.97				