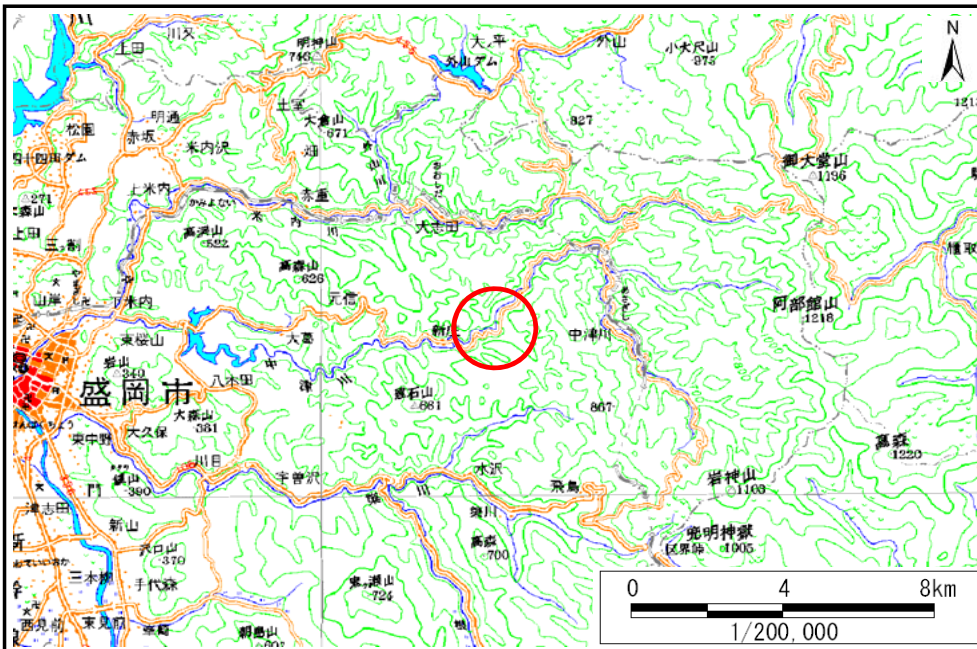


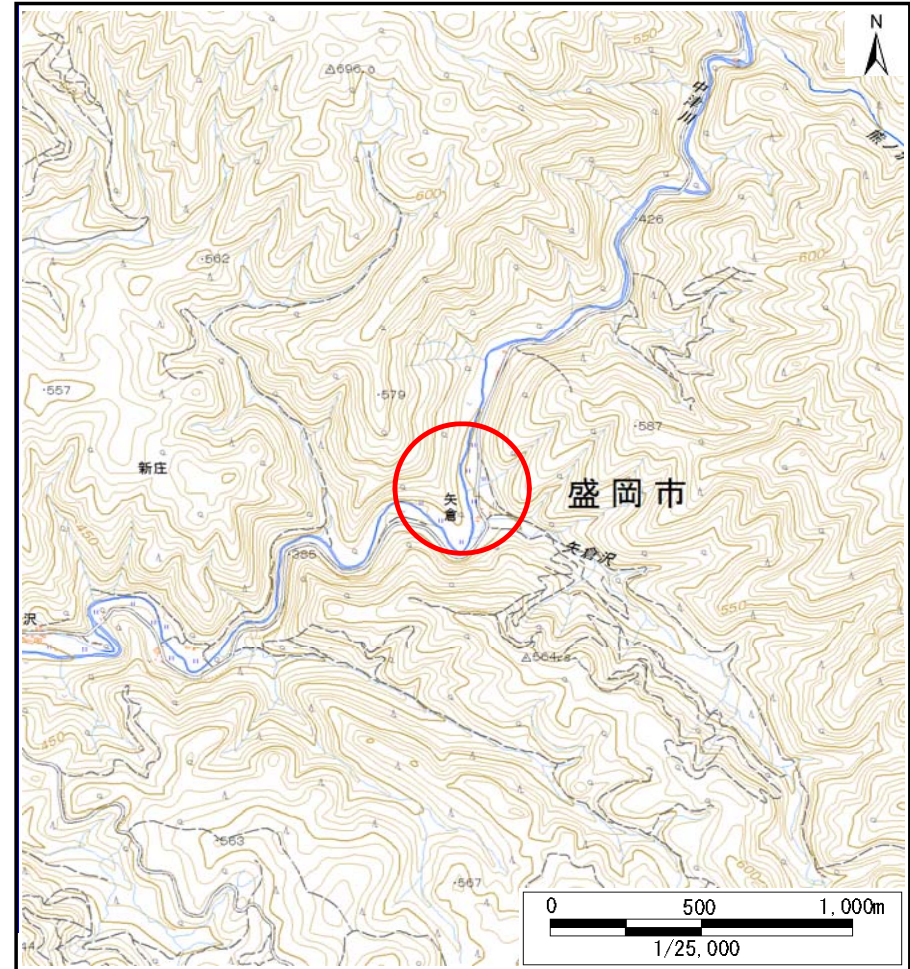
土砂災害防止に関する基礎調査(土石流)

表紙 位置,位置図

自然現象の種類	土石流
溪流番号	J078112
水系名	北上川
河川名	
溪流名	中津川の沢(4)
所在地	盛岡市新庄字中津川
調査機関	盛岡広域振興局土木部



位置図(S=1:200,000)



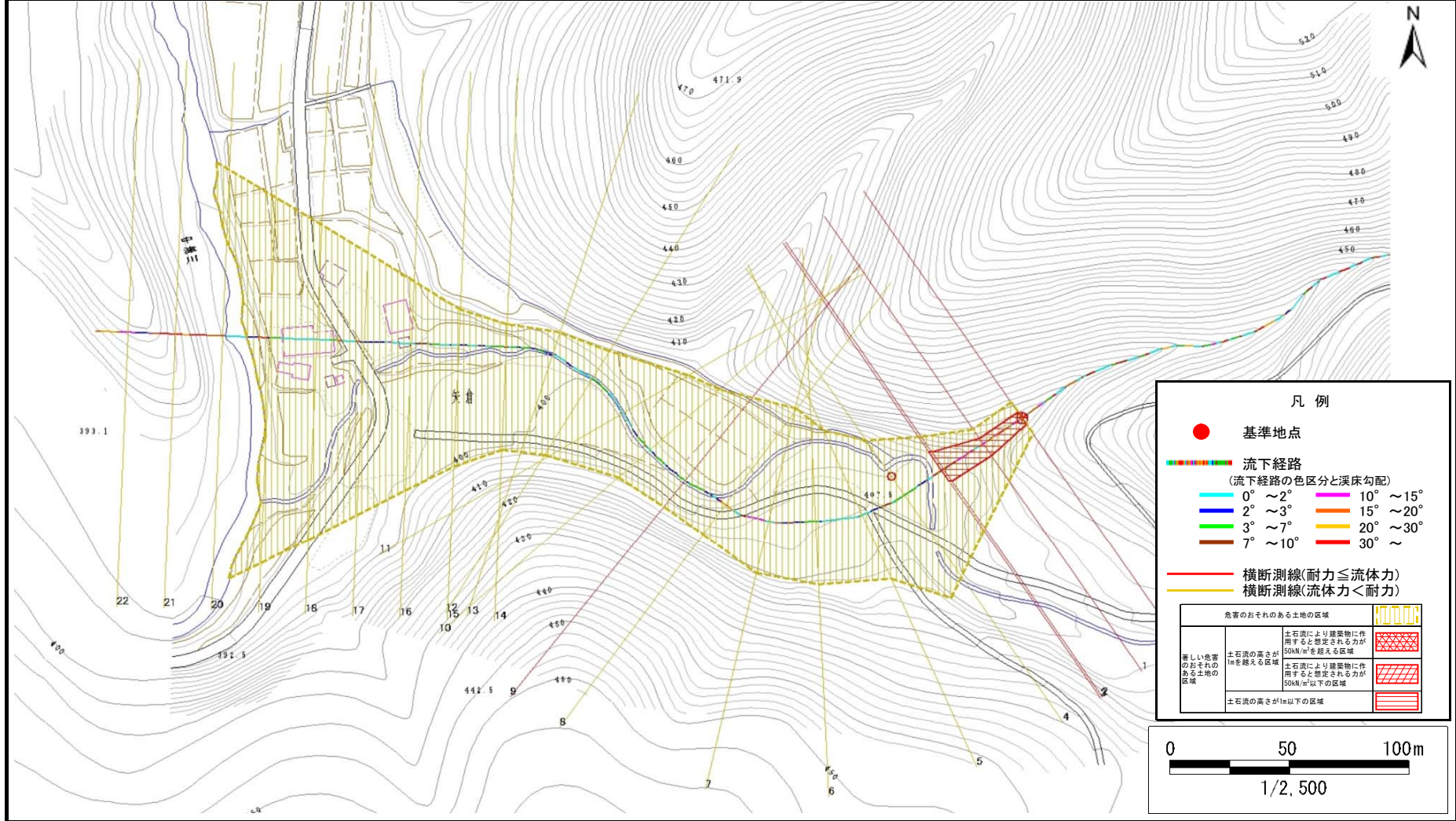
概況図(S=1:25,000)

土石流区域調査

様式3-1 危害のおそれのある土地、著しい危害のおそれのある土地の設定図

調査年度 平成28年度

溪流の位置 溪流番号 J078112 溪流名 中津川の沢(4) 所在地 盛岡市新庄字中津川



土石流区域調査

様式3-2 建築物に作用すると想定される衝撃に関する事項

調査年度	平成28年度
------	--------

溪流の位置	溪流番号	J078112	溪流名	中津川の沢(4)	所在地	盛岡市新庄字中津川
-------	------	---------	-----	----------	-----	-----------

横断測線番号	土石流の高さh(m)	土石流の流体力Fd(kN/m ²)	建築物の耐力P2(kN/m ²)	横断測線番号	土石流の高さh(m)	土石流の流体力Fd(kN/m ²)	建築物の耐力P2(kN/m ²)
No.0	1.01	29.96	7.59				
No.1	0.80	22.15	9.14				
No.2	0.58	14.20	11.98				
No.3	0.58	14.32	11.95				
No.4	0.48	9.75	14.18				
No.5	0.47	7.55	14.64				
No.6	0.46	6.62	14.74				
No.7	0.46	6.55	14.74				
No.8	0.46	6.09	14.75				
No.9	0.79	11.99	9.24				
No.10	0.71	8.86	10.05				
No.11	0.53	4.94	13.08				
No.12	0.84	7.31	8.76				
No.13	0.60	3.20	11.60				
No.14	0.76	4.54	9.51				
No.15	0.57	3.65	12.29				
No.16	0.58	3.53	12.11				
No.17	0.59	3.33	11.81				
No.18	0.62	2.90	11.30				
No.19	0.66	2.42	10.72				
No.20	0.62	2.77	11.37				
No.21	0.00	0.00	0.00				
No.22	0.00	0.00	0.00				