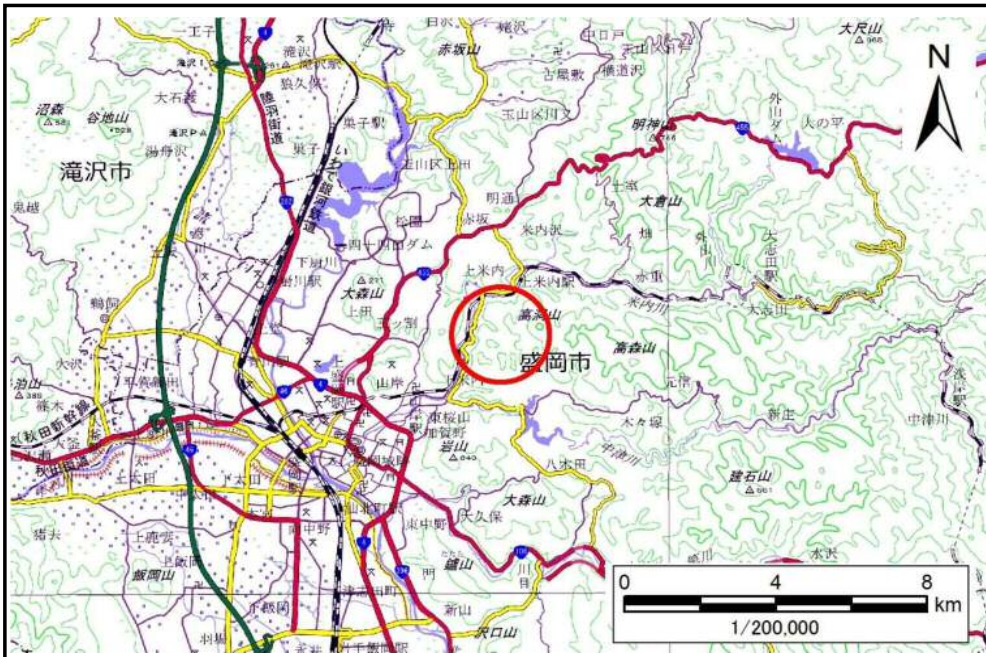


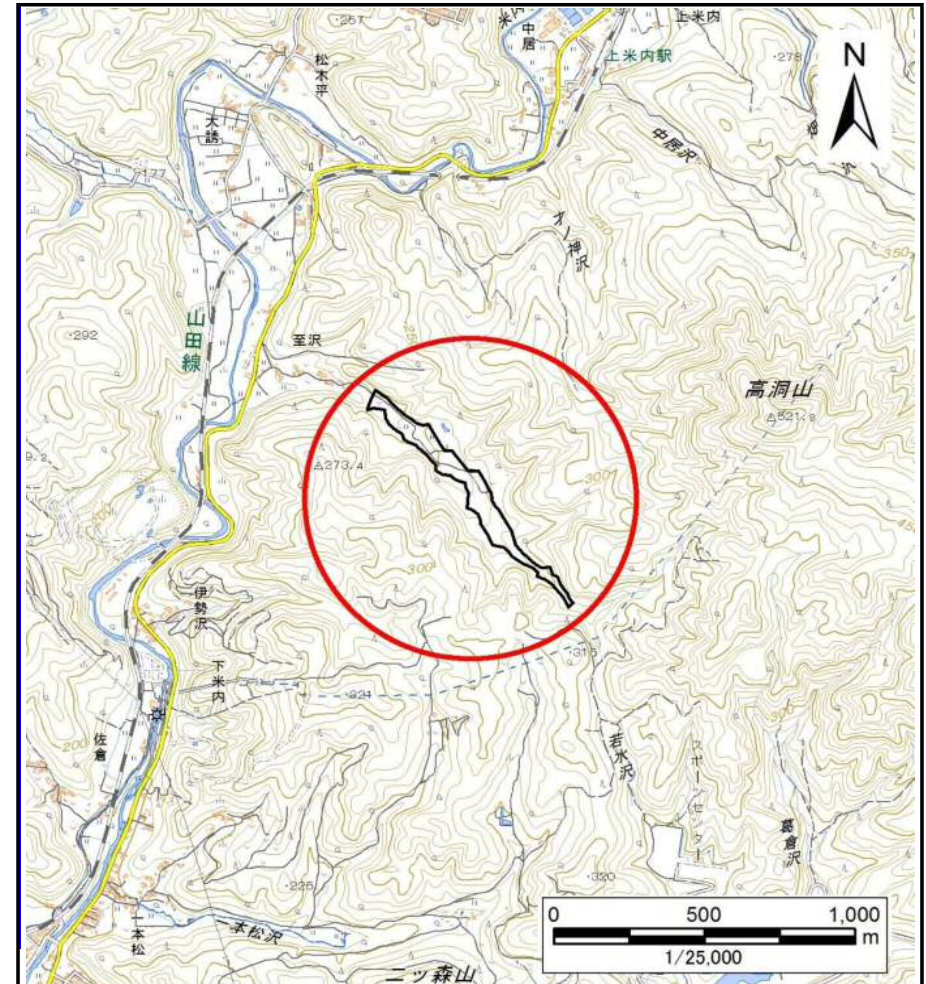
# 土砂災害防止に関する基礎調査(土石流)

表紙 概況,位置図

自然現象の種類	土石流
溪流番号	J077107
水系名	北上川
河川名	米内川
溪流名	至沢の沢(4)
所在地	盛岡市下米内至沢
調査機関	岩手県盛岡広域振興局土木部



概況図(S=1:200,000)



位置図(S=1:25,000)

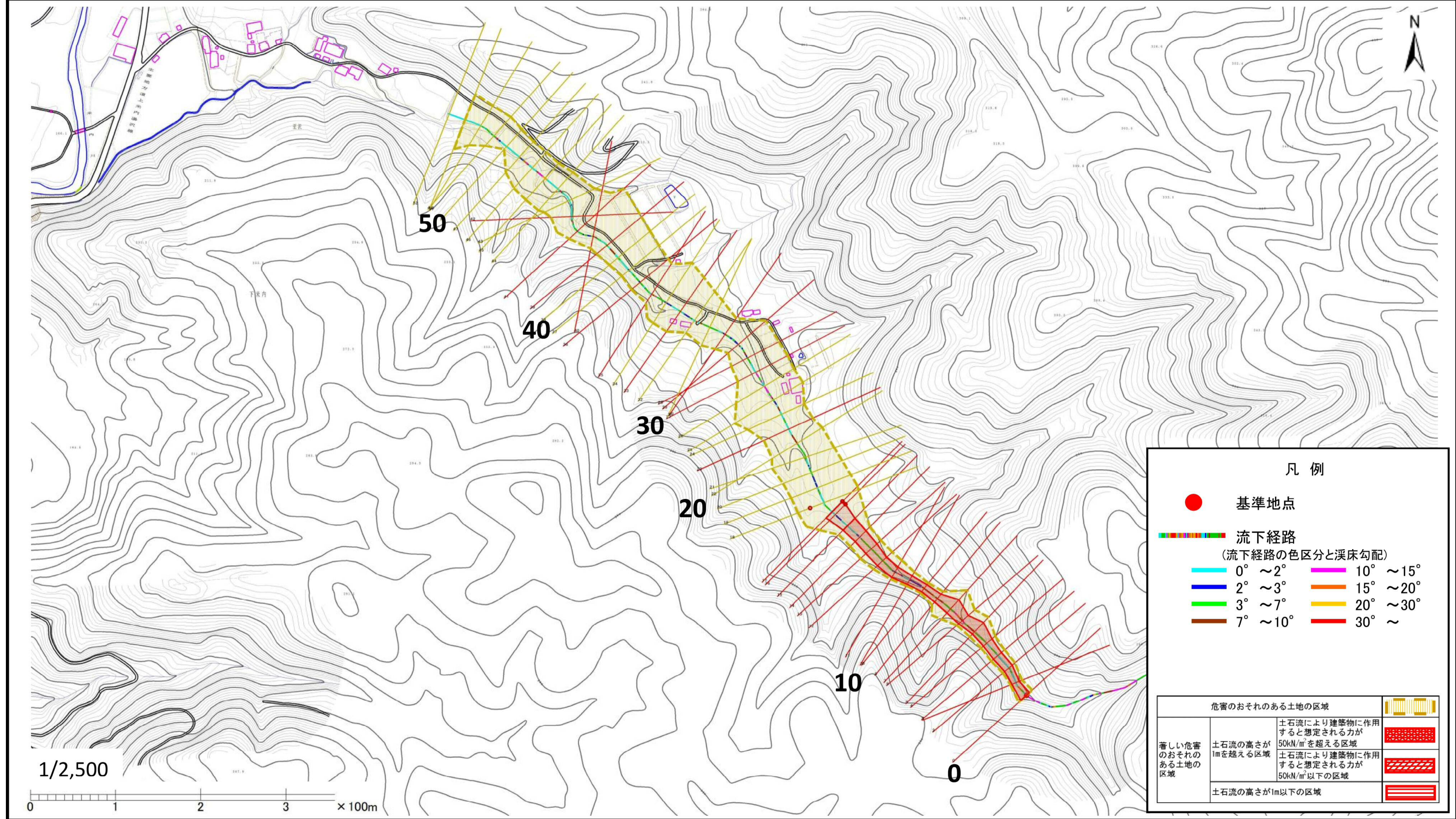
国土地理院の電子地形図200,000『盛岡』及び電子地形図25,000『盛岡』を掲載

# 土石流区域調査

様式3-1 危害のおそれのある土地、著しい危害のおそれのある土地の設定図

調査年度 平成29年度

溪流の位置 溪流番号 J077107 溪流名 至沢の沢(4) 所在地 盛岡市下米内至沢



**凡例**

- 基準地点
- 流下経路 (流下経路の色区分と溪床勾配)
  - 0° ~ 2°
  - 2° ~ 3°
  - 3° ~ 7°
  - 7° ~ 10°
  - 10° ~ 15°
  - 15° ~ 20°
  - 20° ~ 30°
  - 30° ~

危害のおそれのある土地の区域		
著しい危害のおそれのある土地の区域	土石流により建築物に作用すると想定される力が50kN/m <sup>2</sup> を超える区域	
	土石流により建築物に作用すると想定される力が50kN/m <sup>2</sup> 以下の区域	
	土石流の高さが1m以下の区域	

## 土石流区域調書

様式3-2 建築物に作用すると想定される衝撃に関する事項

調査年度 平成29年度

渓流の位置		溪流番号	溪流名		至沢の沢(4)	所在地	
		J077107				盛岡市下米内至沢	
横断測線番号	土石流の高さh(m)	土石流の流体力Fd(kN/m <sup>2</sup> )	建築物の耐力P2(kN/m <sup>2</sup> )	横断測線番号	土石流の高さh(m)	土石流の流体力Fd(kN/m <sup>2</sup> )	建築物の耐力P2(kN/m <sup>2</sup> )
No.0	1.47	35.99	5.80	No.27	1.40	15.18	5.98
No.1	1.83	46.98	5.10	No.28	1.43	15.33	5.90
No.2	1.61	36.40	5.48	No.29	1.35	15.21	6.12
No.3	1.55	32.36	5.60	No.30	1.13	12.20	6.95
No.4	1.49	24.36	5.74	No.31	0.83	8.26	8.91
No.5	1.21	16.57	6.63	No.32	0.82	8.37	8.96
No.6	1.39	19.61	6.02	No.33	1.05	10.54	7.35
No.7	1.10	15.69	7.12	No.34	0.86	7.68	8.65
No.8	1.54	24.93	5.64	No.35	1.22	12.80	6.57
No.9	1.69	28.89	5.33	No.36	1.18	10.64	6.73
No.10	1.63	24.45	5.45	No.37	0.91	6.80	8.23
No.11	1.42	19.43	5.93	No.38	0.91	6.76	8.21
No.12	1.39	19.88	6.01	No.39	1.41	11.91	5.95
No.13	1.23	17.93	6.56	No.40	1.35	11.14	6.14
No.14	1.19	17.79	6.68	No.41	1.52	13.38	5.68
No.15	1.15	15.42	6.86	No.42	1.16	8.78	6.85
No.16	0.85	9.04	8.70	No.43	0.94	6.40	8.04
No.17	0.86	8.66	8.65	No.44	0.98	5.67	7.74
No.18	0.88	7.53	8.47	No.45	1.00	5.35	7.64
No.19	0.91	6.57	8.26	No.46	0.98	5.60	7.77
No.20	0.93	5.94	8.08	No.47	0.95	5.95	7.96
No.21	0.94	5.83	8.05	No.48	0.96	5.77	7.87
No.22	0.92	6.01	8.15	No.49	0.97	5.65	7.80
No.23	1.08	7.99	7.21	No.50	1.04	4.74	7.40
No.24	0.95	6.28	7.97	No.51	1.12	3.85	6.99
No.25	0.94	6.34	8.00	No.52	1.24	3.02	6.51
No.26	0.88	7.31	8.48				