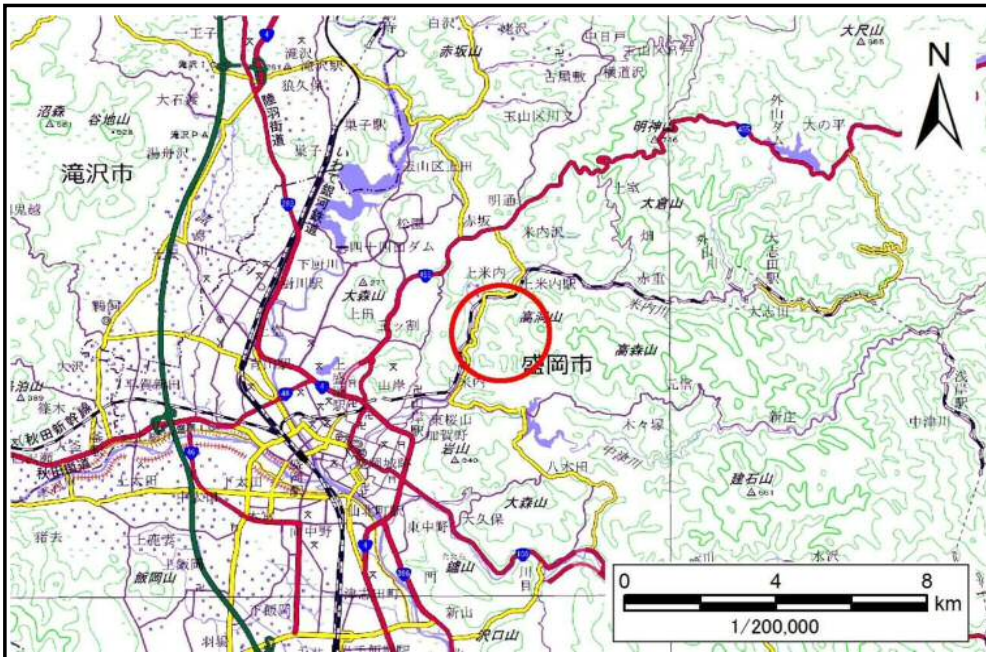


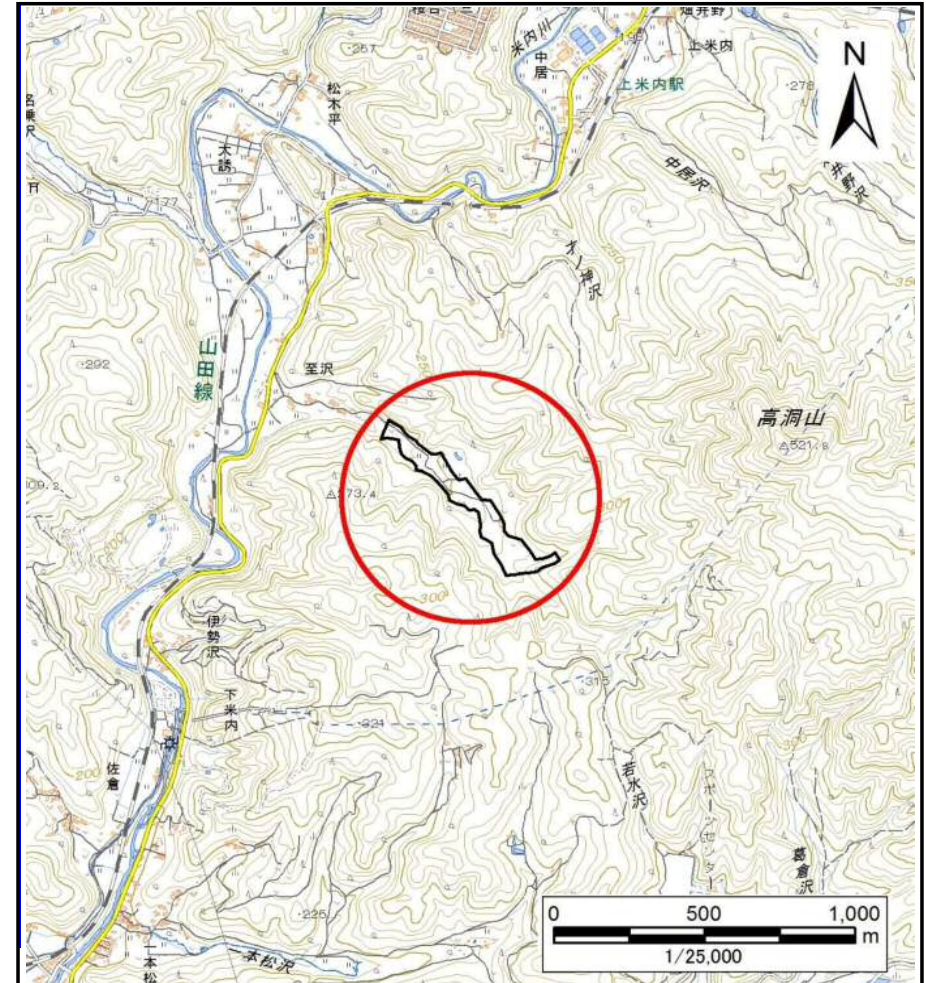
土砂災害防止に関する基礎調査(土石流)

表紙 概況,位置図

自然現象の種類	土石流
溪流番号	J077106
水系名	北上川
河川名	米内川
溪流名	至沢の沢(3)
所在地	盛岡市下米内至沢
調査機関	岩手県盛岡広域振興局土木部



概況図(S=1:200,000)



位置図(S=1:25,000)

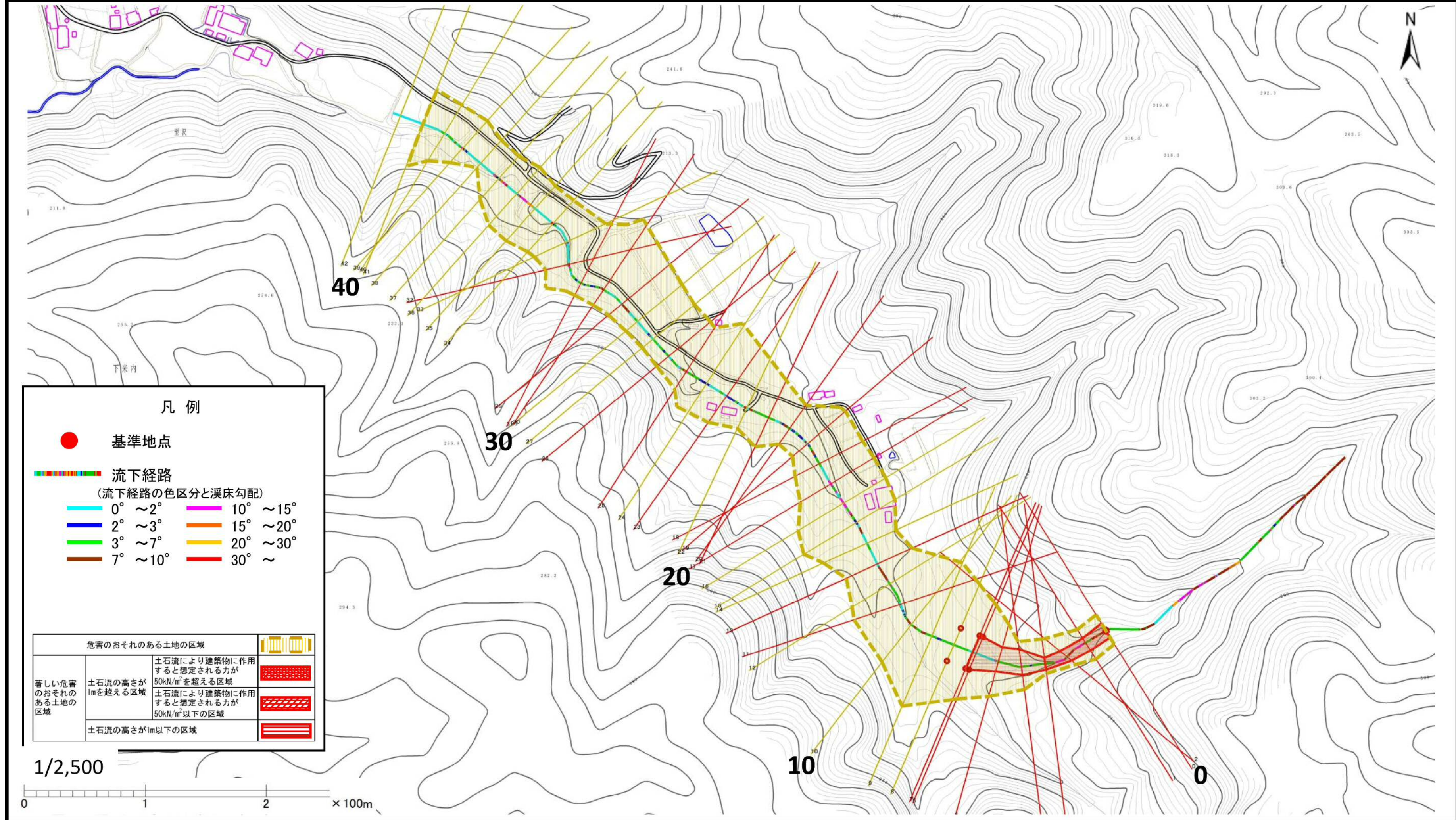
国土地理院の電子地形図200,000『盛岡』及び電子地形図25,000『盛岡』を掲載

土石流区域調査

様式3-1 危害のおそれのある土地、著しい危害のおそれのある土地の設定図

調査年度 平成29年度

溪流の位置 溪流番号 J077106 溪流名 至沢の沢(3) 所在地 盛岡市下米内至沢



土石流区域調査書

様式3-2 建築物に作用すると想定される衝撃に関する事項

調査年度 平成29年度

渓流の位置	溪流番号	J077106	溪流名	至沢の沢(3)	所在地	盛岡市下米内至沢	
横断測線番号	土石流の高さh(m)	土石流の流体力Fd(kN/m ²)	建築物の耐力P2(kN/m ²)	横断測線番号	土石流の高さh(m)	土石流の流体力Fd(kN/m ²)	建築物の耐力P2(kN/m ²)
No.0	1.14	25.79	6.90	No.27	0.80	6.26	9.12
No.1	1.23	28.46	6.53	No.28	0.81	5.93	9.02
No.2	1.20	29.01	6.64	No.29	1.28	10.71	6.38
No.3	1.34	34.72	6.15	No.30	1.23	9.94	6.56
No.4	0.86	16.91	8.64	No.31	1.32	11.23	6.24
No.5	0.87	16.25	8.49	No.32	1.10	9.53	7.09
No.6	0.71	10.50	10.14	No.33	0.84	5.53	8.81
No.7	0.71	10.14	10.13	No.34	0.84	5.46	8.79
No.8	0.72	8.48	10.04	No.35	0.90	4.31	8.29
No.9	0.70	8.77	10.19	No.36	0.85	4.80	8.66
No.10	0.70	8.78	10.19	No.37	0.83	5.11	8.89
No.11	0.90	11.99	8.29	No.38	0.84	4.93	8.76
No.12	0.74	8.43	9.77	No.39	0.87	4.62	8.53
No.13	0.91	10.20	8.22	No.40	0.89	4.38	8.35
No.14	0.78	6.86	9.33	No.41	0.97	3.45	7.79
No.15	0.78	6.86	9.33	No.42	1.09	2.62	7.17
No.16	0.76	7.16	9.50				
No.17	1.04	11.92	7.41				
No.18	1.25	15.63	6.49				
No.19	1.19	14.68	6.72				
No.20	0.99	10.69	7.70				
No.21	0.87	9.06	8.54				
No.22	0.76	7.28	9.57				
No.23	0.98	10.01	7.76				
No.24	0.77	6.96	9.39				
No.25	0.99	9.63	7.70				
No.26	0.96	8.76	7.86				