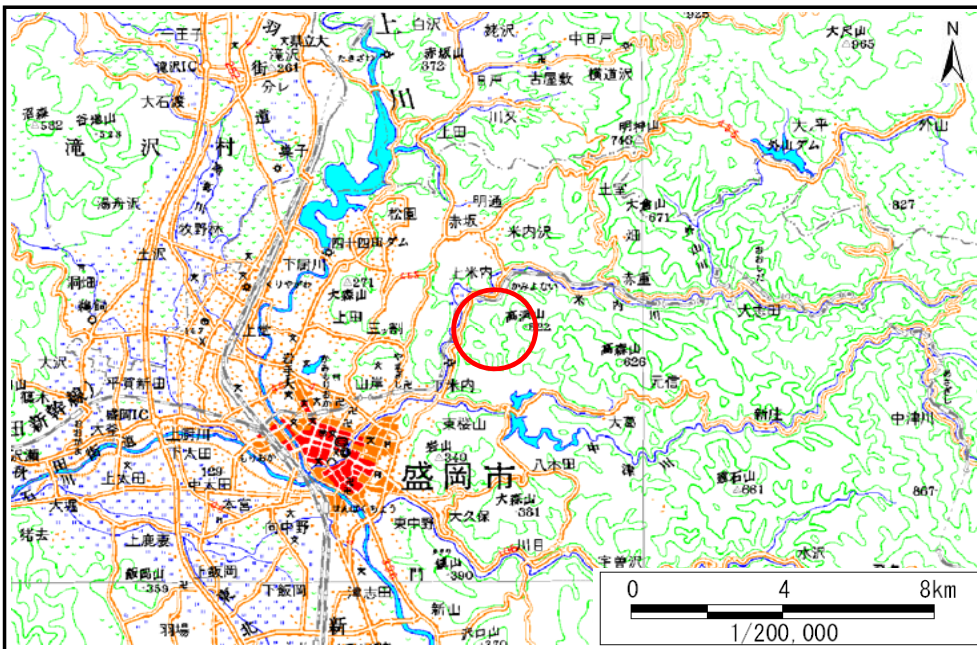


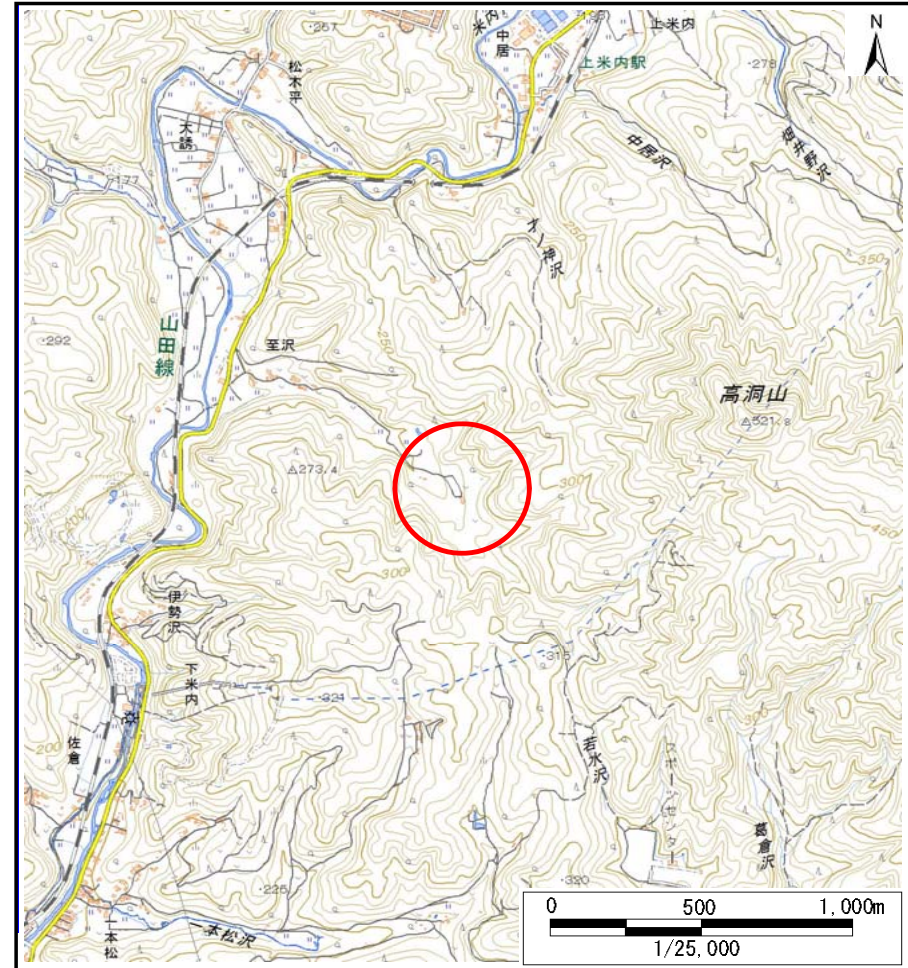
土砂災害防止に関する基礎調査(土石流)

表紙 位置,位置図

自然現象の種類	土石流
溪流番号	J077105
水系名	北上川
河川名	
溪流名	至沢の沢(2)
所在地	盛岡市下米内字至沢
調査機関	盛岡広域振興局土木部



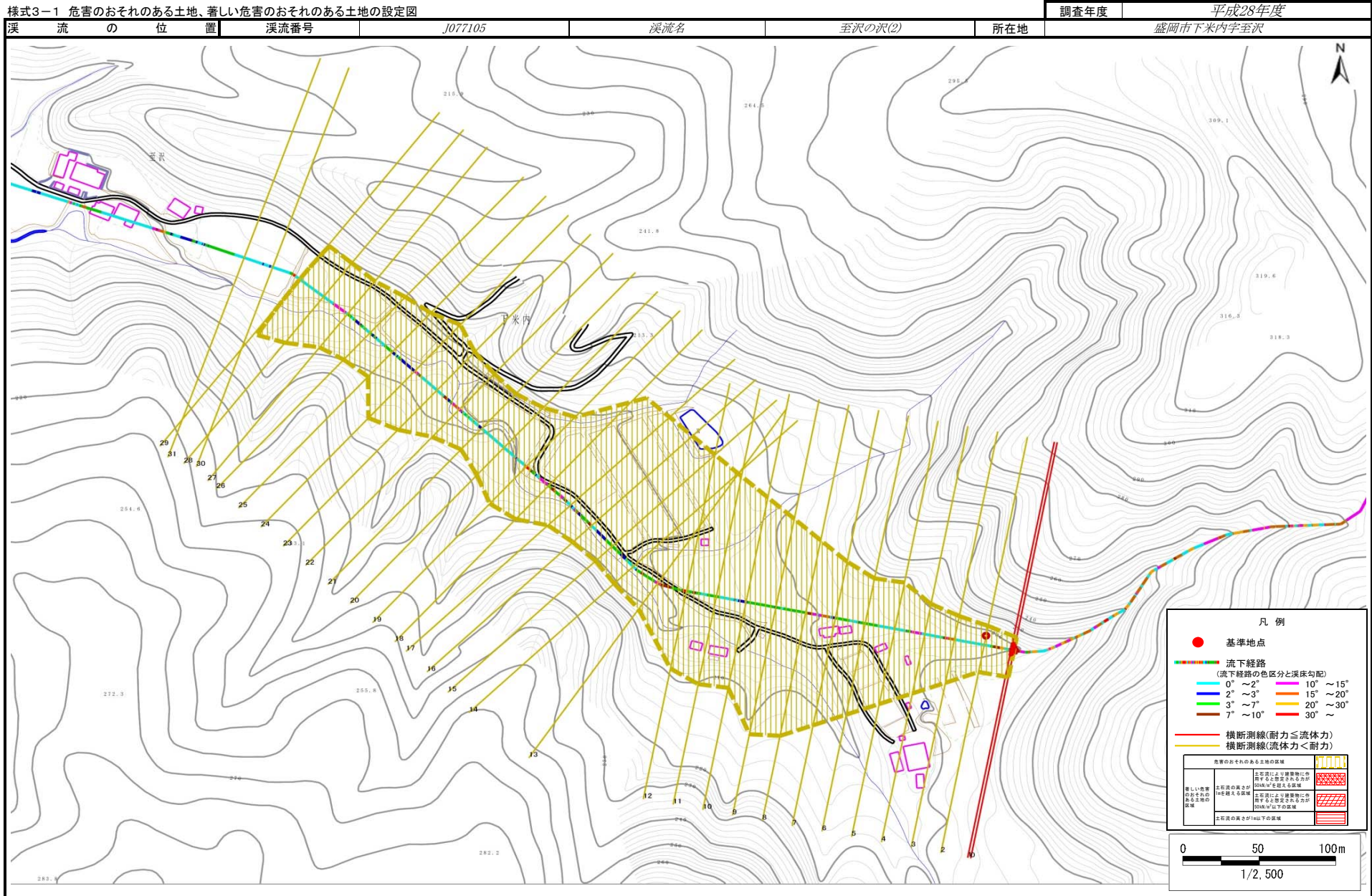
位置図(S=1:200,000)



概況図(S=1:25,000)

土石流区域調査

様式3-1 危害のおそれのある土地、著しい危害のおそれのある土地の設定図



土石流区域調査

様式3-2 建築物に作用すると想定される衝撃に関する事項

調査年度 平成28年度

溪流の位置	溪流番号	J077105	溪流名	至沢の沢(2)	所在地	盛岡市下米内字至沢	
横断測線番号	土石流の高さh(m)	土石流の流体力Fd(kN/m ²)	建築物の耐力P2(kN/m ²)	横断測線番号	土石流の高さh(m)	土石流の流体力Fd(kN/m ²)	建築物の耐力P2(kN/m ²)
No.0	0.58	20.29	12.11	No.27	0.37	1.78	18.00
No.1	0.47	15.07	14.63	No.28	0.38	1.67	17.69
No.2	0.35	9.59	18.99	No.29	0.43	1.16	15.82
No.3	0.31	6.80	21.48	No.30	0.42	1.21	16.10
No.4	0.30	6.24	22.03	No.31	0.42	1.22	16.20
No.5	0.29	5.72	22.53				
No.6	0.28	4.65	23.53				
No.7	0.29	4.12	22.30				
No.8	0.33	4.45	20.00				
No.9	0.33	3.62	20.03				
No.10	0.33	2.93	19.74				
No.11	0.35	2.40	19.19				
No.12	0.35	2.36	19.13				
No.13	0.32	2.76	20.59				
No.14	0.32	2.76	20.61				
No.15	0.33	2.64	20.19				
No.16	0.33	2.65	20.22				
No.17	0.32	2.72	20.46				
No.18	0.35	2.23	18.94				
No.19	0.34	2.43	19.69				
No.20	0.33	2.49	19.93				
No.21	0.33	2.45	19.79				
No.22	0.34	2.35	19.40				
No.23	0.36	1.94	18.37				
No.24	0.37	1.85	18.16				
No.25	0.36	1.87	18.25				
No.26	0.36	1.89	18.35				