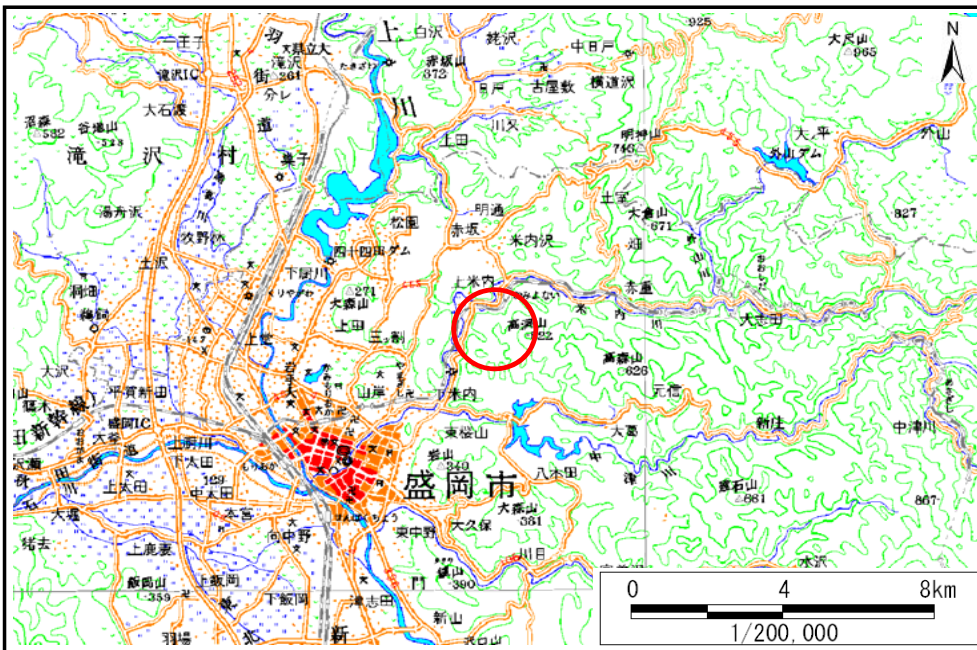


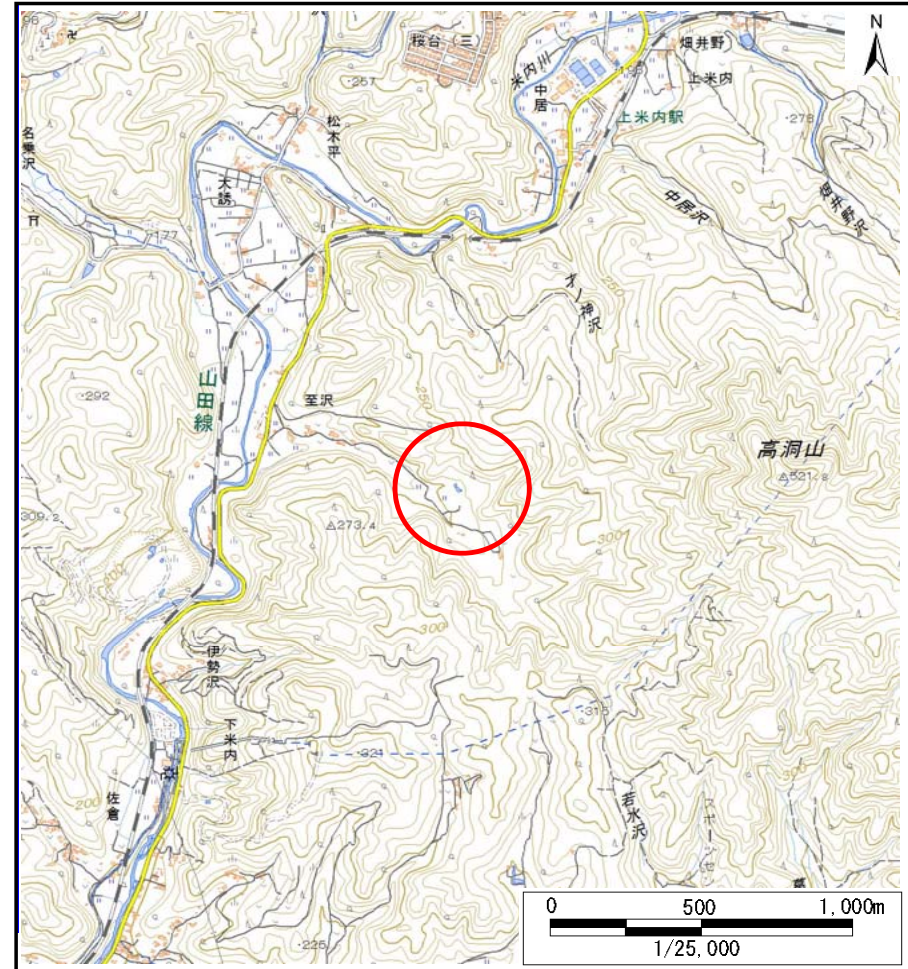
土砂災害防止に関する基礎調査(土石流)

表紙 位置位置図

自然現象の種類	土石流
溪流番号	J077104
水系名	北上川
河川名	
溪流名	至沢の沢(1)
所在地	盛岡市下米内字至沢
調査機関	盛岡広域振興局土木部



位置図(S=1:200,000)



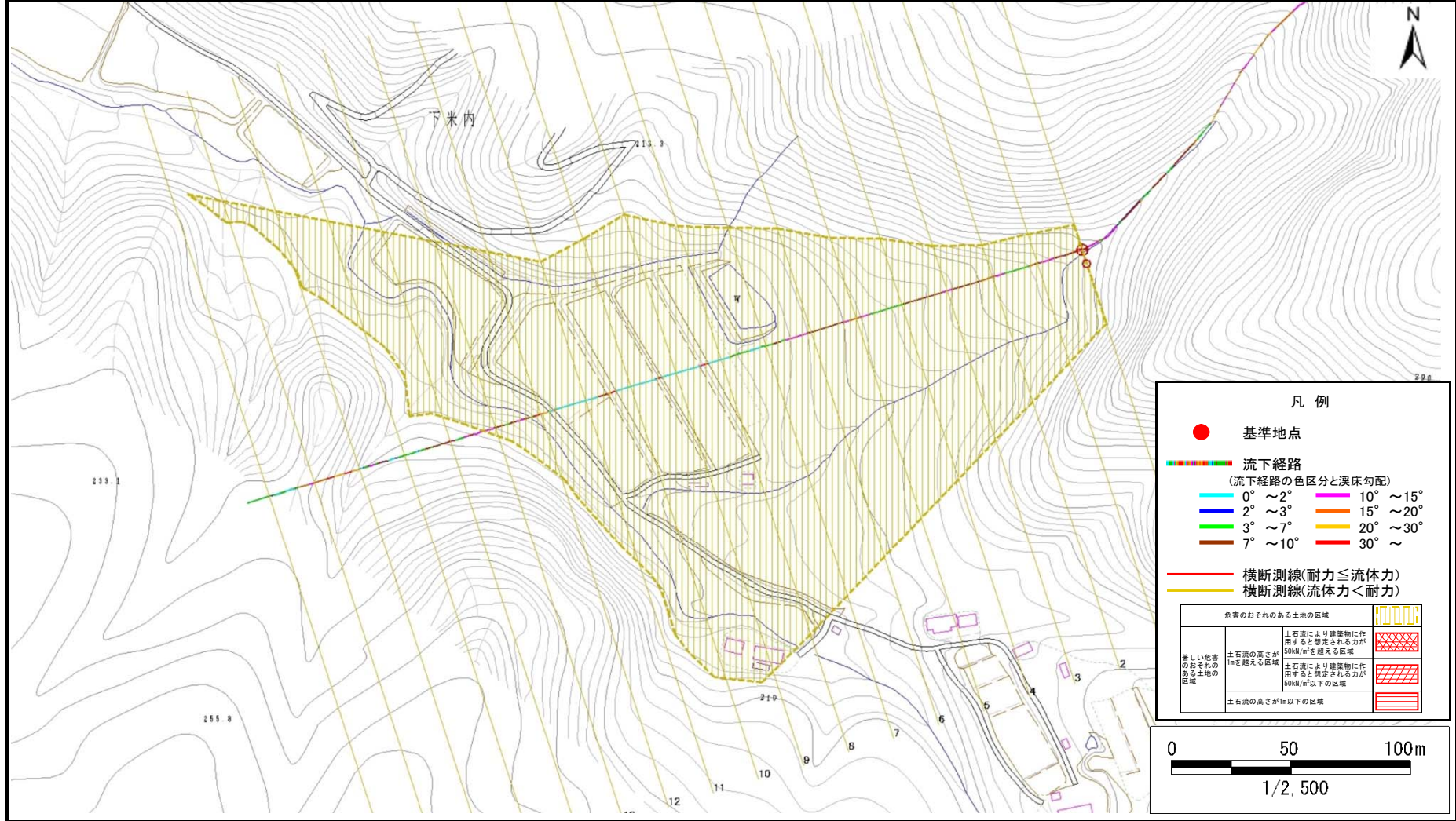
概況図(S=1:25,000)

土石流区域調査

様式3-1 危害のおそれのある土地、著しい危害のおそれのある土地の設定図

調査年度 平成28年度

溪流の位置 溪流番号 J077104 溪流名 至沢の沢(1) 所在地 盛岡市下米内字至沢



土石流区域調査

様式3-2 建築物に作用すると想定される衝撃に関する事項

調査年度	平成28年度
所在地	盛岡市下米内字至沢

溪流の位置	溪流番号	J077104	溪流名	至沢の沢(1)	所在地	盛岡市下米内字至沢	
横断測線番号	土石流の高さh(m)	土石流の流体力Fd(kN/m ²)	建築物の耐力P2(kN/m ²)	横断測線番号	土石流の高さh(m)	土石流の流体力Fd(kN/m ²)	建築物の耐力P2(kN/m ²)
No.0	0.33	12.04	19.97				
No.1	0.25	7.91	25.52				
No.2	0.18	4.31	35.09				
No.3	0.15	2.87	41.38				
No.4	0.14	2.41	43.76				
No.5	0.14	2.03	45.76				
No.6	0.13	1.76	47.08				
No.7	0.18	2.70	34.78				
No.8	0.23	3.38	28.39				
No.9	0.23	3.28	28.50				
No.10	0.22	2.94	28.86				
No.11	0.22	2.88	28.91				
No.12	0.22	2.57	29.12				
No.13	0.22	2.10	29.12				
No.14	0.23	1.45	28.00				
No.15	0.25	1.04	26.05				
No.16	0.36	1.38	18.28				
No.17	0.00	0.00	0.00				
No.18	0.00	0.00	0.00				