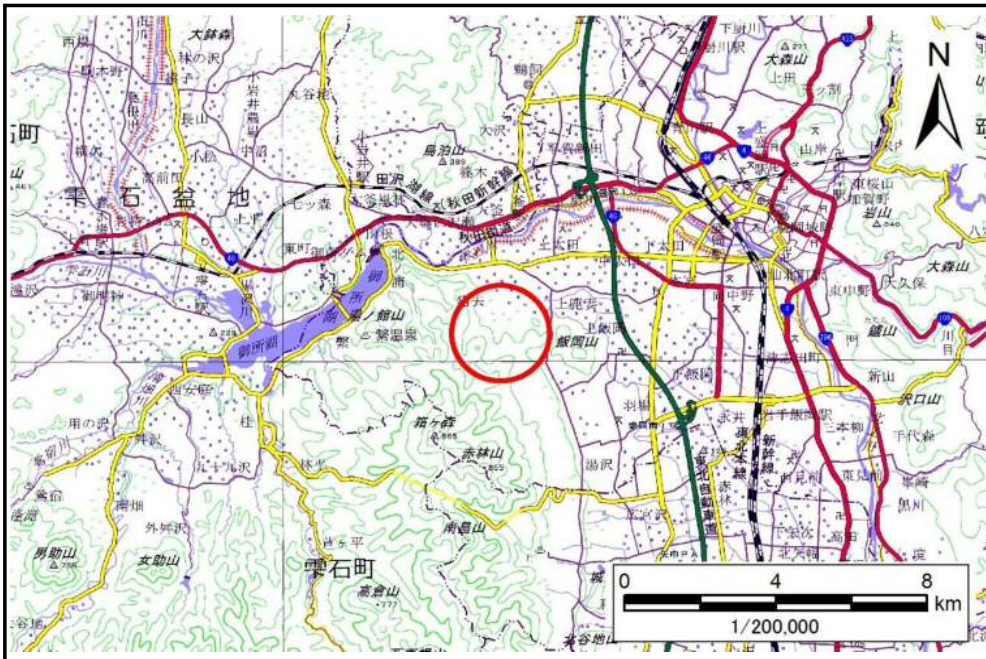


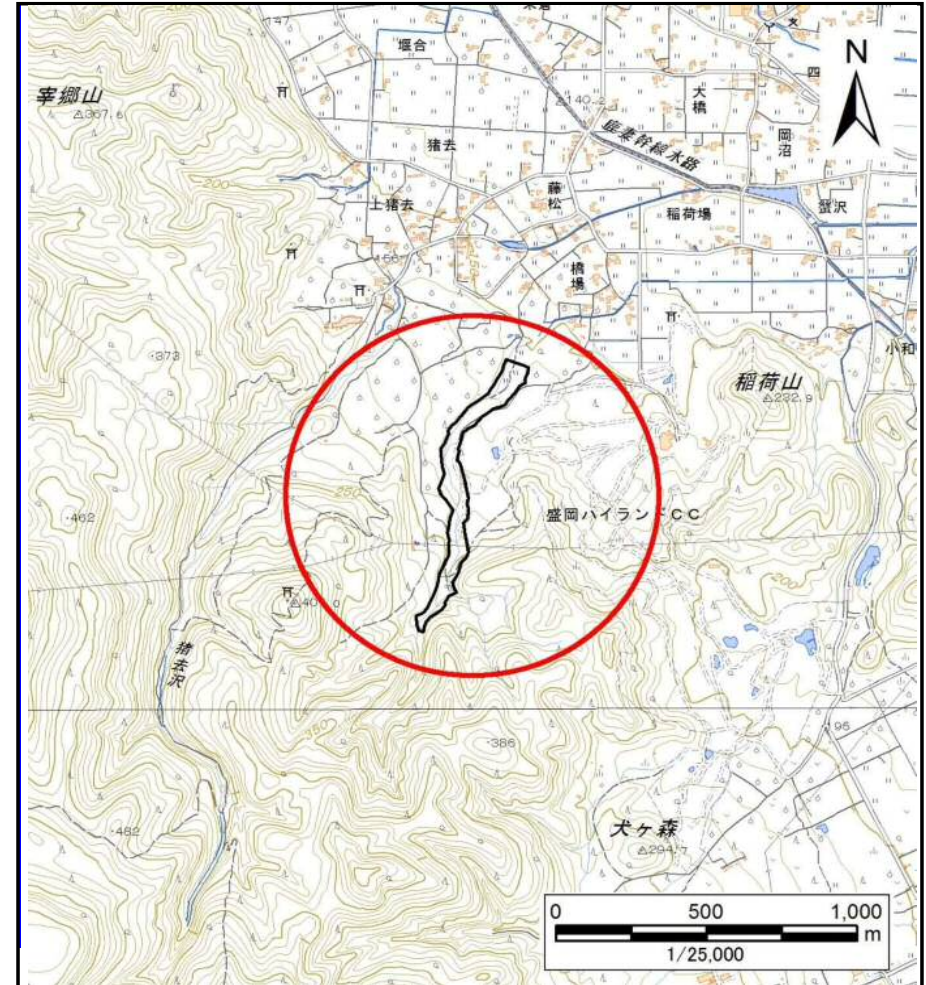
土砂災害防止に関する基礎調査(土石流)

表紙 概況,位置図

自然現象の種類	土石流
溪流番号	J076111
水系名	北上川
河川名	雫石川
溪流名	上平の沢
所在地	盛岡市猪去上平
調査機関	岩手県盛岡広域振興局土木部



概況図(S=1:200,000)



位置図(S=1:25,000)

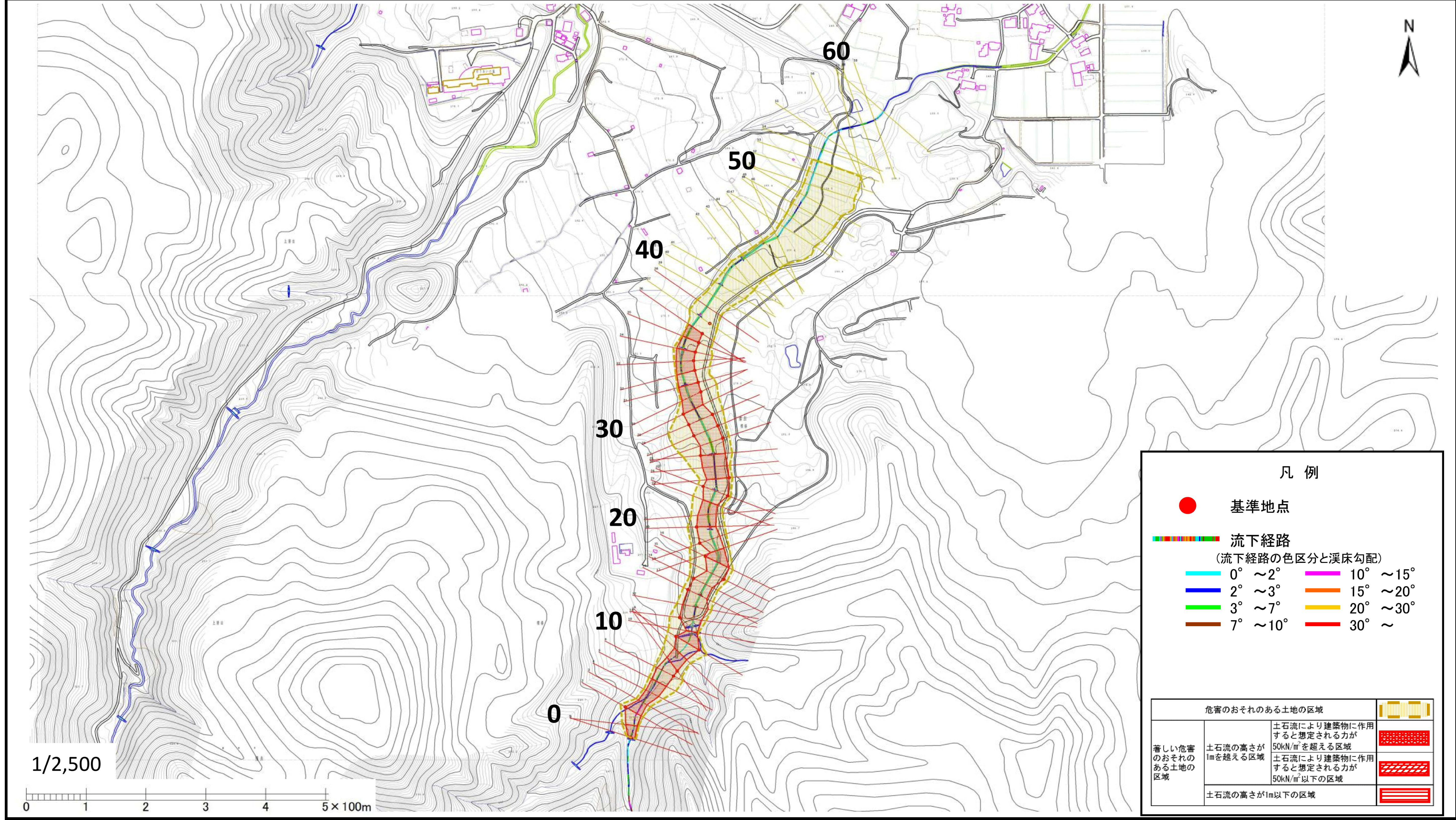
国土地理院の電子地形図200,000『秋田、盛岡』及び電子地形図25,000『小岩井農場、南昌山』を掲載

土石流区域調査

様式3-1 危害のおそれのある土地、著しい危害のおそれのある土地の設定図

調査年度 平成29年度

溪流の位置 溪流番号 J076111 溪流名 上平の沢 所在地 盛岡市猪去上平



土石流区域調書

様式3-2 建築物に作用すると想定される衝撃に関する事項

調査年度 平成29年度

溪流の位置		溪流番号	溪流名		上平の沢	所在地	盛岡市猪去上平	
横断測線番号	土石流の高さh(m)	土石流の流体力Fd(kN/m ²)	建築物の耐力P2(kN/m ²)	横断測線番号	土石流の高さh(m)	土石流の流体力Fd(kN/m ²)	建築物の耐力P2(kN/m ²)	
No.0	2.09	31.68	4.80	No.27	1.00	8.29	7.63	
No.1	1.56	21.11	5.60	No.28	1.00	8.28	7.62	
No.2	0.93	10.88	8.08	No.29	0.99	8.53	7.71	
No.3	1.64	27.04	5.42	No.30	1.01	8.17	7.59	
No.4	1.29	20.16	6.34	No.31	1.04	7.56	7.43	
No.5	1.24	16.83	6.50	No.32	0.99	8.29	7.70	
No.6	0.92	11.18	8.17	No.33	1.03	7.68	7.48	
No.7	0.93	10.86	8.08	No.34	1.04	7.51	7.42	
No.8	1.22	15.74	6.59	No.35	0.99	8.19	7.67	
No.9	0.93	10.82	8.06	No.36	1.04	7.42	7.40	
No.10	1.59	23.77	5.52	No.37	1.05	7.12	7.34	
No.11	0.94	10.74	8.04	No.38	1.15	9.13	6.89	
No.12	0.94	11.68	8.05	No.39	1.08	6.82	7.20	
No.13	0.93	10.84	8.07	No.40	1.09	6.66	7.17	
No.14	0.92	11.16	8.16	No.41	1.03	7.39	7.46	
No.15	0.92	11.06	8.14	No.42	1.09	6.68	7.17	
No.16	0.94	10.49	8.02	No.43	1.04	7.29	7.42	
No.17	1.36	18.34	6.11	No.44	1.04	7.28	7.41	
No.18	0.93	10.76	8.08	No.45	1.10	6.46	7.11	
No.19	0.91	11.25	8.23	No.46	1.11	6.31	7.08	
No.20	1.20	12.82	6.64	No.47	1.09	6.46	7.14	
No.21	1.30	16.07	6.29	No.48	1.14	5.79	6.93	
No.22	0.99	8.74	7.68	No.49	1.10	6.12	7.08	
No.23	0.99	8.73	7.68	No.50	1.09	6.24	7.13	
No.24	1.05	8.23	7.35	No.51	1.15	5.59	6.87	
No.25	1.02	7.97	7.51	No.52	1.14	5.68	6.91	
No.26	0.97	8.80	7.81	No.53	1.22	4.76	6.59	

