

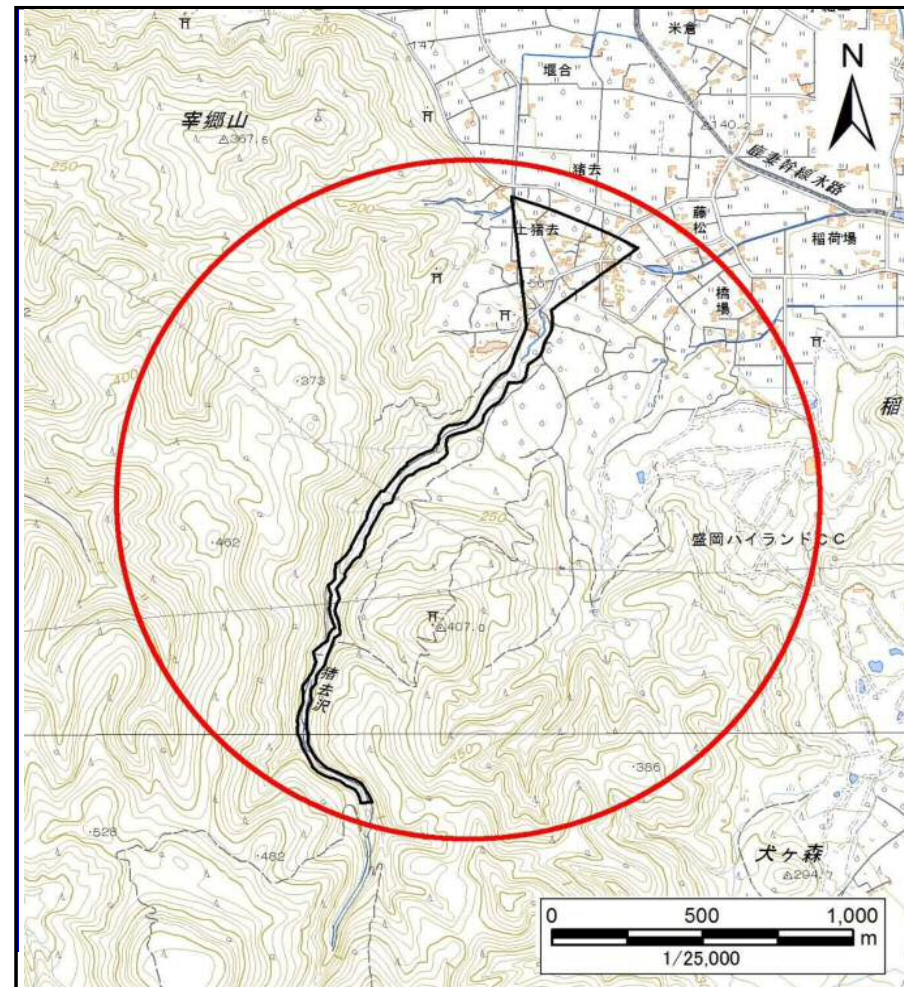
土砂災害防止に関する基礎調査(土石流)

表紙 概況,位置図

自然現象の種類	土石流
溪流番号	J076110
水系名	北上川
河川名	雫石川
溪流名	猪去沢
所在地	盛岡市猪去上平
調査機関	岩手県盛岡広域振興局土木部



概況図(S=1:200,000)



位置図(S=1:25,000)

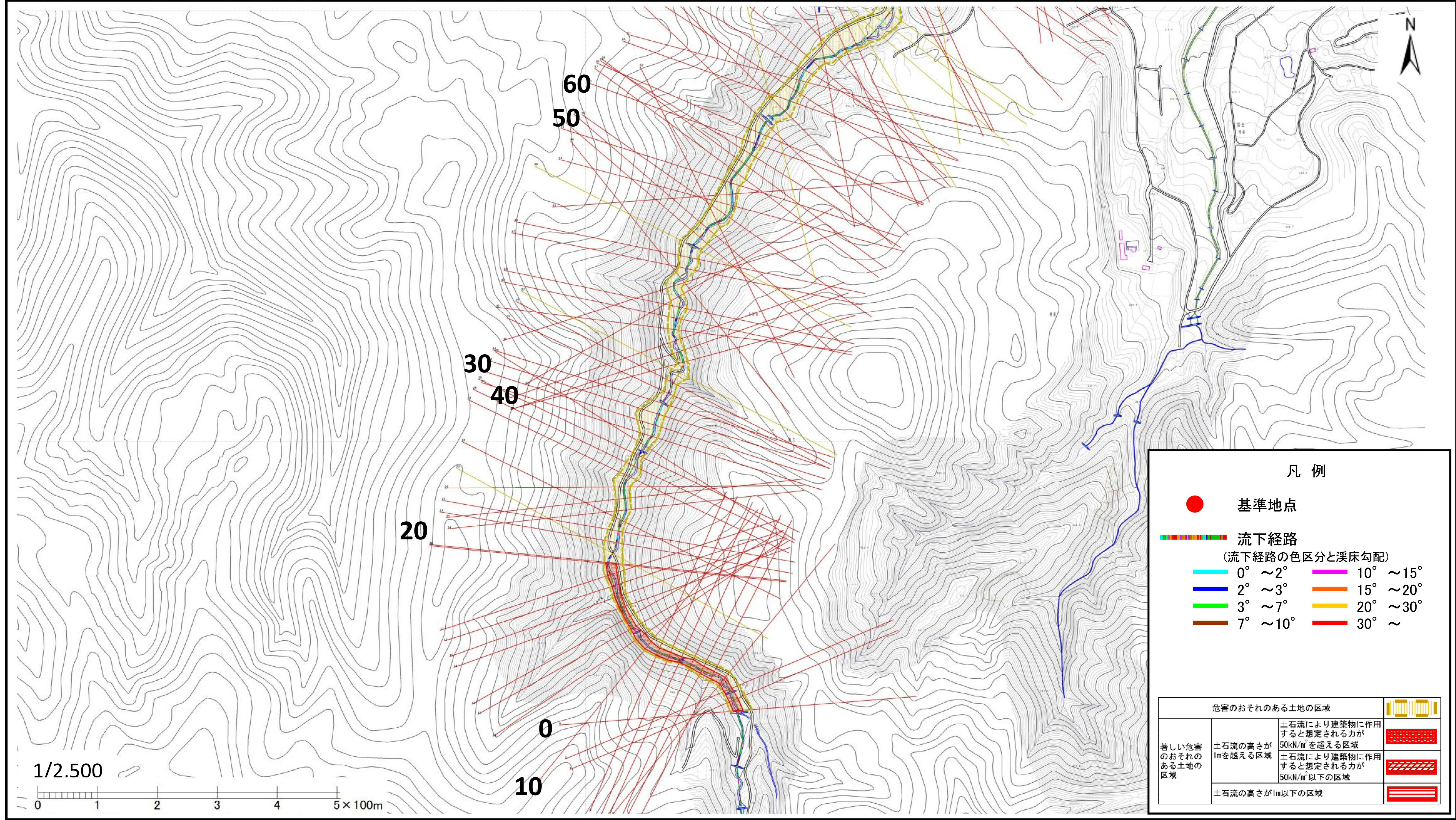
国土地理院の電子地形図200,000『秋田、盛岡』及び電子地形図25,000『小岩井農場、南昌山』を掲載

土石流区域調査

様式3-1 危害のおそれのある土地、著しい危害のおそれのある土地の設定図

調査年度 平成29年度

溪流の位置 溪流番号 J076110 溪流名 猪去沢 所在地 盛岡市猪去上平

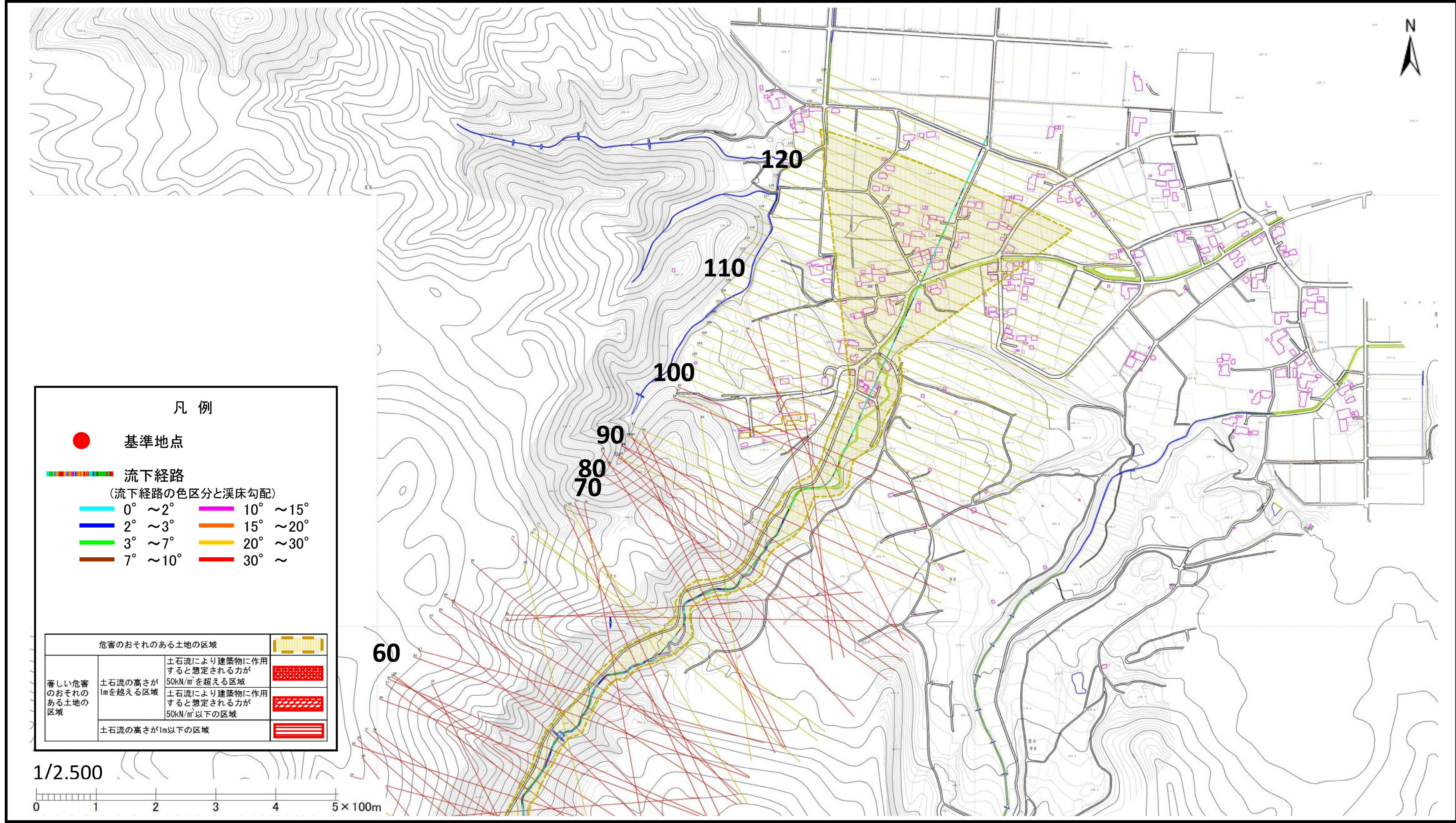


土石流区域調書

様式3-1 危害のおそれのある土地、著しい危害のおそれのある土地の設定図

調査年度 平成29年度

溪流の位置
溪流番号
J076110
溪流名
猪去沢
所在地
盛岡市猪去上平



土石流区域調書

様式3-2 建築物に作用すると想定される衝撃に関する事項

調査年度 平成29年度

溪流の位置		溪流番号	溪流名		猪去沢	所在地		
		J076110				盛岡市猪去上平		
横断測線番号	土石流の高さh(m)	土石流の流体力Fd(kN/m ²)	建築物の耐力P2(kN/m ²)	横断測線番号	土石流の高さh(m)	土石流の流体力Fd(kN/m ²)	建築物の耐力P2(kN/m ²)	
No.0	1.14	19.75	6.90	No.27	1.15	11.77	6.89	
No.1	1.18	20.94	6.72	No.28	1.33	13.93	6.19	
No.2	1.19	22.98	6.72	No.29	1.51	17.27	5.69	
No.3	1.22	22.96	6.57	No.30	1.40	17.87	5.98	
No.4	1.22	22.63	6.60	No.31	1.25	14.68	6.48	
No.5	1.24	23.71	6.52	No.32	1.23	13.50	6.53	
No.6	1.22	19.72	6.60	No.33	1.16	11.66	6.85	
No.7	1.53	26.01	5.65	No.34	1.23	12.16	6.54	
No.8	1.24	19.63	6.52	No.35	1.37	19.17	6.06	
No.9	1.32	21.28	6.23	No.36	1.22	17.39	6.58	
No.10	1.15	16.77	6.89	No.37	0.68	9.89	10.46	
No.11	1.10	14.62	7.12	No.38	1.55	31.91	5.60	
No.12	1.52	20.61	5.68	No.39	1.16	20.32	6.82	
No.13	1.56	20.64	5.58	No.40	1.30	24.42	6.29	
No.14	1.57	20.45	5.56	No.41	1.33	24.52	6.19	
No.15	1.50	17.86	5.73	No.42	1.17	20.51	6.77	
No.16	1.47	15.27	5.80	No.43	0.91	14.86	8.20	
No.17	1.22	11.80	6.58	No.44	1.02	18.54	7.50	
No.18	1.19	11.38	6.71	No.45	1.01	14.83	7.60	
No.19	1.16	11.00	6.81	No.46	1.21	17.14	6.63	
No.20	1.02	7.53	7.54	No.47	1.30	14.86	6.31	
No.21	1.02	9.10	7.50	No.48	0.96	8.76	7.90	
No.22	1.09	11.29	7.17	No.49	0.82	6.89	8.98	
No.23	1.12	10.32	7.01	No.50	1.05	12.25	7.34	
No.24	1.18	10.71	6.76	No.51	1.10	13.71	7.11	
No.25	1.14	10.22	6.92	No.52	1.25	16.71	6.48	
No.26	1.18	11.05	6.76	No.53	1.41	20.13	5.97	

土石流区域調査

様式3-2 建築物に作用すると想定される衝撃に関する事項

調査年度 平成29年度

渓流の位置	溪流番号	溪流名		猪去沢	所在地	盛岡市猪去上平	
	J076110						
横断測線番号	土石流の高さh(m)	土石流の流体力Fd(kN/m ²)	建築物の耐力P2(kN/m ²)	横断測線番号	土石流の高さh(m)	土石流の流体力Fd(kN/m ²)	建築物の耐力P2(kN/m ²)
No.54	1.41	19.28	5.94	No.81	1.38	12.39	6.05
No.55	1.35	17.36	6.13	No.82	1.30	11.37	6.30
No.56	1.33	17.25	6.20	No.83	0.84	6.35	8.79
No.57	1.17	14.74	6.77	No.84	1.39	13.01	6.01
No.58	1.38	18.82	6.05	No.85	1.29	13.12	6.33
No.59	1.22	16.49	6.59	No.86	1.26	13.28	6.42
No.60	1.25	13.00	6.48	No.87	1.24	13.04	6.49
No.61	1.15	10.50	6.87	No.88	1.30	12.14	6.31
No.62	0.99	8.33	7.67	No.89	0.99	8.63	7.67
No.63	0.81	7.00	9.04	No.90	0.90	7.76	8.33
No.64	1.29	13.40	6.31	No.91	1.01	9.39	7.59
No.65	1.31	15.36	6.26	No.92	0.80	6.95	9.12
No.66	1.25	15.46	6.48	No.93	0.81	6.73	9.00
No.67	1.34	16.03	6.17	No.94	1.16	10.33	6.85
No.68	1.29	14.11	6.34	No.95	1.24	11.00	6.51
No.69	1.10	10.93	7.12	No.96	1.11	8.84	7.03
No.70	1.42	16.01	5.94	No.97	0.90	5.57	8.33
No.71	1.66	20.37	5.39	No.98	1.47	12.43	5.80
No.72	1.43	17.22	5.90	No.99	1.10	9.42	7.11
No.73	1.27	12.84	6.38	No.100	0.84	6.30	8.76
No.74	0.81	6.95	9.01	No.101	0.86	6.05	8.61
No.75	0.94	7.29	8.03	No.102	0.88	5.78	8.45
No.76	0.90	5.55	8.32	No.103	0.86	6.07	8.63
No.77	0.88	5.83	8.49	No.104	0.90	5.59	8.34
No.78	1.36	13.14	6.11	No.105	0.93	5.01	8.12
No.79	1.34	13.19	6.16	No.106	0.91	5.14	8.20
No.80	1.29	11.57	6.33	No.107	0.89	5.42	8.38

