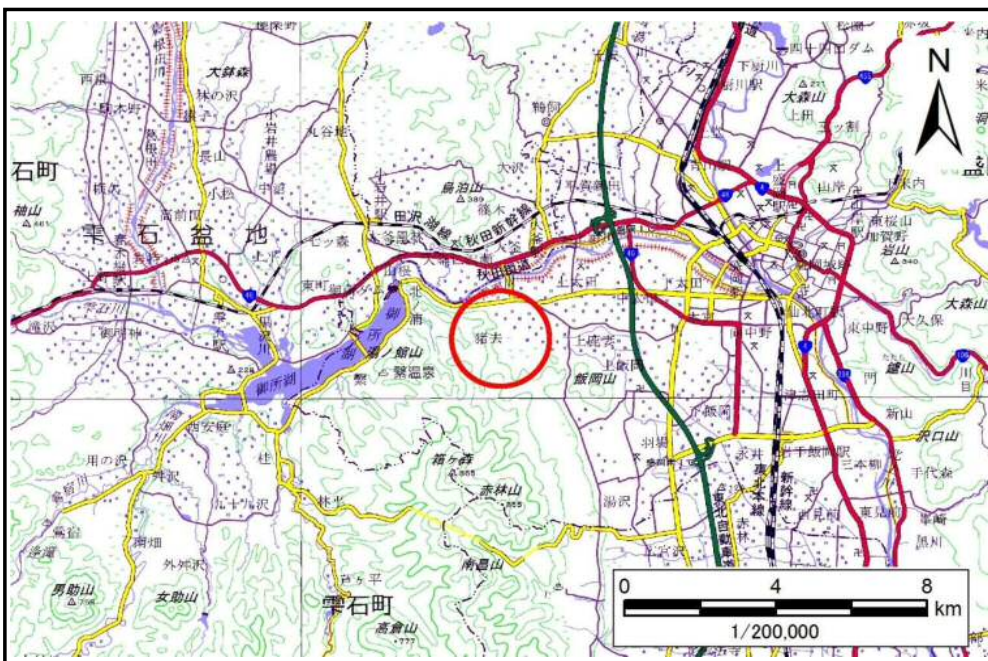


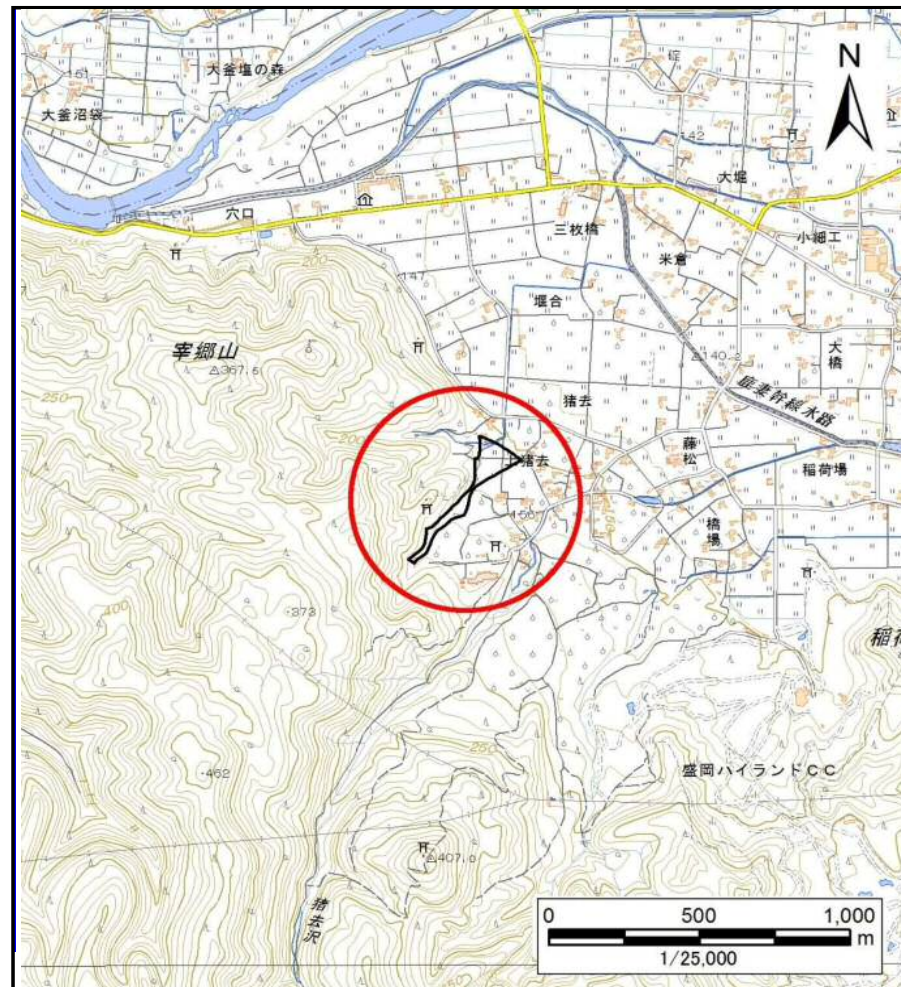
土砂災害防止に関する基礎調査(土石流)

表紙 概況,位置図

自然現象の種類	土石流
溪流番号	J076109
水系名	北上川
河川名	雫石川
溪流名	上猪去の沢(2)
所在地	盛岡市猪去上猪去
調査機関	岩手県盛岡広域振興局土木部



概況図(S=1:200,000)



位置図(S=1:25,000)

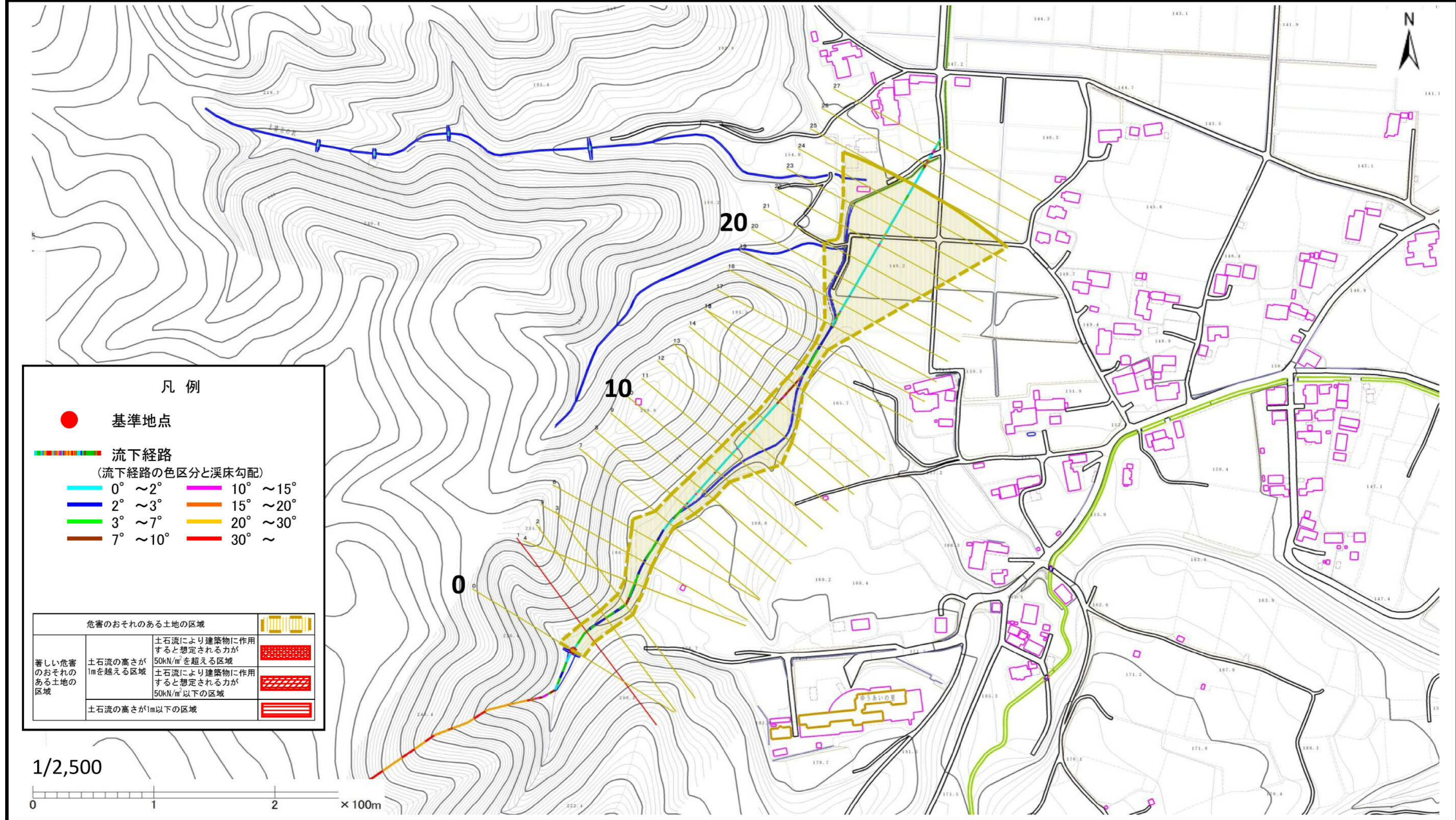
国土地理院の電子地形図200,000『秋田、盛岡』及び電子地形図25,000『小岩井農場、南昌山』を掲載

土石流区域調査

様式3-1 危害のおそれのある土地、著しい危害のおそれのある土地の設定図

調査年度 平成29年度

溪流の位置 溪流番号 J076109 溪流名 上猪去の沢(2) 所在地 盛岡市猪去上猪去



土石流区域調書

様式3-2 建築物に作用すると想定される衝撃に関する事項

調査年度	平成29年度
------	--------

溪流の位置	溪流番号	J076109	溪流名	上猪去の沢(2)	所在地	盛岡市猪去上猪去
-------	------	---------	-----	----------	-----	----------

横断測線番号	土石流の高さh(m)	土石流の流体力Fd(kN/m ²)	建築物の耐力P2(kN/m ²)	横断測線番号	土石流の高さh(m)	土石流の流体力Fd(kN/m ²)	建築物の耐力P2(kN/m ²)
No.0	0.28	14.71	23.40	No.27	0.33	0.41	20.17
No.1	0.38	20.01	17.67				
No.2	0.26	10.54	24.86				
No.3	0.34	12.56	19.71				
No.4	0.28	8.22	23.15				
No.5	0.23	4.10	27.74				
No.6	0.19	2.28	33.45				
No.7	0.26	2.00	25.36				
No.8	0.22	1.21	29.53				
No.9	0.22	1.23	29.74				
No.10	0.23	1.04	28.55				
No.11	0.23	0.96	28.01				
No.12	0.23	0.90	27.55				
No.13	0.23	0.94	28.14				
No.14	0.24	0.82	26.79				
No.15	0.23	0.92	28.37				
No.16	0.25	1.15	26.11				
No.17	0.24	1.11	26.99				
No.18	0.22	1.05	29.16				
No.19	0.22	1.03	28.86				
No.20	0.23	0.98	28.19				
No.21	0.23	0.97	28.00				
No.22	0.23	0.96	27.96				
No.23	0.24	0.87	26.69				
No.24	0.24	0.86	26.43				
No.25	0.27	0.67	24.33				
No.26	0.30	0.49	21.79				