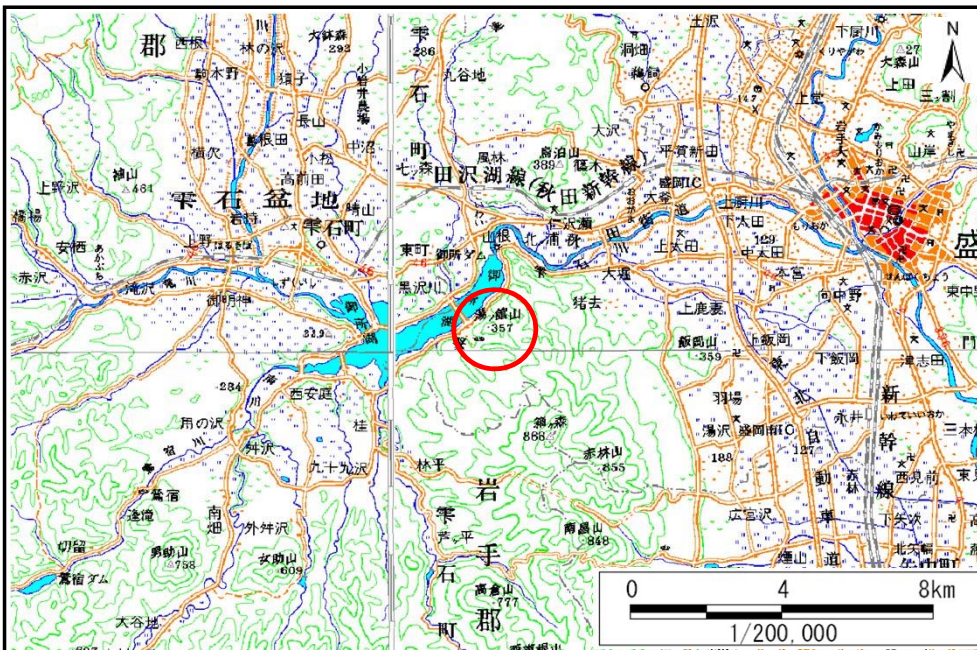


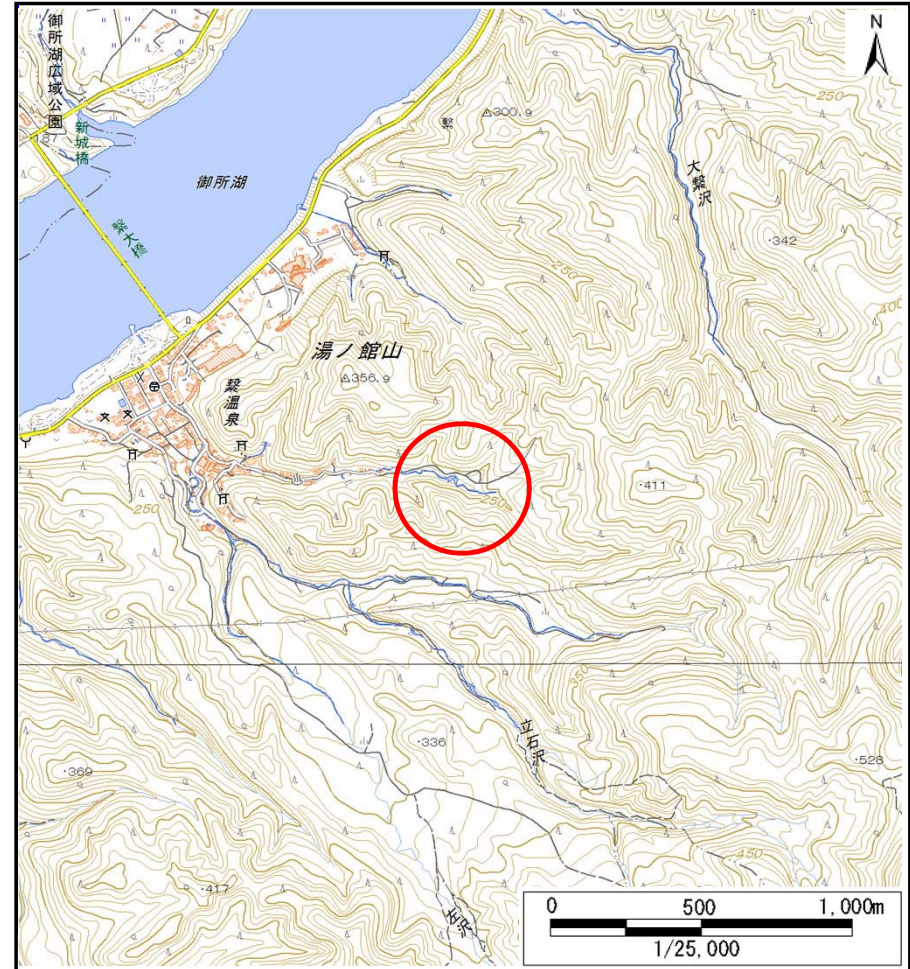
# 土砂災害防止に関する基礎調査(土石流)

表紙 位置,位置図

自然現象の種類	土石流
溪流番号	J076108
水系名	北上川
河川名	
溪流名	塗沢の沢(3)
所在地	盛岡市繫字塗沢
調査機関	盛岡広域振興局土木部



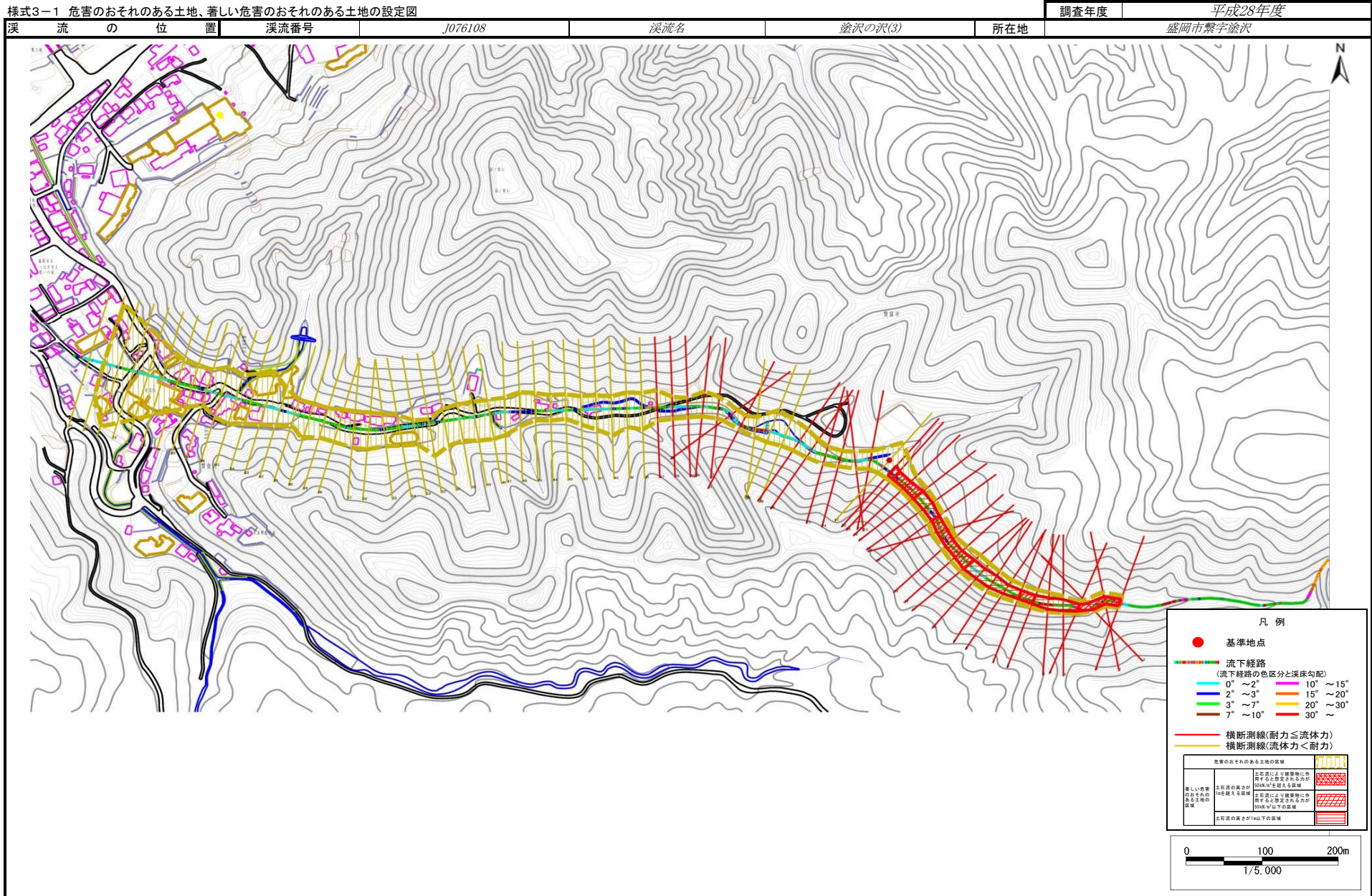
位置図(S=1:200,000)



概況図(S=1:25,000)

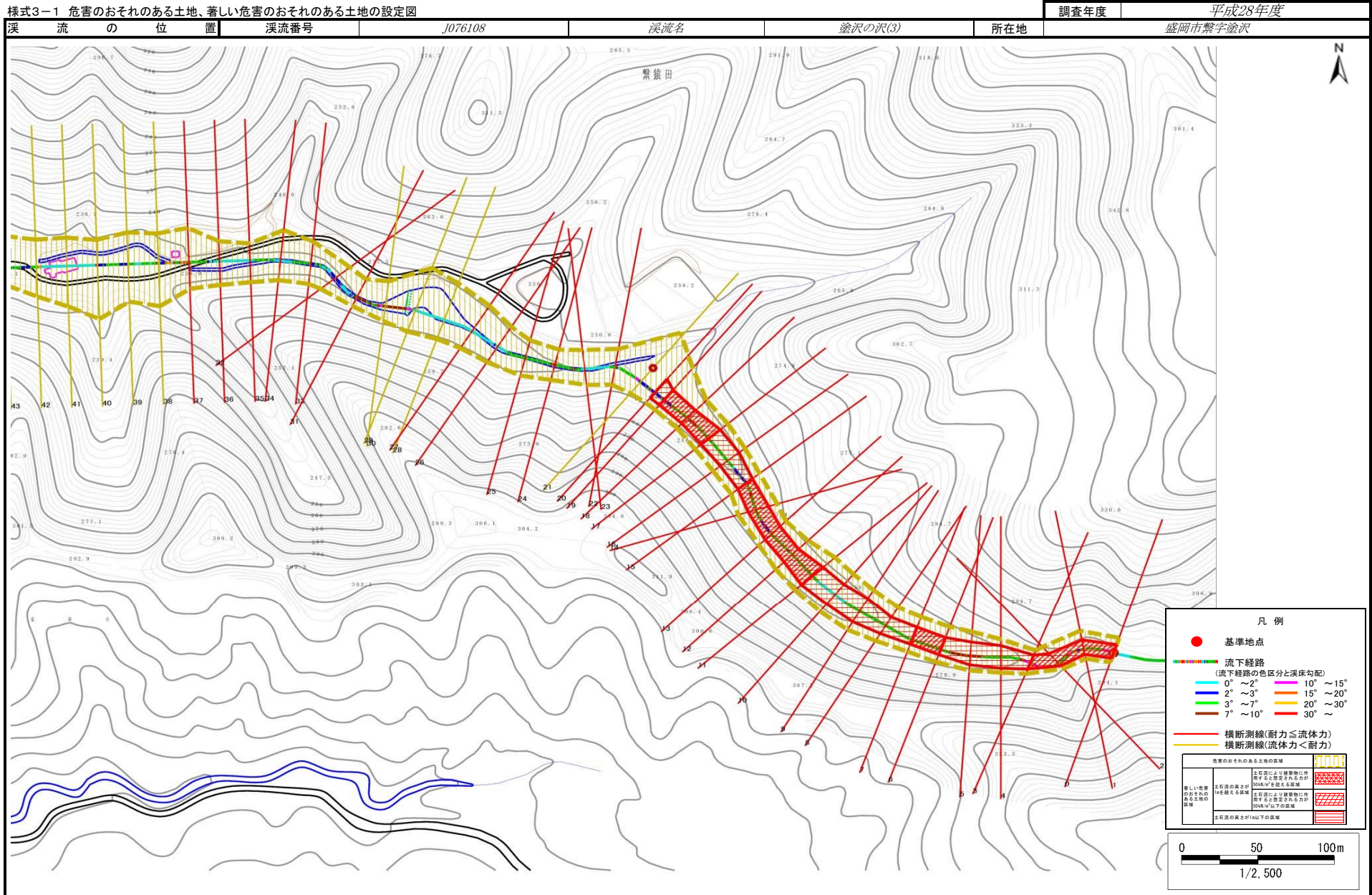
# 土石流区域調査

様式3-1 危害のおそれのある土地、著しい危害のおそれのある土地の設定図



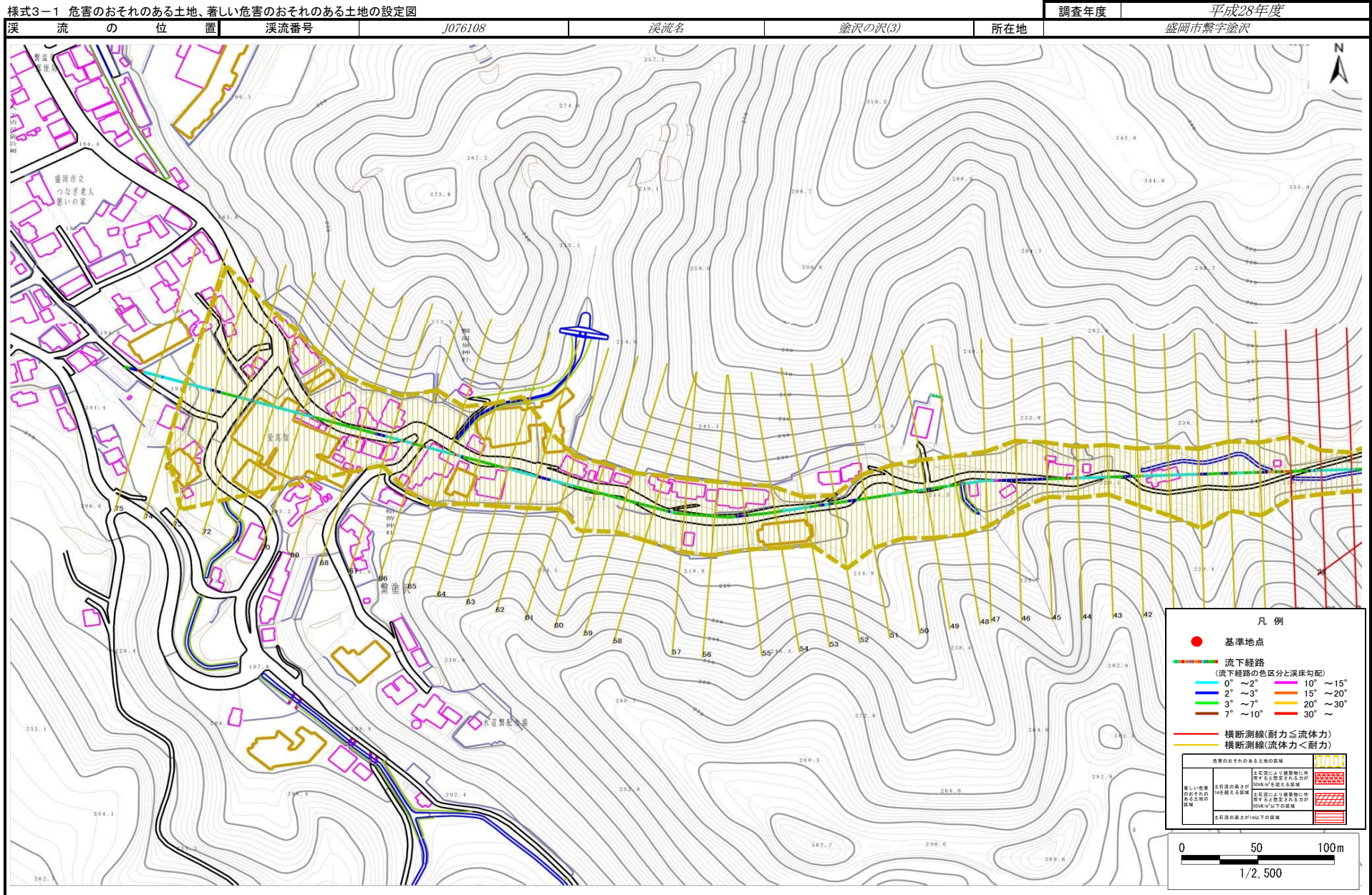
# 土石流区域調書

様式3-1 危害のおそれのある土地、著しい危害のおそれのある土地の設定図



# 土石流区域調書

様式3-1 危害のおそれのある土地、著しい危害のおそれのある土地の設定図



## 土石流区域調査

様式3-2 建築物に作用すると想定される衝撃に関する事項

調査年度 平成28年度

溪流の位置	溪流番号	J076108		溪流名	塗沢の沢(3)	所在地	盛岡市繫字塗沢
横断測線番号	土石流の高さh(m)	土石流の流体力Fd(kN/m <sup>2</sup> )	建築物の耐力P2(kN/m <sup>2</sup> )	横断測線番号	土石流の高さh(m)	土石流の流体力Fd(kN/m <sup>2</sup> )	建築物の耐力P2(kN/m <sup>2</sup> )
No.0	1.21	17.35	6.62	No.27	0.96	8.34	7.91
No.1	1.18	17.50	6.74	No.28	0.76	5.40	9.52
No.2	1.11	16.45	7.08	No.29	0.79	4.77	9.27
No.3	1.13	18.34	6.95	No.30	0.95	6.98	7.99
No.4	0.87	13.57	8.52	No.31	1.10	9.86	7.10
No.5	0.86	13.61	8.64	No.32	1.07	8.78	7.27
No.6	0.99	16.30	7.69	No.33	0.97	7.88	7.82
No.7	1.01	15.72	7.59	No.34	1.11	8.53	7.07
No.8	0.98	14.80	7.79	No.35	1.26	8.18	6.42
No.9	0.79	11.31	9.26	No.36	1.42	8.21	5.94
No.10	0.82	11.96	8.92	No.37	1.29	7.42	6.34
No.11	0.82	10.86	8.94	No.38	0.79	4.65	9.24
No.12	1.04	14.15	7.42	No.39	0.76	5.02	9.54
No.13	1.03	12.38	7.48	No.40	0.80	4.56	9.16
No.14	1.03	11.12	7.49	No.41	0.85	3.93	8.67
No.15	1.12	12.68	7.02	No.42	0.83	4.13	8.85
No.16	0.97	9.51	7.81	No.43	0.82	4.23	8.94
No.17	0.95	9.10	7.96	No.44	0.84	4.09	8.82
No.18	1.09	10.98	7.15	No.45	0.79	4.55	9.22
No.19	1.05	10.00	7.35	No.46	0.77	4.85	9.46
No.20	0.92	8.20	8.15	No.47	0.75	5.06	9.64
No.21	0.73	6.16	9.86	No.48	0.76	4.90	9.51
No.22	1.03	10.62	7.48	No.49	0.77	4.80	9.42
No.23	1.13	11.22	6.98	No.50	0.77	4.82	9.44
No.24	1.24	13.30	6.51	No.51	0.76	4.92	9.52
No.25	1.09	11.78	7.17	No.52	0.76	4.90	9.51
No.26	1.05	10.27	7.34	No.53	0.77	4.82	9.44

