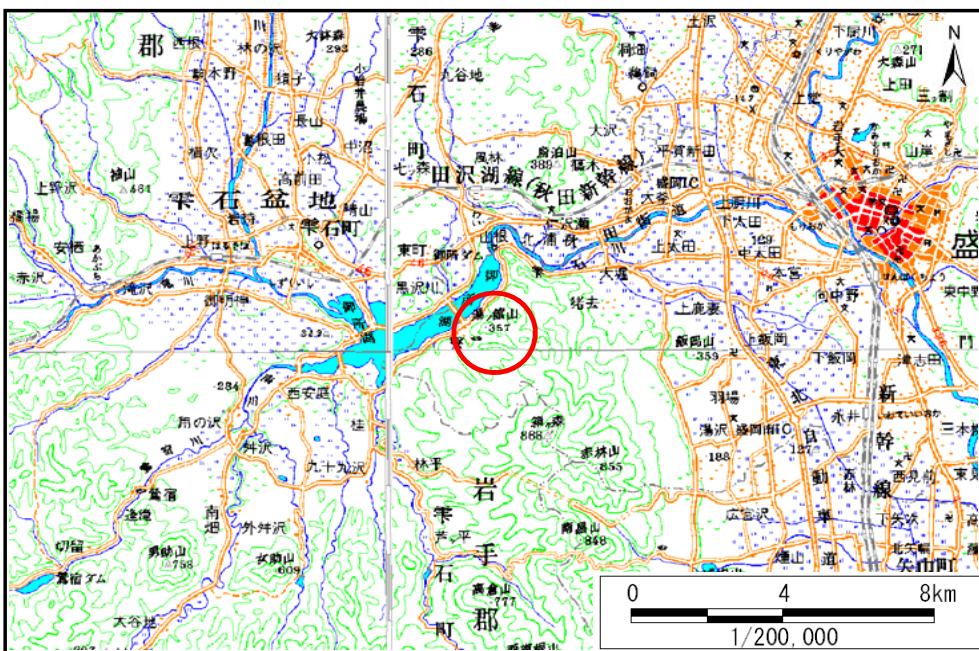


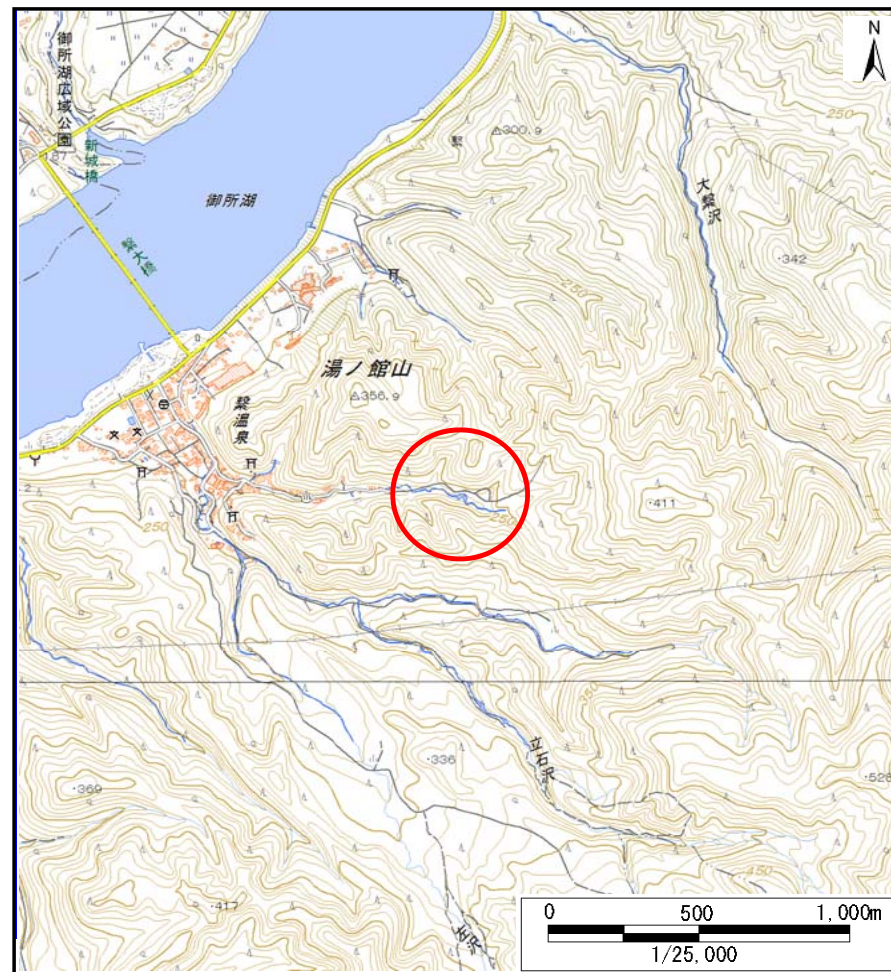
土砂災害防止に関する基礎調査(土石流)

表紙 位置位置図

自然現象の種類	土石流
溪流番号	J076106
水系名	北上川
河川名	
溪流名	湯ノ館の沢(2)
所在地	盛岡市繋字湯ノ館
調査機関	盛岡広域振興局土木部



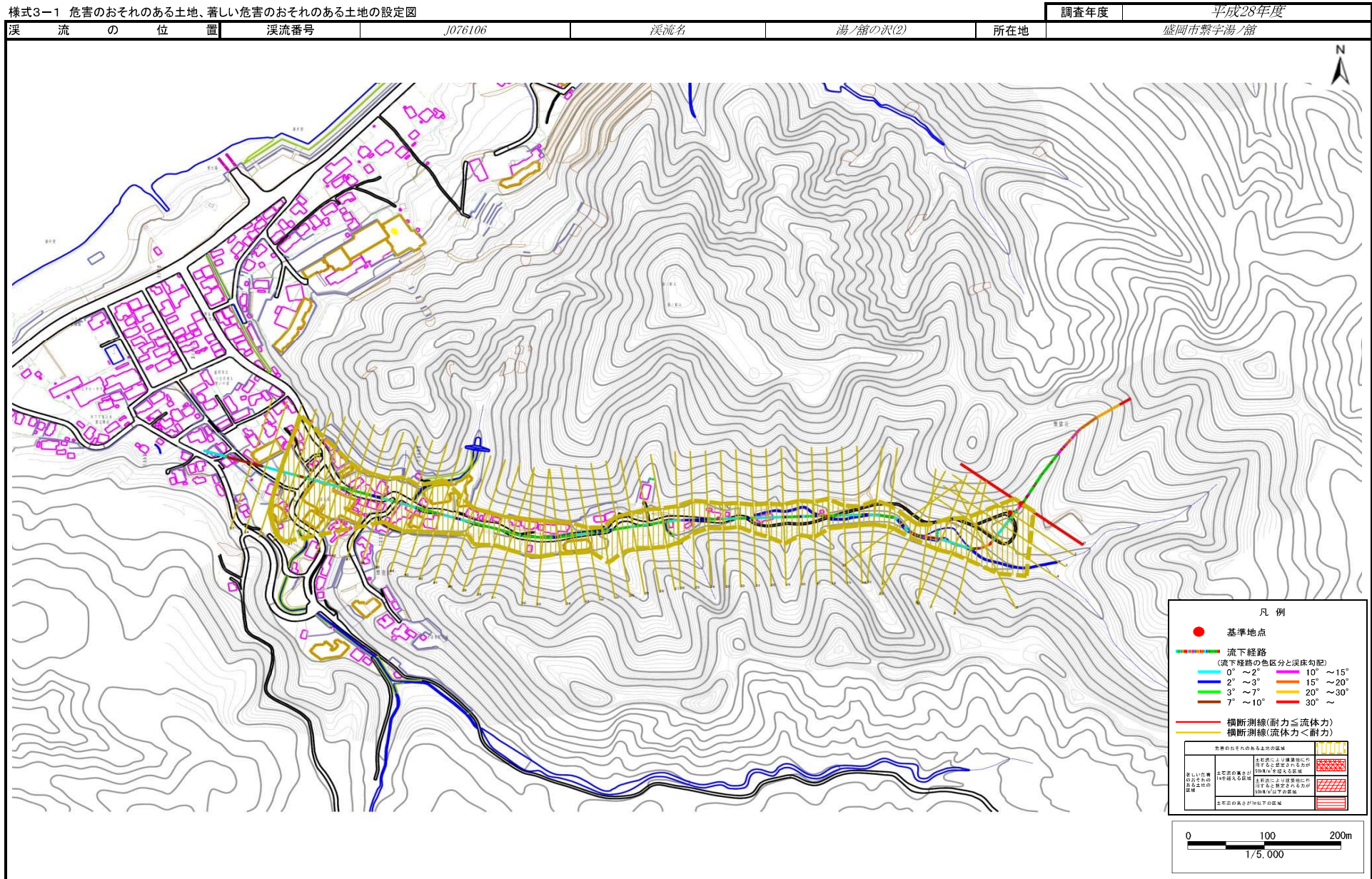
位置図(S=1:200,000)



概況図(S=1:25,000)

土石流区域調査

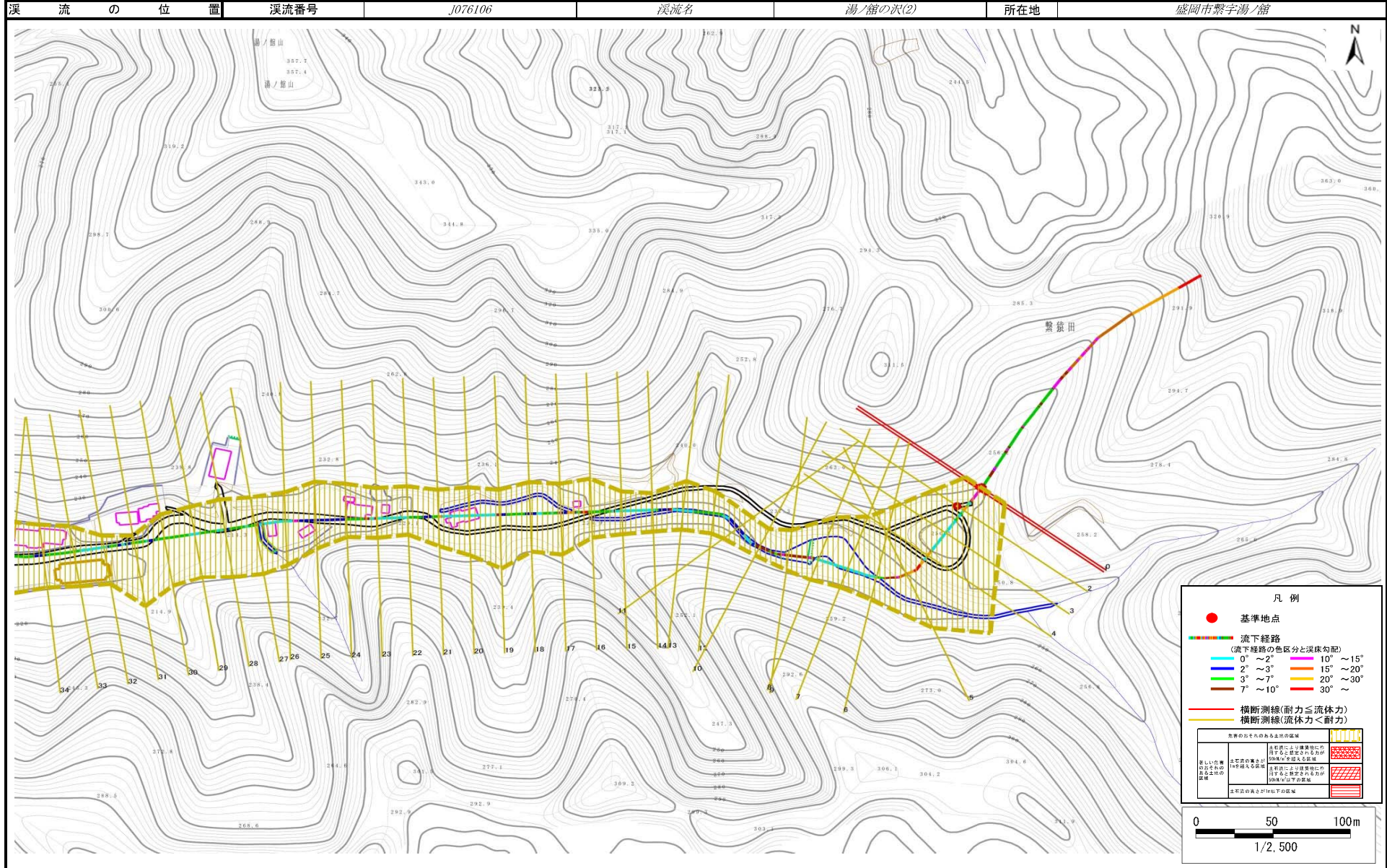
様式3-1 危害のおそれのある土地、著しい危害のおそれのある土地の設定図



土石流区域調査

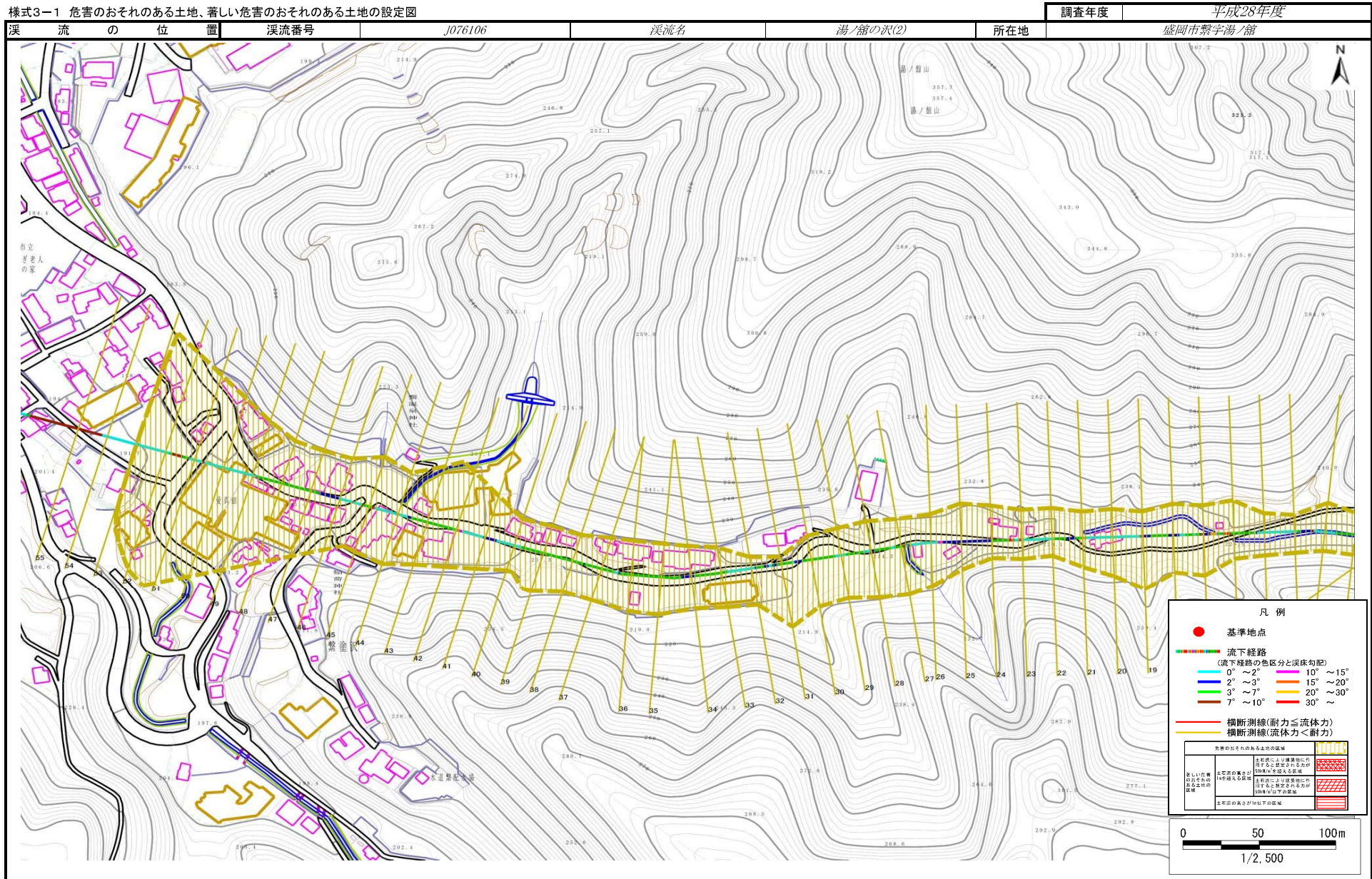
様式3-1 危害のおそれのある土地、著しい危害のおそれのある土地の設定図

調査年度	平成28年度
所在地	盛岡市繁字湯ノ筒



土石流区域調査

様式3-1 危害のおそれのある土地、著しい危害のおそれのある土地の設定図



土石流区域調書

様式3-2 建築物に作用すると想定される衝撃に関する事項

調査年度	平成28年度
------	--------

溪流の位置	溪流番号	J076106	溪流名	湯ノ館の沢(2)	所在地	盛岡市繫字湯ノ館	
横断測線番号	土石流の高さh(m)	土石流の流体力Fd(kN/m ²)	建築物の耐力P2(kN/m ²)	横断測線番号	土石流の高さh(m)	土石流の流体力Fd(kN/m ²)	建築物の耐力P2(kN/m ²)
No.0	0.46	15.86	14.73	No.27	0.34	1.70	19.39
No.1	0.46	15.26	14.82	No.28	0.34	1.68	19.29
No.2	0.31	6.95	20.97	No.29	0.34	1.67	19.23
No.3	0.28	4.21	23.30	No.30	0.34	1.70	19.38
No.4	0.28	3.46	23.67	No.31	0.34	1.70	19.39
No.5	0.27	3.67	24.34	No.32	0.35	1.66	19.21
No.6	0.33	4.54	20.08	No.33	0.34	1.68	19.28
No.7	0.32	3.67	20.76	No.34	0.34	1.68	19.31
No.8	0.32	3.29	20.70	No.35	0.34	1.71	19.43
No.9	0.32	3.33	20.84	No.36	0.34	1.72	19.51
No.10	0.31	3.39	21.01	No.37	0.34	1.75	19.63
No.11	0.32	3.20	20.67	No.38	0.34	1.76	19.72
No.12	0.32	3.18	20.66	No.39	0.33	1.79	19.85
No.13	0.31	3.35	21.16	No.40	0.33	1.77	19.79
No.14	0.32	3.14	20.64	No.41	0.34	1.71	19.43
No.15	0.35	1.89	19.14	No.42	0.34	1.71	19.45
No.16	0.37	1.45	17.86	No.43	0.33	1.81	19.95
No.17	0.36	1.61	18.71	No.44	0.34	1.73	19.57
No.18	0.34	1.72	19.30	No.45	0.34	1.67	19.23
No.19	0.36	1.59	18.59	No.46	0.35	1.64	19.06
No.20	0.38	1.37	17.54	No.47	0.35	1.61	18.92
No.21	0.37	1.42	17.87	No.48	0.35	1.63	19.00
No.22	0.37	1.47	18.13	No.49	0.35	1.60	18.84
No.23	0.37	1.41	17.81	No.50	0.36	1.49	18.25
No.24	0.36	1.57	18.69	No.51	0.34	1.69	19.34
No.25	0.34	1.68	19.26	No.52	0.37	1.43	17.92
No.26	0.34	1.75	19.64	No.53	0.40	1.22	16.92

土 石 流 区 域 調 査

様式3-2 建築物に作用すると想定される衝撃に関する事項

調査年度	平成28年度
------	--------

渓流の位置	溪流番号			溪流名	所在地
	J076106			湯ノ館の沢(2)	盛岡市繋字湯ノ館

横断測線番号	土石流の高さh(m)	土石流の流体力Fd(kN/m ²)	建築物の耐力P2(kN/m ²)	横断測線番号	土石流の高さh(m)	土石流の流体力Fd(kN/m ²)	建築物の耐力P2(kN/m ²)
No.54	0.41	1.12	16.45				
No.55	0.49	0.72	14.00				