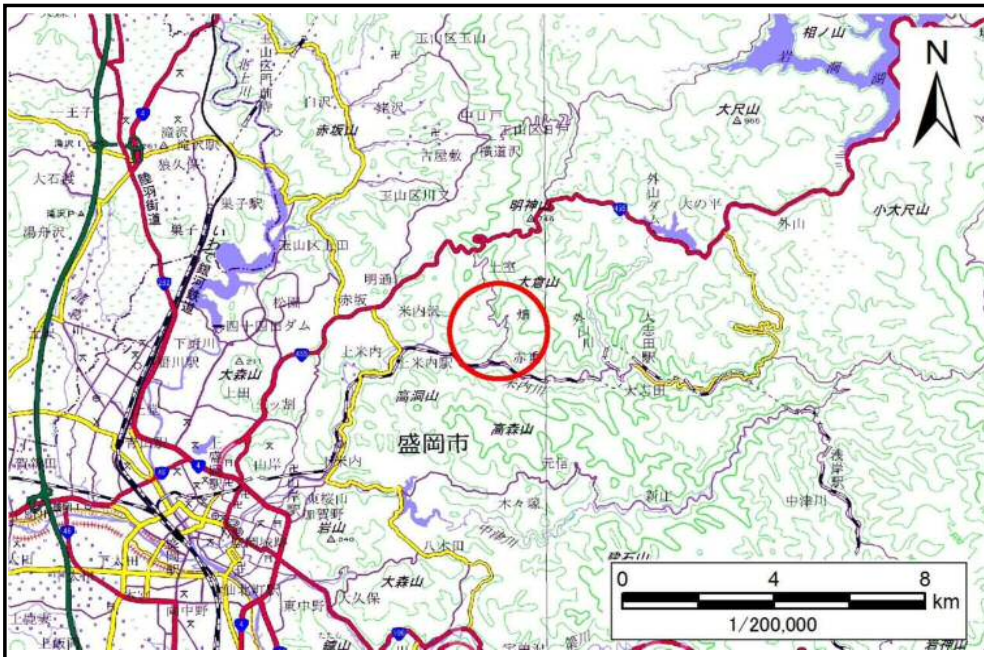


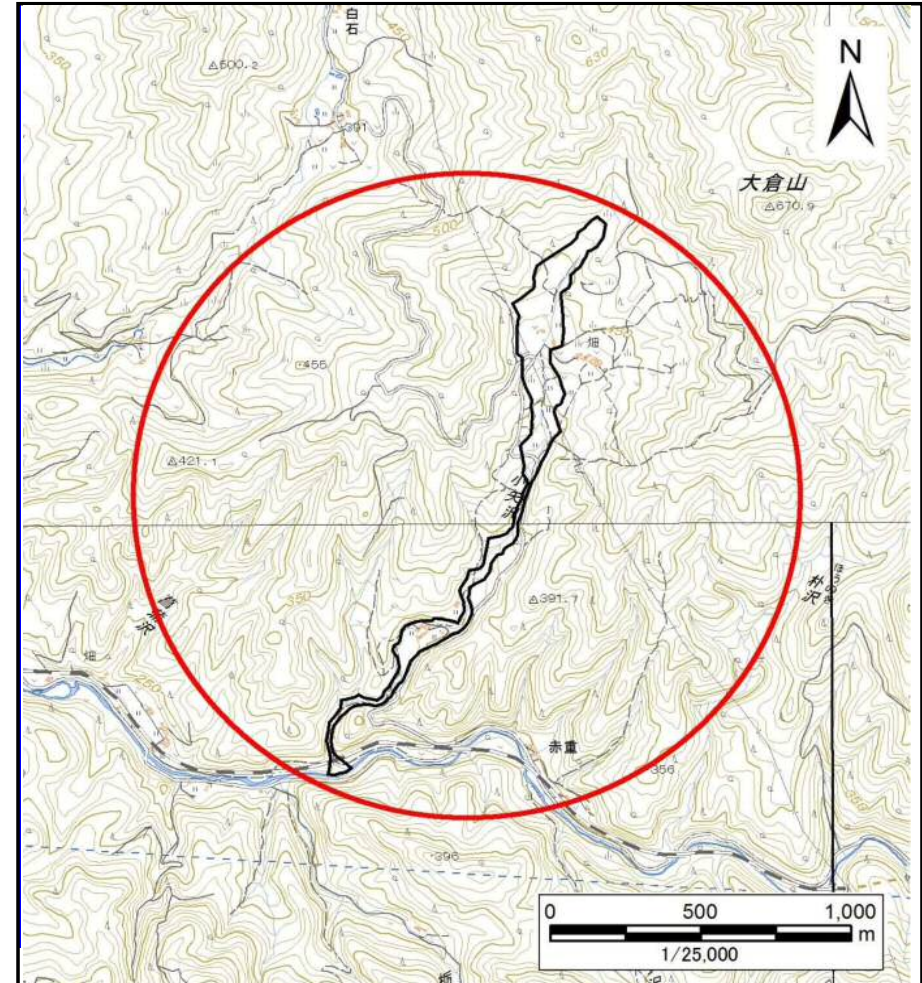
# 土砂災害防止に関する基礎調査(土石流)

表紙 概況,位置図

自然現象の種類	土石流
溪流番号	J067203
水系名	北上川
河川名	米内川
溪流名	畑の沢
所在地	盛岡市上米内畑
調査機関	岩手県盛岡広域振興局土木部



概況図(S=1:200,000)



位置図(S=1:25,000)

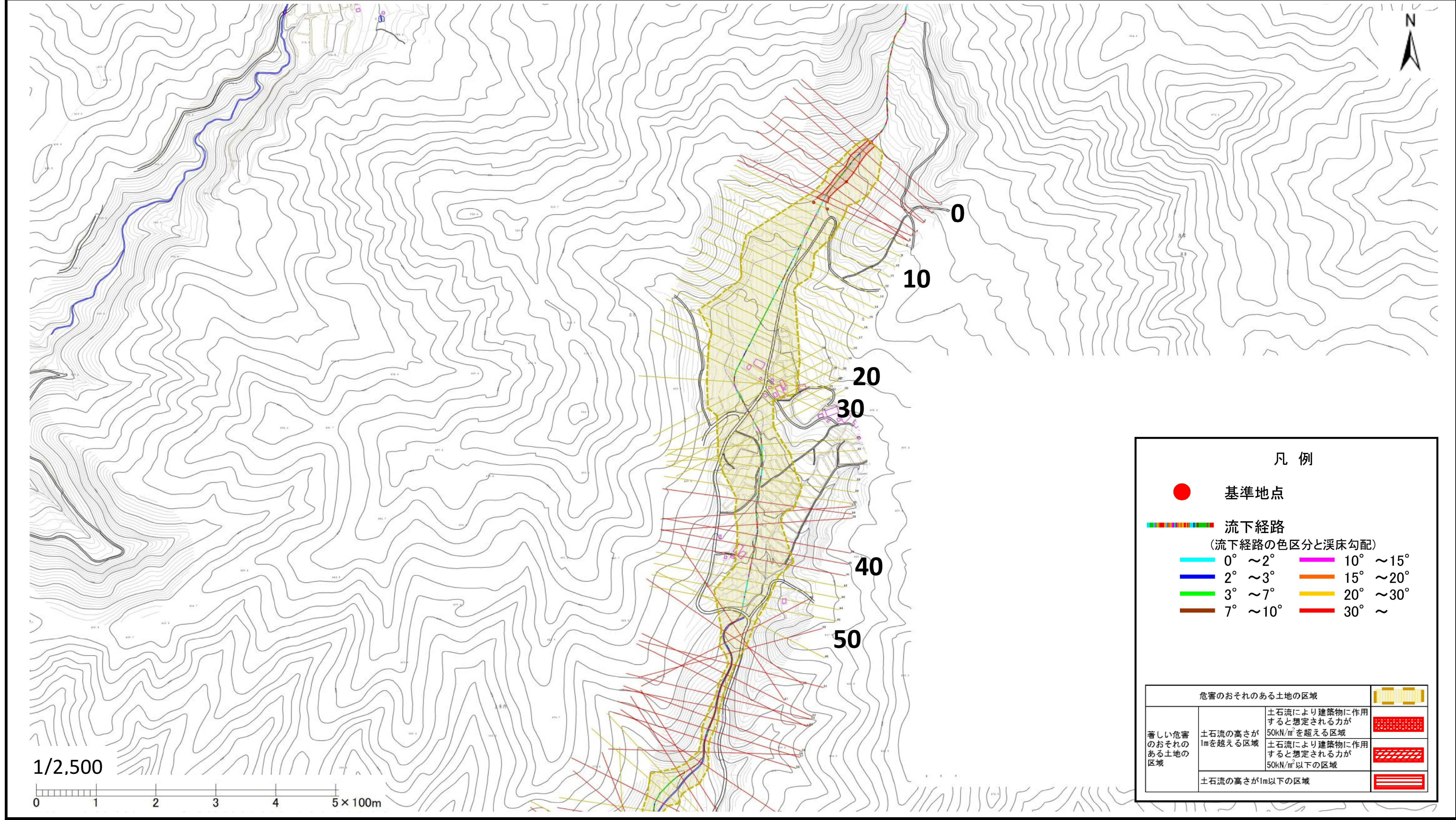
国土地理院の電子地形図200,000『盛岡』及び電子地形図25,000『鷹高、外山、盛岡、大志田』を掲載

# 土石流区域調査

様式3-1 危害のおそれのある土地、著しい危害のおそれのある土地の設定図

調査年度 平成29年度

溪流の位置 溪流番号 J067203 溪流名 畑の沢 所在地 盛岡市上米内畑

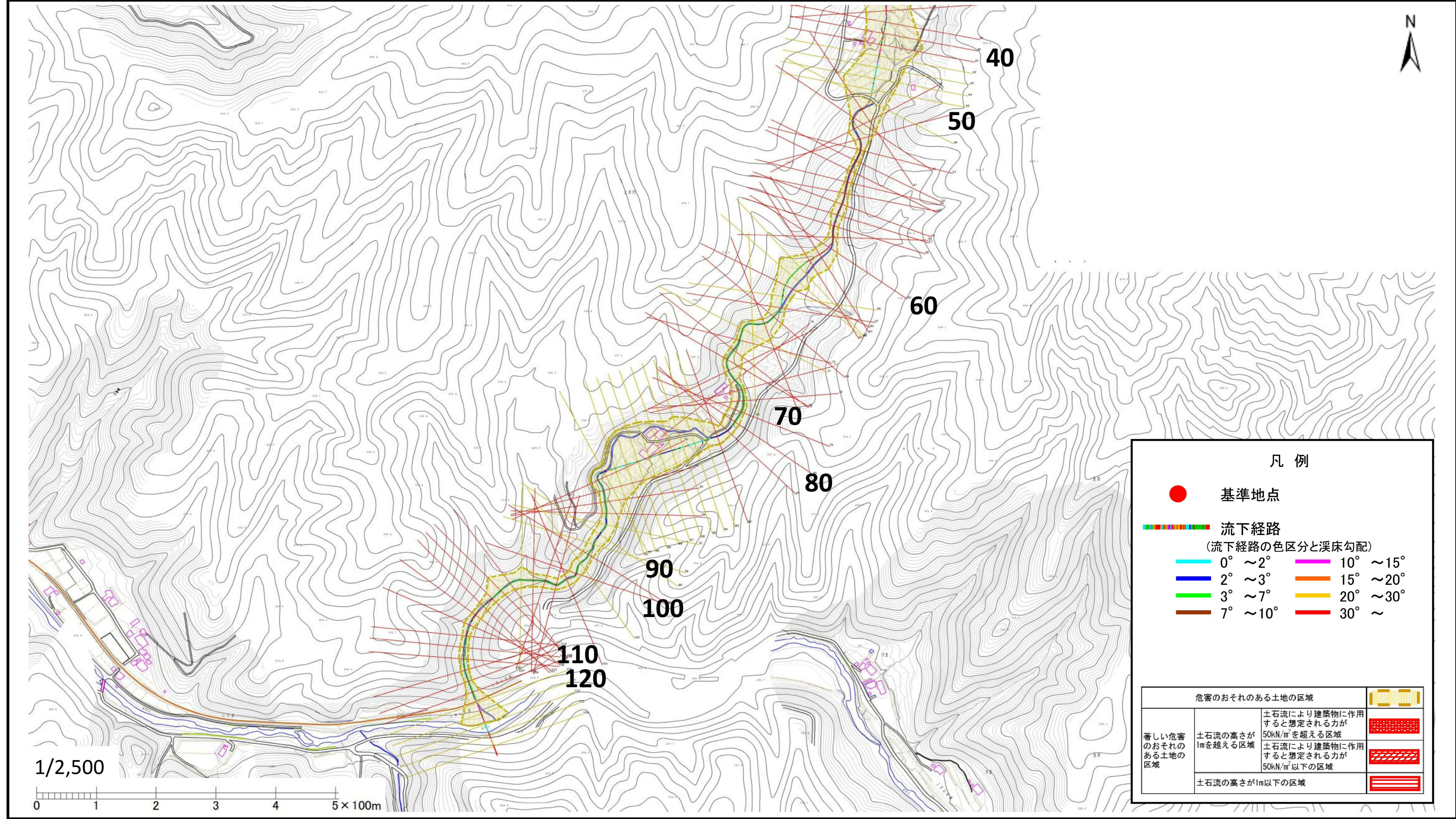


# 土石流区域調査

様式3-1 危害のおそれのある土地、著しい危害のおそれのある土地の設定図

調査年度 平成29年度

溪流の位置 溪流番号 J067203 溪流名 畑の沢 所在地 盛岡市上米内畑



## 土石流区域調書

様式3-2 建築物に作用すると想定される衝撃に関する事項

調査年度 平成29年度

溪流の位置		溪流番号	溪流名		所在地
J067203		J067203	畑の沢		盛岡市上米内畑

横断測線番号	土石流の高さh(m)	土石流の流体力Fd(kN/m <sup>2</sup> )	建築物の耐力P2(kN/m <sup>2</sup> )	横断測線番号	土石流の高さh(m)	土石流の流体力Fd(kN/m <sup>2</sup> )	建築物の耐力P2(kN/m <sup>2</sup> )
No.0	0.91	27.03	8.21	No.27	0.62	5.25	11.29
No.1	0.89	25.83	8.39	No.28	0.63	5.16	11.21
No.2	0.75	20.36	9.63	No.29	0.59	5.77	11.77
No.3	0.81	20.23	9.08	No.30	0.58	6.07	12.04
No.4	0.60	12.31	11.72	No.31	0.58	6.03	12.00
No.5	0.86	18.47	8.64	No.32	0.59	5.91	11.89
No.6	0.90	19.34	8.34	No.33	0.58	6.05	12.02
No.7	0.69	12.92	10.40	No.34	0.59	5.93	11.91
No.8	0.60	10.24	11.62	No.35	0.55	6.65	12.53
No.9	0.60	10.20	11.63	No.36	1.09	15.64	7.17
No.10	0.60	9.34	11.67	No.37	0.81	11.28	9.06
No.11	0.60	8.72	11.68	No.38	0.89	13.76	8.36
No.12	0.60	7.97	11.67	No.39	0.98	13.69	7.77
No.13	0.60	7.06	11.59	No.40	0.98	13.53	7.73
No.14	0.61	6.74	11.55	No.41	1.12	16.08	6.98
No.15	0.61	6.75	11.56	No.42	0.63	6.63	11.23
No.16	0.61	6.18	11.45	No.43	0.61	7.00	11.50
No.17	0.62	5.78	11.35	No.44	0.60	7.29	11.70
No.18	0.60	6.12	11.64	No.45	0.61	7.02	11.52
No.19	0.62	5.85	11.42	No.46	0.59	7.45	11.82
No.20	0.62	5.68	11.33	No.47	0.93	16.29	8.11
No.21	0.62	5.66	11.32	No.48	0.98	17.28	7.77
No.22	0.63	5.37	11.23	No.49	1.53	31.97	5.64
No.23	0.62	5.50	11.36	No.50	1.72	37.30	5.28
No.24	0.62	5.56	11.41	No.51	1.80	40.61	5.14
No.25	0.63	5.08	11.13	No.52	1.82	47.60	5.11
No.26	0.62	5.37	11.41	No.53	1.83	47.16	5.10

## 土石流区域調査

様式3-2 建築物に作用すると想定される衝撃に関する事項

調査年度 平成29年度

溪流の位置		溪流番号	溪流名		所在地
J067203		J067203	畑の沢		盛岡市上米内畑

横断測線番号	土石流の高さh(m)	土石流の流体力Fd(kN/m <sup>2</sup> )	建築物の耐力P2(kN/m <sup>2</sup> )	横断測線番号	土石流の高さh(m)	土石流の流体力Fd(kN/m <sup>2</sup> )	建築物の耐力P2(kN/m <sup>2</sup> )
No.54	1.64	42.23	5.41	No.81	1.12	12.23	7.01
No.55	1.08	24.14	7.21	No.82	1.10	11.00	7.13
No.56	1.31	30.05	6.24	No.83	0.71	4.86	10.05
No.57	1.21	22.78	6.61	No.84	0.73	4.40	9.82
No.58	1.35	27.25	6.12	No.85	0.74	4.21	9.72
No.59	1.15	22.62	6.87	No.86	0.76	3.96	9.57
No.60	1.00	16.83	7.64	No.87	0.77	3.81	9.48
No.61	0.83	13.60	8.85	No.88	0.71	4.41	10.09
No.62	0.81	13.83	9.06	No.89	0.74	4.13	9.81
No.63	0.65	10.05	10.91	No.90	0.72	4.28	9.95
No.64	0.57	8.06	12.23	No.91	0.67	5.04	10.68
No.65	0.82	12.43	8.96	No.92	0.79	7.39	9.25
No.66	0.72	9.85	9.96	No.93	0.89	9.97	8.38
No.67	0.98	15.32	7.76	No.94	0.82	9.18	9.00
No.68	0.81	11.18	9.04	No.95	1.14	14.63	6.92
No.69	0.79	10.28	9.24	No.96	0.92	11.33	8.14
No.70	0.59	7.58	11.91	No.97	0.60	6.39	11.63
No.71	0.60	7.30	11.72	No.98	0.63	5.81	11.15
No.72	1.02	13.09	7.52	No.99	0.81	8.85	9.05
No.73	1.02	12.67	7.54	No.100	0.87	9.85	8.53
No.74	0.88	10.46	8.45	No.101	0.77	7.24	9.41
No.75	1.12	14.71	6.99	No.102	0.94	8.87	7.99
No.76	1.33	19.01	6.20	No.103	1.20	12.40	6.66
No.77	1.52	21.57	5.68	No.104	1.54	18.67	5.62
No.78	1.55	21.91	5.61	No.105	1.16	12.97	6.82
No.79	1.22	15.26	6.59	No.106	1.00	10.80	7.63
No.80	1.00	11.19	7.64	No.107	0.62	5.98	11.30

# 土石流区域調書

様式3-2 建築物に作用すると想定される衝撃に関する事項

調査年度	平成29年度
------	--------

溪流の位置	溪流番号 J067203	溪流名 畑の沢	所在地 盛岡市上米内畑
-------	--------------	---------	-------------

横断測線番号	土石流の高さh(m)	土石流の流体力Fd(kN/m <sup>2</sup> )	建築物の耐力P2(kN/m <sup>2</sup> )	横断測線番号	土石流の高さh(m)	土石流の流体力Fd(kN/m <sup>2</sup> )	建築物の耐力P2(kN/m <sup>2</sup> )
No.108	0.94	10.69	8.00				
No.109	0.99	11.51	7.69				
No.110	1.13	13.58	6.97				
No.111	1.02	12.44	7.50				
No.112	1.13	14.61	6.95				
No.113	1.14	15.37	6.92				
No.114	1.37	20.22	6.06				
No.115	1.34	18.72	6.17				
No.116	1.25	17.13	6.46				
No.117	1.28	17.21	6.38				
No.118	1.27	16.79	6.40				
No.119	1.01	12.01	7.61				
No.120	0.63	5.79	11.14				
No.121	0.61	6.17	11.45				
No.122	0.60	6.37	11.62				
No.123	0.70	4.78	10.26				
No.124	0.00	0.00	0.00				