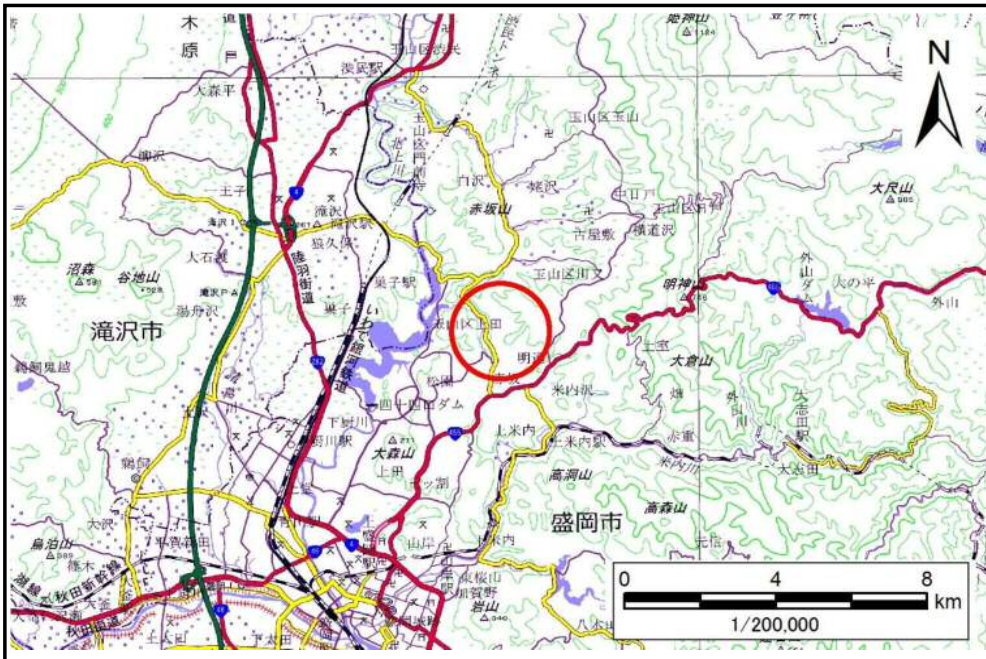


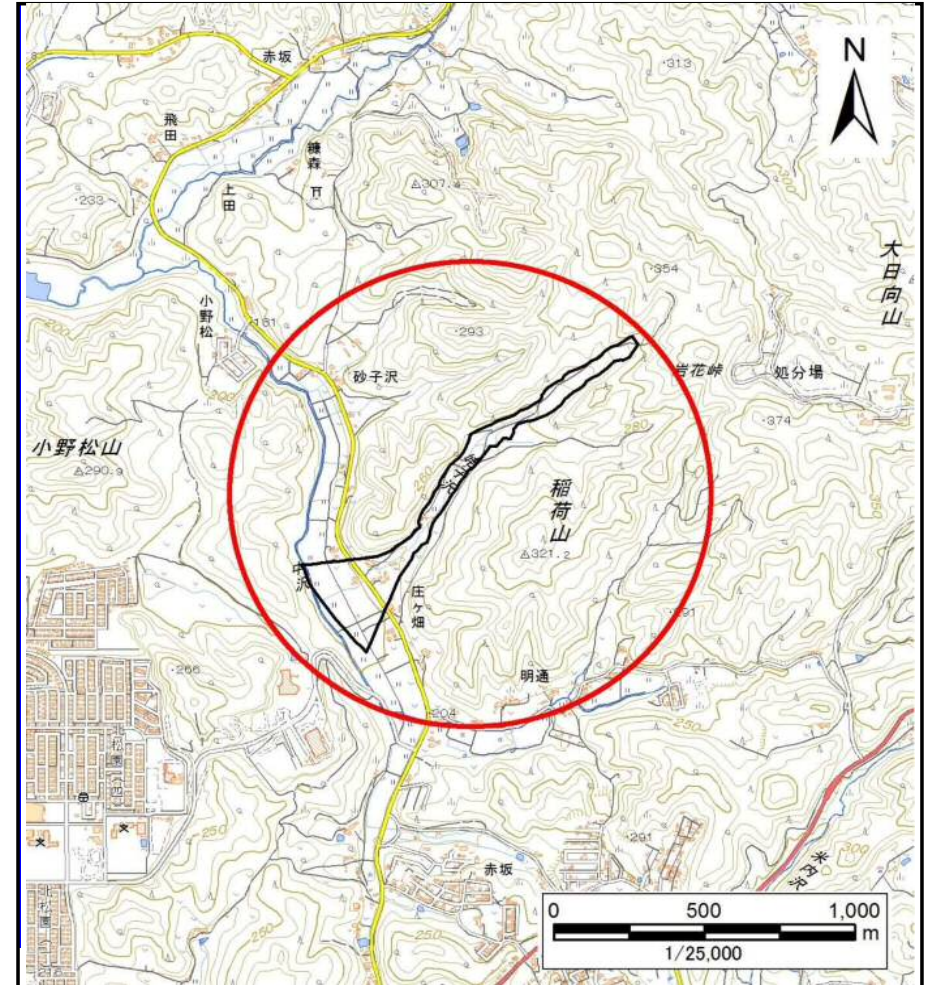
土砂災害防止に関する基礎調査(土石流)

表紙 概況,位置図

自然現象の種類	土石流
溪流番号	J067202
水系名	北上川
河川名	飛田川
溪流名	蛭子沢
所在地	盛岡市上米内砂子沢
調査機関	岩手県盛岡広域振興局土木部



概況図(S=1:200,000)



位置図(S=1:25,000)

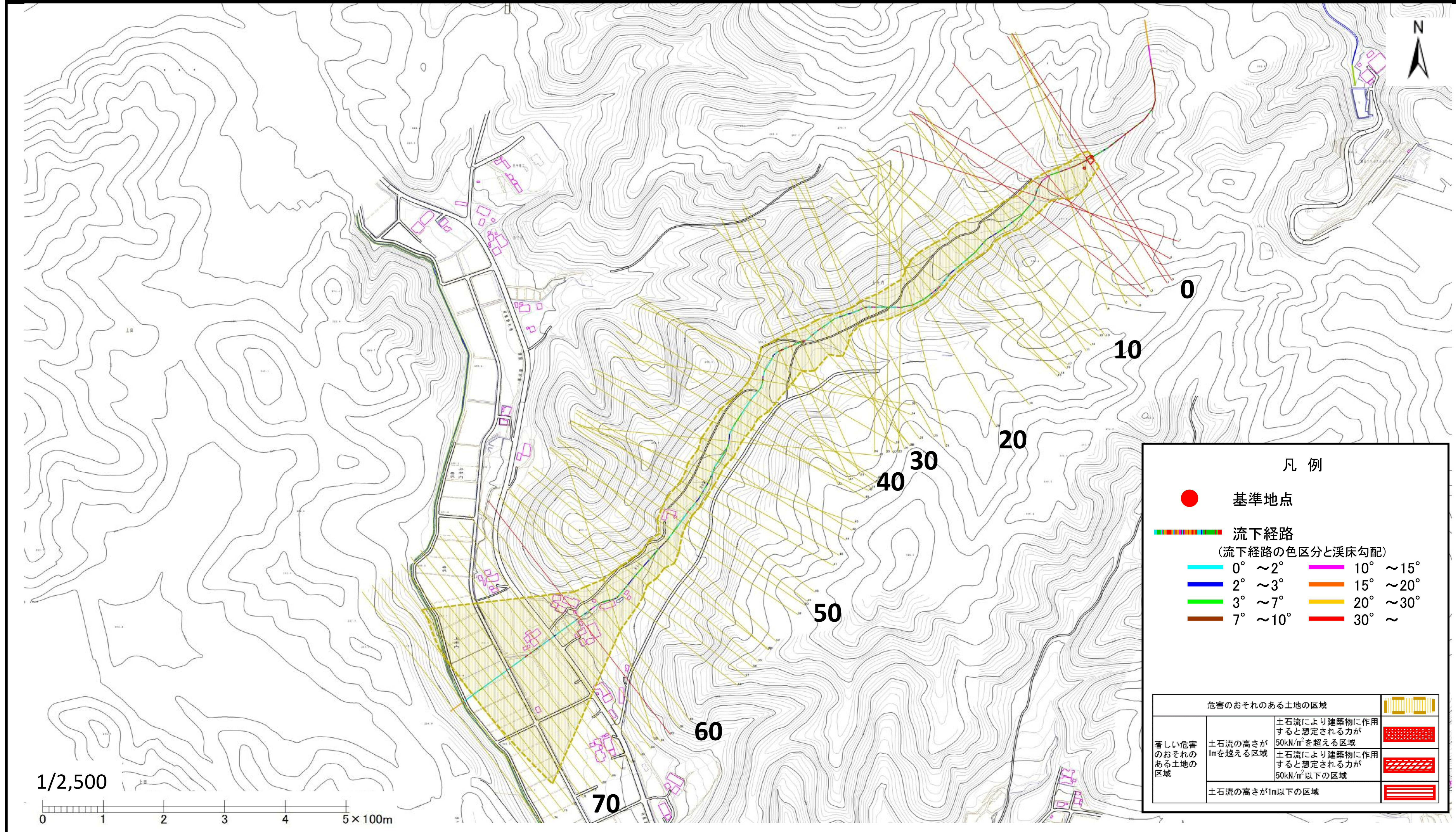
国土地理院の電子地形図200,000『盛岡』及び電子地形図25,000『鷹高』を掲載

土石流区域調査

様式3-1 危害のおそれのある土地、著しい危害のおそれのある土地の設定図

調査年度 平成29年度

溪流の位置 溪流番号 J067202 溪流名 蛭子沢 所在地 盛岡市上米内砂子沢



凡例

- 基準地点
- 流下経路 (流下経路の色区分と溪床勾配)
 - 0° ~ 2°
 - 2° ~ 3°
 - 3° ~ 7°
 - 7° ~ 10°
 - 10° ~ 15°
 - 15° ~ 20°
 - 20° ~ 30°
 - 30° ~

危害のおそれのある土地の区域		
著しい危害のおそれのある土地の区域	土石流により建築物に作用すると想定される力が50kN/m ² を超える区域	[Red dotted pattern]
	土石流により建築物に作用すると想定される力が50kN/m ² 以下の区域	[Red diagonal lines pattern]
	土石流の高さが1m以下の区域	[Red horizontal lines pattern]

土石流区域調書

様式3-2 建築物に作用すると想定される衝撃に関する事項

調査年度	平成29年度
------	--------

渓流の位置		渓流番号	渓流名		所在地
		J067202	蛭子沢		盛岡市上米内砂子沢

横断測線番号	土石流の高さh(m)	土石流の流体力Fd(kN/m ²)	建築物の耐力P2(kN/m ²)	横断測線番号	土石流の高さh(m)	土石流の流体力Fd(kN/m ²)	建築物の耐力P2(kN/m ²)
No.0	0.80	16.17	9.13	No.27	0.57	4.90	12.27
No.1	0.67	12.54	10.61	No.28	0.56	5.00	12.38
No.2	0.52	9.13	13.19	No.29	0.58	4.63	11.97
No.3	0.52	9.13	13.19	No.30	0.58	4.61	11.95
No.4	0.52	9.21	13.24	No.31	0.74	5.77	9.75
No.5	0.73	14.23	9.91	No.32	0.61	4.29	11.58
No.6	0.89	19.28	8.35	No.33	0.62	4.11	11.36
No.7	0.75	14.91	9.63	No.34	0.62	4.12	11.37
No.8	0.74	13.25	9.78	No.35	0.64	3.59	11.01
No.9	0.63	10.14	11.16	No.36	0.75	4.54	9.67
No.10	0.60	8.96	11.63	No.37	0.64	3.65	10.98
No.11	0.67	9.68	10.65	No.38	0.74	4.28	9.72
No.12	0.54	6.77	12.75	No.39	0.65	3.50	10.82
No.13	0.55	6.19	12.69	No.40	0.67	3.32	10.67
No.14	0.55	5.55	12.57	No.41	0.66	3.37	10.74
No.15	0.56	5.19	12.47	No.42	0.68	3.10	10.48
No.16	0.57	4.43	12.17	No.43	0.67	3.22	10.66
No.17	0.58	4.01	11.94	No.44	0.67	3.23	10.66
No.18	0.59	3.85	11.84	No.45	0.67	3.15	10.55
No.19	0.57	4.10	12.18	No.46	0.69	3.01	10.39
No.20	0.57	4.17	12.26	No.47	0.68	3.11	10.54
No.21	0.56	4.33	12.47	No.48	0.68	3.10	10.53
No.22	0.55	4.50	12.69	No.49	0.66	3.22	10.69
No.23	0.60	5.09	11.71	No.50	0.66	3.22	10.69
No.24	0.58	4.71	12.06	No.51	0.67	3.14	10.59
No.25	0.67	6.06	10.60	No.52	0.66	3.27	10.77
No.26	0.86	8.40	8.65	No.53	0.85	4.95	8.68

土 石 流 区 域 調 書

様式3-2 建築物に作用すると想定される衝撃に関する事項

調査年度 平成29年度

逕 流 の 位 置	溪流番号	溪流名		所在地
	J067202	蛭子沢		盛岡市上米内砂子沢

横断測線番号	土石流の高さh(m)	土石流の流体力Fd(kN/m ²)	建築物の耐力P2(kN/m ²)	横断測線番号	土石流の高さh(m)	土石流の流体力Fd(kN/m ²)	建築物の耐力P2(kN/m ²)
No.54	0.81	5.05	9.06				
No.55	0.61	3.85	11.45				
No.56	0.61	3.90	11.52				
No.57	0.61	3.87	11.48				
No.58	0.60	3.99	11.63				
No.59	0.62	3.76	11.33				
No.60	0.61	3.91	11.53				
No.61	0.60	4.07	11.73				
No.62	0.97	8.11	7.82				
No.63	0.61	3.94	11.57				
No.64	0.62	3.74	11.31				
No.65	0.64	3.50	10.98				
No.66	0.62	3.74	11.31				
No.67	0.62	3.82	11.42				
No.68	0.63	3.62	11.15				
No.69	0.63	3.62	11.14				
No.70	0.62	3.78	11.37				
No.71	0.65	3.48	10.96				
No.72	0.69	3.08	10.39				
No.73	0.71	2.78	10.07				
No.74	0.71	2.81	10.12				
No.75	0.00	0.00	0.00				