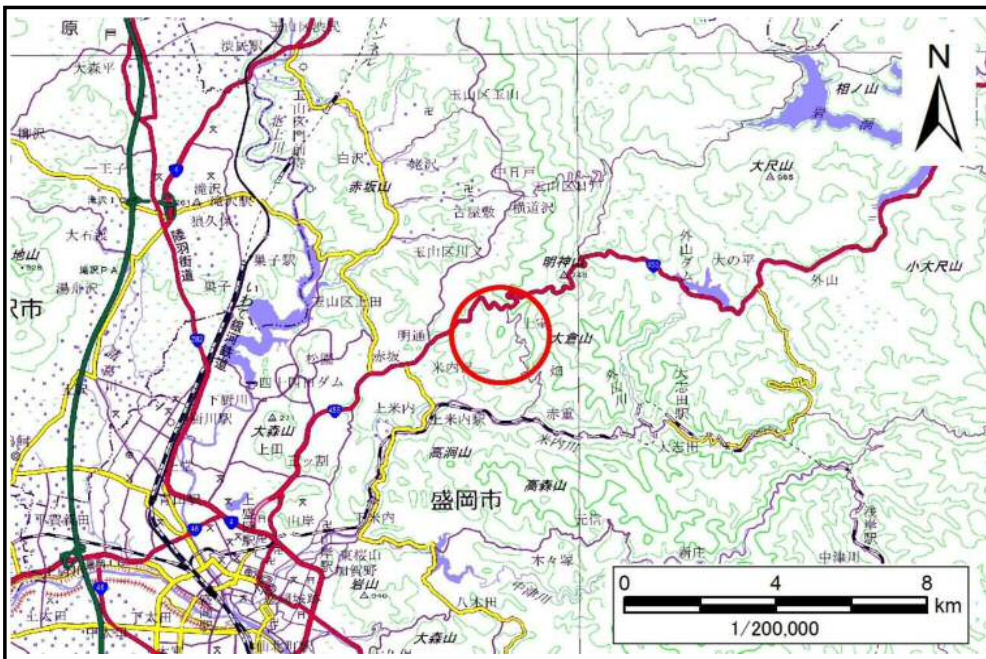


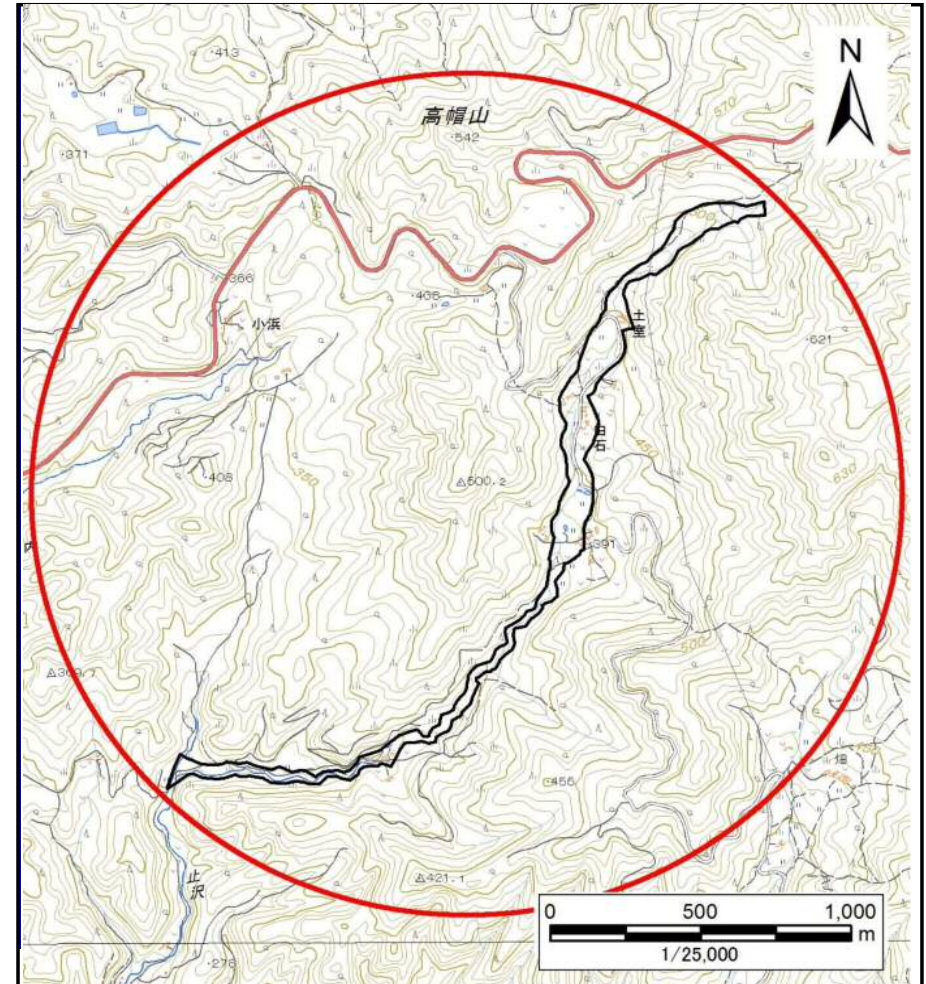
土砂災害防止に関する基礎調査(土石流)

表紙 概況,位置図

自然現象の種類	土石流
溪流番号	J067201
水系名	北上川
河川名	米内川
溪流名	白石の沢
所在地	盛岡市上米内白石
調査機関	岩手県盛岡広域振興局土木部



概況図(S=1:200,000)



位置図(S=1:25,000)

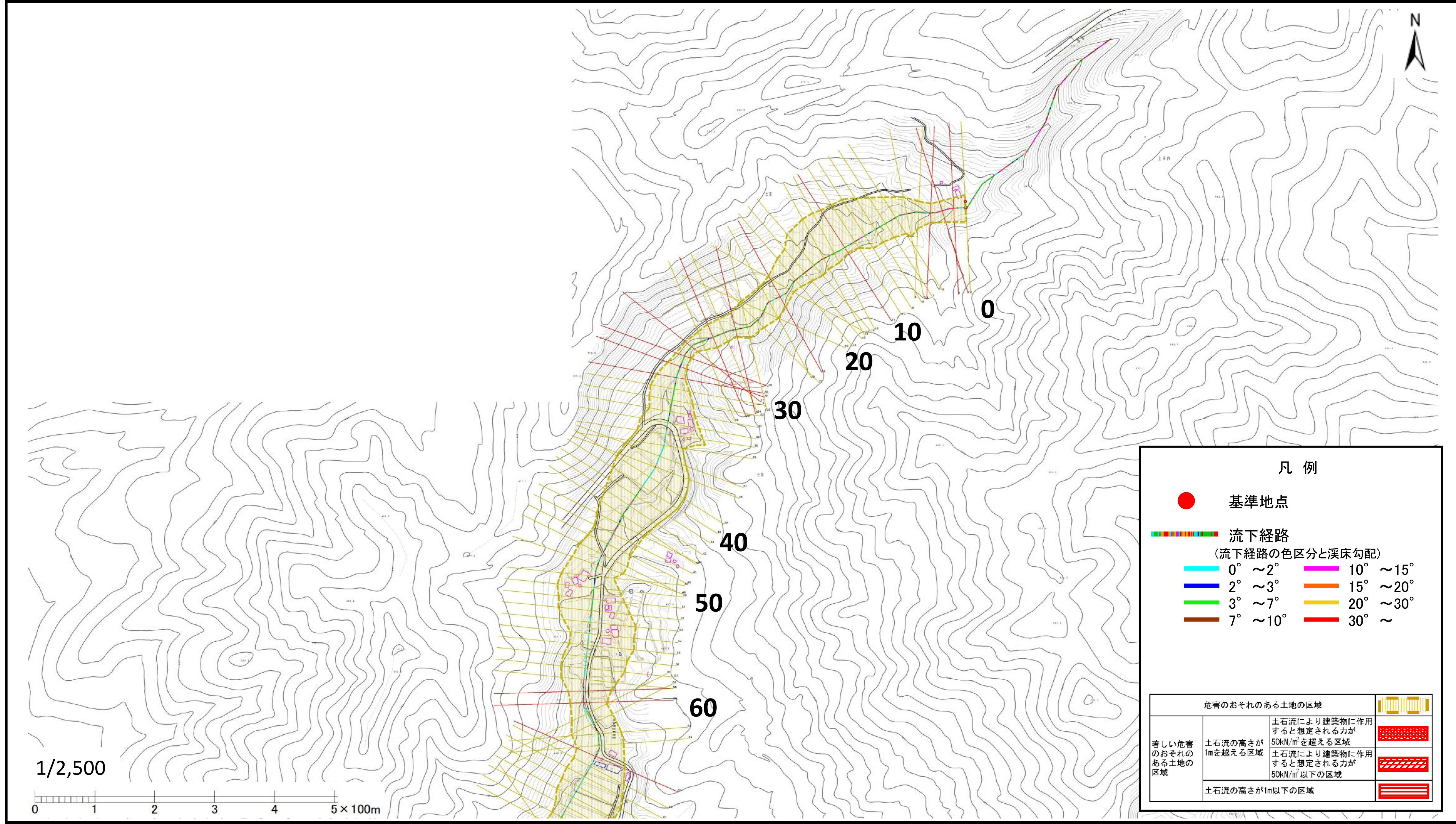
国土地理院の電子地形図200,000『盛岡』及び電子地形図25,000『鷹高、盛岡』を掲載

土石流区域調査

様式3-1 危害のおそれのある土地、著しい危害のおそれのある土地の設定図

調査年度 平成29年度

溪流の位置
溪流番号 J067201
溪流名 白石の沢
所在地 盛岡市上米内白石



凡例

● 基準地点

— 流下経路
(流下経路の色区分と溪床勾配)

— 0° ~ 2°	— 10° ~ 15°
— 2° ~ 3°	— 15° ~ 20°
— 3° ~ 7°	— 20° ~ 30°
— 7° ~ 10°	— 30° ~

危害のおそれのある土地の区域		[Pattern]
著しい危害のおそれのある土地の区域	土石流の高さが50kN/m ² を超える区域	[Red dotted pattern]
	土石流の高さが1mを超える区域	[Red dashed pattern]
	土石流により建築物に作用すると想定される力が50kN/m ² 以下の区域	[Red solid pattern]
土石流の高さが1m以下の区域		[Red horizontal lines pattern]

土石流区域調査

様式3-2 建築物に作用すると想定される衝撃に関する事項

調査年度 平成29年度

溪流の位置		溪流番号	溪流名		所在地		
		J067201	白石の沢		盛岡市上米内白石		
横断測線番号	土石流の高さh(m)	土石流の流体力Fd(kN/m ²)	建築物の耐力P2(kN/m ²)	横断測線番号	土石流の高さh(m)	土石流の流体力Fd(kN/m ²)	建築物の耐力P2(kN/m ²)
No.0	0.52	9.16	13.17	No.27	0.78	10.79	9.37
No.1	0.67	12.06	10.55	No.28	0.84	11.85	8.78
No.2	0.79	15.25	9.23	No.29	0.77	9.92	9.41
No.3	0.85	17.10	8.71	No.30	0.79	9.57	9.25
No.4	0.52	8.84	13.24	No.31	0.57	5.51	12.23
No.5	0.52	8.79	13.20	No.32	0.57	5.46	12.21
No.6	0.53	8.67	13.12	No.33	0.57	5.55	12.30
No.7	0.53	8.62	13.13	No.34	0.58	4.87	12.02
No.8	0.52	8.55	13.13	No.35	0.56	5.15	12.31
No.9	0.52	8.14	13.17	No.36	0.58	4.93	12.08
No.10	0.52	8.41	13.36	No.37	0.59	4.47	11.84
No.11	0.65	11.27	10.96	No.38	0.58	4.56	11.94
No.12	0.66	9.93	10.72	No.39	0.59	4.44	11.83
No.13	0.54	6.98	12.79	No.40	0.60	4.04	11.61
No.14	0.54	6.95	12.79	No.41	0.56	4.73	12.45
No.15	0.53	7.11	12.92	No.42	0.52	5.34	13.14
No.16	0.54	7.07	12.89	No.43	0.53	5.20	12.98
No.17	0.69	9.73	10.32	No.44	0.53	5.28	13.08
No.18	0.80	11.81	9.10	No.45	0.54	5.09	12.86
No.19	0.53	7.24	13.02	No.46	0.66	7.14	10.72
No.20	0.53	7.17	12.96	No.47	0.53	5.60	12.97
No.21	0.53	7.18	12.97	No.48	0.54	5.45	12.81
No.22	0.53	7.26	13.03	No.49	0.53	5.71	13.08
No.23	0.76	11.51	9.56	No.50	0.52	5.81	13.19
No.24	0.53	7.13	12.93	No.51	0.54	5.54	12.91
No.25	0.72	10.25	9.96	No.52	0.57	4.86	12.17
No.26	0.66	8.65	10.82	No.53	0.56	5.01	12.34

土石流区域調査

様式3-2 建築物に作用すると想定される衝撃に関する事項

調査年度 平成29年度

渓流の位置		渓流番号	渓流名		所在地
		J067201	白石の沢		盛岡市上米内白石

横断測線番号	土石流の高さh(m)	土石流の流体力Fd(kN/m ²)	建築物の耐力P2(kN/m ²)	横断測線番号	土石流の高さh(m)	土石流の流体力Fd(kN/m ²)	建築物の耐力P2(kN/m ²)
No.54	0.55	5.30	12.65	No.81	0.69	6.39	10.29
No.55	0.56	5.00	12.33	No.82	0.98	10.27	7.79
No.56	0.56	5.05	12.38	No.83	0.58	4.71	12.05
No.57	0.55	5.20	12.55	No.84	0.83	7.55	8.89
No.58	0.56	5.10	12.44	No.85	0.87	8.51	8.53
No.59	0.97	11.92	7.82	No.86	0.90	8.86	8.27
No.60	0.79	9.91	9.27	No.87	0.87	7.42	8.55
No.61	0.53	5.60	12.97	No.88	1.03	8.58	7.48
No.62	0.54	5.37	12.73	No.89	0.93	7.98	8.11
No.63	0.54	5.42	12.78	No.90	0.90	7.33	8.27
No.64	0.55	5.32	12.68	No.91	0.99	7.88	7.72
No.65	0.96	10.67	7.92	No.92	0.87	6.46	8.57
No.66	0.56	4.99	12.32	No.93	0.90	6.75	8.33
No.67	0.58	4.80	12.11	No.94	0.61	4.22	11.48
No.68	0.57	4.97	12.30	No.95	0.86	6.48	8.63
No.69	0.61	4.31	11.55	No.96	0.94	7.50	8.02
No.70	0.62	4.05	11.31	No.97	0.92	6.95	8.13
No.71	0.60	4.33	11.64	No.98	0.80	5.81	9.16
No.72	0.60	4.41	11.73	No.99	0.79	5.41	9.28
No.73	0.93	7.96	8.08	No.100	0.92	6.39	8.16
No.74	0.94	7.71	8.05	No.101	0.99	6.92	7.72
No.75	0.91	7.73	8.21	No.102	0.83	5.52	8.91
No.76	0.60	4.36	11.66	No.103	0.88	6.15	8.43
No.77	1.04	10.95	7.42	No.104	0.85	6.15	8.67
No.78	1.24	14.17	6.51	No.105	0.94	7.59	8.00
No.79	1.12	12.21	7.02	No.106	0.78	5.72	9.36
No.80	0.77	7.83	9.41	No.107	0.82	6.53	8.97

土石流区域調書

様式3-2 建築物に作用すると想定される衝撃に関する事項

調査年度 平成29年度

溪流の位置		溪流番号	溪流名		所在地
J067201		J067201	白石の沢		盛岡市上米内白石

横断測線番号	土石流の高さh(m)	土石流の流体力Fd(kN/m ²)	建築物の耐力P2(kN/m ²)	横断測線番号	土石流の高さh(m)	土石流の流体力Fd(kN/m ²)	建築物の耐力P2(kN/m ²)
No.108	0.78	6.26	9.34	No.135	0.64	3.76	11.03
No.109	0.79	6.33	9.27	No.136	1.02	9.23	7.51
No.110	0.81	7.01	9.06	No.137	0.94	8.54	8.01
No.111	0.79	7.07	9.24	No.138	0.91	8.54	8.23
No.112	0.78	7.22	9.36	No.139	0.80	6.87	9.17
No.113	0.79	7.37	9.19	No.140	0.87	8.41	8.52
No.114	0.57	4.70	12.14	No.141	0.80	8.44	9.14
No.115	0.74	6.32	9.80	No.142	0.90	9.99	8.34
No.116	0.74	6.66	9.75	No.143	0.89	10.28	8.41
No.117	0.83	7.56	8.83	No.144	0.94	11.41	8.01
No.118	0.83	7.59	8.85	No.145	0.90	11.38	8.32
No.119	0.79	7.26	9.28	No.146	0.75	7.64	9.61
No.120	0.72	6.34	9.95	No.147	0.83	8.40	8.83
No.121	0.83	7.64	8.84	No.148	0.86	7.99	8.59
No.122	0.69	5.91	10.38	No.149	0.87	8.47	8.50
No.123	0.77	6.80	9.45	No.150	0.87	7.42	8.56
No.124	0.98	9.75	7.73	No.151	0.82	6.83	8.94
No.125	0.98	9.72	7.77	No.152	0.63	3.93	11.26
No.126	0.79	6.86	9.22	No.153	0.64	3.76	11.04
No.127	0.58	4.65	12.07	No.154	0.63	3.93	11.25
No.128	0.73	6.18	9.90	No.155	0.81	5.79	9.04
No.129	0.82	7.38	8.93	No.156	0.80	5.89	9.15
No.130	0.94	8.49	8.01	No.157	0.80	5.63	9.16
No.131	0.60	4.24	11.60	No.158	0.61	4.14	11.51
No.132	0.60	4.29	11.65	No.159	0.77	5.40	9.39
No.133	0.60	4.38	11.76	No.160	0.84	6.04	8.81
No.134	0.90	6.77	8.29	No.161	0.88	6.28	8.42

