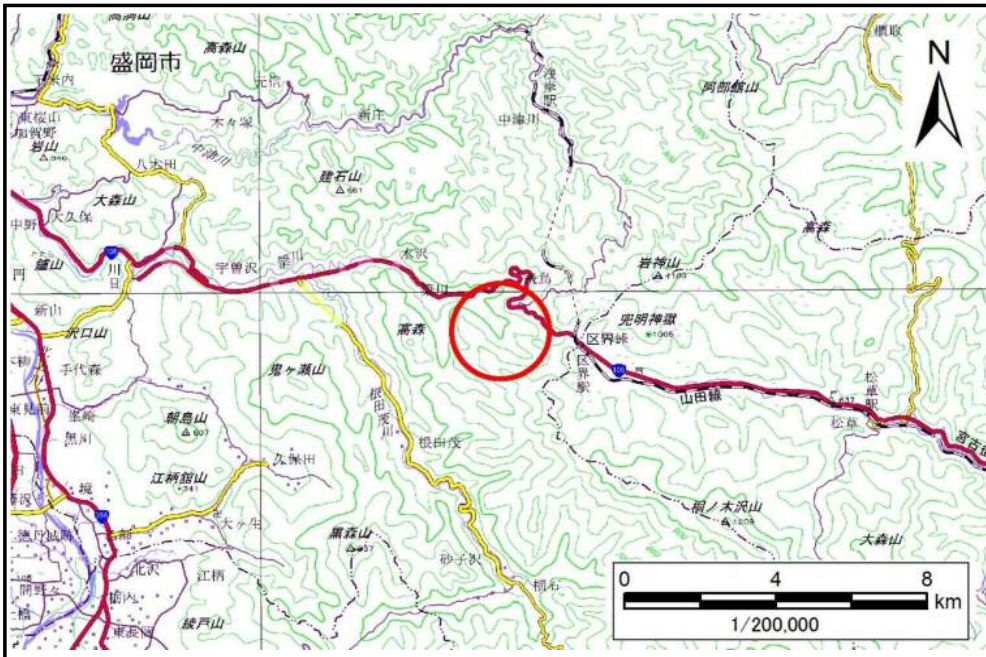


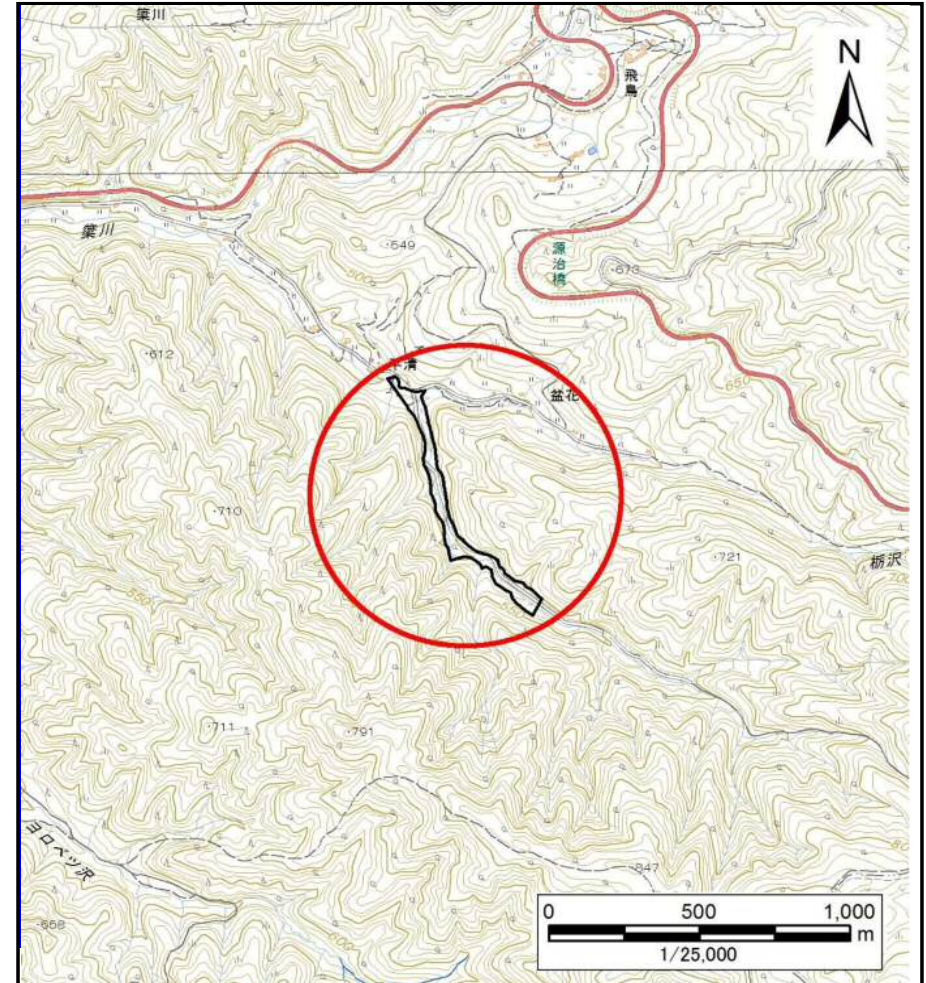
## 土砂災害防止に関する基礎調査(土石流)

表紙 概況,位置図

自然現象の種類	土石流
溪流番号	B088101
水系名	北上川
河川名	根田茂川
溪流名	平清の沢(1)
所在地	盛岡市築川第3地割
調査機関	岩手県盛岡広域振興局土木部



概況図(S=1:200,000)



位置図(S=1:25,000)

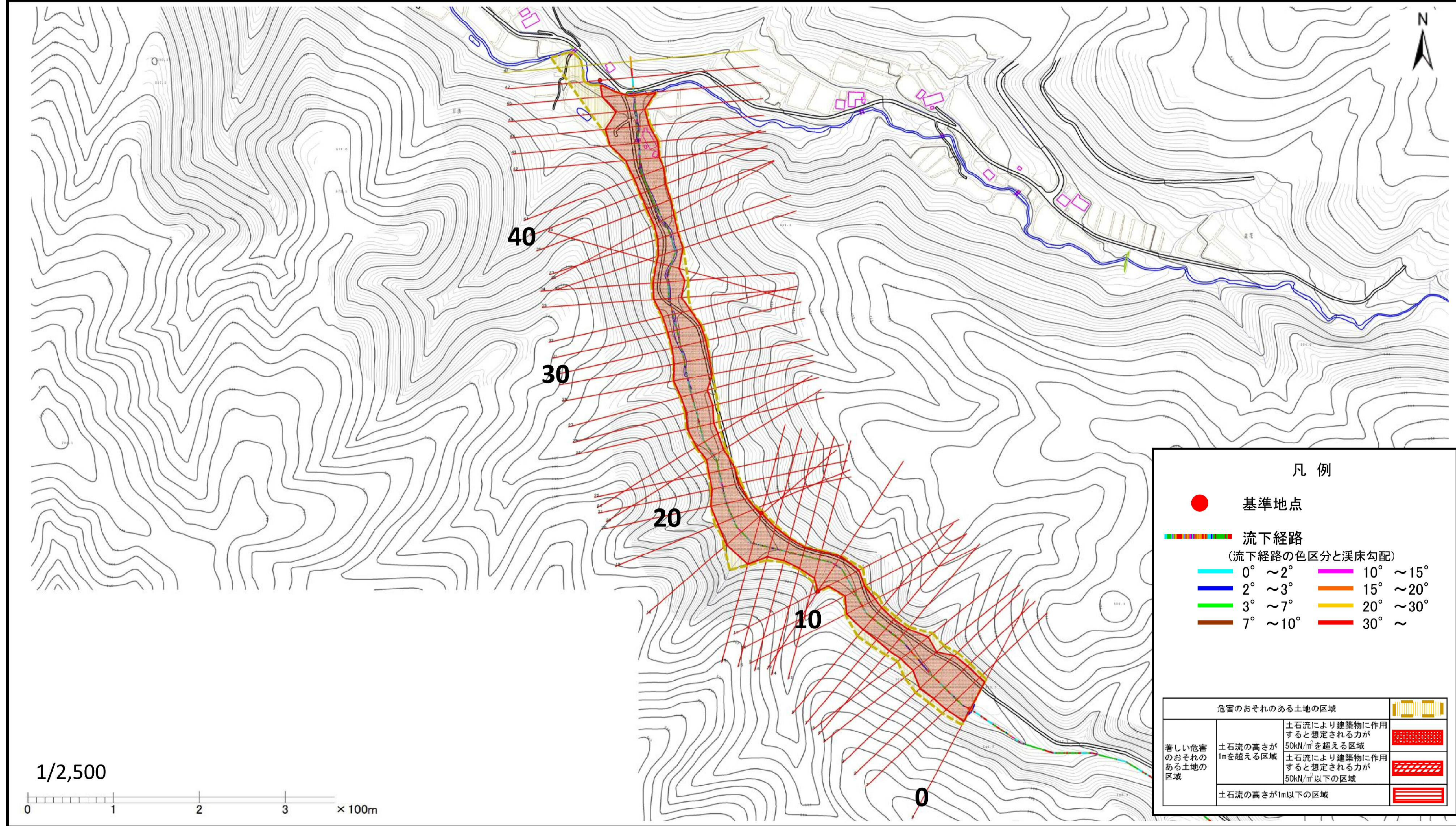
国土地理院の電子地形図200,000『盛岡』及び電子地形図25,000『大志田、区界』を掲載

# 土石流区域調査

様式3-1 危害のおそれのある土地、著しい危害のおそれのある土地の設定図

調査年度 平成29年度

溪流の位置 溪流番号 B088101 溪流名 平清の沢(1) 所在地 盛岡市築川第3地割



## 土石流区域調書

様式3-2 建築物に作用すると想定される衝撃に関する事項

調査年度 平成29年度

渓流の位置				渓流番号	渓流名		所在地
				B088101	平清の沢(1)		盛岡市築川第3地割
横断測線番号	土石流の高さh(m)	土石流の流体力Fd(kN/m <sup>2</sup> )	建築物の耐力P2(kN/m <sup>2</sup> )	横断測線番号	土石流の高さh(m)	土石流の流体力Fd(kN/m <sup>2</sup> )	建築物の耐力P2(kN/m <sup>2</sup> )
No.0	1.84	20.75	5.09	No.27	2.42	28.33	4.58
No.1	1.67	23.90	5.37	No.28	1.92	21.70	4.98
No.2	1.66	23.91	5.39	No.29	2.09	22.18	4.80
No.3	1.68	22.04	5.35	No.30	2.12	22.98	4.77
No.4	2.21	32.64	4.70	No.31	2.10	24.63	4.79
No.5	2.15	25.53	4.75	No.32	2.33	28.05	4.63
No.6	2.44	28.00	4.57	No.33	2.40	27.97	4.59
No.7	2.54	29.47	4.54	No.34	2.22	24.84	4.70
No.8	2.58	22.87	4.53	No.35	2.55	34.01	4.53
No.9	2.49	18.86	4.55	No.36	2.42	31.08	4.58
No.10	2.47	43.19	4.56	No.37	2.81	34.59	4.50
No.11	2.03	24.33	4.86	No.38	2.69	33.45	4.50
No.12	1.39	14.98	6.01	No.39	2.40	32.44	4.59
No.13	2.25	29.40	4.67	No.40	2.33	30.05	4.62
No.14	2.57	36.82	4.53	No.41	2.17	26.13	4.73
No.15	2.43	37.11	4.58	No.42	2.06	25.48	4.83
No.16	2.02	29.51	4.88	No.43	1.66	19.52	5.39
No.17	1.31	16.98	6.27	No.44	1.75	20.78	5.22
No.18	1.48	24.43	5.76	No.45	2.32	27.69	4.63
No.19	1.60	28.96	5.50	No.46	1.59	16.63	5.52
No.20	1.90	23.93	5.01	No.47	1.60	11.38	5.51
No.21	2.28	30.70	4.66	No.48	0.00	0.00	0.00
No.22	2.39	31.26	4.59				
No.23	2.82	38.23	4.50				
No.24	2.46	31.54	4.56				
No.25	2.43	28.17	4.58				
No.26	2.41	27.66	4.59				