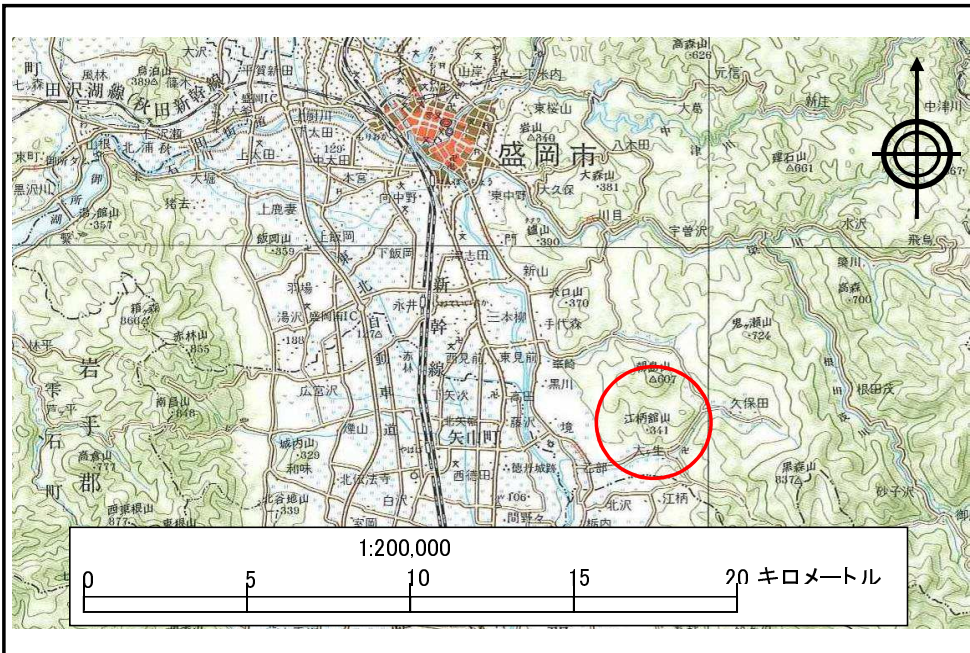


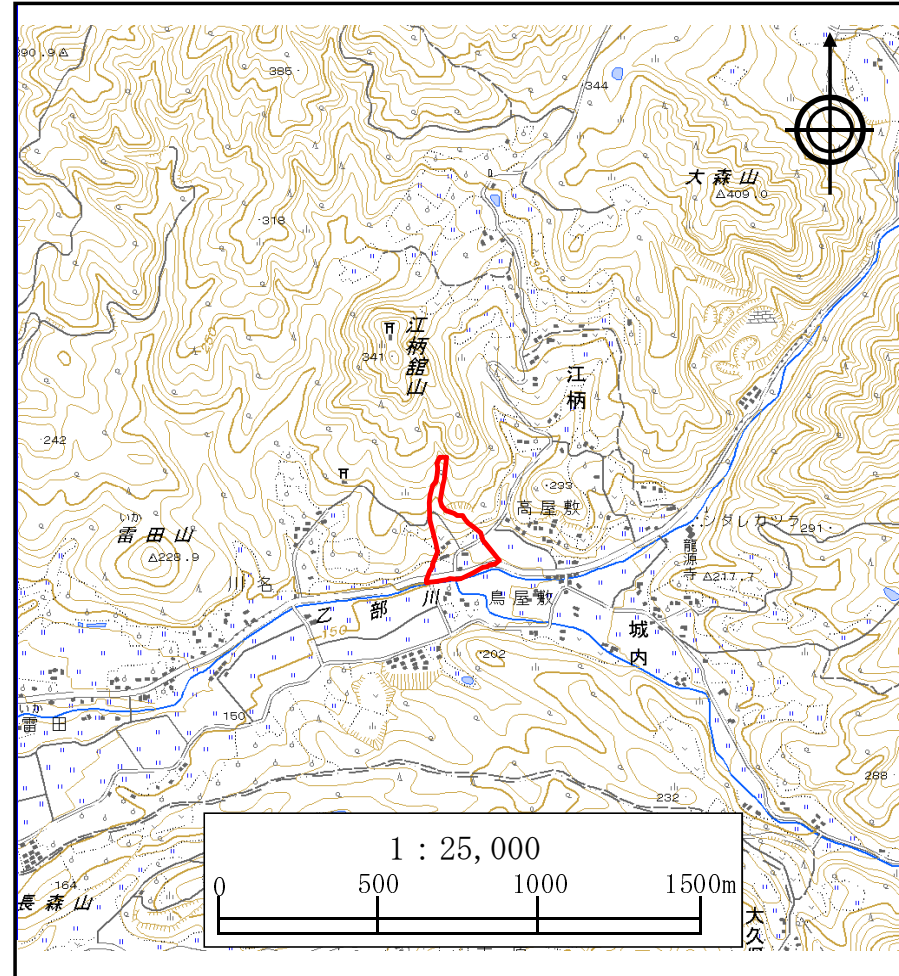
土砂災害防止に関する基礎調査(土石流)

表紙 位置位置図

自然現象の種類	土石流
溪流番号	B087107
水系名	北上川
河川名	乙部川
溪流名	高屋敷の沢(1)
所在地	盛岡市大字乙部字第18地割高屋敷
調査機関	盛岡地方振興局



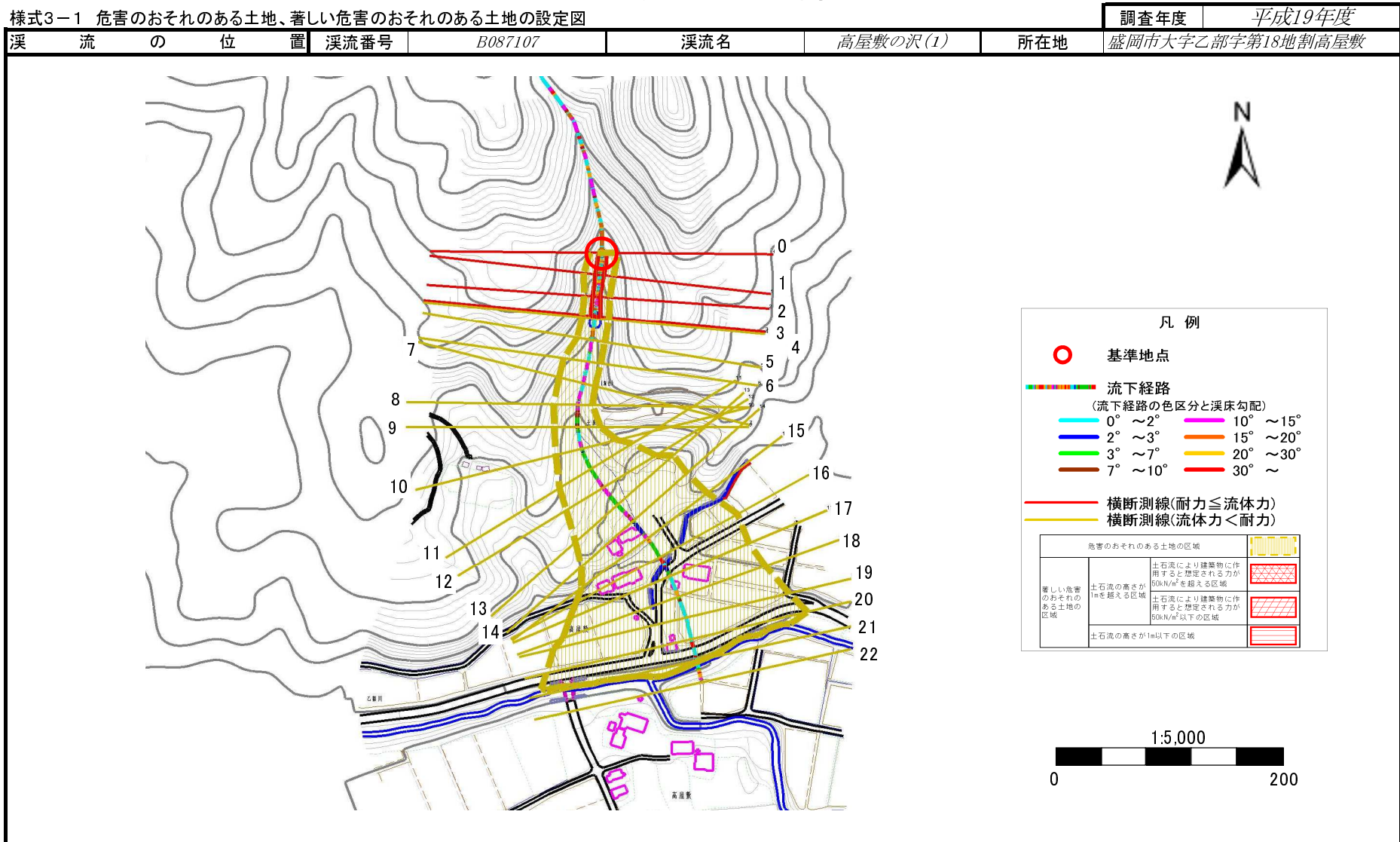
位置図(S=1:200,000)



概況図(S=1:25,000)

土石流区域調査

様式3-1 危害のおそれのある土地、著しい危害のおそれのある土地の設定図

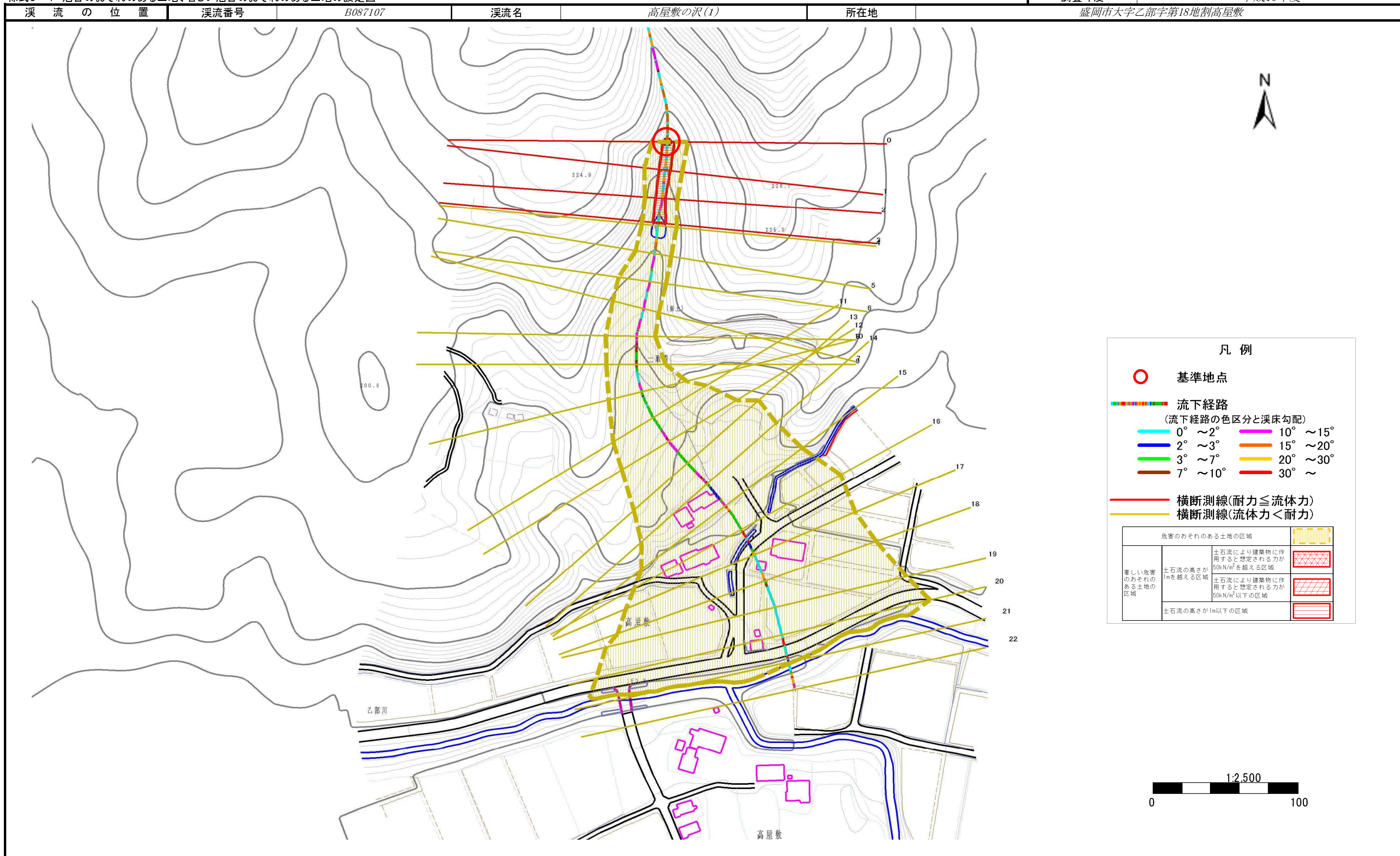


土石流区域調査

様式3-1 危害のおそれのある土地、著しい危害のおそれのある土地の設定図

調査年度

平成19年度



凡例

- 基準地点
- 流下経路
(流下経路の色区分と渓床勾配)

0° ~ 2°	10° ~ 15°
2° ~ 3°	15° ~ 20°
3° ~ 7°	20° ~ 30°
7° ~ 10°	30° ~
- 横断測線(耐力 ≤ 流体力)
- 横断測線(流体力 < 耐力)

危害のおそれのある土地の区域		
著しい危害のおそれのある土地の区域	土石流の高さが1mを超える区域	土石流により建築物に作用すると想定される力が50kN/m ² を超える区域
	土石流の高さが1m以下の区域	土石流により建築物に作用すると想定される力が50kN/m ² 以下の区域

土石流区域調書

様式3-2 建築物に作用すると想定される衝撃に関する事項

調査年度	平成19年度
所在地	盛岡市大字乙部字第18地割高屋敷

溪流の位置	溪流番号	B087107	溪流名	高屋敷の沢(1)	所在地	盛岡市大字乙部字第18地割高屋敷
-------	------	---------	-----	----------	-----	------------------

横断測線番号	土石流の高さh(m)	土石流の流体力Fd(kN/m ²)	建築物の耐力P2(kN/m ²)	横断測線番号	土石流の高さh(m)	土石流の流体力Fd(kN/m ²)	建築物の耐力P2(kN/m ²)
No.0	0.643379000	21.93537000	11.069350000				
No.1	0.546585000	14.72251000	12.780020000				
No.2	0.593125000	17.98646000	11.886710000				
No.3	0.501112000	13.98670000	13.815440000				
No.4	0.476804000	13.08955000	14.450860000				
No.5	0.460230000	12.18341000	14.922990000				
No.6	0.409322000	9.96100400	16.614420000				
No.7	0.498326000	12.75794000	13.885090000				
No.8	0.513963000	12.10478000	13.504040000				
No.9	0.403570000	8.38412400	16.832590000				
No.10	0.372641000	6.90687400	18.121830000				
No.11	0.361523000	5.67956600	18.639490000				
No.12	0.358675000	5.24388800	18.777250000				
No.13	0.357694000	5.05672000	18.825240000				
No.14	0.355362000	5.12331600	18.940370000				
No.15	0.356474000	4.75421200	18.885260000				
No.16	0.350101000	4.92888100	19.205710000				
No.17	0.356093000	4.76439500	18.904100000				
No.18	0.355828000	4.48196200	18.917250000				
No.19	0.356785000	3.77547500	18.869950000				
No.20	0.359156000	3.42798800	18.753850000				
No.21	0.332323000	4.00392000	20.164880000				
No.22	0.363538000	3.06494400	18.543290000				