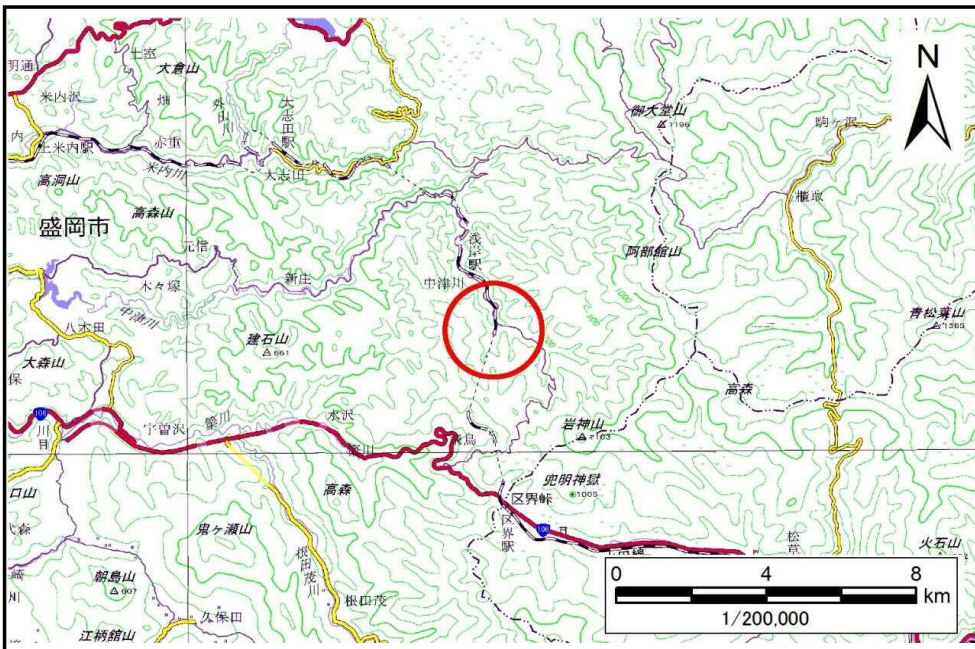


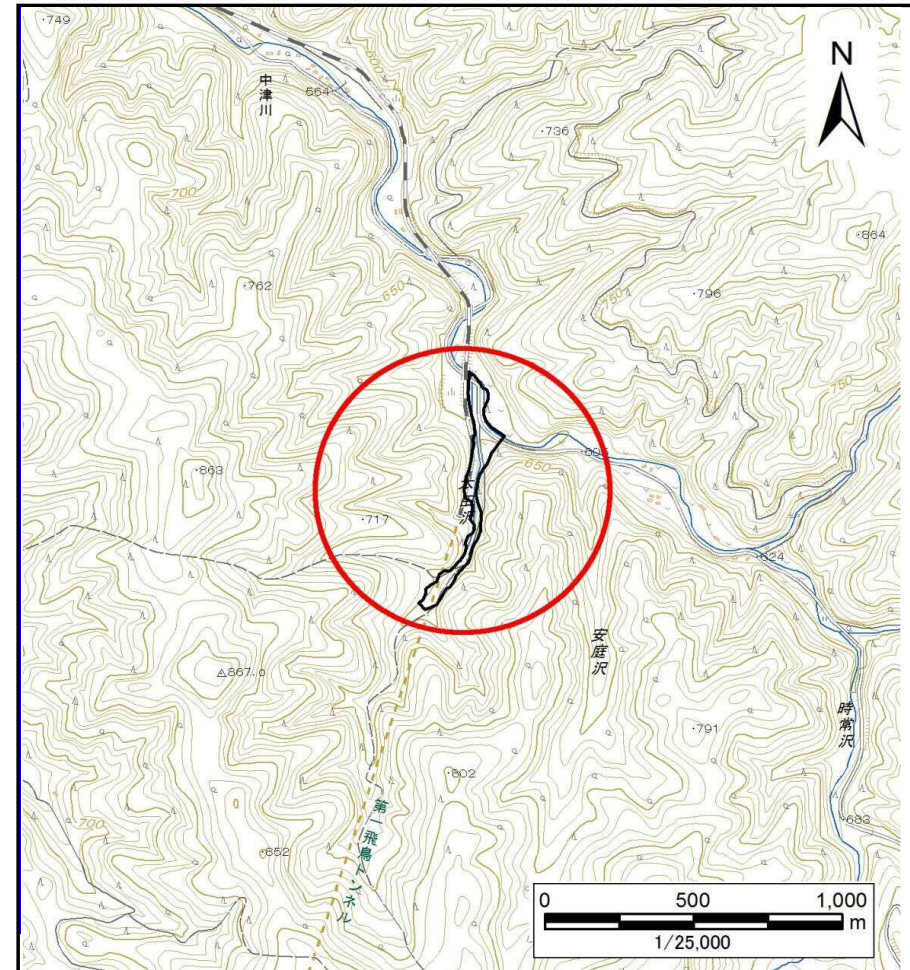
土砂災害防止に関する基礎調査(土石流)

表紙 概況,位置図

自然現象の種類	土石流
溪流番号	B078108
水系名	北上川
河川名	中津川
溪流名	本田沢
所在地	盛岡市新庄中津川
調査機関	岩手県盛岡広域振興局土木部



概況図(S=1:200,000)



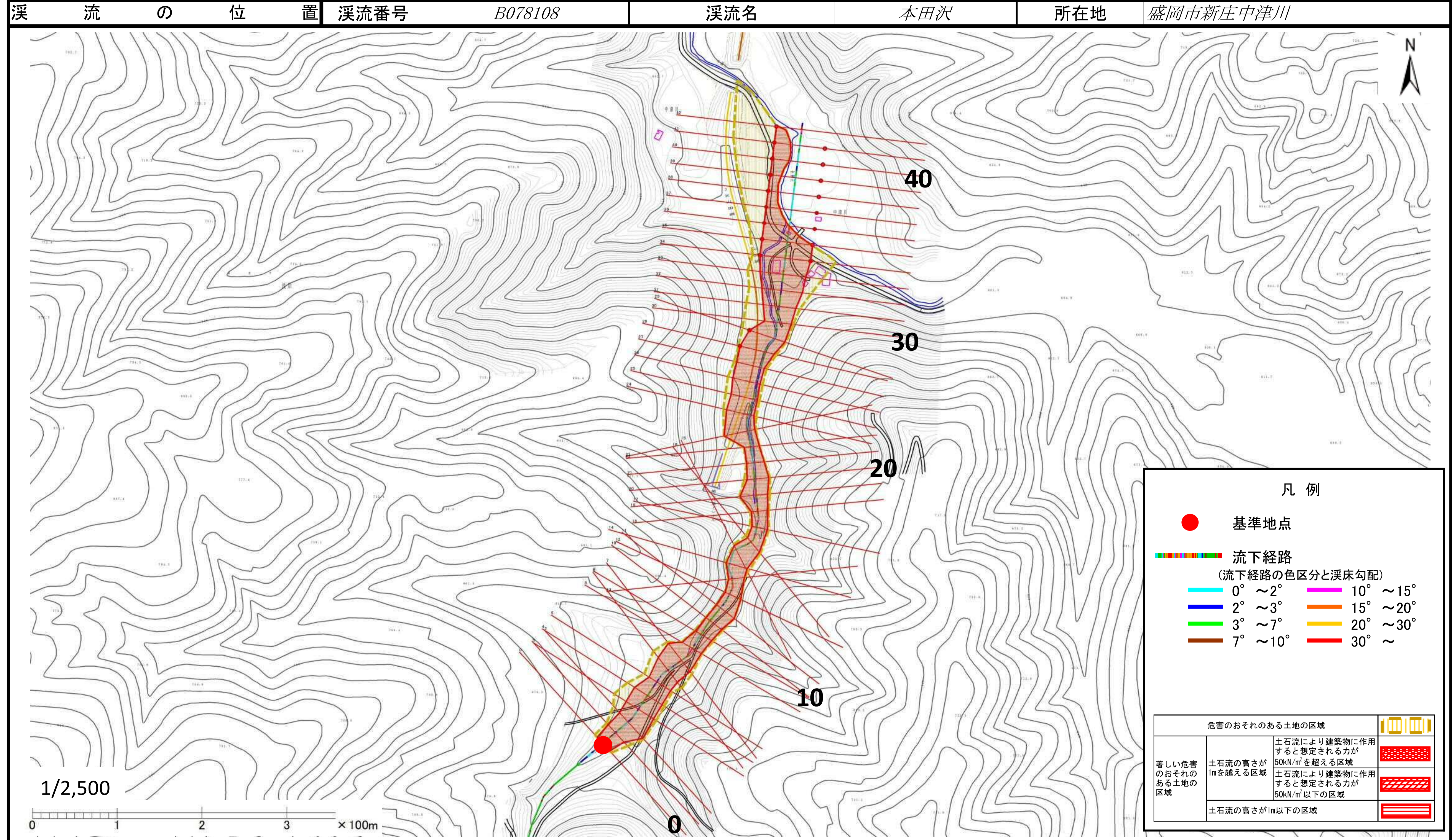
位置図(S=1:25,000)

国土地理院の電子地形図200,000『盛岡』及び電子地形図25,000『大志田』を掲載

土石流区域調査

様式3-1 危害のおそれのある土地、著しい危害のおそれのある土地の設定図

調査年度 平成29年度



土石流区域調書

様式3-2 建築物に作用すると想定される衝撃に関する事項

調査年度	平成29年度
------	--------

溪流の位置		溪流番号	溪流名		所在地
		B078108	本田沢		盛岡市新庄中津川

横断測線番号	土石流の高さh(m)	土石流の流体力Fd(kN/m ²)	建築物の耐力P2(kN/m ²)	横断測線番号	土石流の高さh(m)	土石流の流体力Fd(kN/m ²)	建築物の耐力P2(kN/m ²)
No.0	2.27	34.72	4.66	No.27	1.81	19.30	5.14
No.1	1.96	29.50	4.94	No.28	1.27	11.60	6.38
No.2	1.55	21.49	5.60	No.29	1.29	11.32	6.33
No.3	1.67	19.57	5.36	No.30	2.05	16.11	4.84
No.4	1.66	19.80	5.38	No.31	1.87	12.46	5.05
No.5	1.95	22.82	4.95	No.32	1.60	11.14	5.51
No.6	1.75	16.94	5.22	No.33	1.44	10.62	5.87
No.7	1.65	14.47	5.41	No.34	1.31	10.56	6.26
No.8	2.14	21.24	4.76	No.35	1.32	10.33	6.21
No.9	2.46	23.90	4.56	No.36	1.24	11.75	6.50
No.10	2.34	23.40	4.62	No.37	1.29	10.91	6.33
No.11	2.15	21.18	4.75	No.38	1.35	9.98	6.14
No.12	2.51	26.96	4.54	No.39	1.37	9.61	6.06
No.13	2.53	31.77	4.54	No.40	1.36	9.83	6.11
No.14	2.21	22.09	4.70	No.41	1.42	8.94	5.92
No.15	1.98	16.78	4.91	No.42	1.59	6.58	5.53
No.16	2.42	23.53	4.58				
No.17	2.73	27.24	4.50				
No.18	2.67	26.45	4.51				
No.19	1.87	18.78	5.05				
No.20	2.10	24.10	4.79				
No.21	2.36	28.79	4.61				
No.22	2.63	32.05	4.51				
No.23	1.75	16.89	5.23				
No.24	1.85	18.65	5.08				
No.25	1.86	20.09	5.07				
No.26	1.80	19.66	5.14				