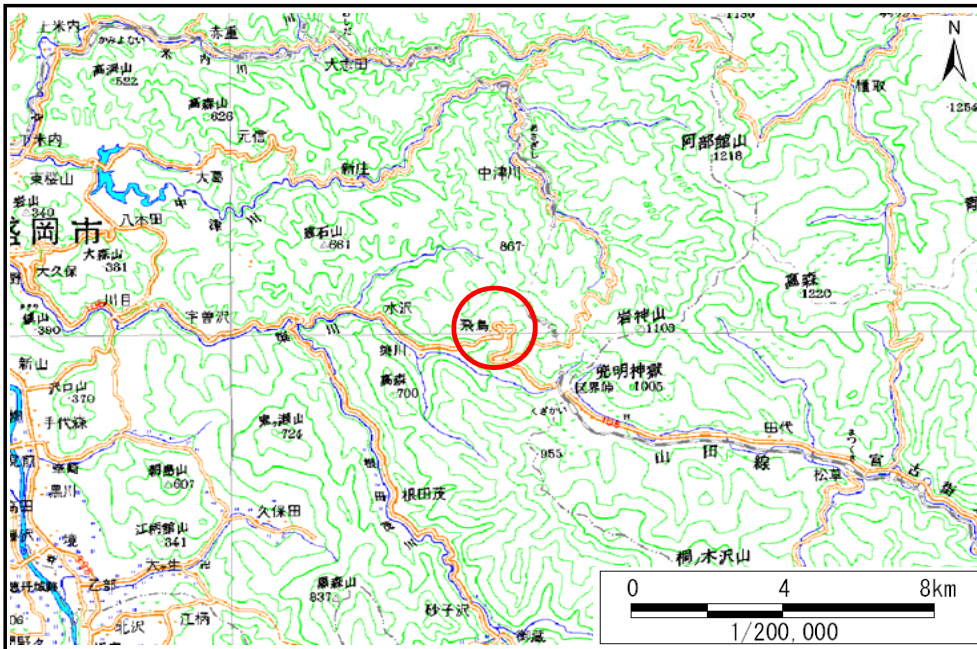


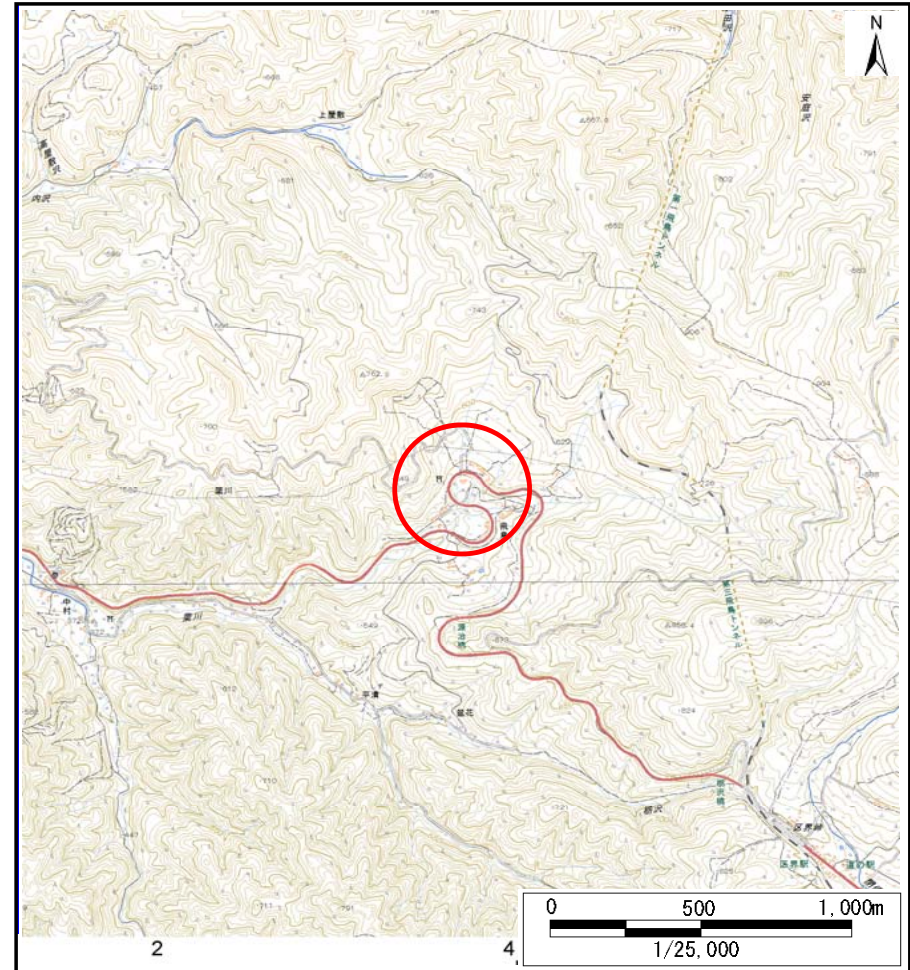
土砂災害防止に関する基礎調査(土石流)

表紙 位置,位置図

自然現象の種類	土石流
溪流番号	B078107
水系名	北上川
河川名	築川
溪流名	飛鳥の沢
所在地	盛岡市築川字第2地割
調査機関	盛岡広域振興局土木部



概況図(S=1:200,000)



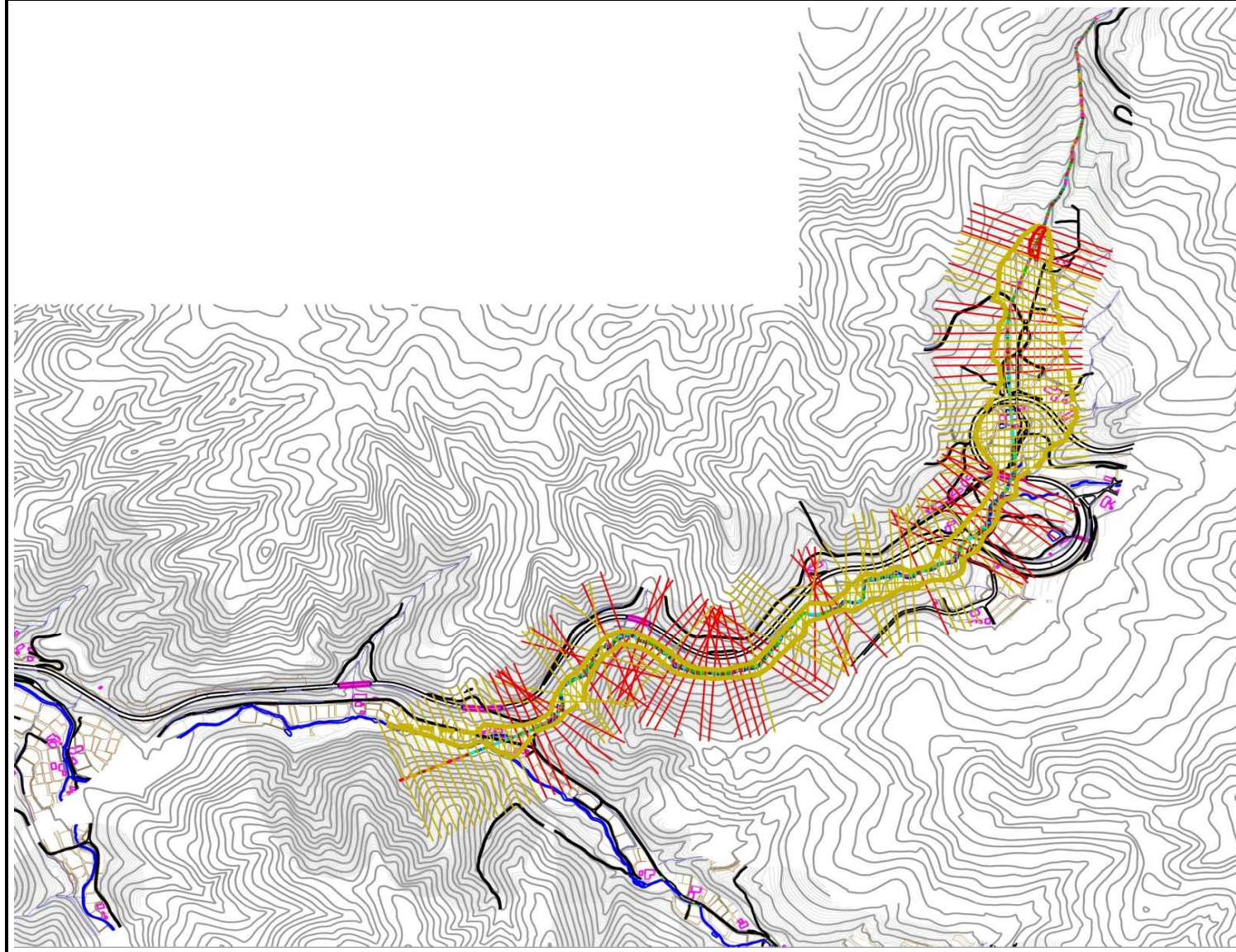
位置図(S=1:25,000)

土石流区域調査

様式3-1 危害のおそれのある土地、著しい危害のおそれのある土地の設定図

調査年度	平成28年度
所在地	盛岡市鑓川字第2地割

溪流の位置	溪流番号	B078107	溪流名	飛鳥の沢	所在地
-------	------	---------	-----	------	-----

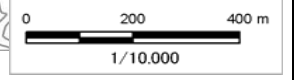


凡例

- 基準地点
- 流下経路
(流下経路の色区分と深床勾配)

0° ~ 2°	10° ~ 15°
2° ~ 3°	15° ~ 20°
3° ~ 7°	20° ~ 30°
7° ~ 10°	30° ~
- 横断測線(耐力 ≤ 流体力)
- 横断測線(流体力 < 耐力)

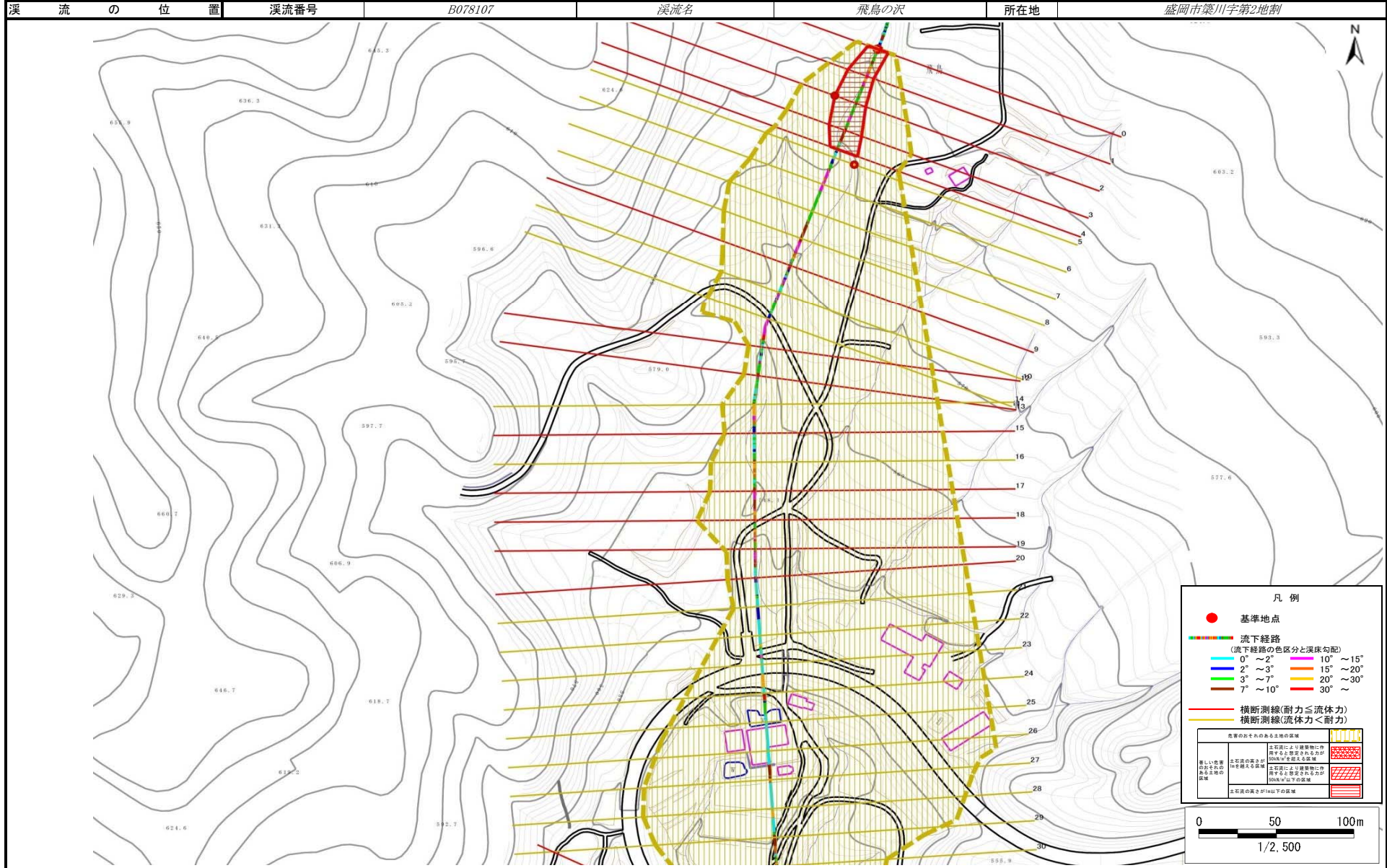
危害のおそれのある土地の区域	土石流により建築物に作用すると想定される方が顕著な区域
著しい危害のおそれのある土地の区域	土石流により建築物に作用すると想定される方が顕著な区域
土石流の高さが1m以下の区域	



土石流区域調査

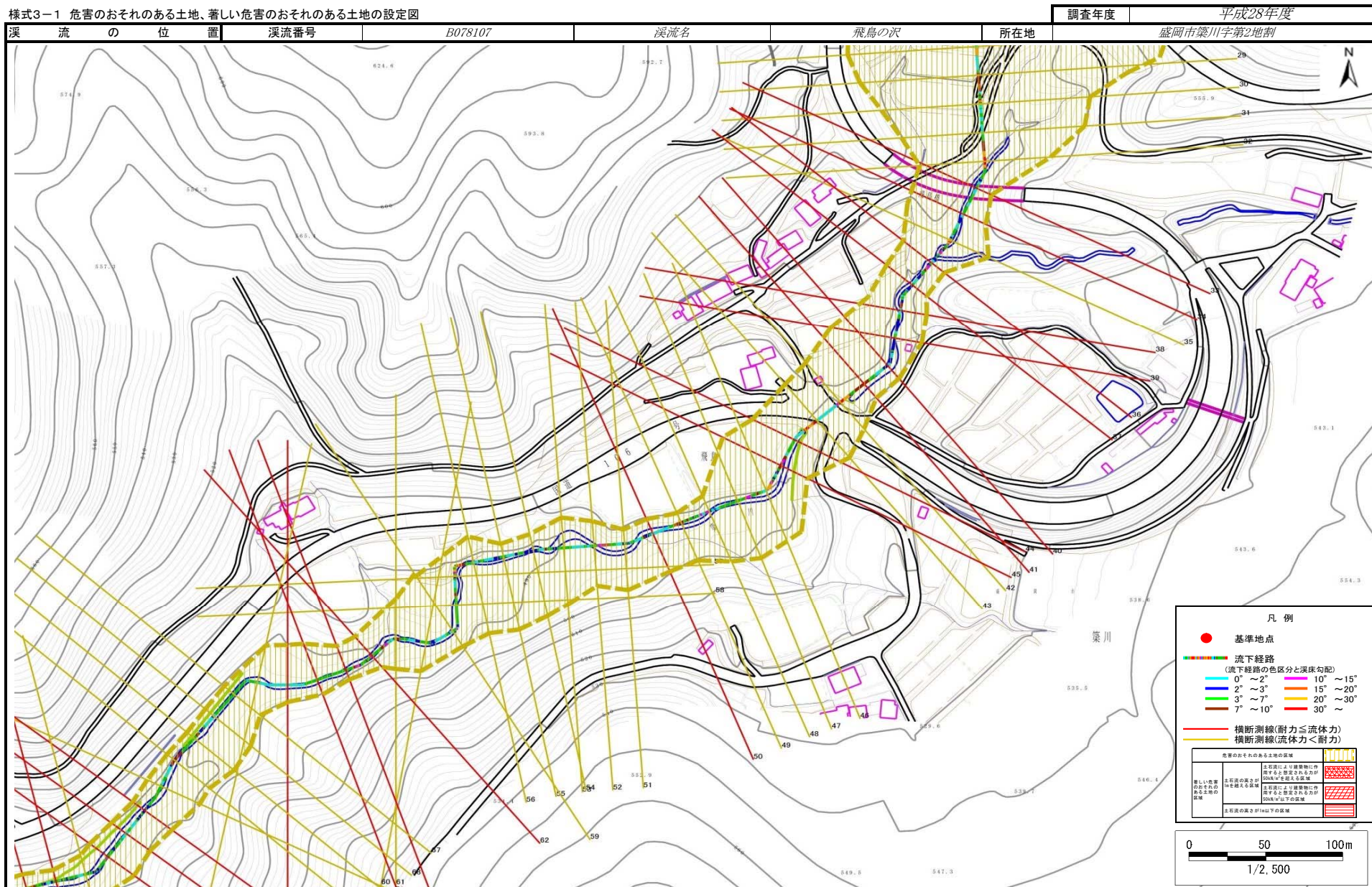
様式3-1 危害のおそれのある土地、著しい危害のおそれのある土地の設定図

調査年度	平成28年度
所在地	盛岡市築川字第2地割



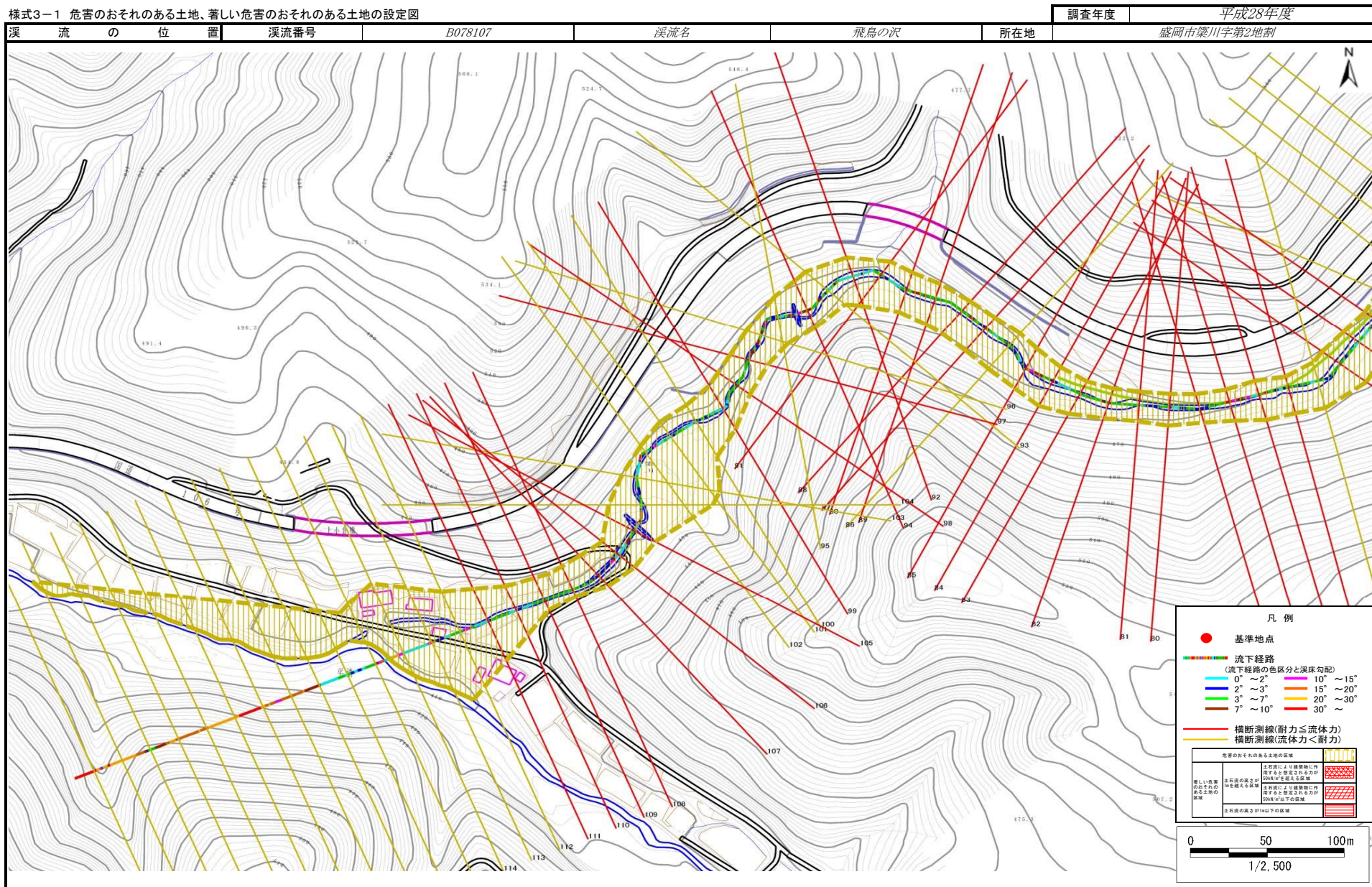
土石流区域調査

様式3-1 危害のおそれのある土地、著しい危害のおそれのある土地の設定図



土石流区域調査

様式3-1 危害のおそれのある土地、著しい危害のおそれのある土地の設定図



土石流区域調書

様式3-2 建築物に作用すると想定される衝撃に関する事項

調査年度	平成28年度
所在地	盛岡市築川字第2地割

溪流の位置	溪流番号	B078107	溪流名	飛鳥の沢	所在地	盛岡市築川字第2地割	
横断測線番号	土石流の高さh(m)	土石流の流体力Fd(kN/m ²)	建築物の耐力P2(kN/m ²)	横断測線番号	土石流の高さh(m)	土石流の流体力Fd(kN/m ²)	建築物の耐力P2(kN/m ²)
No.0	1.03	22.68	7.47	No.27	0.70	6.56	10.17
No.1	0.88	17.46	8.44	No.28	0.67	7.34	10.67
No.2	0.65	11.85	10.92	No.29	0.67	7.17	10.56
No.3	0.76	13.13	9.55	No.30	0.66	7.52	10.78
No.4	0.84	14.99	8.78	No.31	0.66	7.57	10.82
No.5	0.66	10.21	10.72	No.32	0.61	8.64	11.46
No.6	0.65	10.55	10.87	No.33	1.13	22.75	6.97
No.7	0.65	10.69	10.94	No.34	1.08	19.34	7.21
No.8	0.65	10.63	10.91	No.35	0.63	8.77	11.15
No.9	0.86	16.64	8.59	No.36	0.96	16.91	7.91
No.10	0.66	10.08	10.70	No.37	0.93	14.96	8.10
No.11	0.66	10.09	10.71	No.38	0.92	15.03	8.13
No.12	1.31	28.58	6.24	No.39	0.83	12.06	8.82
No.13	1.12	20.33	7.02	No.40	1.04	14.03	7.39
No.14	0.67	9.10	10.55	No.41	1.22	17.47	6.58
No.15	0.97	17.50	7.82	No.42	0.79	5.17	9.27
No.16	0.66	9.47	10.73	No.43	0.79	5.02	9.21
No.17	1.16	21.49	6.85	No.44	1.21	10.55	6.60
No.18	0.99	14.30	7.67	No.45	1.38	11.26	6.05
No.19	1.01	13.85	7.60	No.46	0.79	5.13	9.28
No.20	0.79	11.33	9.25	No.47	0.77	5.38	9.46
No.21	0.67	8.77	10.62	No.48	0.77	5.34	9.43
No.22	0.71	6.47	10.11	No.49	0.76	5.42	9.49
No.23	0.71	6.50	10.13	No.50	0.97	7.94	7.85
No.24	0.65	7.59	10.83	No.51	0.77	5.42	9.48
No.25	0.68	6.98	10.44	No.52	0.79	8.62	9.26
No.26	0.69	6.84	10.35	No.53	0.65	7.40	10.83

土石流区域調査

様式3-2 建築物に作用すると想定される衝撃に関する事項

調査年度	平成28年度
所在地	盛岡市築川字第2地割

溪流の位置	溪流番号	B078107	溪流名	飛鳥の沢	所在地	盛岡市築川字第2地割	
横断測線番号	土石流の高さh(m)	土石流の流体力Fd(kN/m ²)	建築物の耐力P2(kN/m ²)	横断測線番号	土石流の高さh(m)	土石流の流体力Fd(kN/m ²)	建築物の耐力P2(kN/m ²)
No.54	0.75	5.65	9.66	No.81	1.29	10.87	6.34
No.55	0.73	5.97	9.88	No.82	1.11	9.34	7.06
No.56	0.75	5.56	9.59	No.83	1.08	9.79	7.21
No.57	0.77	5.31	9.41	No.84	1.08	9.27	7.20
No.58	0.76	5.44	9.51	No.85	0.93	8.40	8.10
No.59	0.97	7.66	7.81	No.86	0.89	7.99	8.36
No.60	0.90	6.44	8.31	No.87	0.97	10.18	7.80
No.61	0.88	6.95	8.43	No.88	1.05	10.66	7.35
No.62	1.10	8.84	7.11	No.89	0.90	8.48	8.30
No.63	1.21	11.44	6.63	No.90	1.07	11.61	7.24
No.64	1.13	10.43	6.96	No.91	0.96	9.71	7.87
No.65	0.94	8.15	8.04	No.92	1.00	9.40	7.64
No.66	0.74	5.74	9.72	No.93	0.85	7.02	8.68
No.67	0.75	5.71	9.70	No.94	0.98	9.52	7.74
No.68	0.75	5.64	9.65	No.95	0.73	5.92	9.85
No.69	0.75	5.60	9.62	No.96	0.71	6.20	10.04
No.70	0.73	5.99	9.90	No.97	0.92	9.24	8.14
No.71	0.74	5.85	9.80	No.98	0.97	9.69	7.84
No.72	1.09	9.34	7.14	No.99	0.97	9.44	7.82
No.73	1.17	8.92	6.78	No.100	0.73	5.90	9.84
No.74	1.11	8.16	7.07	No.101	0.73	5.88	9.82
No.75	0.90	6.61	8.33	No.102	0.73	5.98	9.89
No.76	1.14	9.81	6.93	No.103	0.73	5.92	9.85
No.77	1.29	10.17	6.33	No.104	0.75	5.70	9.69
No.78	1.37	12.12	6.08	No.105	1.02	10.63	7.51
No.79	1.47	14.01	5.80	No.106	1.77	20.68	5.19
No.80	1.31	10.74	6.26	No.107	1.40	13.89	6.00

土石流区域調書

様式3-2 建築物に作用すると想定される衝撃に関する事項

調査年度 平成28年度

渓流の位置		渓流番号	渓流名		所在地		
		B078107	飛鳥の沢		盛岡市築川字第2地割		
横断測線番号	土石流の高さh(m)	土石流の流体力Fd(kN/m ²)	建築物の耐力P2(kN/m ²)	横断測線番号	土石流の高さh(m)	土石流の流体力Fd(kN/m ²)	建築物の耐力P2(kN/m ²)
No.108	1.47	15.05	5.79				
No.109	1.44	14.87	5.88				
No.110	1.34	13.59	6.18				
No.111	1.28	13.24	6.36				
No.112	0.75	5.59	9.61				
No.113	0.74	5.84	9.79				
No.114	0.75	5.70	9.69				
No.115	0.79	5.12	9.27				
No.116	0.82	4.45	8.93				
No.117	0.84	4.09	8.74				
No.118	1.27	1.50	6.39				
No.119	0.00	0.00	0.00				
No.120	0.00	0.00	0.00				
No.121	0.00	0.00	0.00				
No.122	0.00	0.00	0.00				
No.123	0.00	0.00	0.00				
No.124	0.00	0.00	0.00				
No.125	0.00	0.00	0.00				