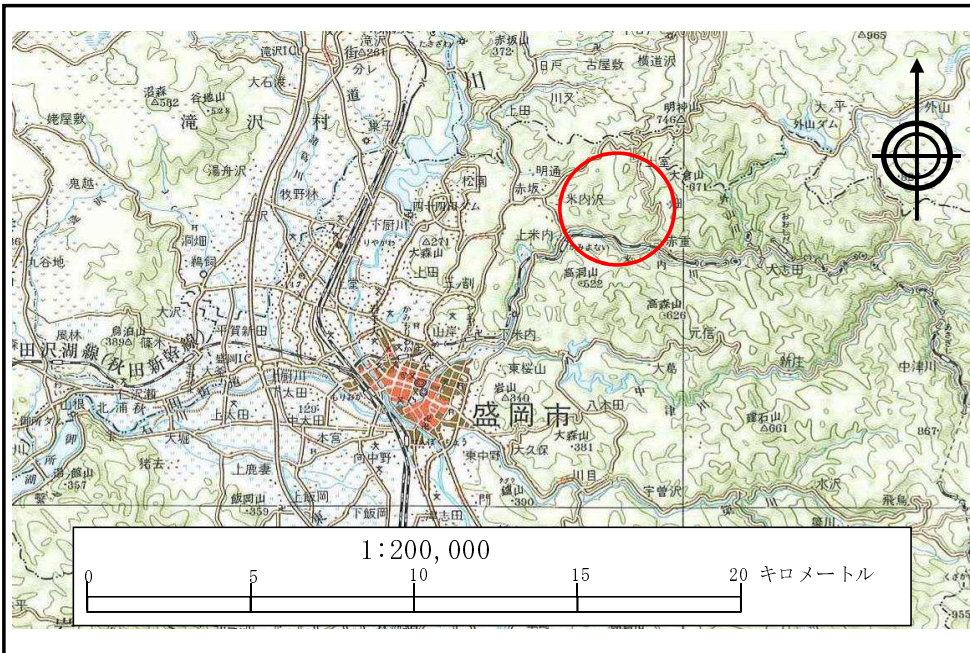


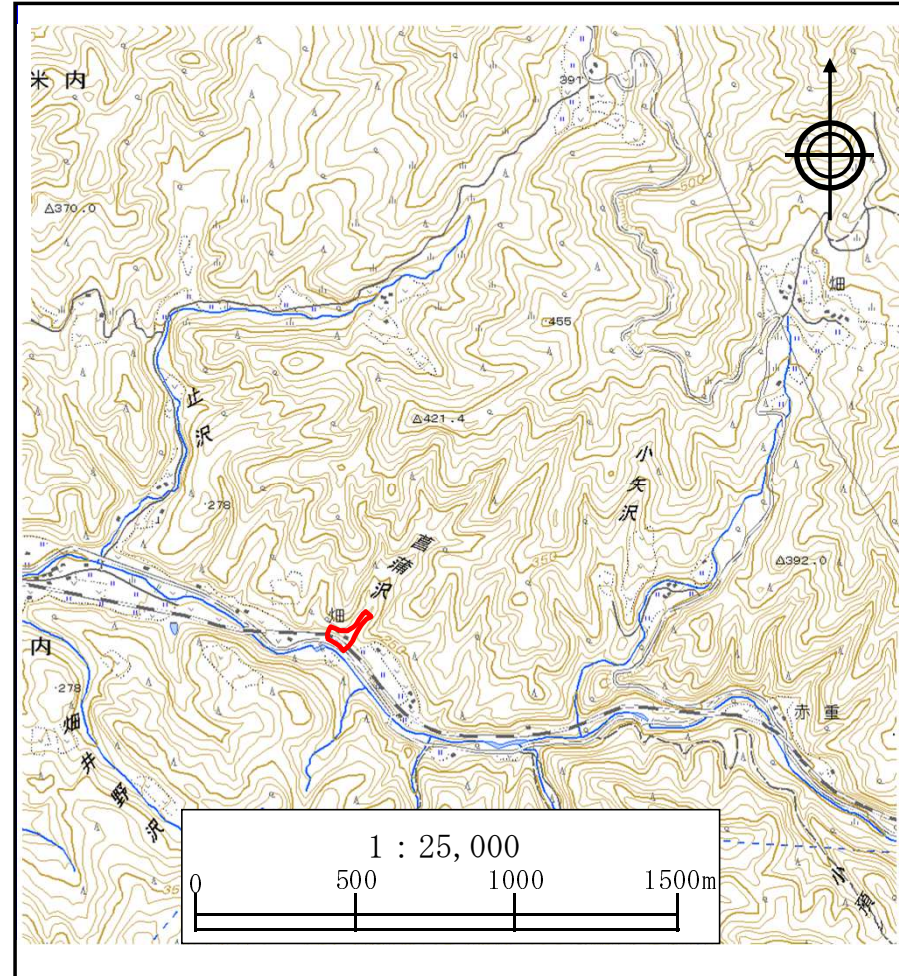
# 土砂災害防止に関する基礎調査(土石流)

表紙 位置,位置図

自然現象の種類	土石流
溪流番号	B077104
水系名	北上川
河川名	米内川
溪流名	菖蒲沢
所在地	盛岡市大字上米内字畑
調査機関	盛岡地方振興局



位置図(S=1:200,000)

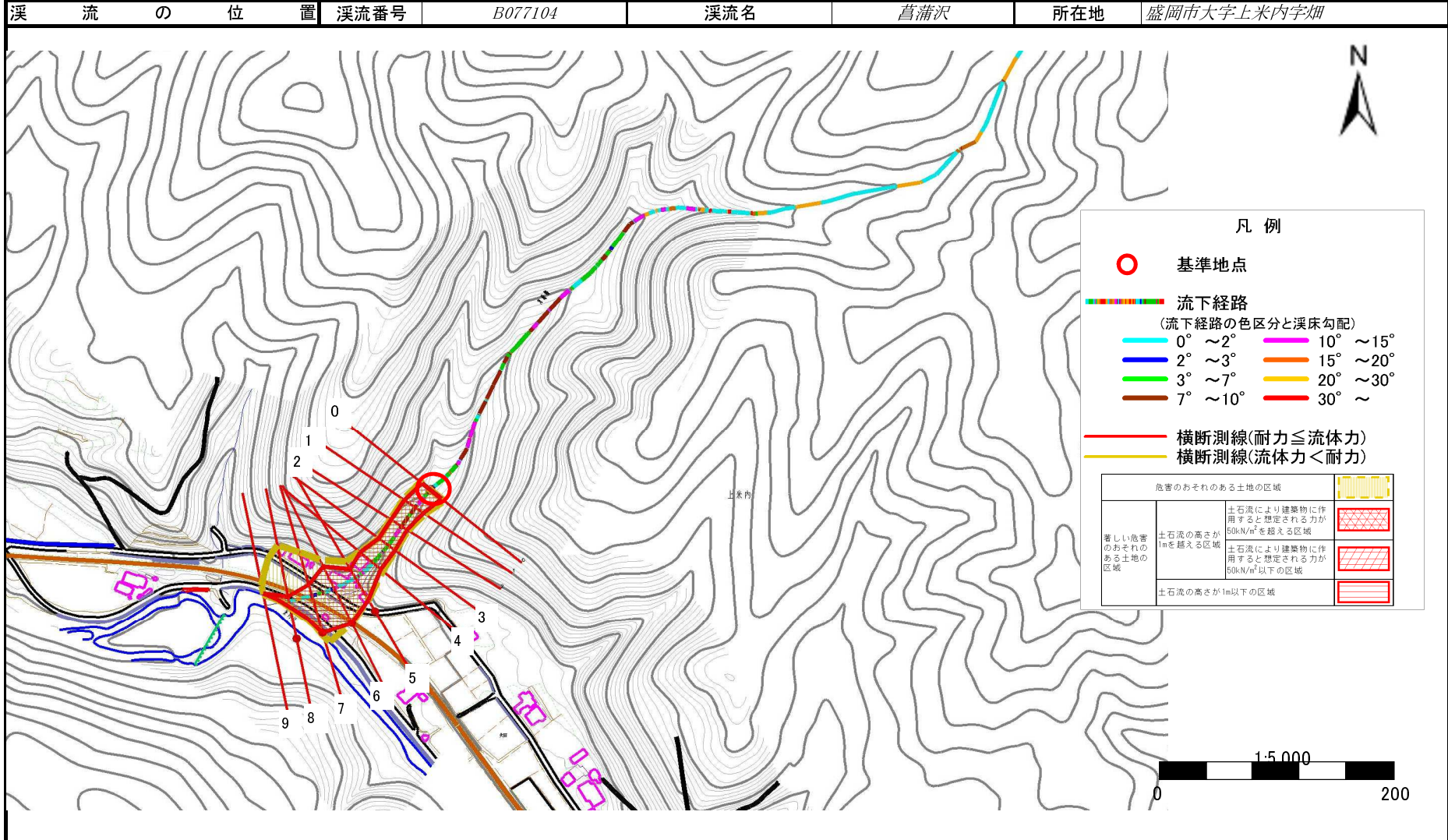


概況図(S=1:25,000)

# 土石流区域調査

様式3-1 危害のおそれのある土地、著しい危害のおそれのある土地の設定図

調査年度	平成19年度
溪流番号	B077104
溪流名	菖蒲沢
所在地	盛岡市大字上米内字畑



**凡例**

- 基準地点
- 流下経路  
(流下経路の色区分と溪床勾配)
 

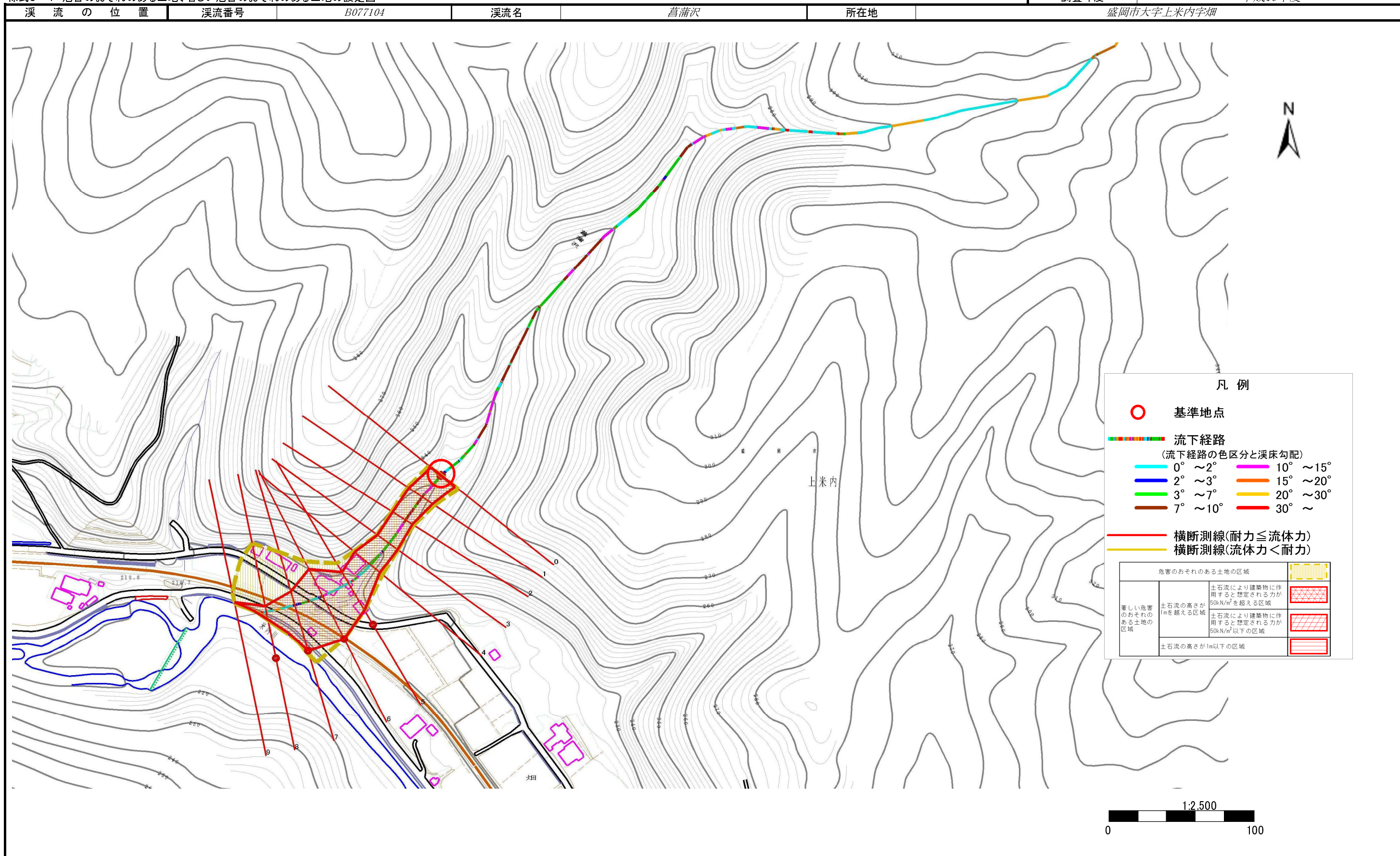
0° ~ 2°	10° ~ 15°
2° ~ 3°	15° ~ 20°
3° ~ 7°	20° ~ 30°
7° ~ 10°	30° ~
- 横断測線(耐力 ≤ 流体力)
- 横断測線(流体力 < 耐力)

危害のおそれのある土地の区域		図記号
著しい危害のおそれのある土地の区域	土石流の高さが1mを超える区域	土石流により建築物に作用すると想定される力が50kN/m <sup>2</sup> を超える区域
	土石流の高さが1m以下の区域	土石流により建築物に作用すると想定される力が50kN/m <sup>2</sup> 以下の区域

# 土石流区域調査

様式3-1 危害のおそれのある土地、著しい危害のおそれのある土地の設定図

調査年度	平成19年度
所在地	盛岡市大字上米内字畑



### 土 石 流 区 域 調 査

様式3-2 建築物に作用すると想定される衝撃に関する事項

調査年度 平成19年度

渓流の位置
溪流番号 *B077104*
溪流名 *菖蒲沢*
所在地 *盛岡市大字上米内字畑*

横断測線番号	土石流の高さh(m)	土石流の流体力Fd(kN/m <sup>2</sup> )	建築物の耐力P2(kN/m2)	横断測線番号	土石流の高さh(m)	土石流の流体力Fd(kN/m <sup>2</sup> )	建築物の耐力P2(kN/m2)
<i>No.0</i>	<i>2.236969000</i>	<i>57.35816000</i>	<i>4.692279000</i>				
<i>No.1</i>	<i>2.326594000</i>	<i>61.36256000</i>	<i>4.635048000</i>				
<i>No.2</i>	<i>2.632918000</i>	<i>72.66654000</i>	<i>4.518641000</i>				
<i>No.3</i>	<i>2.479235000</i>	<i>70.96436000</i>	<i>4.562427000</i>				
<i>No.4</i>	<i>2.107951000</i>	<i>56.28049000</i>	<i>4.795500000</i>				
<i>No.5</i>	<i>1.111048000</i>	<i>21.40051000</i>	<i>7.077777000</i>				
<i>No.6</i>	<i>1.109121000</i>	<i>19.23640000</i>	<i>7.087030000</i>				
<i>No.7</i>	<i>1.113385000</i>	<i>16.95716000</i>	<i>7.066598000</i>				
<i>No.8</i>	<i>1.119308000</i>	<i>15.72100000</i>	<i>7.038500000</i>				
<i>No.9</i>	<i>1.913141000</i>	<i>34.56556000</i>	<i>5.004622000</i>				