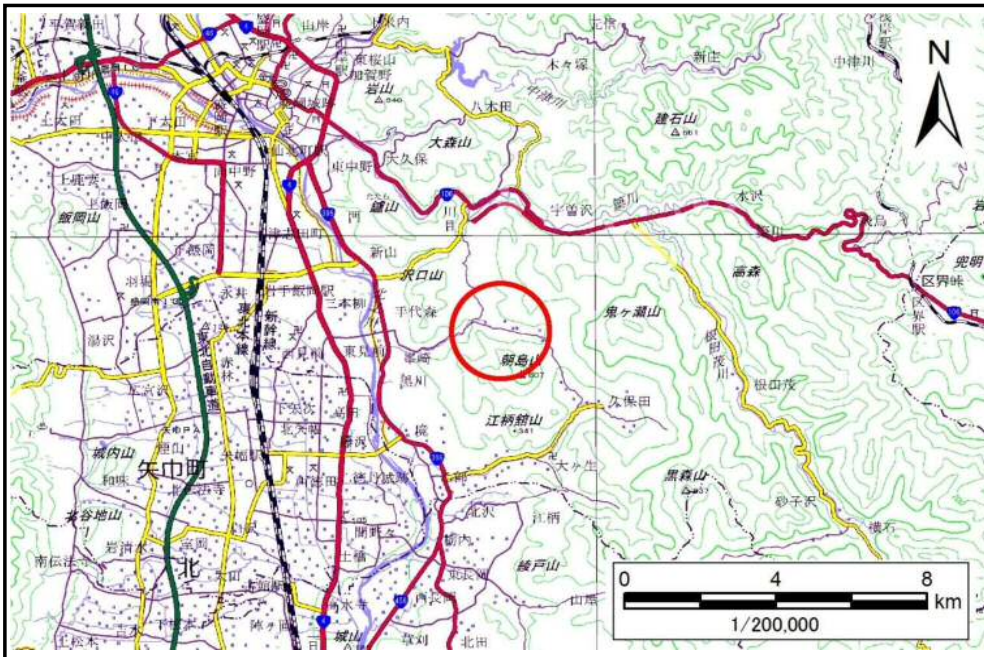


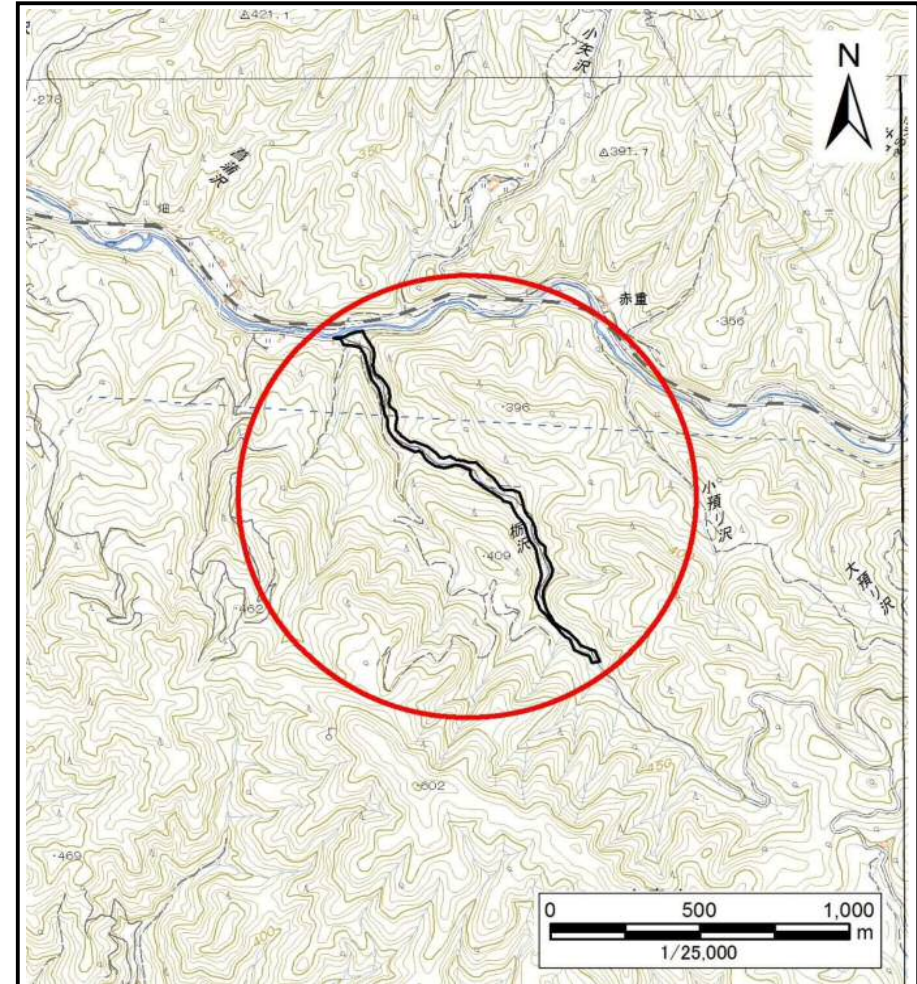
# 土砂災害防止に関する基礎調査(土石流)

表紙 概況,位置図

自然現象の種類	土石流
溪流番号	B077103
水系名	北上川
河川名	米内川
溪流名	栢沢
所在地	盛岡市上米内畑
調査機関	岩手県盛岡広域振興局土木部



概況図(S=1:200,000)



位置図(S=1:25,000)

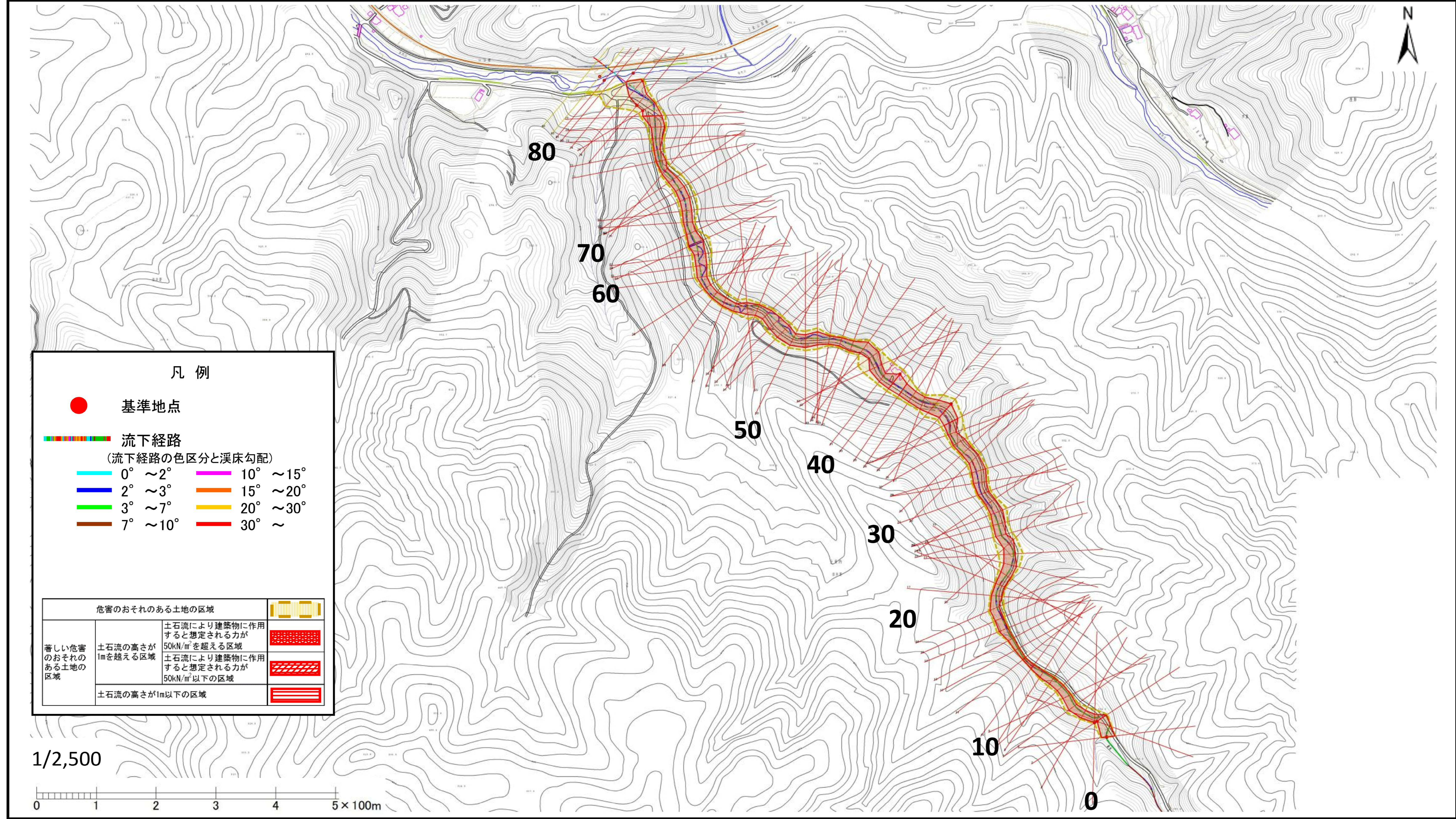
国土地理院の電子地形図200,000『盛岡』及び電子地形図25,000『盛岡、大志田』を掲載

# 土石流区域調査

様式3-1 危害のおそれのある土地、著しい危害のおそれのある土地の設定図

調査年度 平成29年度

溪流の位置 溪流番号 B077103 溪流名 栢沢 所在地 盛岡市上米内畑



## 土石流区域調書

様式3-2 建築物に作用すると想定される衝撃に関する事項

調査年度 平成29年度

溪流の位置		溪流番号	溪流名		橋沢	所在地	
		B077103				盛岡市上米内畑	
横断測線番号	土石流の高さh(m)	土石流の流体力Fd(kN/m <sup>2</sup> )	建築物の耐力P2(kN/m <sup>2</sup> )	横断測線番号	土石流の高さh(m)	土石流の流体力Fd(kN/m <sup>2</sup> )	建築物の耐力P2(kN/m <sup>2</sup> )
No.0	1.31	25.46	6.25	No.27	1.48	19.63	5.78
No.1	0.87	14.62	8.49	No.28	1.36	16.96	6.09
No.2	0.87	14.16	8.50	No.29	1.30	14.77	6.30
No.3	1.73	33.29	5.26	No.30	1.36	16.87	6.11
No.4	1.67	30.18	5.37	No.31	1.36	18.65	6.11
No.5	1.64	27.73	5.42	No.32	1.31	17.35	6.27
No.6	1.70	27.34	5.31	No.33	1.73	25.14	5.26
No.7	1.82	28.66	5.12	No.34	1.17	15.58	6.76
No.8	1.84	28.96	5.09	No.35	0.88	11.18	8.46
No.9	1.87	29.35	5.05	No.36	1.15	13.86	6.89
No.10	2.39	40.30	4.59	No.37	1.25	18.62	6.45
No.11	2.85	51.15	4.50	No.38	1.25	20.04	6.46
No.12	2.43	41.04	4.58	No.39	1.17	18.67	6.78
No.13	2.19	35.55	4.72	No.40	0.86	11.78	8.64
No.14	1.69	24.42	5.33	No.41	1.45	23.10	5.84
No.15	1.76	24.28	5.21	No.42	1.25	18.67	6.46
No.16	1.65	21.02	5.41	No.43	1.37	19.91	6.08
No.17	1.60	19.05	5.50	No.44	1.25	17.33	6.46
No.18	1.66	19.74	5.38	No.45	1.48	19.89	5.77
No.19	1.49	17.52	5.75	No.46	1.67	24.96	5.36
No.20	1.40	15.94	5.98	No.47	1.77	22.94	5.19
No.21	1.54	17.01	5.63	No.48	1.39	14.42	6.02
No.22	1.39	15.07	6.01	No.49	1.40	14.96	5.99
No.23	1.61	18.86	5.47	No.50	1.41	15.01	5.95
No.24	1.42	16.37	5.92	No.51	1.24	11.59	6.49
No.25	1.38	16.93	6.05	No.52	1.26	12.54	6.44
No.26	1.49	19.89	5.75	No.53	1.45	15.20	5.85

# 土石流区域調書

様式3-2 建築物に作用すると想定される衝撃に関する事項

調査年度	平成29年度
------	--------

溪流の位置		溪流番号	溪流名		橋沢	所在地	
		B077103				盛岡市上米内畑	
横断測線番号	土石流の高さh(m)	土石流の流体力Fd(kN/m <sup>2</sup> )	建築物の耐力P2(kN/m <sup>2</sup> )	横断測線番号	土石流の高さh(m)	土石流の流体力Fd(kN/m <sup>2</sup> )	建築物の耐力P2(kN/m <sup>2</sup> )
No.54	1.51	16.08	5.70	No.81	1.01	7.86	7.58
No.55	1.49	13.64	5.74	No.82	1.10	6.31	7.09
No.56	1.78	22.85	5.18	No.83	0.00	0.00	0.00
No.57	1.69	20.66	5.34				
No.58	1.80	23.34	5.16				
No.59	1.84	23.03	5.09				
No.60	1.65	19.51	5.40				
No.61	1.52	17.32	5.67				
No.62	1.53	16.12	5.66				
No.63	1.28	12.19	6.35				
No.64	1.60	19.31	5.50				
No.65	1.64	21.92	5.41				
No.66	1.70	18.43	5.31				
No.67	1.65	17.06	5.40				
No.68	1.67	18.02	5.37				
No.69	1.68	18.34	5.35				
No.70	1.91	21.59	5.00				
No.71	1.61	18.45	5.48				
No.72	2.15	28.32	4.75				
No.73	1.60	19.89	5.50				
No.74	1.38	13.33	6.05				
No.75	1.19	8.85	6.72				
No.76	0.97	8.47	7.80				
No.77	0.96	8.73	7.90				
No.78	0.98	8.38	7.77				
No.79	1.00	7.98	7.62				
No.80	1.13	12.77	6.96				