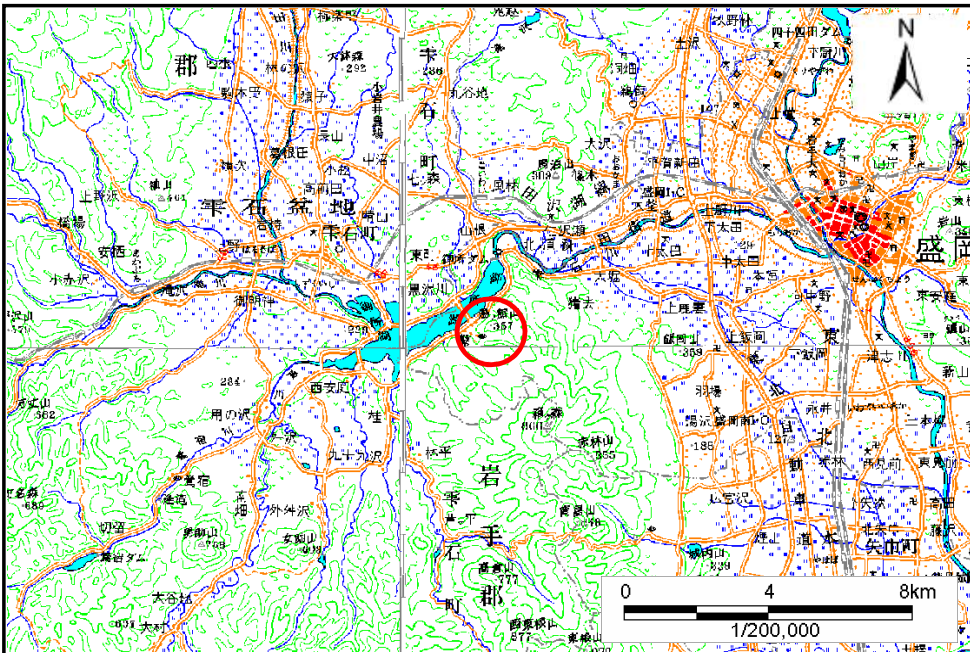


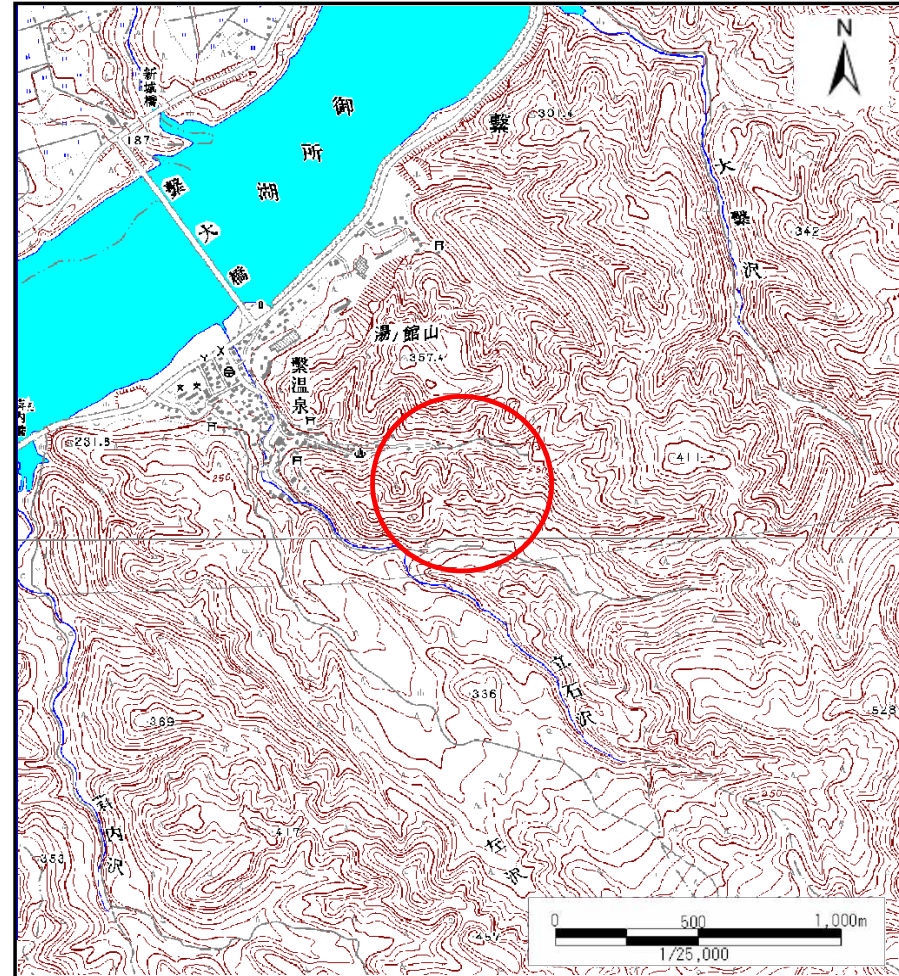
# 土砂災害防止に関する基礎調査(土石流)

表紙 位置位置図

自然現象の種類	土石流
溪流番号	B076104-2
水系名	北上川
河川名	雫石川
溪流名	塗沢の沢(2)
所在地	岩手県盛岡市繋字塗沢
調査機関	岩手県盛岡地方振興局



概況図(S=1:200,000)

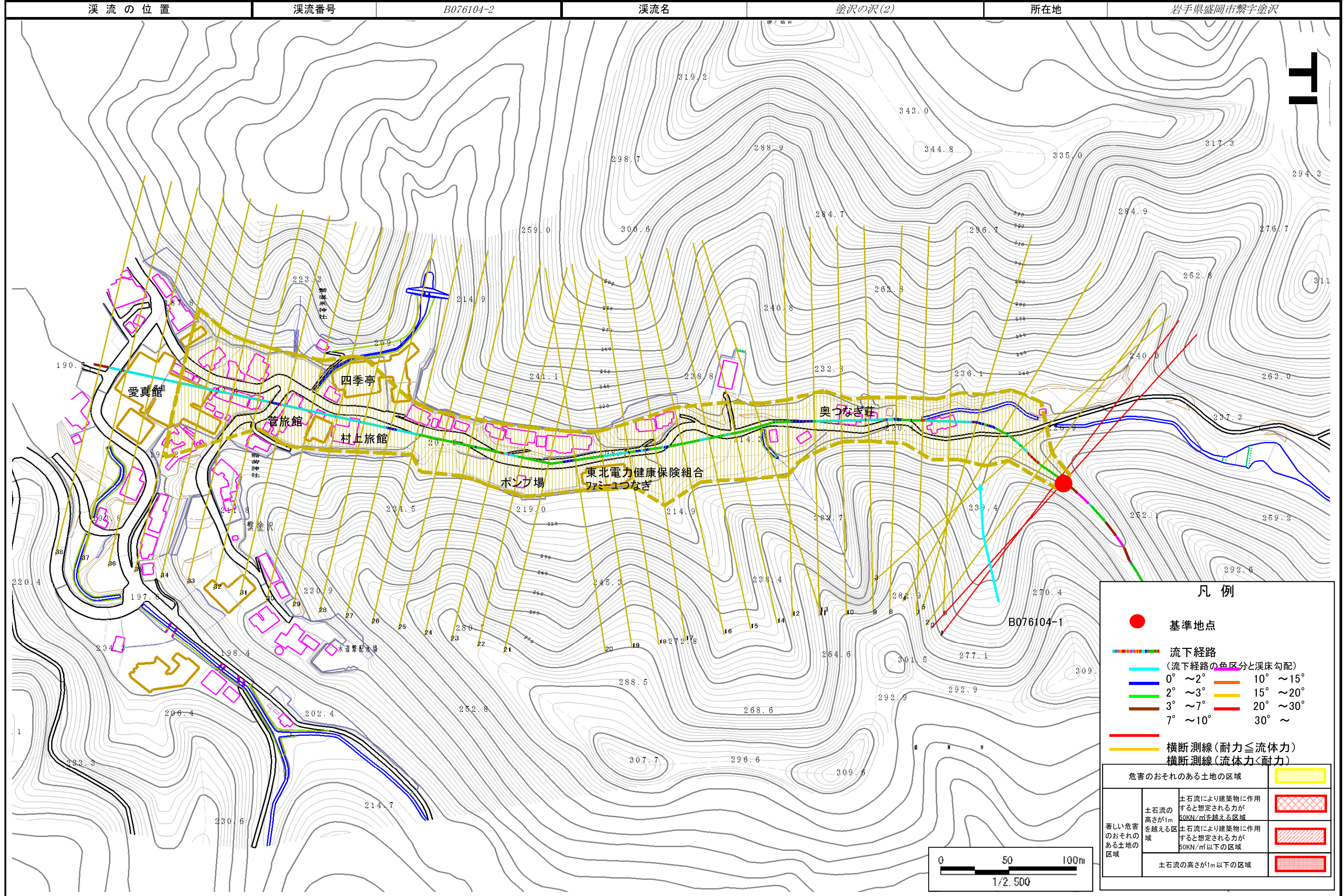


位置図(S=1:25,000)

# 土石流区域調書

様式3-1 危害のおそれのある土地、著しい危害のおそれのある土地の設定図

調査年度 平成20年度



## 土石流区域調書

様式3-2 建築物に作用すると想定される衝撃に関する事項

調査年度 平成20年度

溪流の位置	溪流番号	B076104-2	溪流名	塗沢の沢(2)	所在地	岩手県盛岡市繫字塗沢	
横断測線番号	土石流の高さh(m)	土石流の流体力Fd(kN/m <sup>2</sup> )	建築物の耐力P2(kN/m <sup>2</sup> )	横断測線番号	土石流の高さh(m)	土石流の流体力Fd(kN/m <sup>2</sup> )	建築物の耐力P2(kN/m <sup>2</sup> )
No.0	0.63	24.15	11.35	No.27	0.33	1.63	20.49
No.1	0.48	15.81	14.37	No.28	0.34	1.53	19.94
No.2	0.41	9.54	16.58	No.29	0.33	1.56	20.10
No.3	0.30	4.18	22.07	No.30	0.34	1.50	19.80
No.4	0.30	3.35	22.25	No.31	0.35	1.37	19.31
No.5	0.30	3.21	22.24	No.32	0.33	1.50	20.17
No.6	0.30	3.02	22.19	No.33	0.35	1.39	19.45
No.7	0.30	2.90	22.15	No.34	0.36	1.25	18.78
No.8	0.30	2.60	21.96	No.35	0.38	1.08	17.91
No.9	0.31	2.27	21.59				
No.10	0.31	2.21	21.51				
No.11	0.32	1.83	20.77				
No.12	0.33	1.72	20.48				
No.13	0.33	1.58	20.08				
No.14	0.33	1.59	20.12				
No.15	0.33	1.60	20.19				
No.16	0.33	1.60	20.22				
No.17	0.33	1.62	20.30				
No.18	0.33	1.59	20.14				
No.19	0.33	1.59	20.13				
No.20	0.34	1.53	19.90				
No.21	0.33	1.62	20.44				
No.22	0.32	1.66	20.68				
No.23	0.32	1.67	20.73				
No.24	0.32	1.67	20.75				
No.25	0.32	1.69	20.86				
No.26	0.32	1.70	20.95				