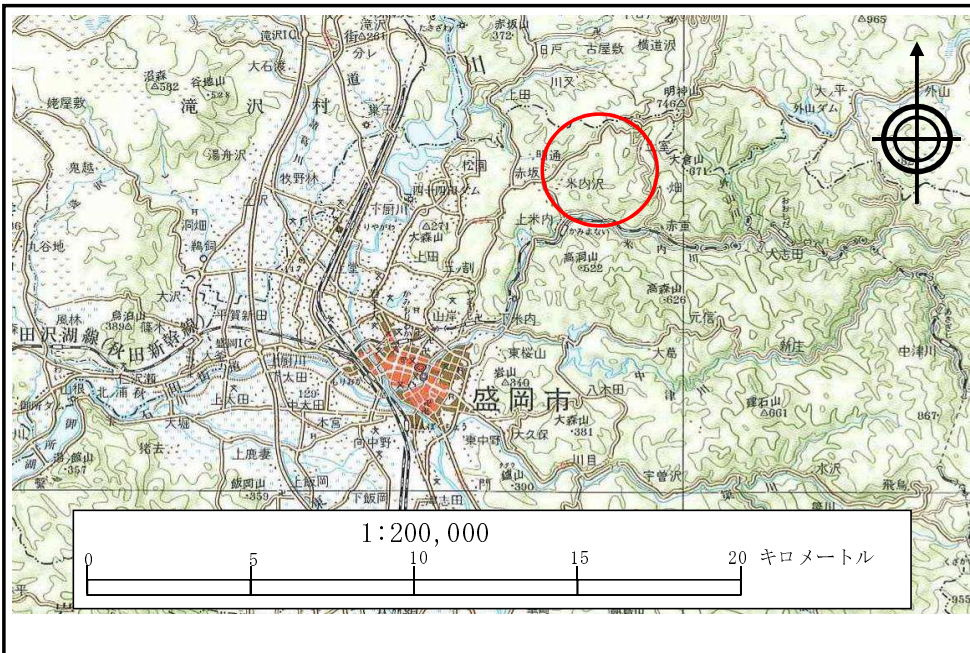


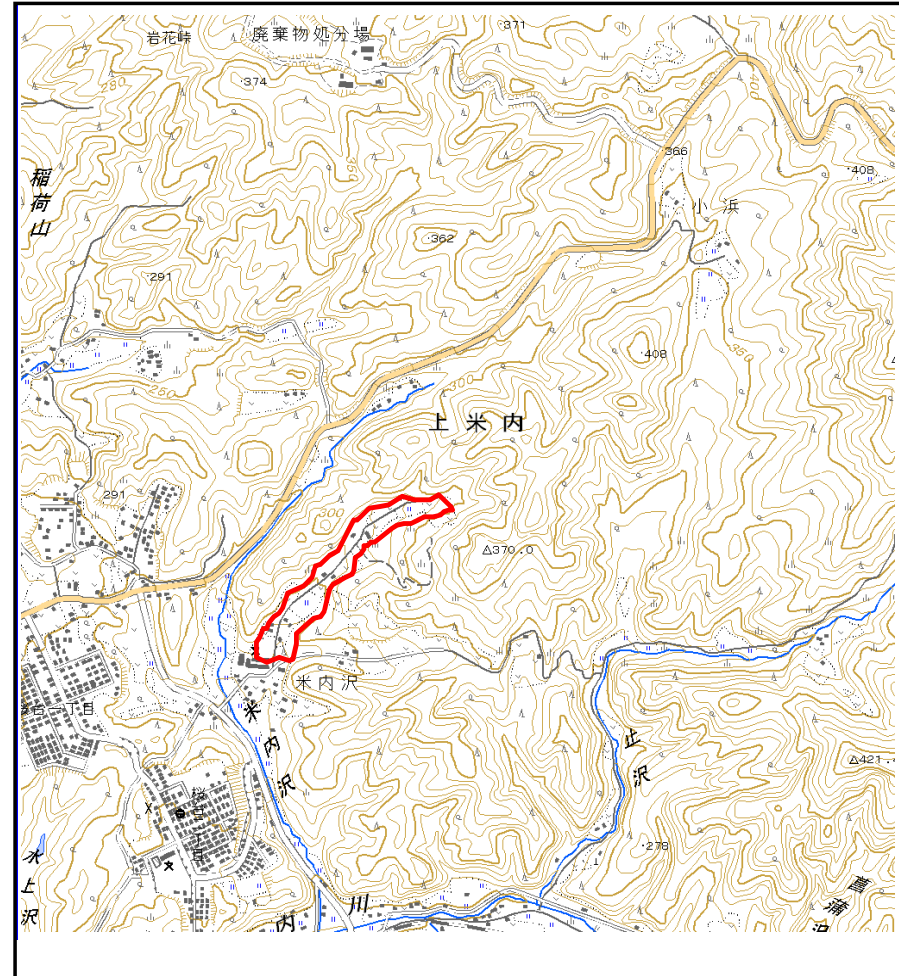
土砂災害防止に関する基礎調査(土石流)

表紙 位置,位置図

自然現象の種類	土石流
溪流番号	B067205
水系名	北上川
河川名	米内川
溪流名	米内沢(2)
所在地	盛岡市大字上米内字米内沢
調査機関	盛岡地方振興局



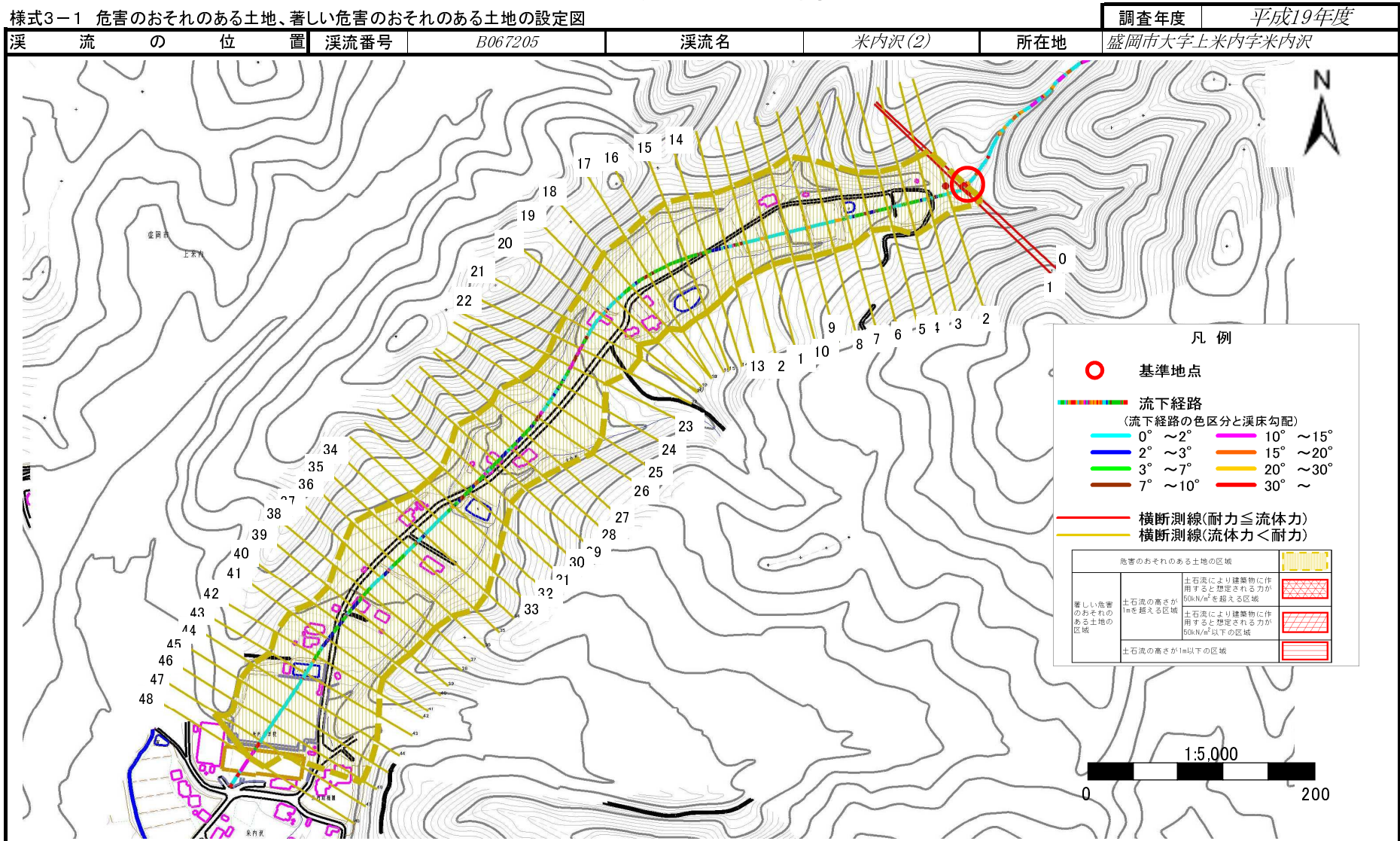
位置図(S=1:200,000)



概況図(S=1:25,000)

土石流区域調査

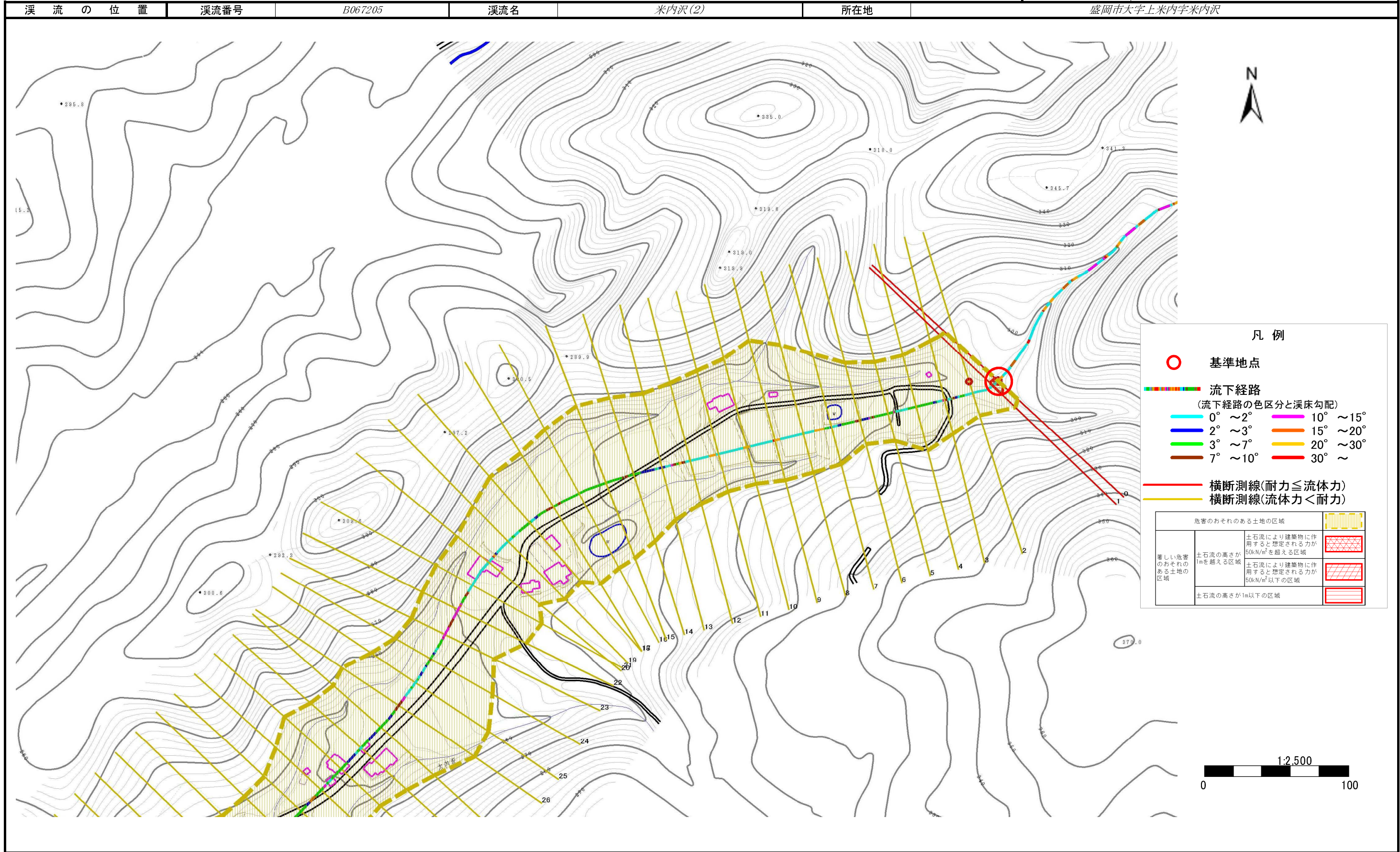
様式3-1 危害のおそれのある土地、著しい危害のおそれのある土地の設定図



土石流区域調査

様式3-1 危害のおそれのある土地、著しい危害のおそれのある土地の設定図(1/2)

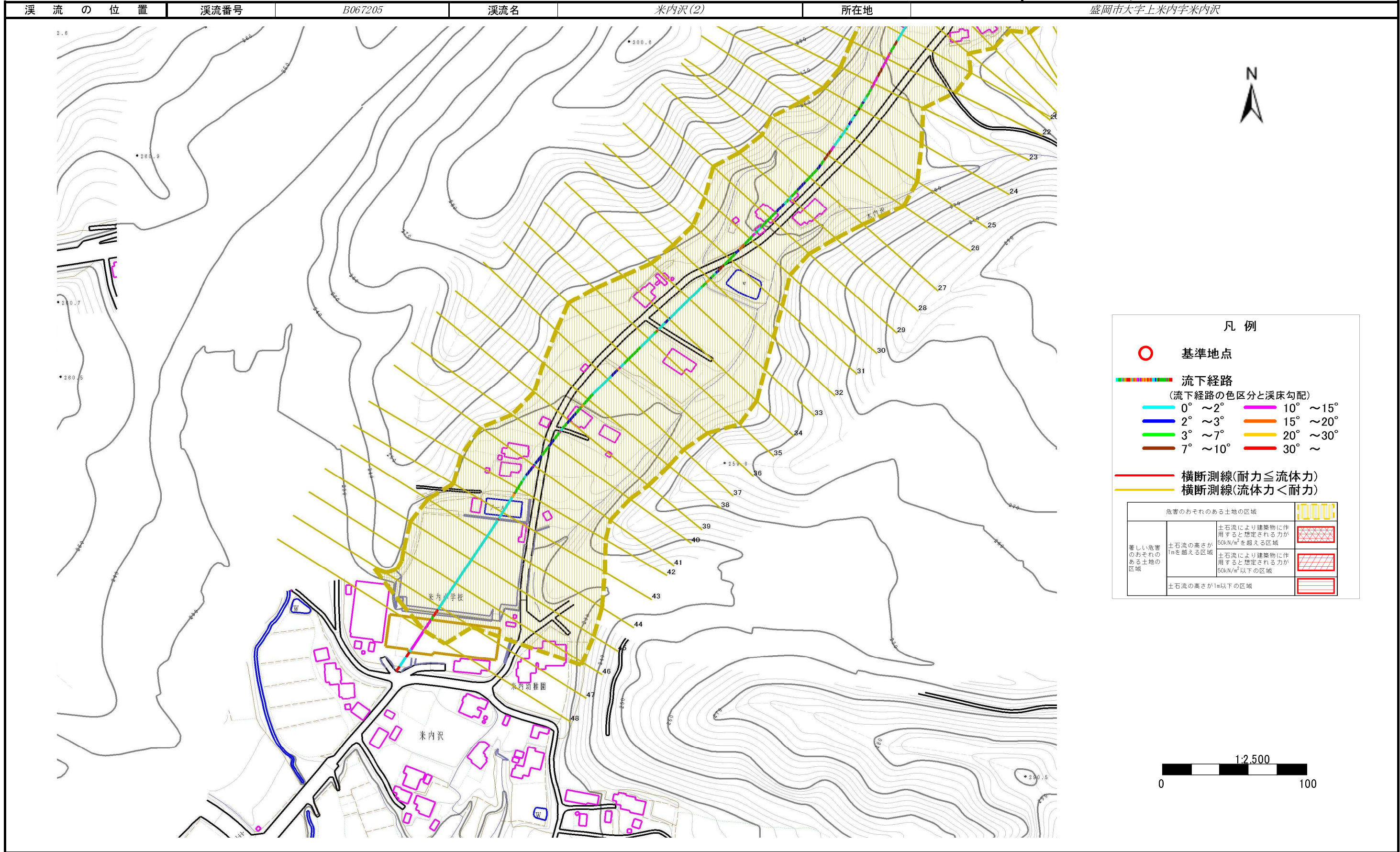
調査年度	平成19年度
渓流の位置	盛岡市大字上米内字米内沢



土石流区域調査

様式3-1 危害のおそれのある土地、著しい危害のおそれのある土地の設定図(2/2)

調査年度	平成19年度
溪流名	米内沢(2)
所在地	盛岡市大字上米内字米内沢



凡例

- 基準地点
- 流下経路
(流下経路の色区分と溪床勾配)

0° ~ 2°	10° ~ 15°
2° ~ 3°	15° ~ 20°
3° ~ 7°	20° ~ 30°
7° ~ 10°	30° ~
- 横断測線(耐力 ≤ 流体力)
- 横断測線(流体力 < 耐力)

危害のおそれのある土地の区域		
著しい危害のおそれのある土地の区域	土石流の高さが1mを超える区域	土石流により建築物に作用すると想定される力が50kN/m ² を超える区域
	土石流の高さが1m以下の区域	土石流により建築物に作用すると想定される力が50kN/m ² 以下の区域
	土石流の高さが1m以下の区域	

土石流区域調書

様式3-2 建築物に作用すると想定される衝撃に関する事項

調査年度 平成19年度

溪 流 の 位 置	溪流番号	B067205	溪流名	米内沢(2)	所在地	盛岡市大字上米内字米内沢	
横断測線番号	土石流の高さh(m)	土石流の流体力Fd(kN/m ²)	建築物の耐力P2(kN/m ²)	横断測線番号	土石流の高さh(m)	土石流の流体力Fd(kN/m ²)	建築物の耐力P2(kN/m ²)
No.0	0.802794000	19.53680000	9.166055000	No.27	0.502639000	3.74928900	13.777590000
No.1	0.613021000	12.64017000	11.546810000	No.28	0.505423000	3.67330900	13.709180000
No.2	0.479709000	7.39423100	14.371510000	No.29	0.501752000	3.72725800	13.799540000
No.3	0.477388000	6.29643600	14.434820000	No.30	0.504582000	3.68556200	13.729750000
No.4	0.478588000	5.66205200	14.402010000	No.31	0.485430000	3.98212200	14.218010000
No.5	0.480043000	5.36059600	14.362440000	No.32	0.493901000	3.84669400	13.997330000
No.6	0.484531000	4.81544400	14.241890000	No.33	0.515041000	3.36705600	13.478610000
No.7	0.492755000	4.23417400	14.026750000	No.34	0.523201000	3.15378100	13.289730000
No.8	0.495675000	4.08118700	13.952090000	No.35	0.515999000	3.24243500	13.456130000
No.9	0.480953000	4.33485800	14.337810000	No.36	0.522209000	3.16577200	13.312370000
No.10	0.482047000	4.31521100	14.308330000	No.37	0.518868000	3.20667800	13.389290000
No.11	0.503838000	3.73145900	13.748030000	No.38	0.523134000	3.15458500	13.291250000
No.12	0.484229000	4.03979500	14.249930000	No.39	0.517356000	3.22544400	13.424410000
No.13	0.463443000	4.41030000	14.828800000	No.40	0.520512000	3.18644600	13.351300000
No.14	0.466699000	4.34898000	14.734700000	No.41	0.537324000	2.85161800	12.976520000
No.15	0.459101000	4.49411200	14.956400000	No.42	0.552223000	2.59577900	12.663670000
No.16	0.462743000	4.42365000	14.849210000	No.43	0.545417000	2.66097300	12.804450000
No.17	0.461188000	4.45353700	14.894780000	No.44	0.520058000	2.92680500	13.361780000
No.18	0.472839000	4.23675800	14.560760000	No.45	0.524216000	2.88055500	13.266640000
No.19	0.483390000	4.05383600	14.272330000	No.46	0.539688000	2.71776000	12.925710000
No.20	0.484254000	4.03937100	14.249250000	No.47	0.568691000	2.36418100	12.337220000
No.21	0.493784000	3.88496600	14.000340000	No.48	0.626102000	1.80150000	11.335300000
No.22	0.489724000	3.94963900	14.105180000				
No.23	0.474279000	4.21107800	14.520640000				
No.24	0.475353000	4.19206300	14.490860000				
No.25	0.499586000	3.79525000	13.853480000				
No.26	0.499878000	3.79081100	13.846170000				