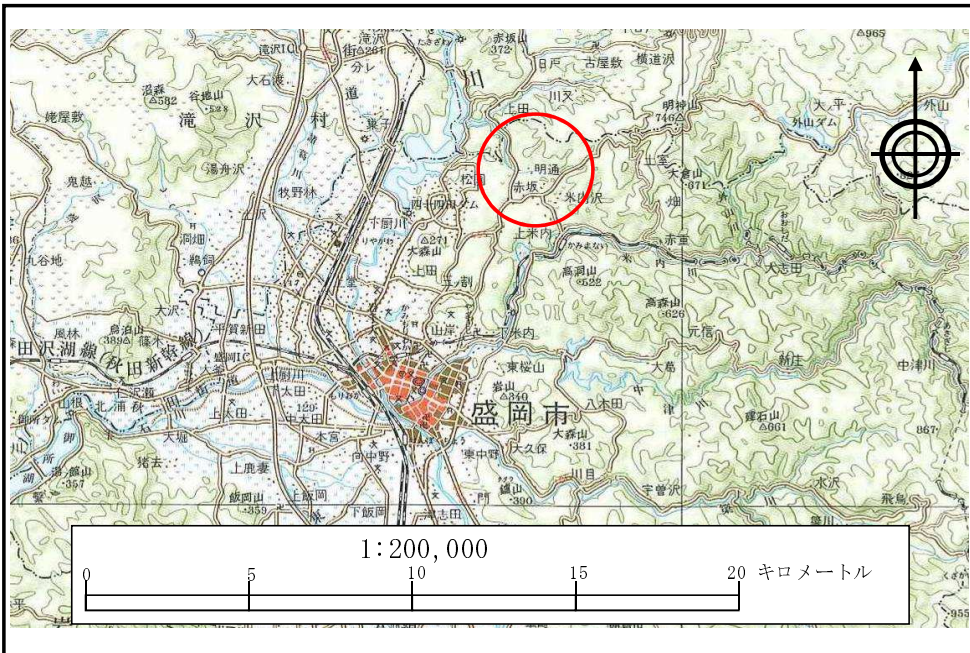


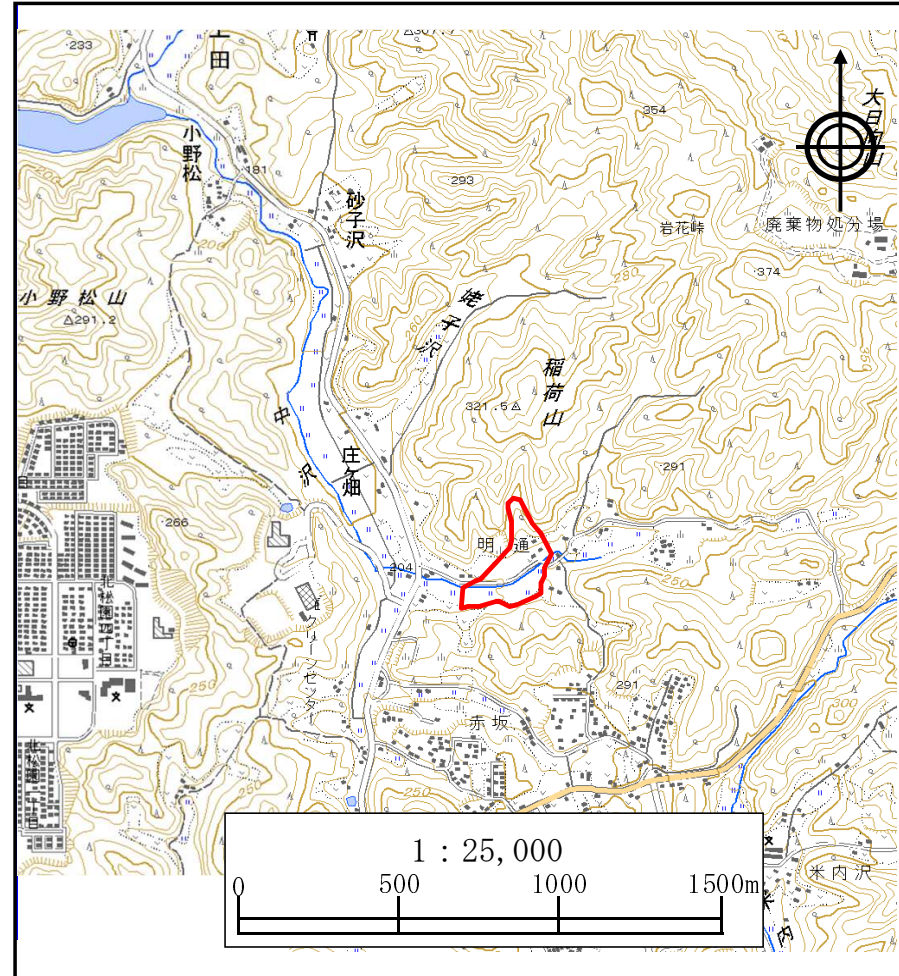
土砂災害防止に関する基礎調査(土石流)

表紙 位置,位置図

自然現象の種類	土石流
溪流番号	B067204
水系名	北上川
河川名	北上川
溪流名	明通の沢(2)
所在地	盛岡市大字上米内字明通
調査機関	盛岡地方振興局



位置図(S=1:200,000)



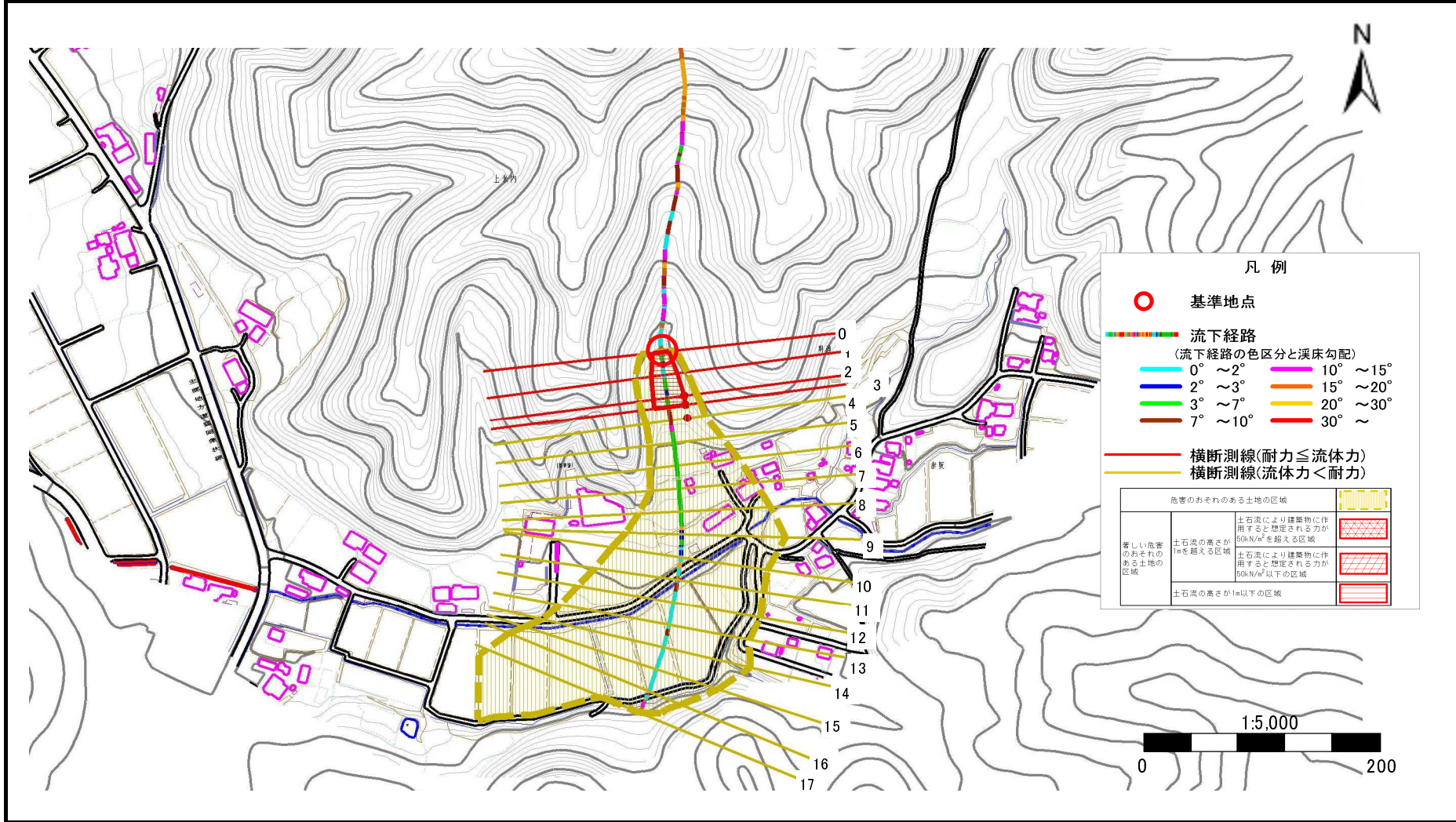
概況図(S=1:25,000)

土石流区域調査

様式3-1 危害のおそれのある土地、著しい危害のおそれのある土地の設定図

調査年度	平成19年度
所在地	盛岡市大字上米内字明通

溪流の位置	溪流番号	B067204	溪流名	明通の沢(2)	所在地	盛岡市大字上米内字明通
-------	------	---------	-----	---------	-----	-------------



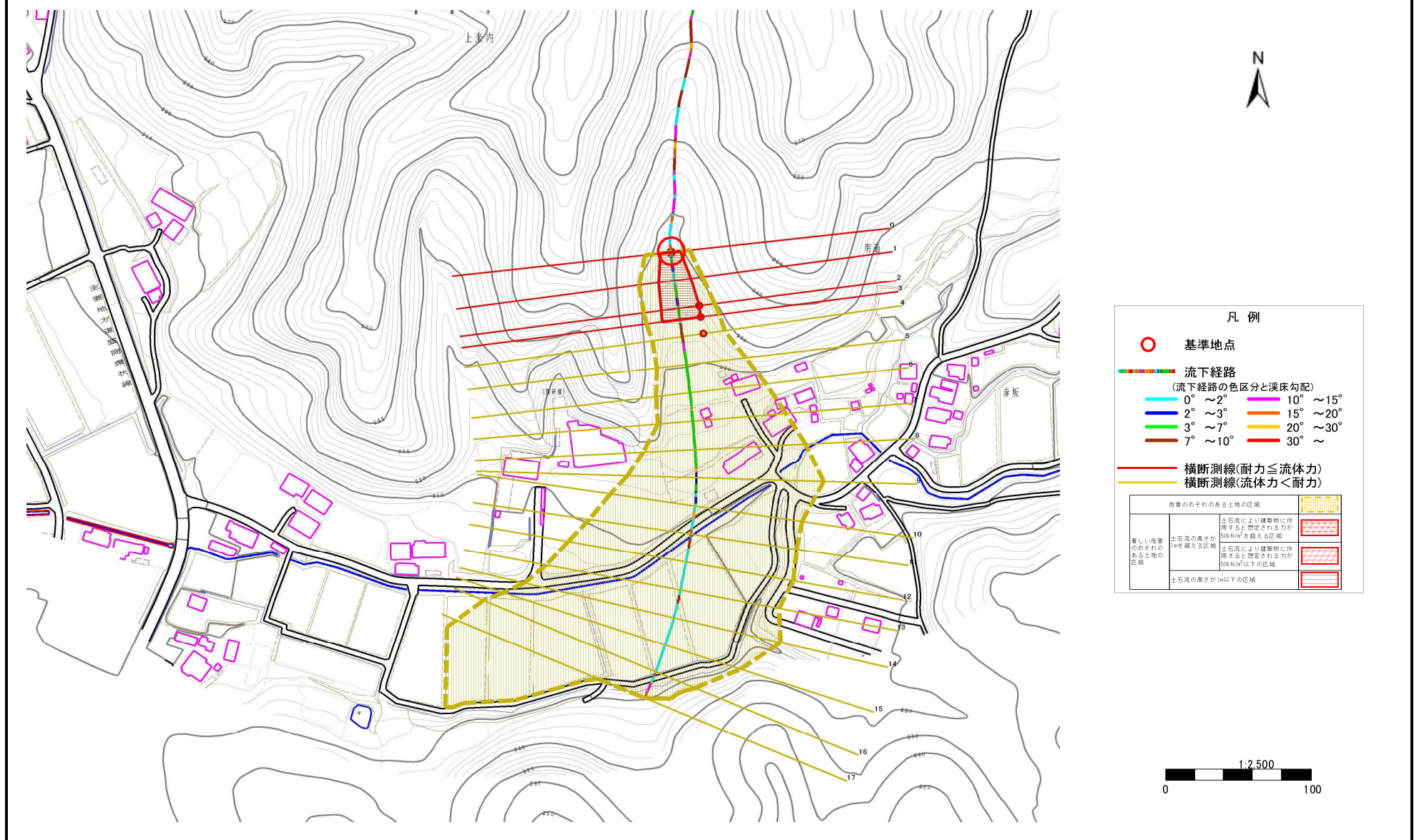
土石流区域調査

様式3-1 危害のおそれのある土地、著しい危害のおそれのある土地の設定図

調査年度

平成19年度

渓流の位置 渓流番号 B067204 渓流名 明通の沢(2) 所在地 盛岡市大字上米内字明通



凡例

- 基準地点
- 流下経路
(流下経路の色区分と溪床勾配)
 - 0° ~ 2°
 - 2° ~ 3°
 - 3° ~ 7°
 - 7° ~ 10°
 - 10° ~ 15°
 - 15° ~ 20°
 - 20° ~ 30°
 - 30° ~
- 横断測線(耐力 ≧ 流体力)
- 横断測線(流体力 < 耐力)

危害のおそれのある土地の区域	
著しい危害のおそれのある土地の区域	土石流により建築物に作用すると想定される力が 50kN/m ² を超える区域
著しい危害のおそれのある土地の区域	土石流により建築物に作用すると想定される力が 50kN/m ² 以下の区域
土石流の高さが1m以下の区域	

