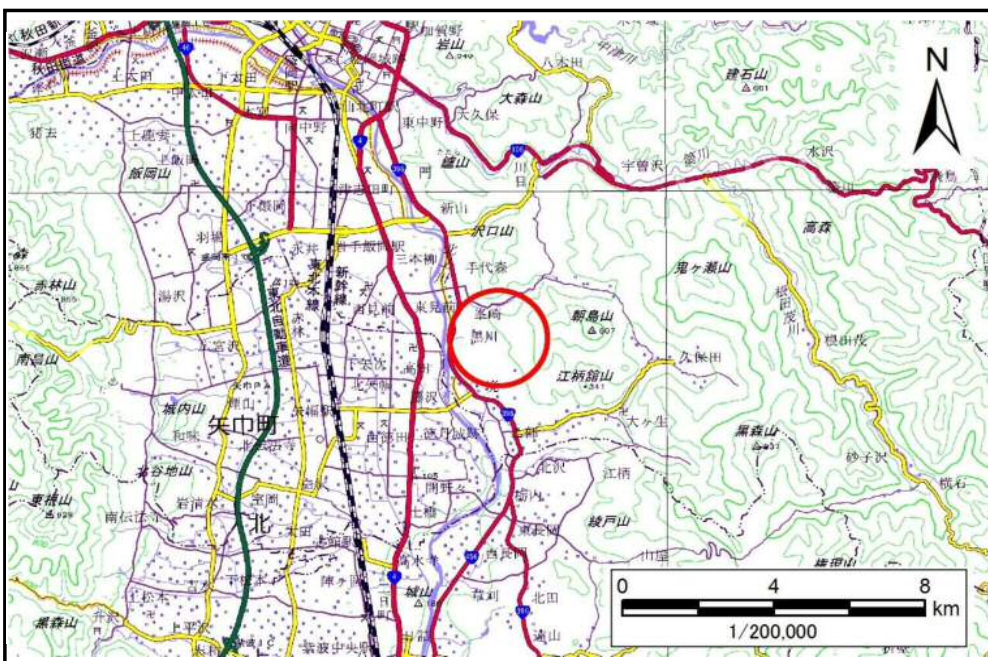


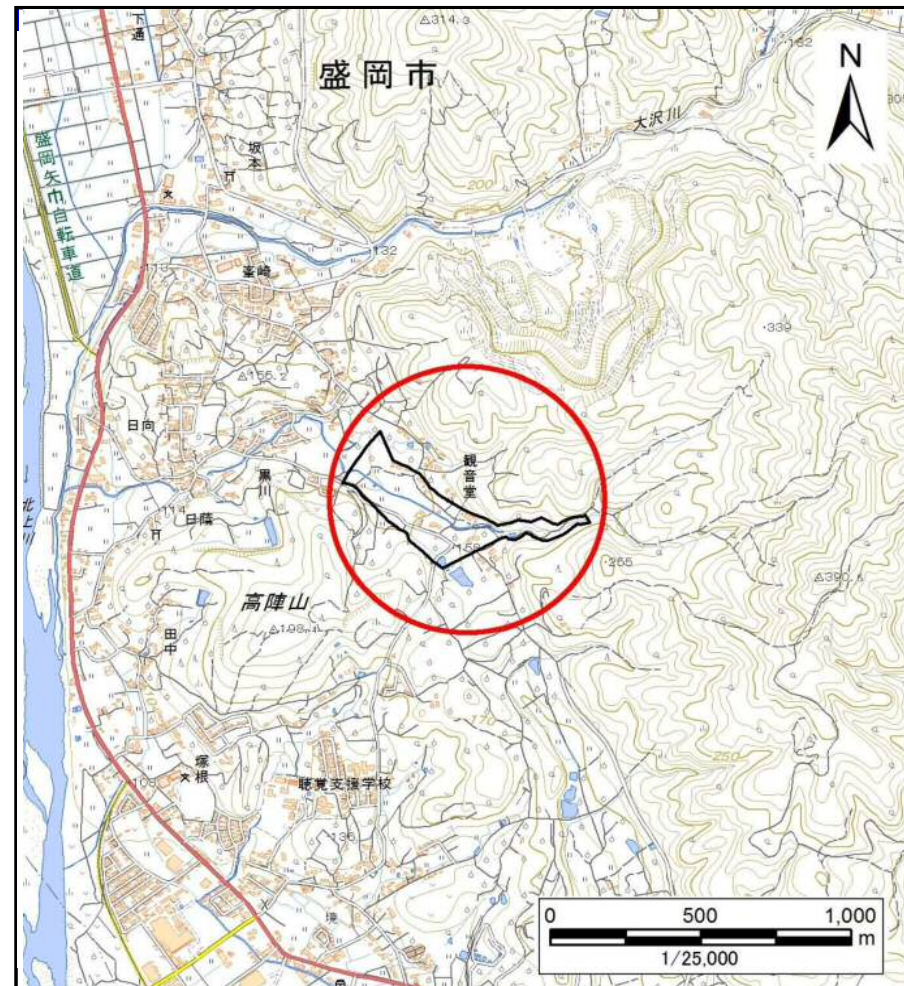
土砂災害防止に関する基礎調査(土石流)

表紙 概況,位置図

自然現象の種類	土石流
溪流番号	A087004
水系名	北上川
河川名	北上川
溪流名	観音堂の沢
所在地	盛岡市黒川15地割
調査機関	岩手県盛岡広域振興局土木部



概況図(S=1:200,000)



位置図(S=1:25,000)

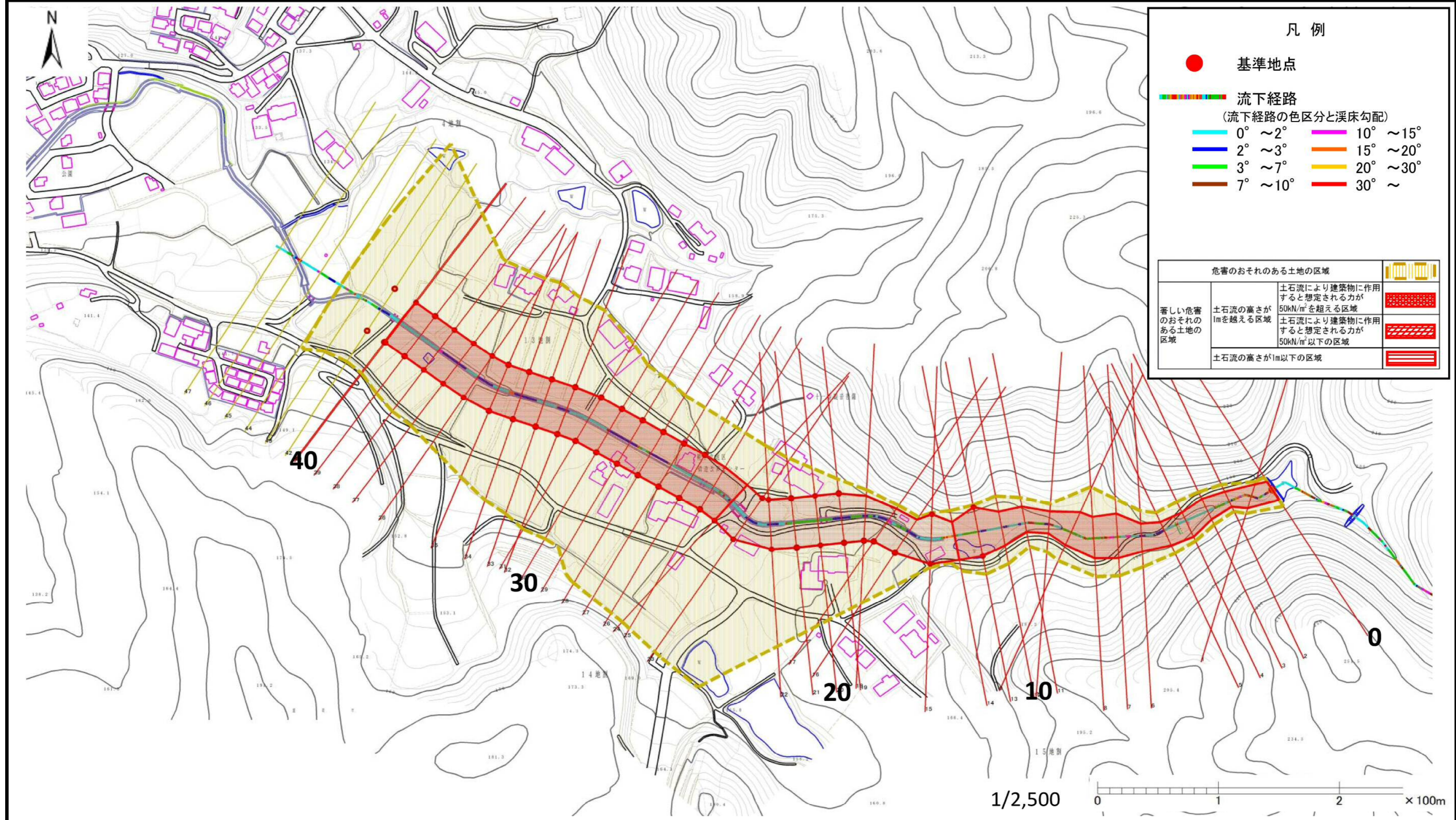
国土地理院の電子地形図200,000『盛岡』及び電子地形図25,000『矢幅』を掲載

土石流区域調査

様式3-1 危害のおそれのある土地、著しい危害のおそれのある土地の設定図

調査年度 平成29年度

溪流の位置 溪流番号 A087004 溪流名 観音堂の沢 所在地 盛岡市黒川15地割



土石流区域調書

様式3-2 建築物に作用すると想定される衝撃に関する事項

調査年度 平成29年度

溪流の位置				溪流番号	溪流名	観音堂の沢	所在地
				A087004			盛岡市黒川15地割
横断測線番号	土石流の高さh(m)	土石流の流体力Fd(kN/m ²)	建築物の耐力P2(kN/m ²)	横断測線番号	土石流の高さh(m)	土石流の流体力Fd(kN/m ²)	建築物の耐力P2(kN/m ²)
No.0	1.60	33.58	5.51	No.27	1.09	7.50	7.16
No.1	1.47	30.23	5.80	No.28	1.08	7.67	7.22
No.2	1.88	38.25	5.03	No.29	1.05	8.01	7.34
No.3	1.56	29.29	5.58	No.30	1.06	7.86	7.29
No.4	1.42	21.62	5.92	No.31	1.06	7.89	7.30
No.5	1.46	22.44	5.82	No.32	1.10	7.24	7.11
No.6	1.39	20.73	6.02	No.33	1.07	7.69	7.27
No.7	1.06	13.25	7.31	No.34	1.06	7.75	7.29
No.8	1.11	13.13	7.04	No.35	1.07	7.67	7.26
No.9	1.24	13.06	6.51	No.36	1.06	7.73	7.29
No.10	1.67	18.99	5.37	No.37	1.05	7.86	7.33
No.11	1.48	17.42	5.77	No.38	1.06	7.80	7.31
No.12	1.28	12.75	6.35	No.39	1.10	7.23	7.10
No.13	1.05	8.61	7.35	No.40	1.11	7.10	7.08
No.14	1.19	11.33	6.70	No.41	1.11	7.10	7.08
No.15	0.93	10.88	8.06	No.42	1.13	6.69	6.98
No.16	0.93	10.87	8.06	No.43	1.13	6.62	6.97
No.17	0.94	10.64	7.99	No.44	1.21	5.41	6.63
No.18	0.98	9.98	7.79	No.45	1.19	5.56	6.70
No.19	0.99	9.68	7.69	No.46	1.22	5.21	6.57
No.20	1.00	9.59	7.67	No.47	1.20	5.45	6.68
No.21	1.00	9.43	7.62				
No.22	0.96	10.20	7.86				
No.23	0.96	10.34	7.90				
No.24	0.98	9.99	7.79				
No.25	1.07	8.07	7.27				
No.26	1.07	7.94	7.24				