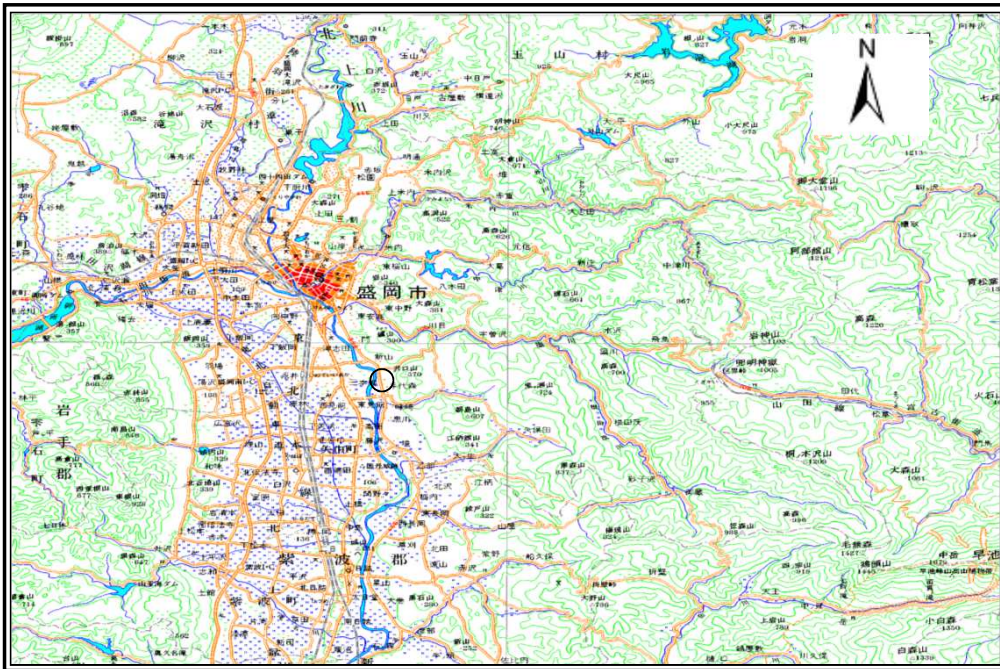


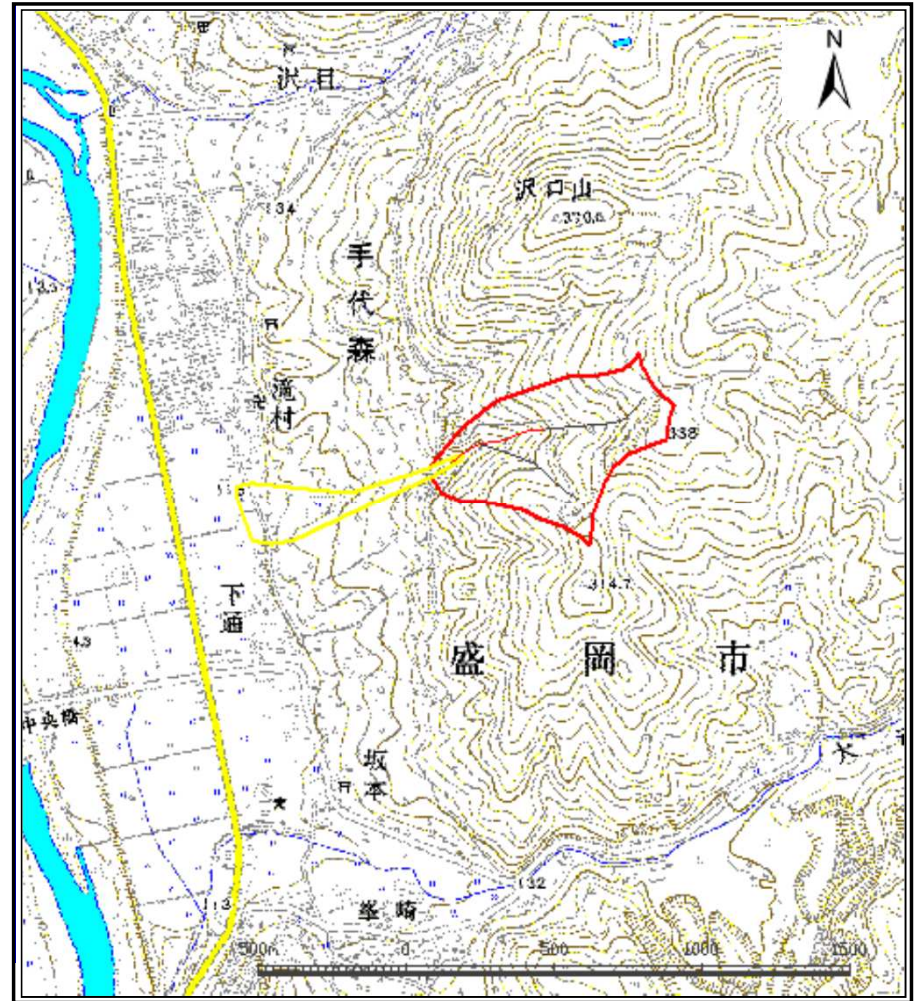
土砂災害防止に関する基礎調査(土石流)

表紙 位置,位置図

| | |
|---------|--------------|
| 自然現象の種類 | 土石流 |
| 溪流番号 | A087002 |
| 水系名 | 北上川 |
| 河川名 | 北上川 |
| 溪流名 | 下通の沢(1) |
| 所在地 | 盛岡市手代森17地割上山 |
| 調査機関 | 盛岡地方振興局土木部 |



位置図(S=1:200,000)



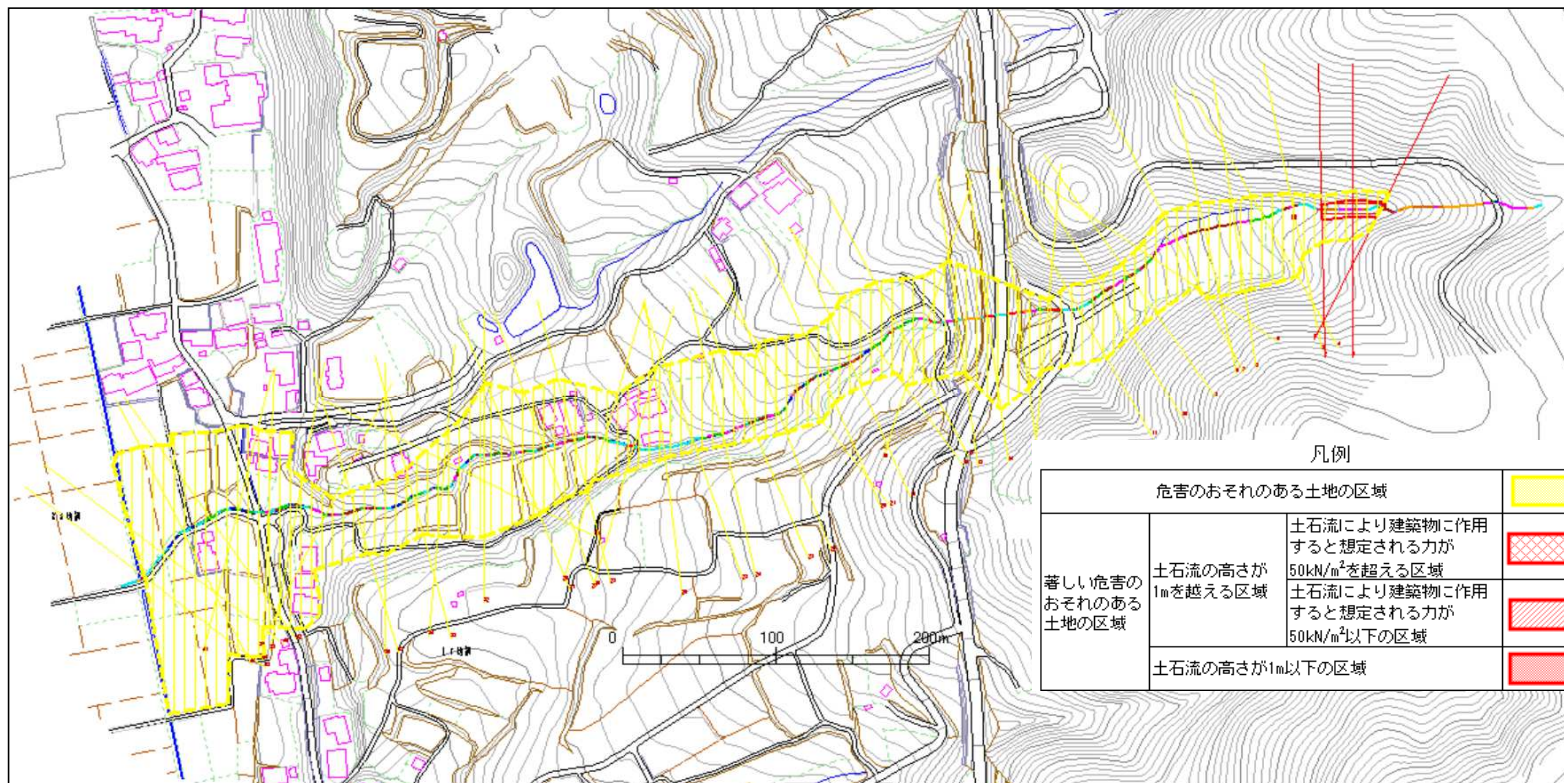
位置図(S=1:25,000)

土石流区域調査

様式3-1 危害のおそれのある土地、著しい危害のおそれのある土地の設定図

| | |
|------|--------------|
| 調査年度 | 平成15年度 |
| 所在地 | 盛岡市手代森17地割上山 |

| | | | | | | |
|-------|------|---------|-----|---------|-----|--------------|
| 溪流の位置 | 溪流番号 | A087002 | 溪流名 | 下通の沢(1) | 所在地 | 盛岡市手代森17地割上山 |
|-------|------|---------|-----|---------|-----|--------------|



凡例

| | | |
|-------------------|---|--|
| 危害のおそれのある土地の区域 | | |
| 著しい危害のおそれのある土地の区域 | 土石流の高さが1mを超える区域 土石流により建築物に作用すると想定される力が50kN/m ² を超える区域 | |
| | 土石流により建築物に作用すると想定される力が50kN/m ² 以下の区域 | |
| | 土石流の高さが1m以下の区域 | |

1:500

土石流区域調書

様式3-2 建築物に作用すると想定される衝撃に関する事項

調査年度 平成15年度

| 溪流の位置 | 溪流番号 | A087002 | 溪流名 | 下通の沢(1) | 所在地 | 盛岡市手代森17地割上山 | |
|--------|-------------|-------------------------------|------------------------------|---------|-------------|-------------------------------|------------------------------|
| 横断測線番号 | 土石流の高さh(m) | 土石流の流体力Fd(kN/m ²) | 建築物の耐力P2(kN/m ²) | 横断測線番号 | 土石流の高さh(m) | 土石流の流体力Fd(kN/m ²) | 建築物の耐力P2(kN/m ²) |
| No. 0 | 0.650884968 | 32.22796132 | 10.95829318 | No. 27 | 0.325323399 | 3.415084257 | 20.57138662 |
| No. 1 | 0.656472335 | 30.44067022 | 10.87730503 | No. 28 | 0.319376632 | 3.543445464 | 20.93082639 |
| No. 2 | 0.711178931 | 32.8025479 | 10.15293676 | No. 29 | 0.527499393 | 6.78442063 | 13.19260726 |
| No. 3 | 0.368077478 | 11.75921769 | 18.33049349 | No. 30 | 0.446783385 | 5.632463215 | 15.33201703 |
| No. 4 | 0.297876744 | 7.686061281 | 22.35055379 | No. 31 | 0.501757636 | 6.620340066 | 13.79940108 |
| No. 5 | 0.28431768 | 6.889832219 | 23.35671817 | No. 32 | 0.318824822 | 3.555721792 | 20.96486188 |
| No. 6 | 0.270258969 | 6.04765413 | 24.50690582 | No. 33 | 0.325471182 | 3.37953556 | 20.56262212 |
| No. 7 | 0.262003892 | 5.539079789 | 25.2399628 | No. 34 | 0.327041072 | 3.12289001 | 20.47000831 |
| No. 8 | 0.370449191 | 7.761656856 | 18.22139687 | No. 35 | 0.327898959 | 3.025145054 | 20.41977453 |
| No. 9 | 0.392414039 | 7.368441672 | 17.27403207 | No. 36 | 0.322422918 | 3.128775991 | 20.74503708 |
| No. 10 | 0.392806769 | 6.907922697 | 17.25806294 | No. 37 | 0.412950465 | 4.883686884 | 16.47996749 |
| No. 11 | 0.31247944 | 4.960822596 | 21.36491597 | No. 38 | 0.319038621 | 3.336001723 | 20.9516608 |
| No. 12 | 0.509414324 | 9.674899219 | 13.61243446 | No. 39 | 0.319441658 | 3.327589031 | 20.9268234 |
| No. 13 | 0.317289336 | 4.03341694 | 21.06019583 | No. 40 | 0.329322182 | 3.130911673 | 20.33701696 |
| No. 14 | 0.31685999 | 3.485616578 | 21.08701861 | No. 41 | 0.334517372 | 2.870724874 | 20.04092876 |
| No. 15 | 0.293630571 | 4.058932975 | 22.65562006 | No. 42 | 0.337450219 | 2.680525681 | 19.87782092 |
| No. 16 | 0.36352554 | 6.484243699 | 18.54388766 | No. 43 | 0.33889901 | 2.602564403 | 19.79829391 |
| No. 17 | 0.286640298 | 4.530743905 | 23.17758816 | No. 44 | 0.343374377 | 2.403003524 | 19.55688914 |
| No. 18 | 0.289943157 | 4.428108782 | 22.92781519 | No. 45 | 0.348172041 | 2.234229545 | 19.30502291 |
| No. 19 | 0.447164812 | 7.877140566 | 15.32007291 | | | | |
| No. 20 | 0.367803089 | 5.917801501 | 18.34320641 | | | | |
| No. 21 | 0.291612351 | 4.377560729 | 22.80374425 | | | | |
| No. 22 | 0.357175331 | 5.244754712 | 18.85071883 | | | | |
| No. 23 | 0.519178612 | 10.61916416 | 13.38209117 | | | | |
| No. 24 | 0.355111978 | 7.130590055 | 18.95279056 | | | | |
| No. 25 | 0.375745601 | 6.216440988 | 17.98276558 | | | | |
| No. 26 | 0.435354091 | 5.518249154 | 15.69970616 | | | | |