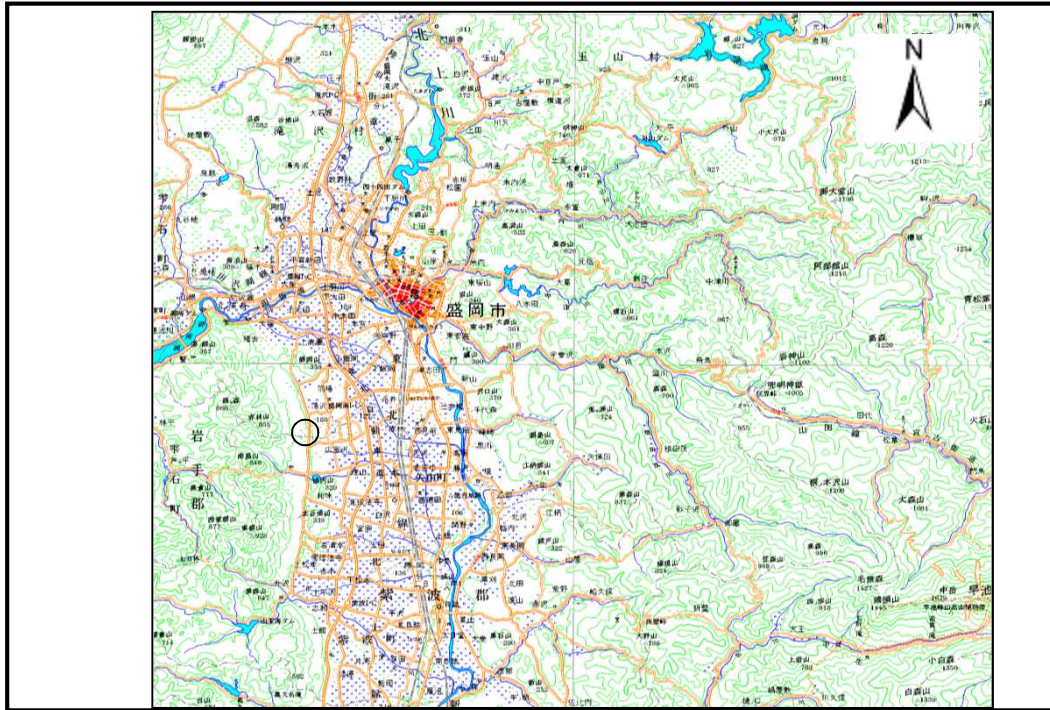


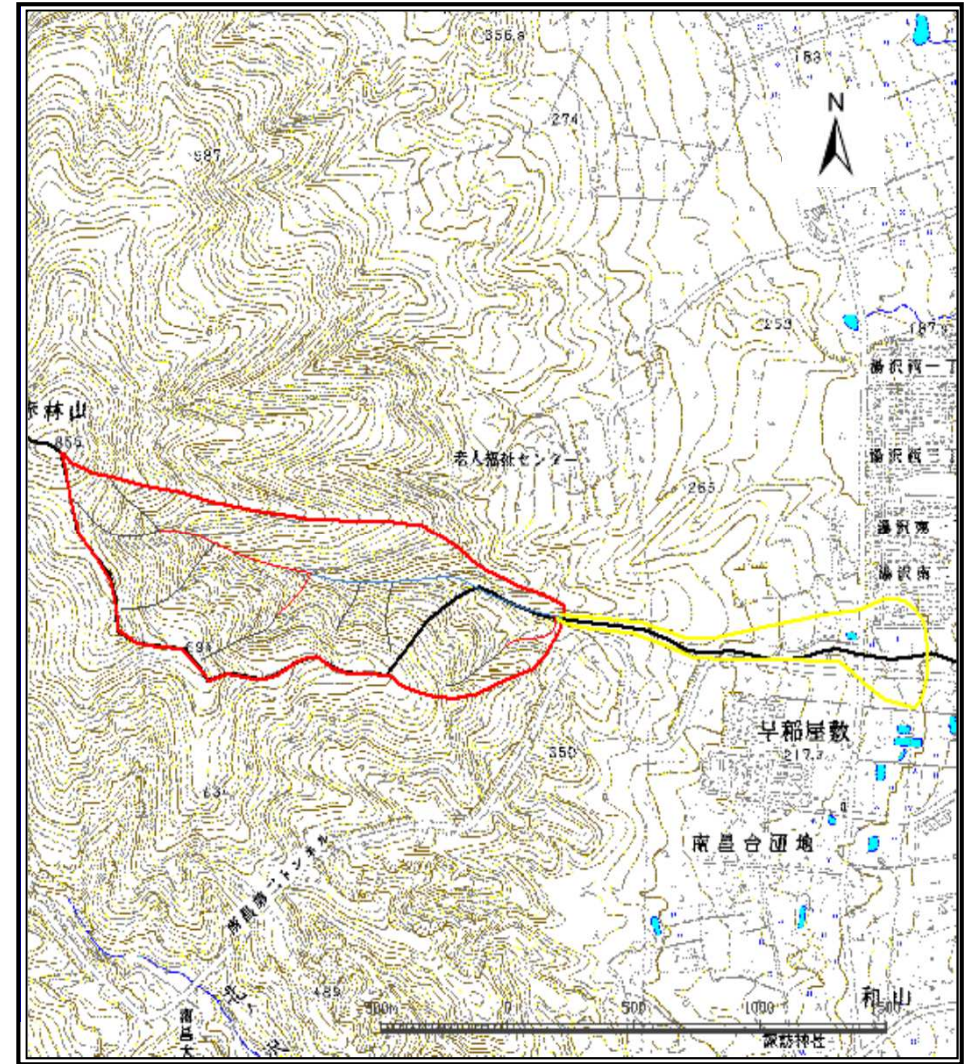
# 土砂災害防止に関する基礎調査(土石流)

表紙 位置,位置図

自然現象の種類	土石流
溪流番号	A086101
水系名	北上川
河川名	芋沢川
溪流名	早稲屋敷の沢
所在地	盛岡市湯沢1地割早稲屋敷・紫波郡矢巾町広宮沢第1地割早稲屋敷
調査機関	盛岡地方振興局土木部



位置図(S=1:200,000)



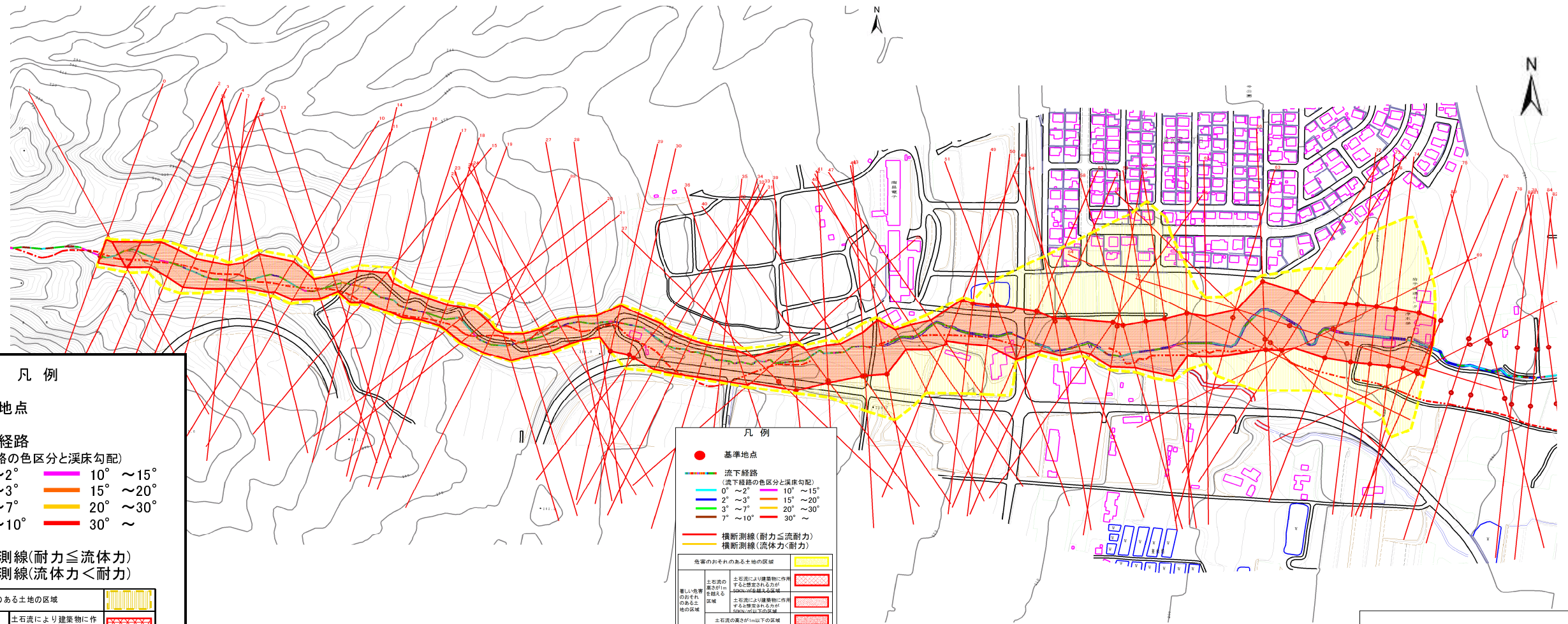
位置図(S=1:25,000)

# 土石流区域調査

様式3-1 危害のおそれのある土地、著しい危害のおそれのある土地の設定図(全体図)

調査年度 平成15年度

溪流の位置	溪流番号	A086101	溪流名	早稲屋敷の沢	所在地	盛岡市湯沢1地割早稲屋敷・紫波郡矢巾町広宮沢第1地割早稲屋敷
-------	------	---------	-----	--------	-----	--------------------------------



**凡例**

- 基準地点
- 流下経路 (流下経路の色区分と溪床勾配)
 

0° ~ 2°	10° ~ 15°
2° ~ 3°	15° ~ 20°
3° ~ 7°	20° ~ 30°
7° ~ 10°	30° ~
- 横断測線(耐力 ≤ 流体力)
- 横断測線(流体力 < 耐力)

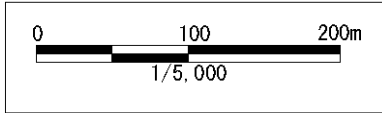
危害のおそれのある土地の区域		
著しい危害のおそれのある土地の区域	土石流により建築物に作用すると想定される力が50kN/m <sup>2</sup> を超える区域	[Red cross-hatch pattern]
	土石流の高さが1mを超える区域	[Red diagonal hatch pattern]
	土石流の高さが1m以下の区域	[Red horizontal hatch pattern]

**凡例**

- 基準地点
- 流下経路 (流下経路の色区分と溪床勾配)
 

0° ~ 2°	10° ~ 15°
2° ~ 3°	15° ~ 20°
3° ~ 7°	20° ~ 30°
7° ~ 10°	30° ~
- 横断測線(耐力 ≤ 流体力)
- 横断測線(流体力 < 耐力)

危害のおそれのある土地の区域		
著しい危害のおそれのある土地の区域	土石流により建築物に作用すると想定される力が50kN/m <sup>2</sup> を超える区域	[Red cross-hatch pattern]
	土石流の高さが1mを超える区域	[Red diagonal hatch pattern]
	土石流の高さが1m以下の区域	[Red horizontal hatch pattern]



# 土石流区域調査

様式3-1 危害のおそれのある土地、著しい危害のおそれのある土地の設定図(1/2)

調査年度

平成15年度

溪流の位置

溪流番号

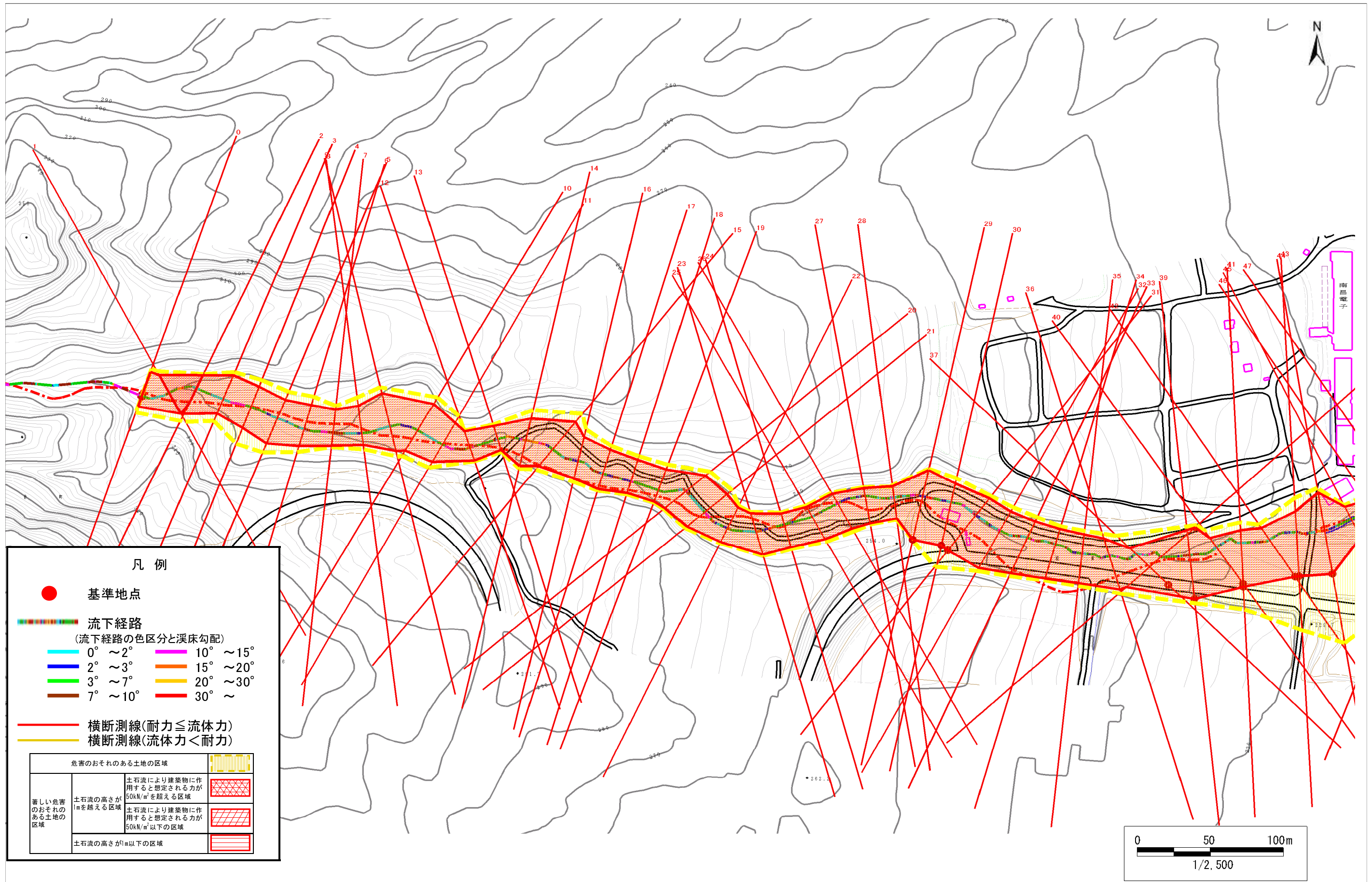
A086101

溪流名

早稲屋敷の沢

所在地

盛岡市湯沢1地割早稲屋敷・紫波郡矢巾町広宮沢第1地割早稲屋敷



# 土石流区域調書

様式3-1 危害のおそれのある土地、著しい危害のおそれのある土地の設定図(2/2)

調査年度

平成15年度

溪流の位置

溪流番号

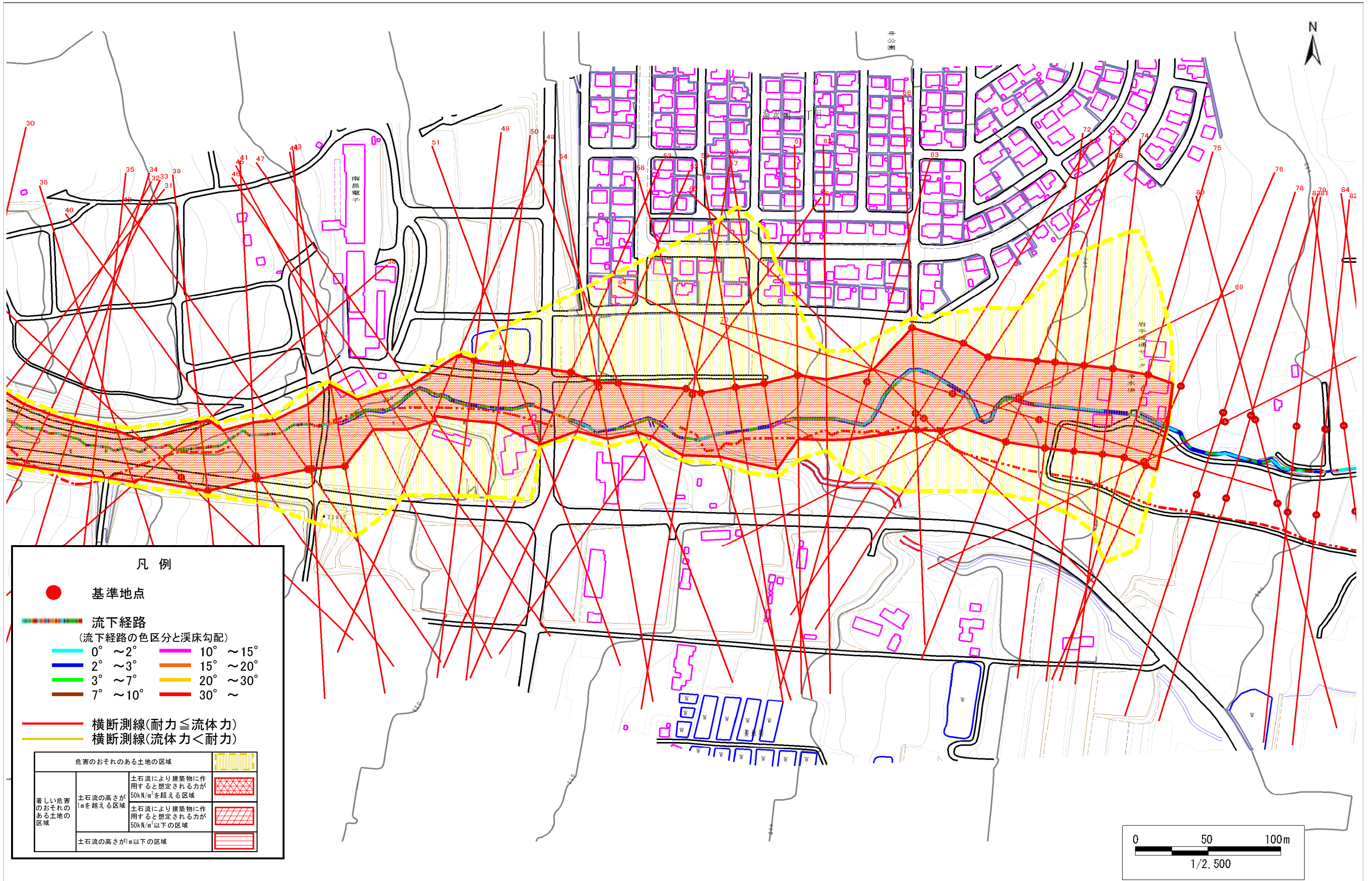
A086101

溪流名

早稲屋敷の沢

所在地

盛岡市湯沢1地割早稲屋敷・紫波郡矢巾町広宮沢第1地割早稲屋敷



# 土石流区域調査

様式3-2 建築物に作用すると想定される衝撃に関する事項

調査年度	平成15年度
------	--------

溪流の位置	溪流番号	A086101	溪流名	早稲屋敷の沢	所在地	<small>盛岡市湯沢1地割早稲屋敷・紫波郡矢巾町広宮沢第1地割早稲屋敷</small>
-------	------	---------	-----	--------	-----	-----------------------------------------------

横断測線番号	土石流の高さh(m)	土石流の流体力F <sub>d</sub> (kN/m <sup>2</sup> )	建築物の耐力P <sub>2</sub> (kN/m <sup>2</sup> )	横断測線番号	土石流の高さh(m)	土石流の流体力F <sub>d</sub> (kN/m <sup>2</sup> )	建築物の耐力P <sub>2</sub> (kN/m <sup>2</sup> )
No. 0	2.113	53.66	4.79	No. 27	2.114	30.03	4.79
No. 1	1.873	41.41	5.06	No. 28	2.232	32.56	4.70
No. 2	2.338	59.45	4.63	No. 29	1.311	12.42	6.28
No. 3	1.931	44.45	4.98	No. 30	1.229	14.14	6.57
No. 4	1.824	43.18	5.13	No. 31	1.233	14.03	6.55
No. 5	1.793	36.78	5.17	No. 32	1.539	17.17	5.65
No. 6	1.896	35.76	5.03	No. 33	1.649	19.19	5.42
No. 7	2.055	41.74	4.85	No. 34	1.756	20.54	5.23
No. 8	1.992	37.76	4.91	No. 35	1.821	20.97	5.13
No. 9	1.568	25.77	5.58	No. 36	1.753	19.08	5.23
No. 10	1.683	23.97	5.36	No. 37	1.296	12.71	6.33
No. 11	1.880	27.78	5.05	No. 38	1.305	12.54	6.30
No. 12	2.348	37.52	4.62	No. 39	1.225	14.21	6.59
No. 13	2.639	45.45	4.52	No. 40	1.289	12.84	6.35
No. 14	1.867	20.27	5.07	No. 41	1.301	12.61	6.31
No. 15	1.554	21.79	5.61	No. 42	1.277	13.09	6.39
No. 16	1.815	28.12	5.14	No. 43	1.288	12.87	6.36
No. 17	1.897	28.04	5.02	No. 44	1.305	12.53	6.30
No. 18	2.076	32.62	4.83	No. 45	2.235	29.15	4.69
No. 19	2.077	33.84	4.82	No. 46	1.884	23.34	5.04
No. 20	1.653	24.26	5.41	No. 47	1.936	24.32	4.98
No. 21	1.655	24.69	5.41	No. 48	1.249	13.67	6.49
No. 22	1.991	29.35	4.91	No. 49	1.248	13.70	6.50
No. 23	1.885	26.33	5.04	No. 50	1.252	13.62	6.48
No. 24	1.985	35.13	4.92	No. 51	1.236	13.96	6.54
No. 25	2.076	28.93	4.83	No. 52	1.403	9.53	6.00
No. 26	1.979	27.61	4.93	No. 53	1.247	12.05	6.50

## 土石流区域調査

様式3-2 建築物に作用すると想定される衝撃に関する事項

調査年度	平成15年度
盛岡市湯沢1地割早稲屋敷・紫波郡矢巾町広宮沢第1地割早稲屋敷	

溪流の位置	溪流番号	A086101	溪流名	早稲屋敷の沢	所在地		
横断測線番号	土石流の高さh(m)	土石流の流体力 $F_d$ (kN/m <sup>2</sup> )	建築物の耐力 $P_2$ (kN/m <sup>2</sup> )	横断測線番号	土石流の高さh(m)	土石流の流体力 $F_d$ (kN/m <sup>2</sup> )	建築物の耐力 $P_2$ (kN/m <sup>2</sup> )
No. 54	1.2842	11.36	6.37	No. 81	1.407	9.07	5.98
No. 55	1.3188	10.78	6.25	No. 82	1.471	8.30	5.81
No. 56	1.3036	11.03	6.30	No. 83	1.465	8.36	5.83
No. 57	1.3189	10.77	6.25	No. 84	1.461	8.41	5.84
No. 58	1.3505	10.28	6.15				
No. 59	1.3822	9.81	6.06				
No. 60	1.3797	9.85	6.06				
No. 61	1.2306	12.38	6.57				
No. 62	1.3924	20.45	6.03				
No. 63	1.2355	12.92	6.55				
No. 64	1.2352	12.92	6.55				
No. 65	1.2535	12.55	6.48				
No. 66	1.2820	11.99	6.38				
No. 67	1.3028	11.62	6.31				
No. 68	1.3045	11.59	6.30				
No. 69	1.3155	11.39	6.26				
No. 70	1.3416	10.95	6.18				
No. 71	1.5014	8.21	5.74				
No. 72	1.4550	8.74	5.85				
No. 73	1.4436	8.88	5.88				
No. 74	1.4332	9.01	5.91				
No. 75	1.5533	7.44	5.62				
No. 76	1.4422	8.63	5.89				
No. 77	1.4177	8.93	5.95				
No. 78	1.3791	9.44	6.06				
No. 79	1.3565	9.75	6.13				
No. 80	1.3328	10.10	6.21				