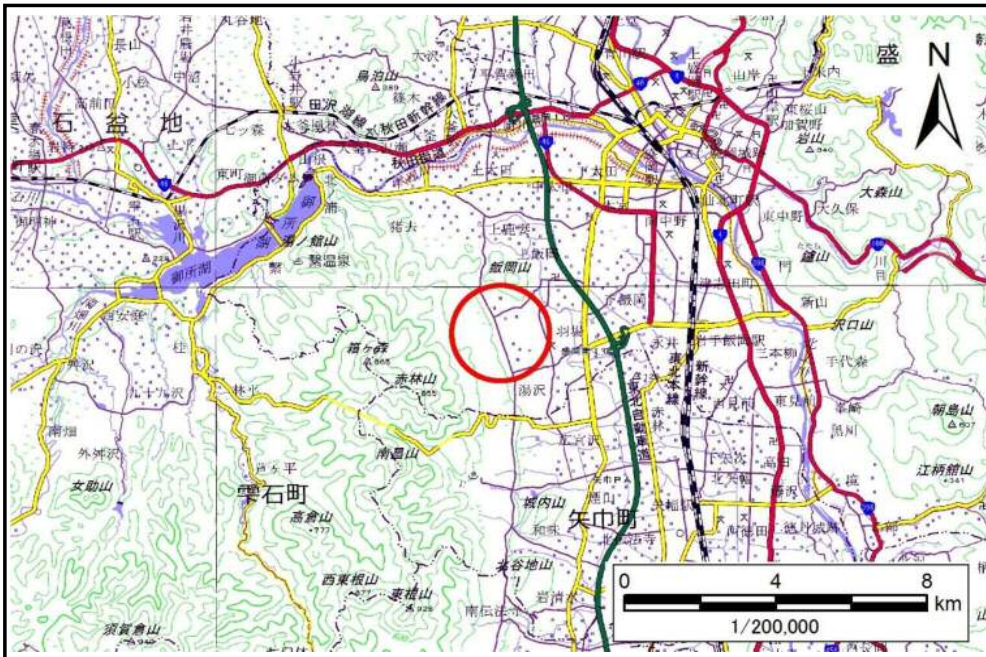


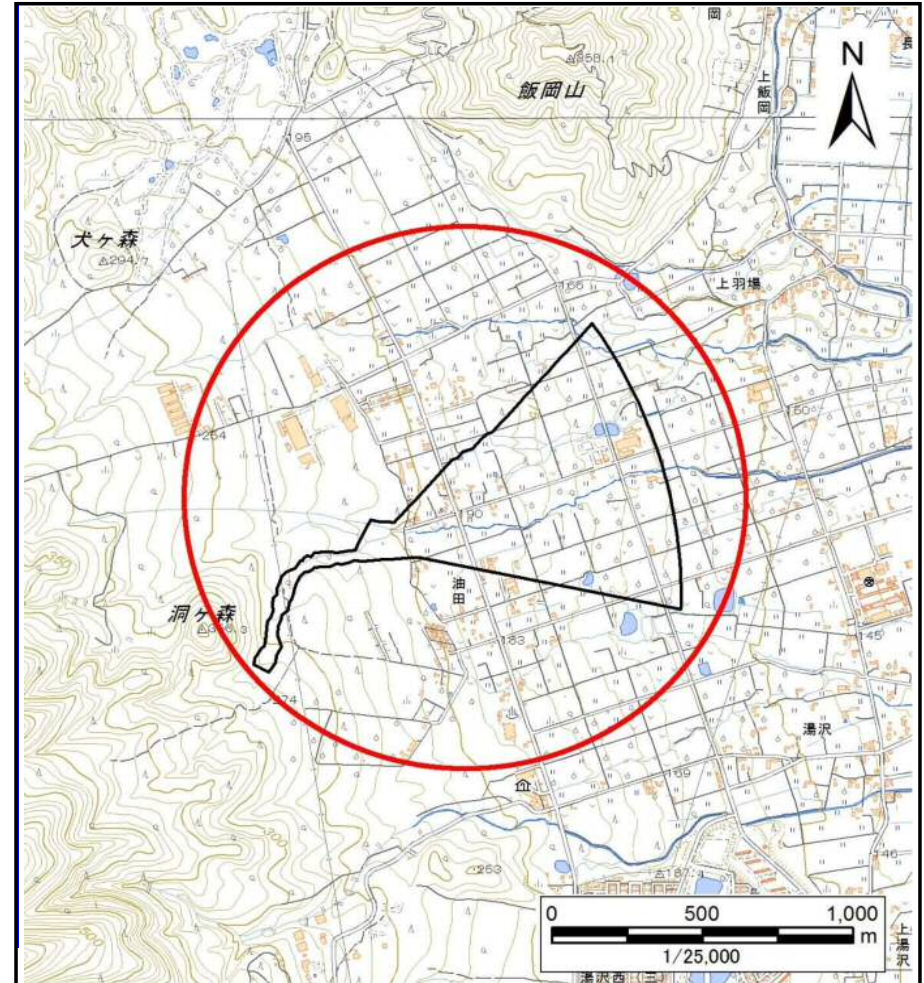
## 土砂災害防止に関する基礎調査(土石流)

表紙 概況,位置図

自然現象の種類	土石流
溪流番号	A086005
水系名	北上川
河川名	見前川
溪流名	油田の沢(3)
所在地	盛岡市上飯岡1地割
調査機関	岩手県盛岡広域振興局土木部



概況図(S=1:200,000)



位置図(S=1:25,000)

国土地理院の電子地形図200,000『秋田、盛岡』及び電子地形図25,000『小岩井農場、南昌山』を掲載

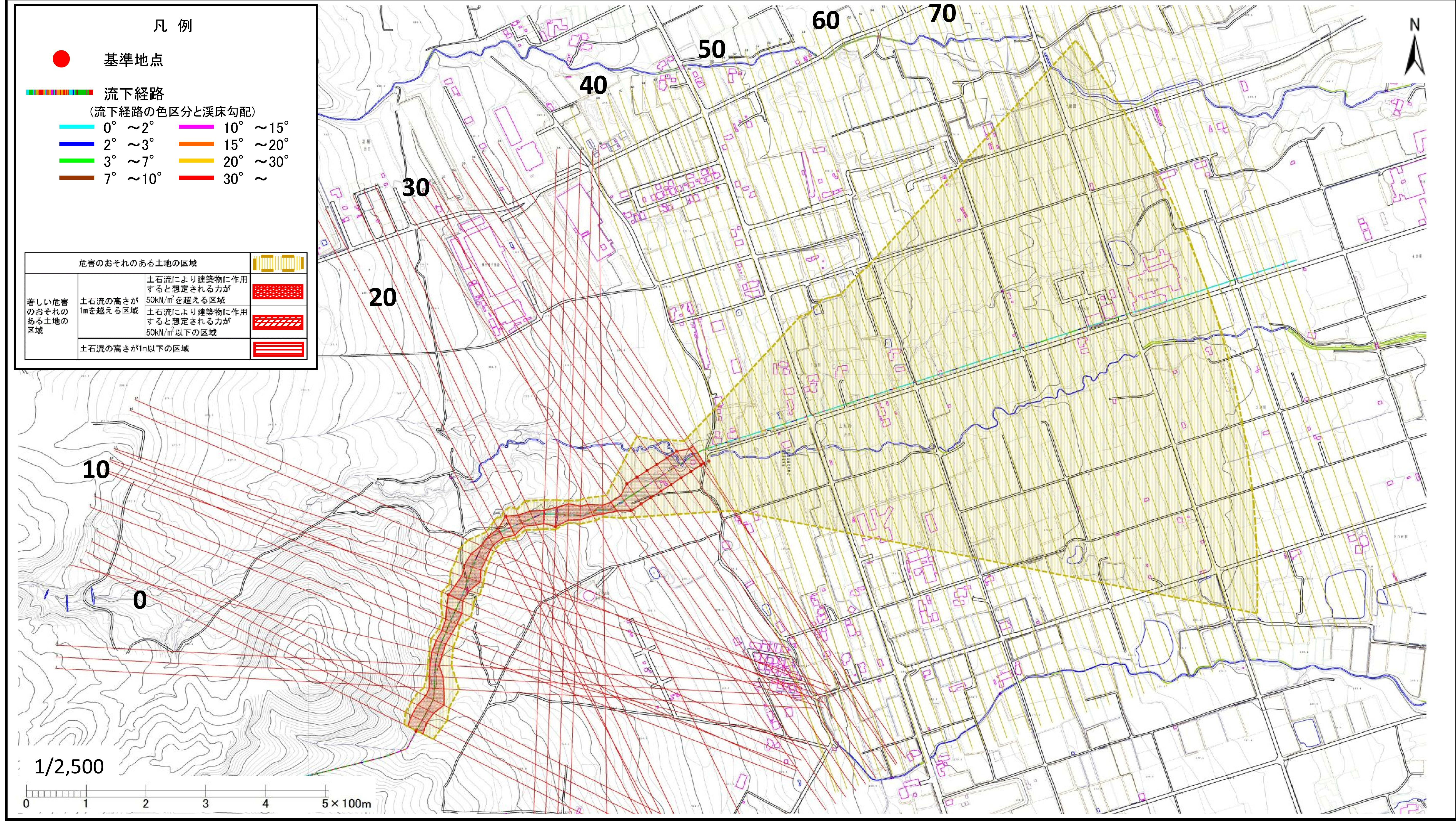


# 土石流区域調査

様式3-1 危害のおそれのある土地、著しい危害のおそれのある土地の設定図

調査年度 平成29年度

溪流の位置 溪流番号 A086005 溪流名 油田の沢(3) 所在地 盛岡市上飯岡1地割





## 土石流区域調査

様式3-2 建築物に作用すると想定される衝撃に関する事項

調査年度 平成29年度

溪流の位置		溪流番号	溪流名		所在地
A086005		A086005	油田の沢(3)		盛岡市上飯岡1地割

横断測線番号	土石流の高さh(m)	土石流の流体力Fd(kN/m <sup>2</sup> )	建築物の耐力P2(kN/m <sup>2</sup> )	横断測線番号	土石流の高さh(m)	土石流の流体力Fd(kN/m <sup>2</sup> )	建築物の耐力P2(kN/m <sup>2</sup> )
No.0	1.21	30.89	6.61	No.27	1.42	19.24	5.93
No.1	1.24	31.72	6.52	No.28	1.68	25.51	5.34
No.2	1.18	29.88	6.74	No.29	1.60	21.27	5.50
No.3	1.08	26.60	7.18	No.30	0.97	9.79	7.81
No.4	1.33	34.91	6.18	No.31	1.00	8.60	7.65
No.5	1.36	33.12	6.11	No.32	0.98	8.98	7.78
No.6	1.75	45.40	5.22	No.33	1.00	8.40	7.62
No.7	1.58	37.46	5.55	No.34	0.93	9.86	8.12
No.8	1.61	34.68	5.47	No.35	0.97	9.01	7.83
No.9	1.62	31.18	5.46	No.36	0.97	9.02	7.84
No.10	1.45	23.07	5.84	No.37	0.97	9.03	7.84
No.11	1.22	16.92	6.59	No.38	1.03	7.56	7.47
No.12	0.94	11.21	8.03	No.39	1.04	7.36	7.43
No.13	1.30	15.93	6.28	No.40	1.06	6.81	7.31
No.14	1.14	12.28	6.90	No.41	1.04	7.09	7.42
No.15	1.22	13.96	6.60	No.42	1.06	6.81	7.31
No.16	1.28	14.66	6.38	No.43	1.08	6.43	7.22
No.17	1.66	19.99	5.38	No.44	1.06	6.67	7.32
No.18	1.67	21.22	5.36	No.45	1.08	6.44	7.22
No.19	1.55	21.28	5.62	No.46	1.11	5.80	7.04
No.20	0.93	10.69	8.08	No.47	1.15	5.32	6.89
No.21	1.35	19.22	6.14	No.48	1.13	5.43	6.94
No.22	1.22	15.89	6.60	No.49	1.05	6.31	7.35
No.23	1.35	17.57	6.15	No.50	1.02	6.73	7.53
No.24	0.96	10.03	7.88	No.51	1.04	6.50	7.43
No.25	1.16	15.53	6.84	No.52	1.01	6.90	7.61
No.26	1.30	17.58	6.29	No.53	0.99	7.09	7.69

## 土石流区域調書

様式3-2 建築物に作用すると想定される衝撃に関する事項

調査年度 平成29年度

溪流の位置		溪流番号	溪流名		所在地
A086005		A086005	油田の沢(3)		盛岡市上飯岡1地割

横断測線番号	土石流の高さh(m)	土石流の流体力Fd(kN/m <sup>2</sup> )	建築物の耐力P2(kN/m <sup>2</sup> )	横断測線番号	土石流の高さh(m)	土石流の流体力Fd(kN/m <sup>2</sup> )	建築物の耐力P2(kN/m <sup>2</sup> )
No.54	0.97	7.41	7.83	No.81	1.08	5.94	7.18
No.55	1.03	6.62	7.49	No.82	1.14	5.41	6.94
No.56	0.99	7.08	7.68	No.83	1.17	4.99	6.78
No.57	1.00	6.96	7.63	No.84	1.14	5.31	6.94
No.58	0.99	7.16	7.72	No.85	1.18	4.89	6.74
No.59	1.05	6.36	7.37	No.86	1.14	5.22	6.91
No.60	1.06	6.18	7.29	No.87	1.34	3.51	6.15
No.61	1.04	6.39	7.39	No.88	1.30	3.76	6.30
No.62	1.04	6.50	7.43	No.89	1.25	4.03	6.46
No.63	1.09	5.91	7.17	No.90	1.20	4.39	6.66
No.64	1.05	6.28	7.34				
No.65	1.03	6.56	7.46				
No.66	1.12	5.52	6.99				
No.67	1.10	5.74	7.09				
No.68	1.14	5.36	6.91				
No.69	1.09	5.83	7.13				
No.70	1.11	5.71	7.08				
No.71	1.10	5.74	7.09				
No.72	1.12	5.59	7.02				
No.73	1.06	6.16	7.28				
No.74	1.14	5.39	6.93				
No.75	1.14	5.40	6.93				
No.76	1.07	6.05	7.23				
No.77	1.00	7.01	7.65				
No.78	1.02	6.73	7.54				
No.79	1.06	6.25	7.32				
No.80	1.07	6.09	7.25				