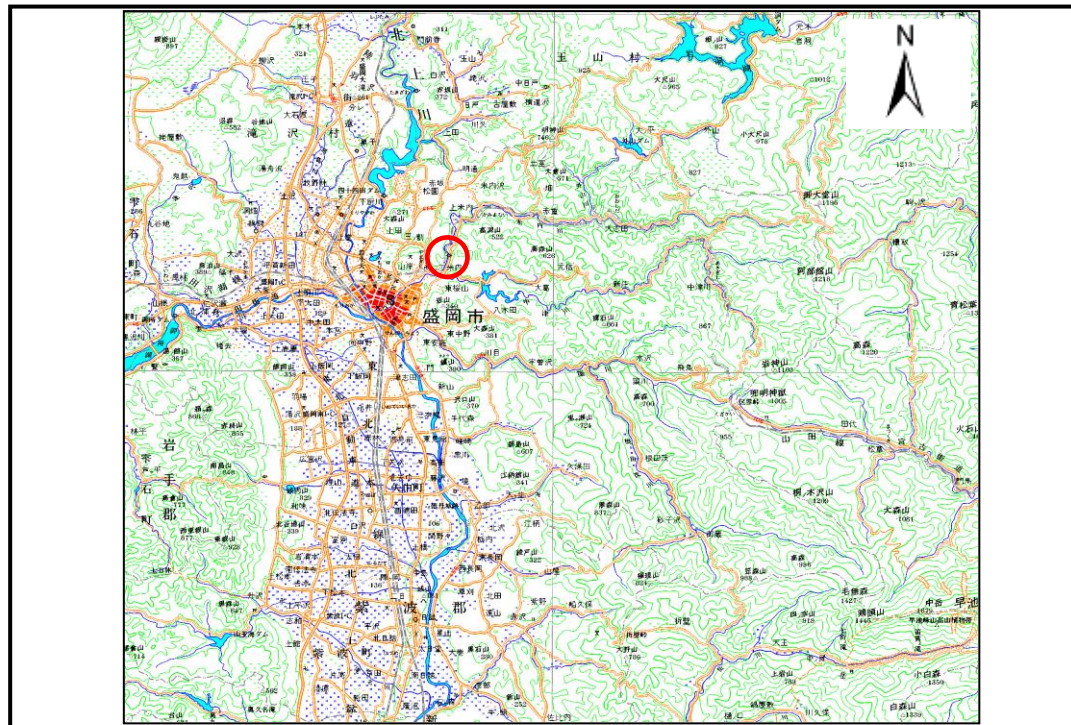


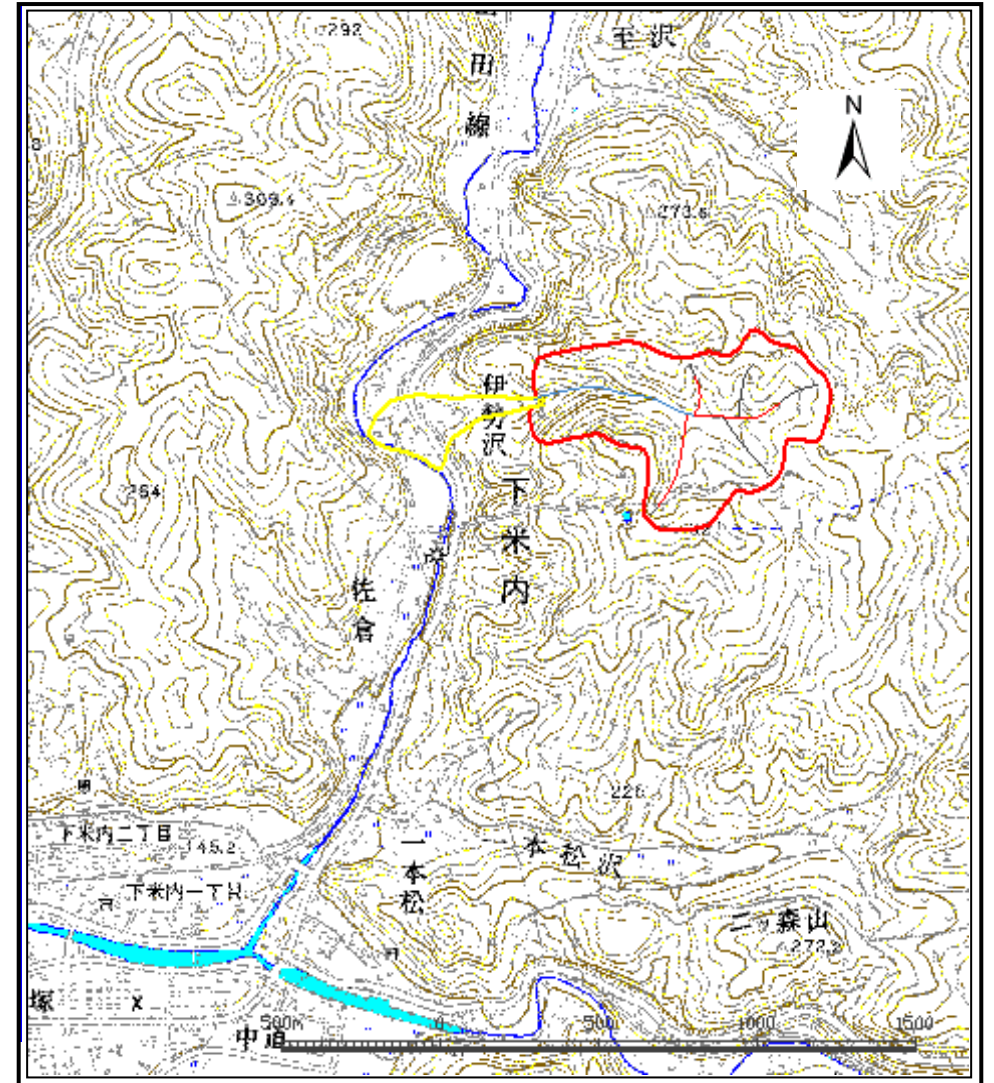
土砂災害防止に関する基礎調査(土石流)

表紙 位置,位置図

自然現象の種類	土石流
溪流番号	A077009
水系名	北上川
河川名	米内川
溪流名	伊勢沢
所在地	盛岡市下米内字伊勢沢
調査機関	盛岡地方振興局土木部



位置図(S=1:200,000)



位置図(S=1:25,000)

土石流区域調査

様式3-1 危害のおそれのある土地、著しい危害のおそれのある土地の設定図

調査年度

平成15年度

溪流の位置

溪流番号

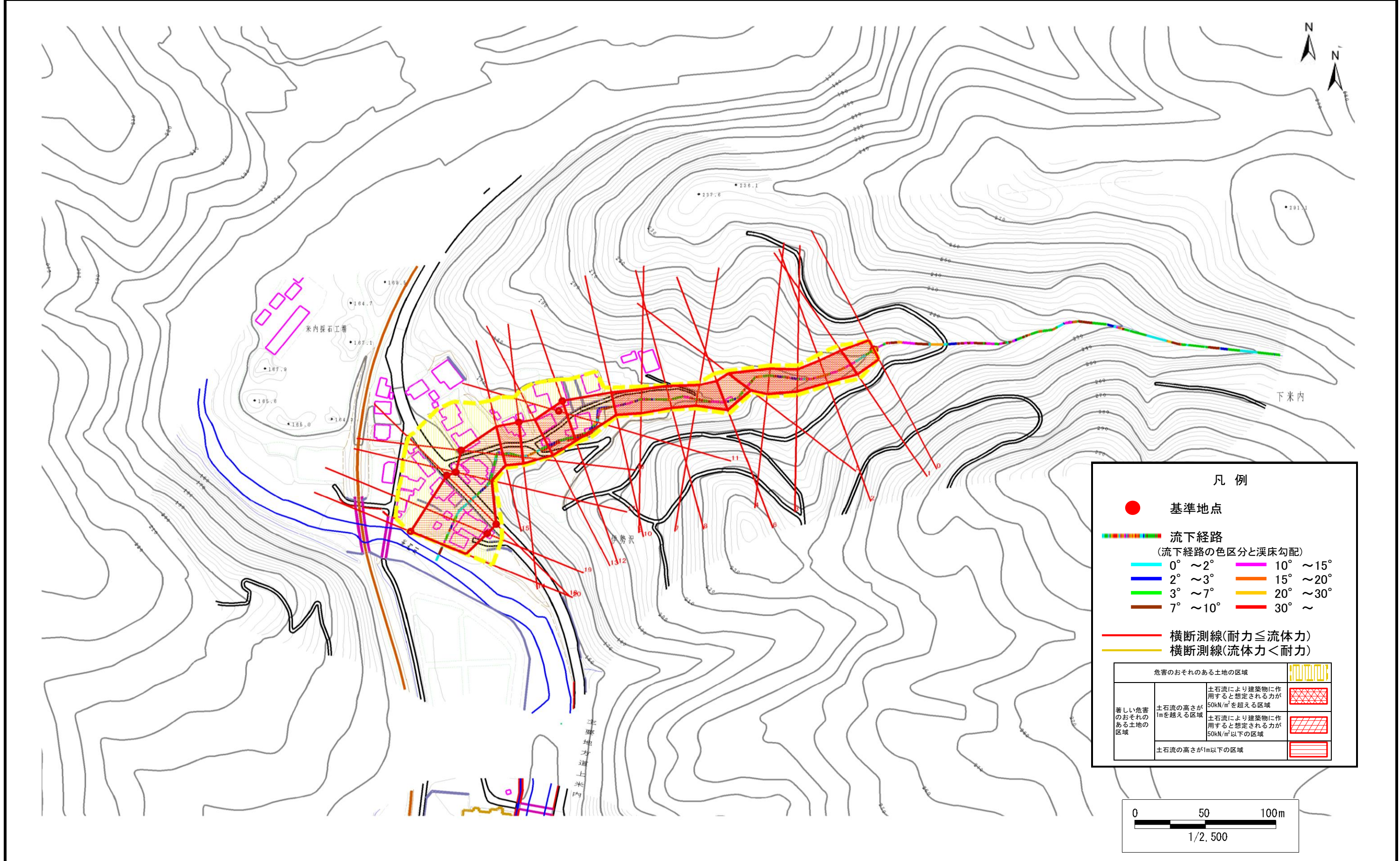
A077009

溪流名

伊勢沢

所在地

盛岡市下米内字伊勢沢



凡例

● 基準地点

流下経路

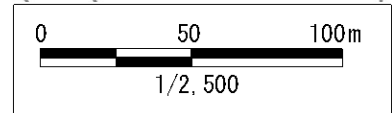
(流下経路の色区分と溪床勾配)

0° ~ 2°	10° ~ 15°
2° ~ 3°	15° ~ 20°
3° ~ 7°	20° ~ 30°
7° ~ 10°	30° ~

— 横断測線(耐力 \leq 流体力)

— 横断測線(流体力 $<$ 耐力)

危害のおそれのある土地の区域		凡例
著しい危害のおそれのある土地の区域	土石流の高さが50kN/m ² を超える区域	[Red cross-hatched pattern]
	土石流により建築物に作用すると想定される力が50kN/m ² 以下の区域	[Red diagonal hatched pattern]
	土石流の高さが1m以下の区域	[Red horizontal hatched pattern]



土石流区域調査

様式3-2 建築物に作用すると想定される衝撃に関する事項

調査年度	平成15年度
所在地	盛岡市下米内字伊勢沢

溪流の位置	溪流番号	A077009	溪流名	伊勢沢	所在地	盛岡市下米内字伊勢沢
-------	------	---------	-----	-----	-----	------------

横断測線番号	土石流の高さh(m)	土石流の流体力Fd(kN/m ²)	建築物の耐力P2(kN/m ²)	横断測線番号	土石流の高さh(m)	土石流の流体力Fd(kN/m ²)	建築物の耐力P2(kN/m ²)
No. 0	2.018894606	64.09519571	4.882519146				
No. 1	1.694623863	48.83804282	5.333822013				
No. 2	1.85290435	60.29473522	5.084250328				
No. 3	1.881120428	64.5685198	5.045985415				
No. 4	1.722101155	57.50428983	5.285907647				
No. 5	1.644392177	56.59221077	5.426953199				
No. 6	1.554799538	49.01618769	5.612550404				
No. 7	1.978529547	67.47902203	4.926599051				
No. 8	1.902491923	62.29133907	5.018139757				
No. 9	1.858862706	57.55844479	5.07602491				
No. 10	1.924287052	56.08848498	4.990720629				
No. 11	0.931461368	21.88746538	8.117623432				
No. 12	0.922481792	18.45371844	8.180906247				
No. 13	1.350732542	26.02920518	6.150228834				
No. 14	0.958957352	16.56862904	7.931582631				
No. 15	1.340129149	23.62094971	6.183460905				
No. 16	0.974441364	15.06947371	7.83167765				
No. 17	0.958023155	15.59040853	7.937719168				
No. 18	0.975728418	14.57685109	7.823524				
No. 19	0.974348191	14.61817845	7.832268796				
No. 20	0.977698594	14.03904836	7.811086616				