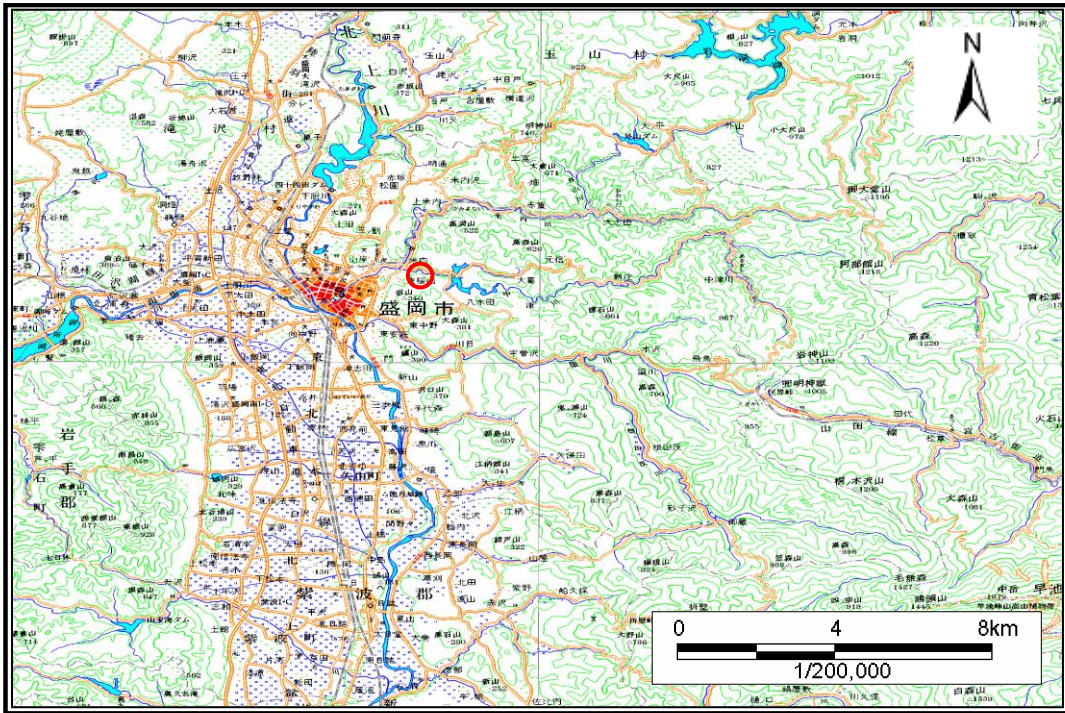


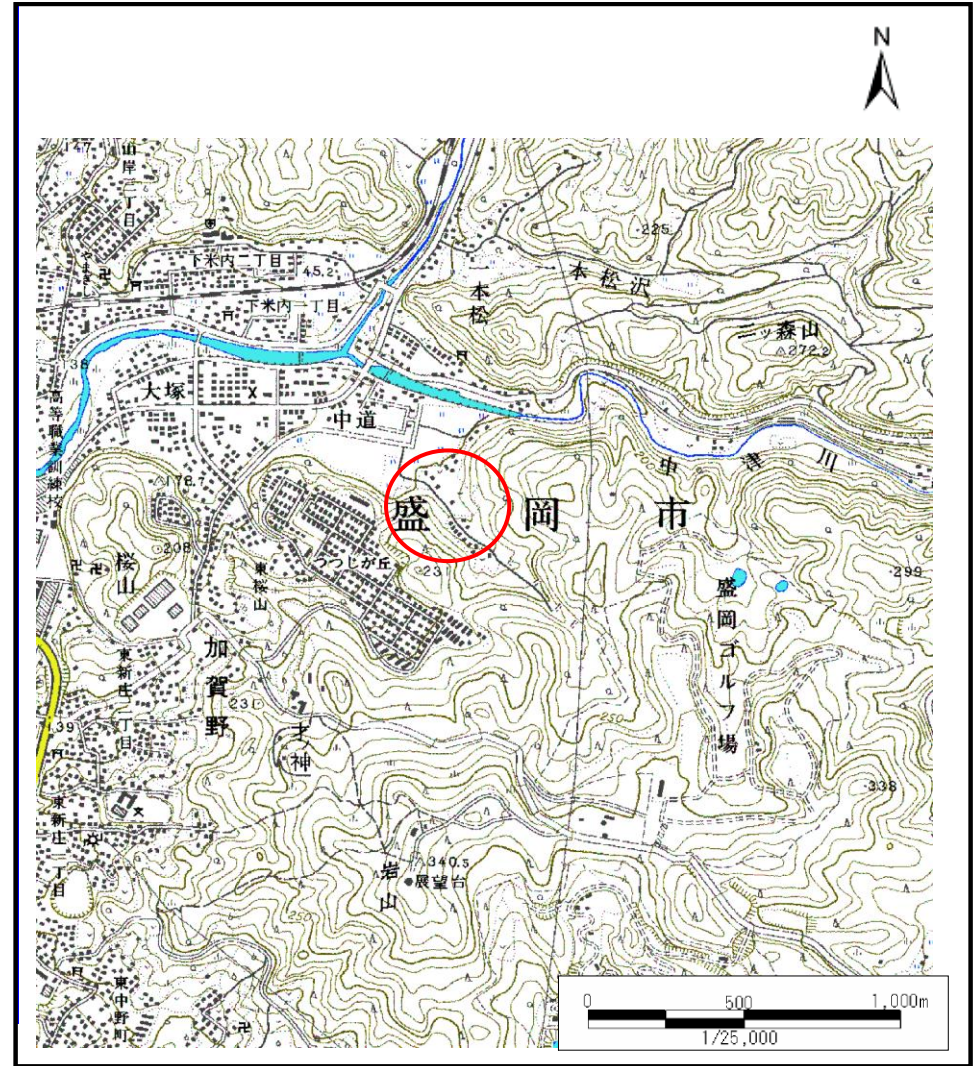
土砂災害防止に関する基礎調査(土石流)

表紙 位置,位置図

自然現象の種類	土石流
溪流番号	A077005
水系名	北上川
河川名	中津川
溪流名	中道の沢
所在地	盛岡市浅岸字堰根
調査機関	岩手県盛岡地方振興局



位置図(S=1:200,000)

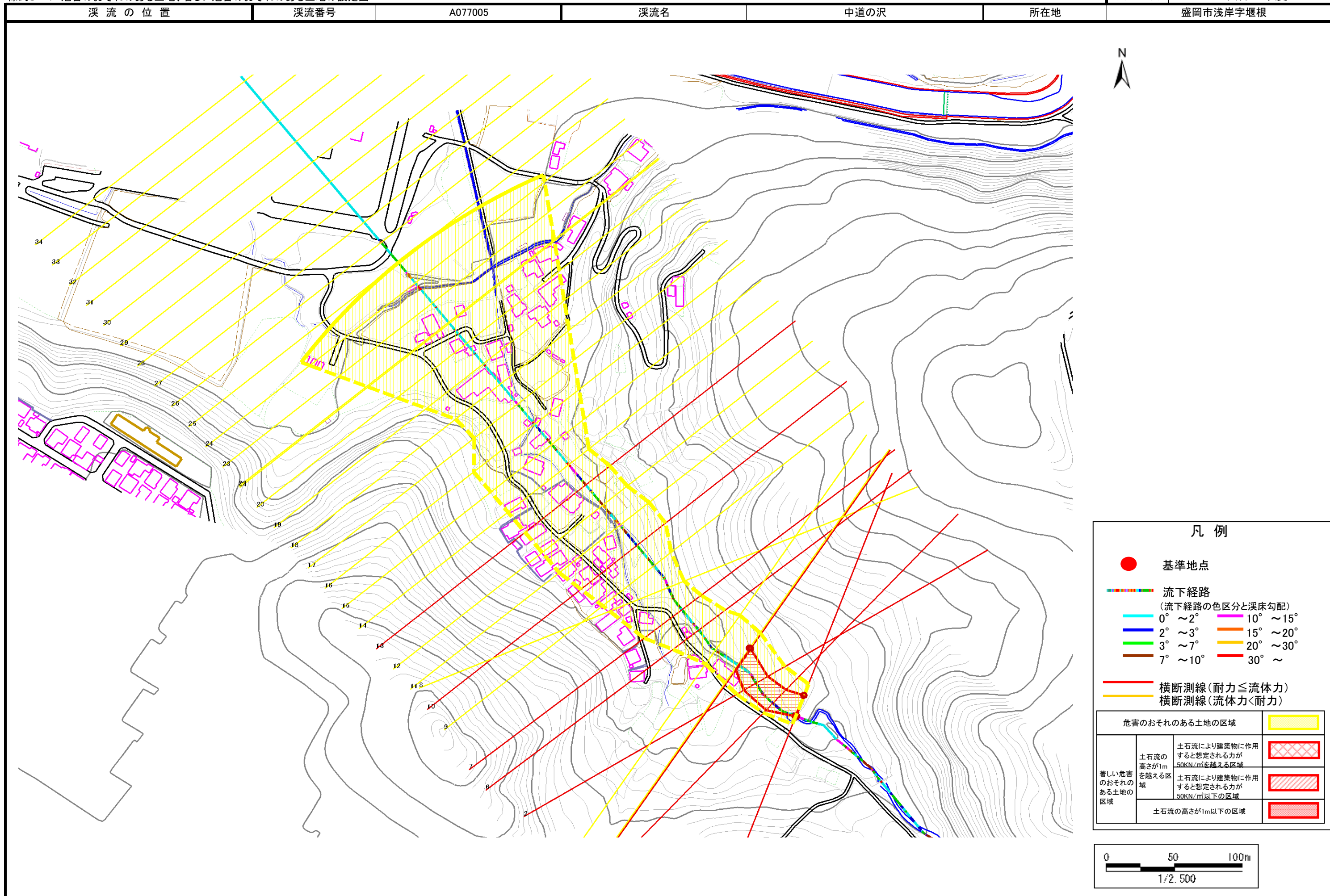


位置図(S=1:25,000)

土石流区域調査

様式3-1 危害のおそれのある土地、著しい危害のおそれのある土地の設定図

調査年度 平成17年度



凡例

- 基準地点
- — — — — — — 流下経路
(流下経路の色区分と渓床勾配)
- 0° ~ 2° — 10° ~ 15°
- 2° ~ 3° — 15° ~ 20°
- 3° ~ 7° — 20° ~ 30°
- 7° ~ 10° — 30° ~
- 横断測線(耐力 ≤ 流体力)
- 横断測線(流体力 < 耐力)

危害のおそれのある土地の区域		
著しい危害のおそれのある土地の区域	土石流の高さが1mを越える区域	
	土石流により建築物に作用すると想定される力が50KN/m ² を越える区域	
	土石流により建築物に作用すると想定される力が50KN/m ² 以下の区域	
土石流の高さが1m以下の区域		

土石流区域調書

様式3-2 建築物に作用すると想定される衝撃に関する事項

調査年度 平成17年度

渓流の位置	渓流番号	A077005	渓流名	中道の沢	所在地	盛岡市浅岸字堰根	
横断測線番号	土石流の高さh(m)	土石流の流体力Fd(kN/m ²)	建築物の耐力P2(kN/m ²)	横断測線番号	土石流の高さh(m)	土石流の流体力Fd(kN/m ²)	建築物の耐力P2(kN/m ²)
No.0	0.71	13.48	10.19	No.27	0.87	4.71	8.61
No.1	0.92	17.53	8.19	No.28	0.95	3.82	7.96
No.2	0.95	16.65	8.00	No.29	0.96	3.72	7.90
No.3	0.74	9.85	9.84	No.30	1.00	3.36	7.67
No.4	0.74	9.73	9.82	No.31	1.00	3.39	7.69
No.5	0.74	9.58	9.81	No.32	1.02	3.19	7.55
No.6	0.99	14.52	7.76	No.33	1.05	2.97	7.38
No.7	1.16	15.22	6.86	No.34	1.11	2.61	7.09
No.8	0.76	8.62	9.60				
No.9	0.76	8.39	9.58				
No.10	0.97	10.74	7.88				
No.11	0.79	7.24	9.24				
No.12	0.80	7.01	9.19				
No.13	1.72	18.61	5.30				
No.14	0.80	6.90	9.15				
No.15	0.84	5.89	8.86				
No.16	0.84	5.68	8.79				
No.17	0.80	6.36	9.21				
No.18	0.82	6.00	8.99				
No.19	0.83	5.84	8.90				
No.20	0.83	5.86	8.91				
No.21	0.85	5.50	8.73				
No.22	0.86	5.41	8.70				
No.23	0.89	4.64	8.38				
No.24	0.91	4.39	8.27				
No.25	0.94	3.97	8.04				
No.26	0.86	4.81	8.69				