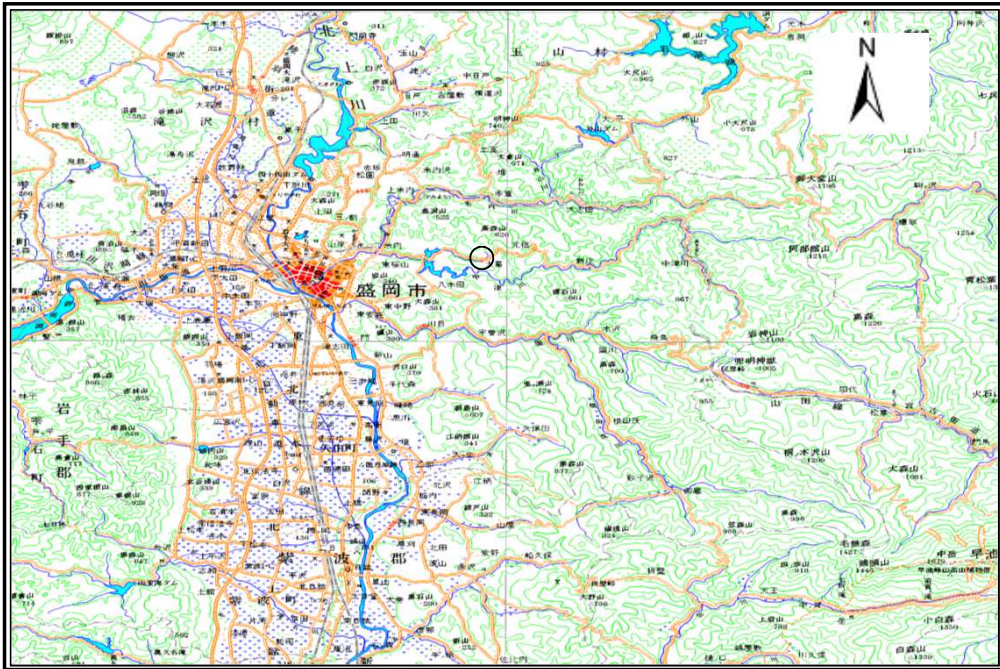


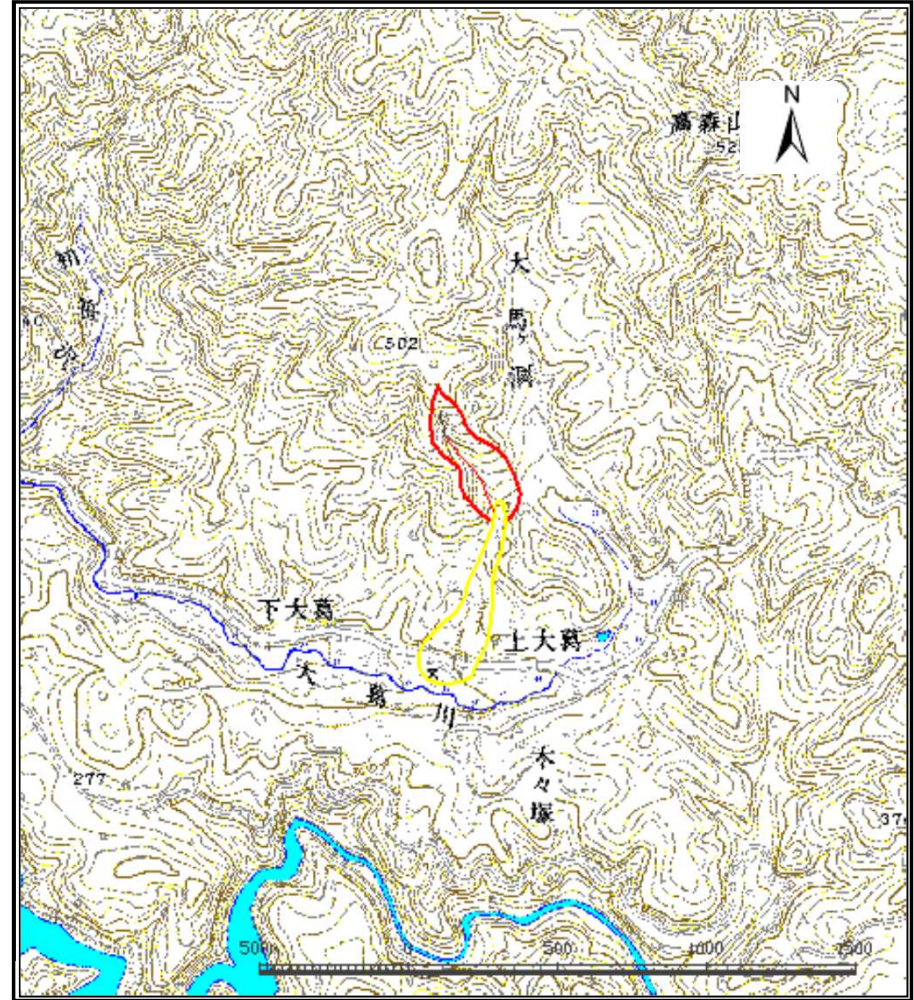
# 土砂災害防止に関する基礎調査(土石流)

表紙 位置,位置図

自然現象の種類	土石流
溪流番号	A077004
水系名	北上川
河川名	中津川
溪流名	上大葛の沢(2)
所在地	盛岡市浅岸字下大葛
調査機関	盛岡地方振興局土木部



位置図(S=1:200,000)



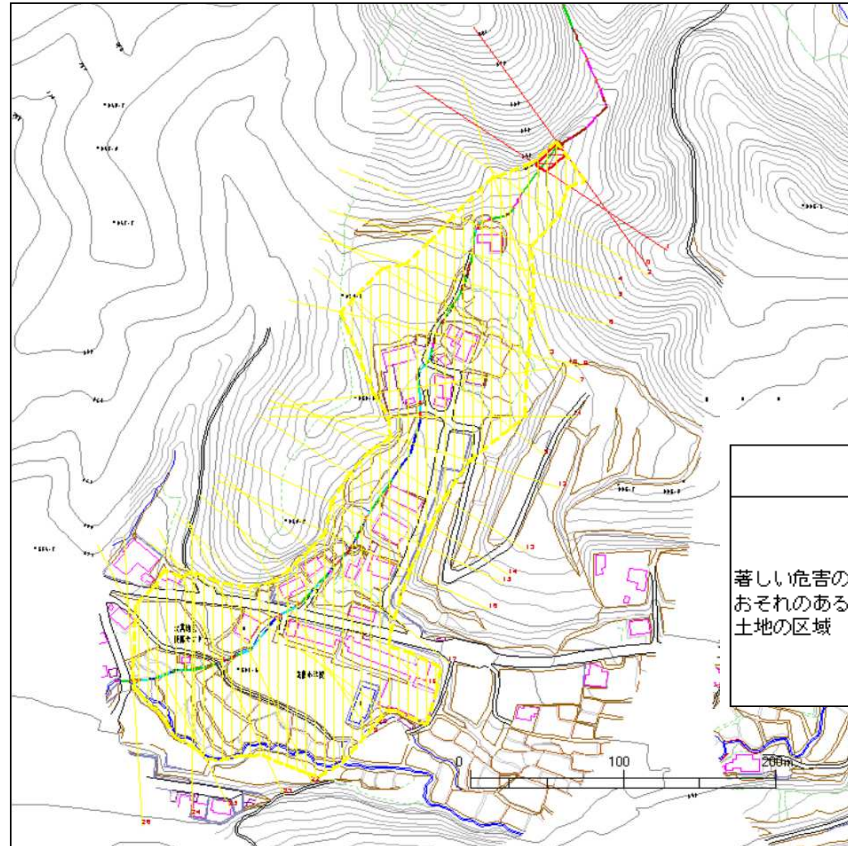
位置図(S=1:25,000)

# 土石流区域調査

様式3-1 危害のおそれのある土地、著しい危害のおそれのある土地の設定図

調査年度	平成15年度
溪流の位置	盛岡市浅岸字下大葛

溪流番号	A077004	溪流名	上大葛の沢(2)
所在地	盛岡市浅岸字下大葛		



凡例

危害のおそれのある土地の区域		
著しい危害のおそれのある土地の区域	土石流の高さが1mを超える区域 土石流により建築物に作用すると想定される力が50kN/m <sup>2</sup> を超える区域	
	土石流の高さが1mを超える区域 土石流により建築物に作用すると想定される力が50kN/m <sup>2</sup> 以下の区域	
	土石流の高さが1m以下の区域	

1:500

## 土石流区域調書

様式3-2 建築物に作用すると想定される衝撃に関する事項

調査年度 平成15年度

溪 流 の 位 置 溪流番号 A077004 溪流名 上大葛の沢(2) 所在地 盛岡市浅岸字下大葛

横断測線番号	土石流の高さh(m)	土石流の流体力Fd(kN/m <sup>2</sup> )	建築物の耐力P2(kN/m <sup>2</sup> )	横断測線番号	土石流の高さh(m)	土石流の流体力Fd(kN/m <sup>2</sup> )	建築物の耐力P2(kN/m <sup>2</sup> )
No. 0	0.683596999	18.14552537	10.50333174				
No. 1	0.716770141	18.12576018	10.08527239				
No. 2	0.510877325	11.84104594	13.57735452				
No. 3	0.456226976	9.689781772	15.0422204				
No. 4	0.446905078	8.792685978	15.32820408				
No. 5	0.537175566	10.06713641	12.97972788				
No. 6	0.4563937	7.752617935	15.03721277				
No. 7	0.450895216	6.746768202	15.20433214				
No. 8	0.449280166	6.182030291	15.25420333				
No. 9	0.449109056	5.619892263	15.25950823				
No. 10	0.453392511	4.675027668	15.12792337				
No. 11	0.445298816	4.846517541	15.37870162				
No. 12	0.442030209	4.918457999	15.48260237				
No. 13	0.454673413	4.535549145	15.08906049				
No. 14	0.461326288	4.023233611	14.89071187				
No. 15	0.451032584	4.208969899	15.20010695				
No. 16	0.453709811	4.159444321	15.11827578				
No. 17	0.460262503	4.04185256	14.92203905				
No. 18	0.464764715	3.831230532	14.79044393				
No. 19	0.455122043	3.995294926	15.07550115				
No. 20	0.445761386	4.164853152	15.36412175				
No. 21	0.440467469	4.265568356	15.53282722				
No. 22	0.465456673	3.796233024	14.77044643				
No. 23	0.604497065	5.65652612	11.68964414				
No. 24	0.494339408	4.447894246	13.98612904				
No. 25	0.49277425	4.476194078	14.02625224				
No. 26	0.500972329	4.330892885	13.81890394				