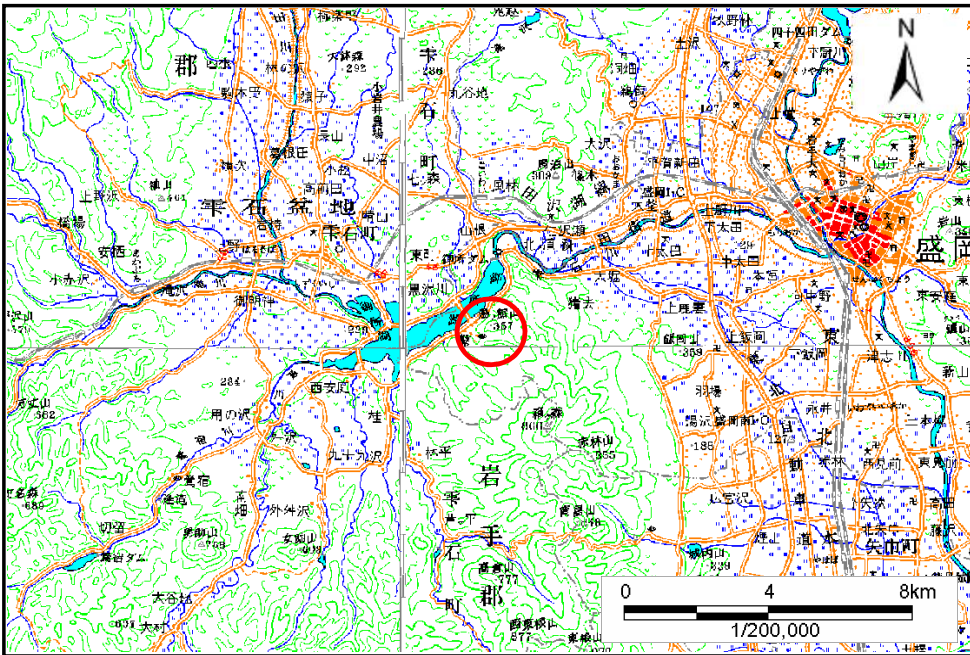


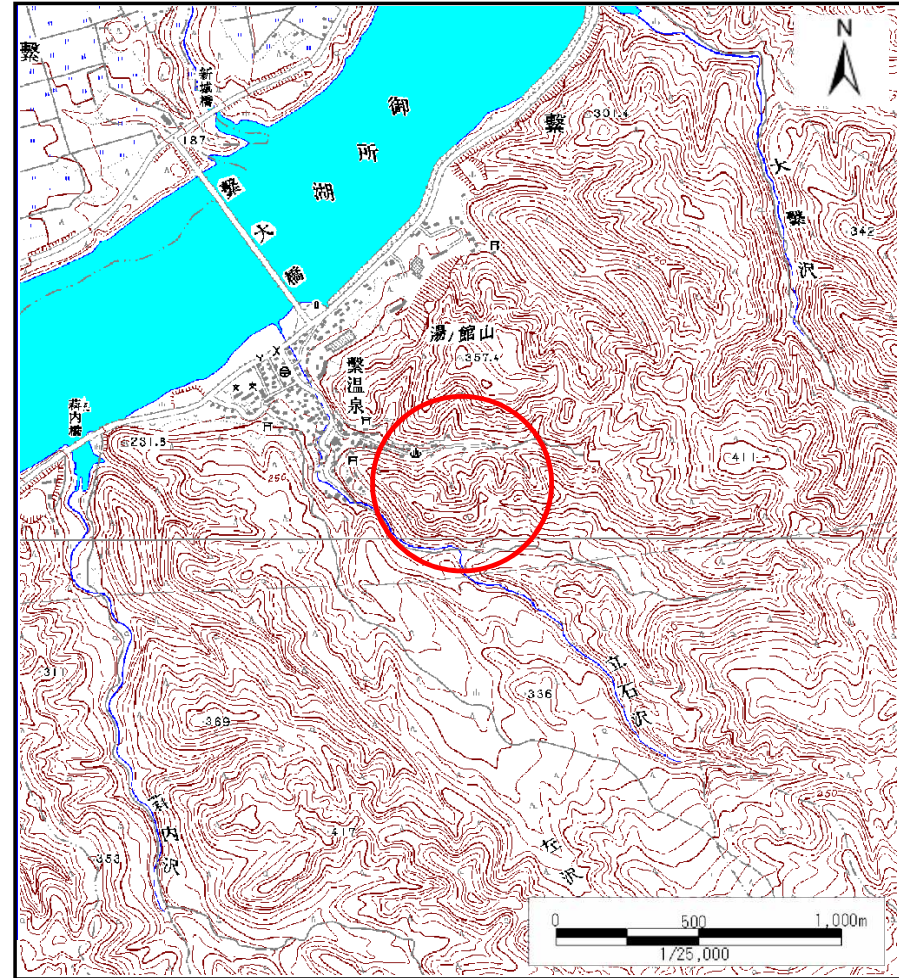
土砂災害防止に関する基礎調査(土石流)

表紙 位置,位置図

自然現象の種類	土石流
溪流番号	A076105
水系名	北上川
河川名	雫石川
溪流名	塗沢の沢(1)
所在地	岩手県盛岡市繫字塗沢
調査機関	岩手県盛岡地方振興局



概況図(S=1:200,000)



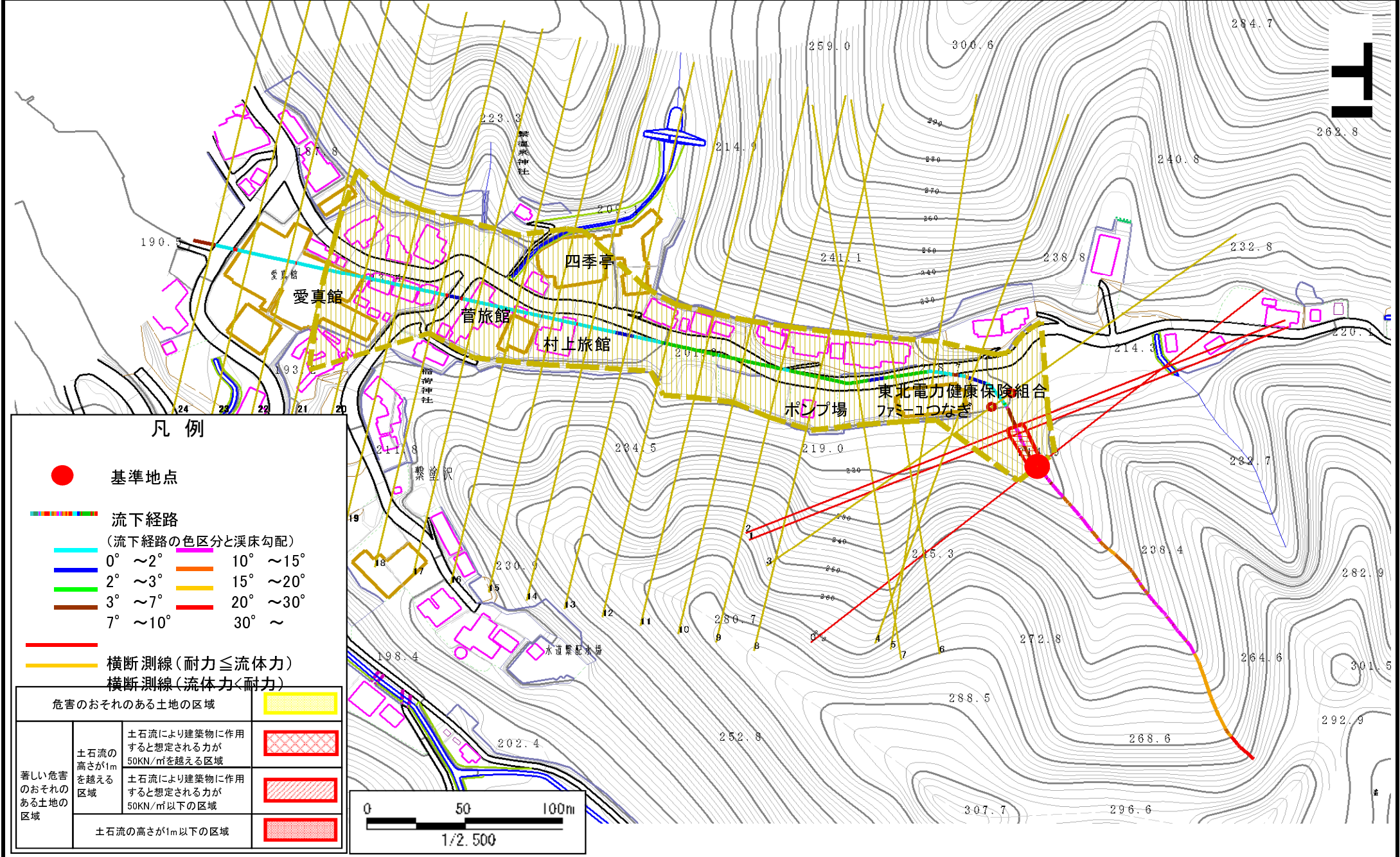
位置図(S=1:25,000)

土石流区域調書

様式3-1 危害のおそれのある土地、著しい危害のおそれのある土地の設定図

調査年度	平成20年度
------	--------

溪流の位置	溪流番号	A076105	溪流名	塗沢の沢(1)	所在地	岩手県盛岡市繫字塗沢
-------	------	---------	-----	---------	-----	------------



凡例

- 基準地点
 - — — — 流下経路
(流下経路の色区分と溪床勾配)
 - 0° ~ 2° — 10° ~ 15°
 - 2° ~ 3° — 15° ~ 20°
 - 3° ~ 7° — 20° ~ 30°
 - 7° ~ 10° — 30° ~
 - 横断測線(耐力 ≤ 流体力)
 - 横断測線(流体力 < 耐力)
- | | | |
|-------------------|--|--|
| 危害のおそれのある土地の区域 | | |
| 著しい危害のおそれのある土地の区域 | 土石流の高さが1mを越える区域 | |
| | 土石流により建築物に作用すると想定される力が50KN/m ² を越える区域 | |
| | 土石流により建築物に作用すると想定される力が50KN/m ² 以下の区域 | |
| 土石流の高さが1m以下の区域 | | |

