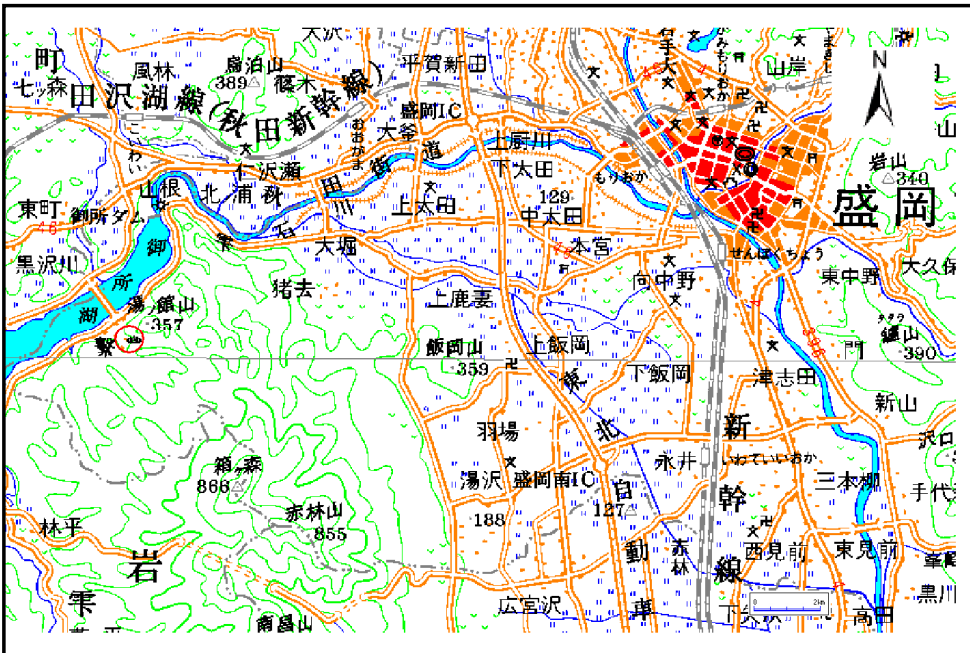


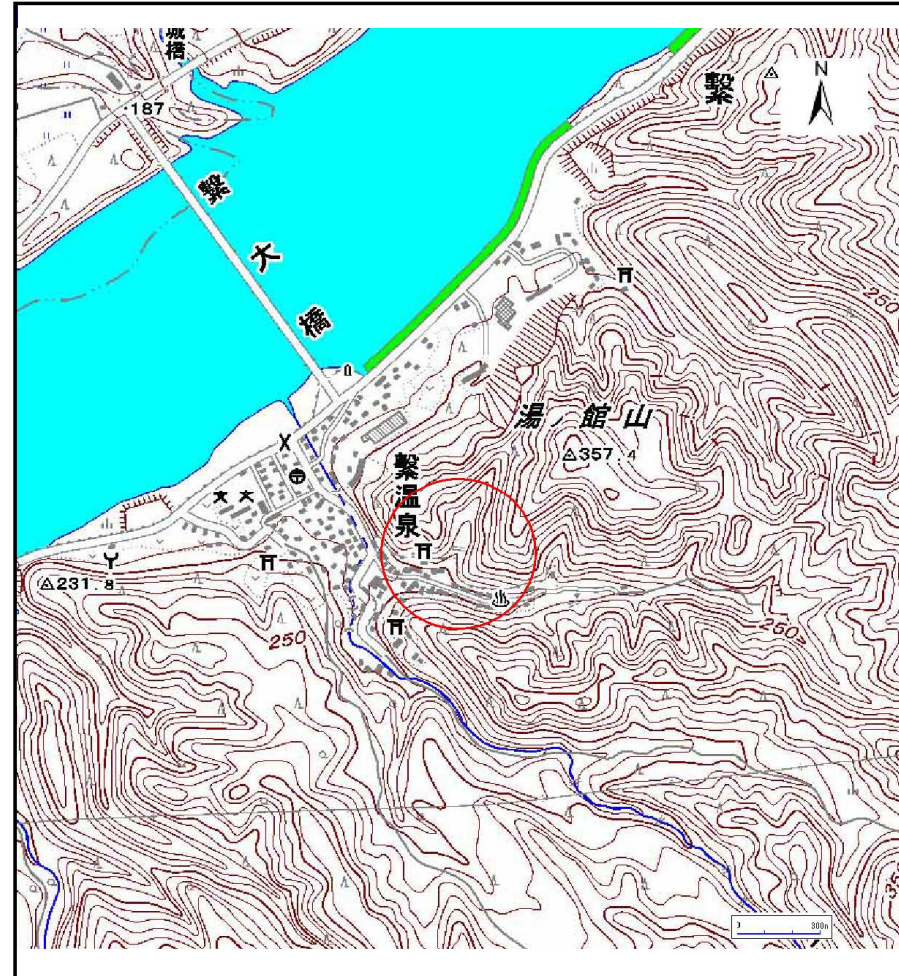
# 土砂災害防止に関する基礎調査(土石流)

表紙 位置,位置図

自然現象の種類	土石流
溪流番号	A076002
水系名	北上川
河川名	雫石川
溪流名	繋温泉の沢(2)
所在地	盛岡市繋字湯ノ館、塗沢、館市
調査機関	岩手県盛岡広域振興局



位置図(S=1:200,000)



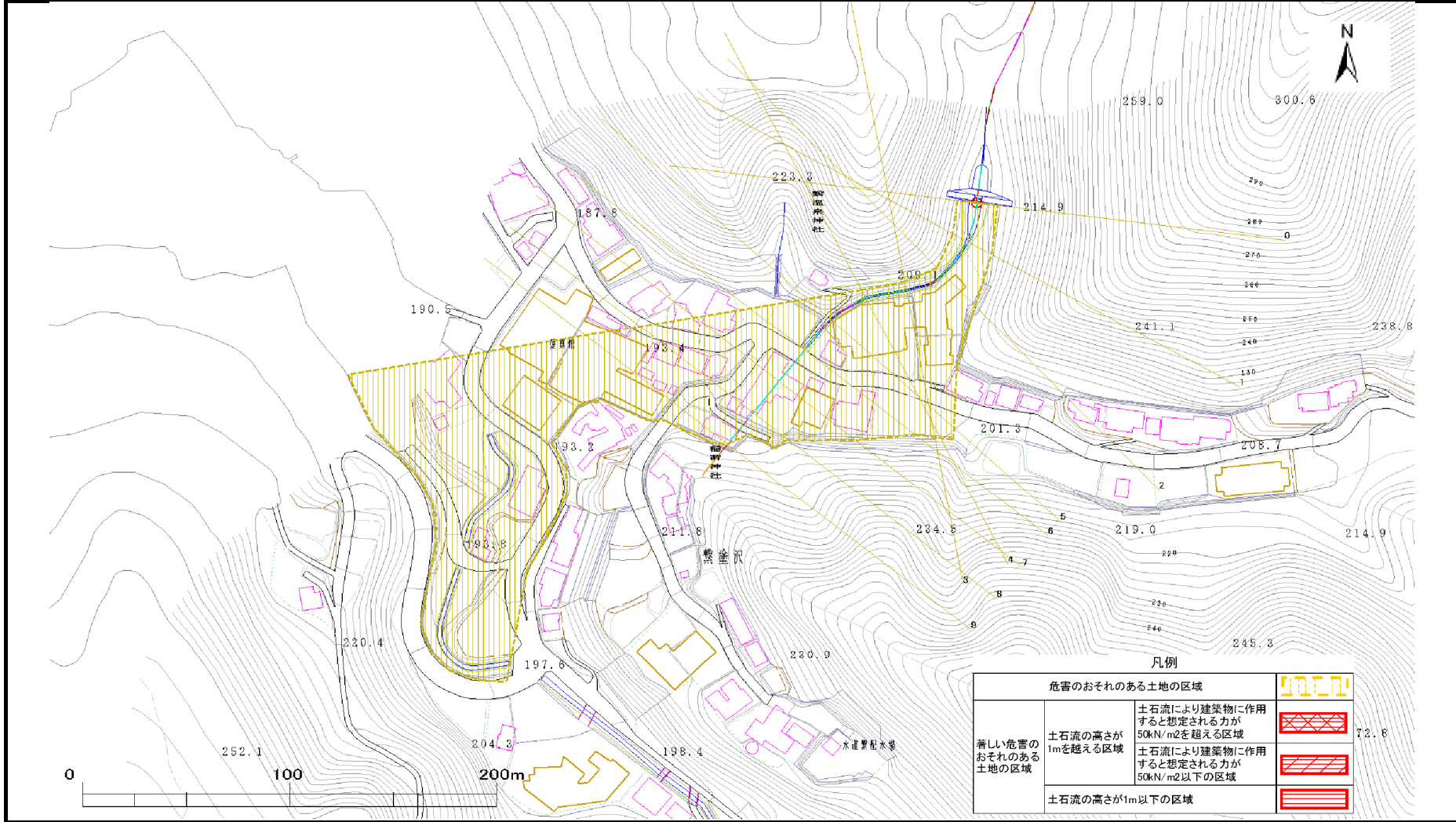
概況図(S=1:25,000)

# 土石流区域調査

様式3-1 危害のおそれのある土地、著しい危害のおそれのある土地の設定図

調査年度	平成22年度
所在地	盛岡市繫字湯ノ館、塗沢、館市

溪流の位置	溪流番号	A076002	溪流名	繫温泉の沢(2)	所在地	盛岡市繫字湯ノ館、塗沢、館市
-------	------	---------	-----	----------	-----	----------------



土石流区域調書

様式3-2 建築物に作用すると想定される衝撃に関する事項

調査年度				平成22年度			
渓流の位置	溪流番号	A076002		溪流名	繫温泉の沢(2)	所在地	盛岡市繫宇湯ノ館、塗沢、館市

横断測線番号	土石流の高さh(m)	土石流の流体力Fd(kN/m <sup>2</sup> )	建築物の耐力P2(kN/m <sup>2</sup> )	横断測線番号	土石流の高さh(m)	土石流の流体力Fd(kN/m <sup>2</sup> )	建築物の耐力P2(kN/m <sup>2</sup> )
No.0	0.00	0.00	0.00				
No.1	0.00	0.00	0.00				
No.2	0.00	0.00	0.00				
No.3	0.00	0.00	0.00				
No.4	0.00	0.00	0.00				
No.5	0.00	0.00	0.00				
No.6	0.00	0.00	0.00				
No.7	0.00	0.00	0.00				
No.8	0.00	0.00	0.00				
No.9	0.00	0.00	0.00				