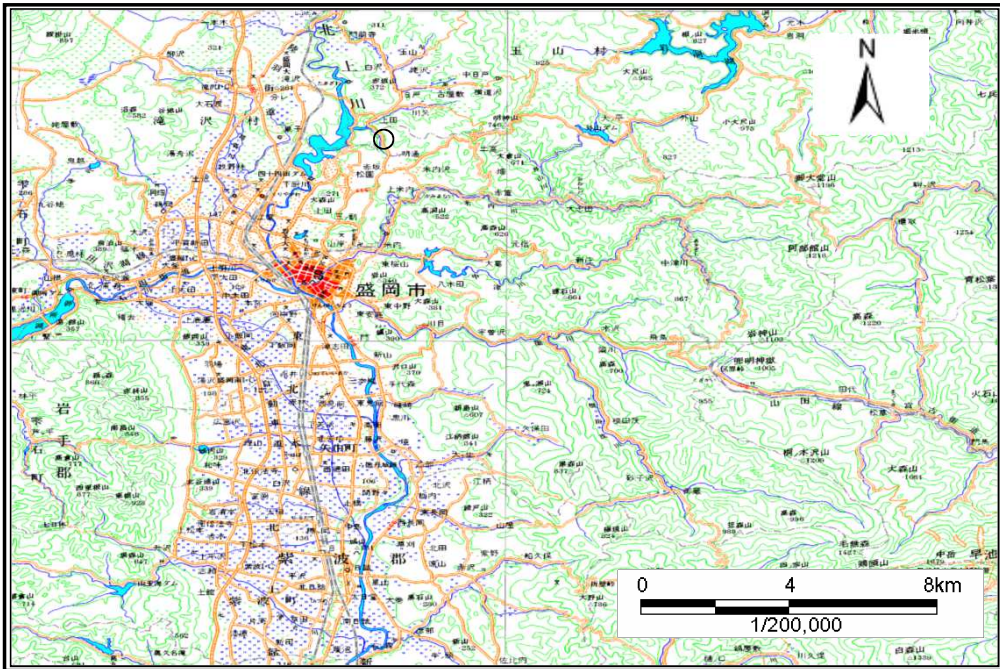


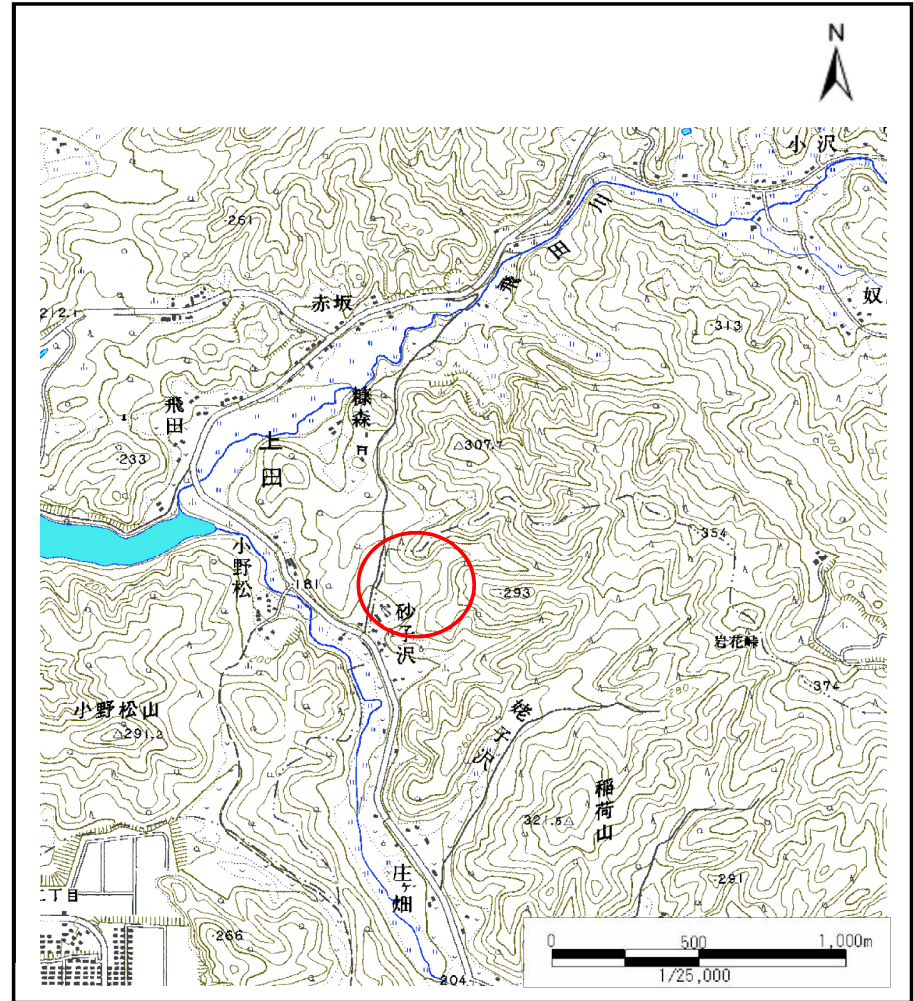
土砂災害防止に関する基礎調査(土石流)

表紙 位置,位置図

自然現象の種類	土石流
溪流番号	A067201
水系名	北上川
河川名	北上川
溪流名	砂子沢(2)
所在地	盛岡市上米内字砂子沢
調査機関	岩手県盛岡地方振興局



位置図(S=1:200,000)

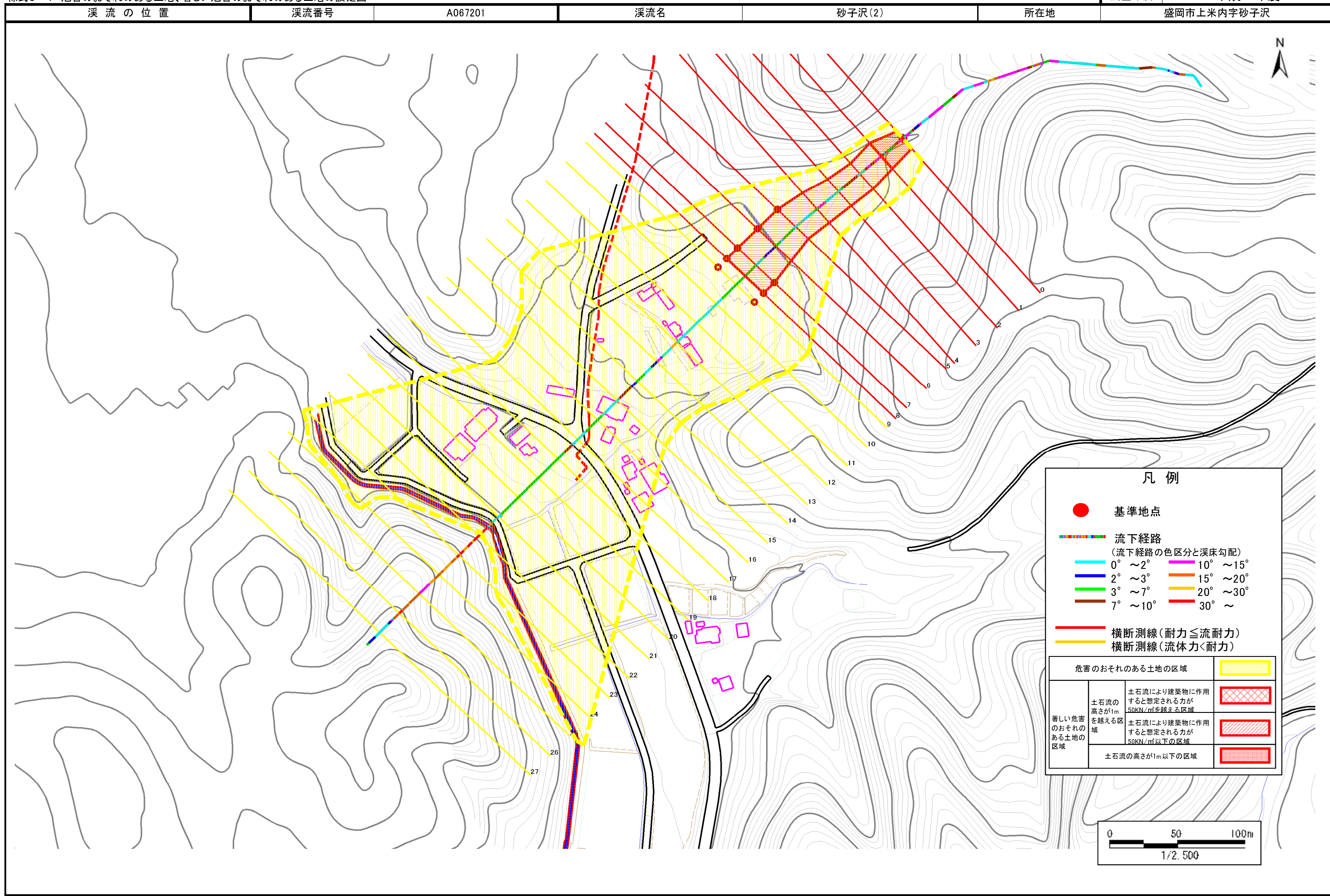


位置図(S=1:25,000)

土石流区域調書

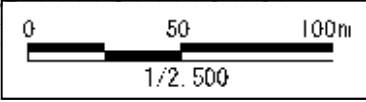
様式3-1 危害のおそれのある土地、著しい危害のおそれのある土地の設定図

調査年度 平成17年度



凡例

- 基準地点
 - — — — — — — 流下経路
(流下経路の色区分と溪床勾配)
 - 0° ~ 2° — 10° ~ 15°
 - 2° ~ 3° — 15° ~ 20°
 - 3° ~ 7° — 20° ~ 30°
 - 7° ~ 10° — 30° ~
 - 横断測線(耐力 ≤ 流耐力)
 - 横断測線(流体力 < 耐力)
- | 危害のおそれのある土地の区域 | | |
|-------------------|--|--|
| 著しい危害のおそれのある土地の区域 | 土石流の高さが1mを越える区域 | |
| | 土石流により建築物に作用すると想定される力が50kN/m ² を超える区域 | |
| | 土石流により建築物に作用すると想定される力が50kN/m ² 以下の区域 | |
| 土石流の高さが1m以下の区域 | | |



土石流区域調査

様式3-2 建築物に作用すると想定される衝撃に関する事項

調査年度 平成17年度

渓流の位置	溪流番号	A067201	溪流名	砂子沢(2)	所在地	盛岡市上米内字砂子沢	
横断測線番号	土石流の高さh(m)	土石流の流体力Fd(kN/m ²)	建築物の耐力P2(kN/m ²)	横断測線番号	土石流の高さh(m)	土石流の流体力Fd(kN/m ²)	建築物の耐力P2(kN/m ²)
No.0	1.25	25.98	6.48				
No.1	1.25	24.86	6.48				
No.2	0.95	18.86	7.97				
No.3	1.00	20.18	7.70				
No.4	0.99	20.22	7.72				
No.5	0.77	12.63	9.46				
No.6	0.77	11.12	9.45				
No.7	0.78	9.84	9.40				
No.8	0.78	9.37	9.36				
No.9	0.78	9.16	9.34				
No.10	0.80	8.07	9.22				
No.11	0.81	7.25	9.07				
No.12	0.82	6.96	9.01				
No.13	0.80	7.34	9.22				
No.14	0.82	6.98	9.03				
No.15	0.80	7.28	9.19				
No.16	0.80	7.29	9.19				
No.17	0.82	7.02	9.05				
No.18	0.82	6.90	9.00				
No.19	0.81	7.03	9.07				
No.20	0.80	7.17	9.15				
No.21	0.79	7.45	9.29				
No.22	0.93	4.29	8.09				
No.23	0.00	0.00	0.00				
No.24	0.00	0.00	0.00				
No.25	0.00	0.00	0.00				