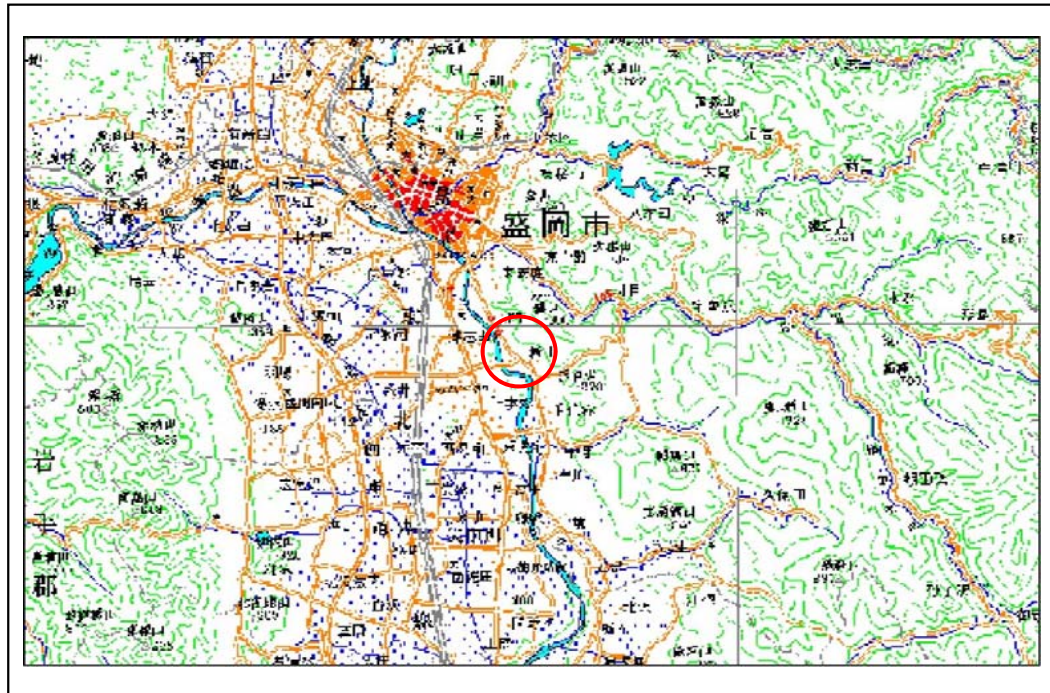


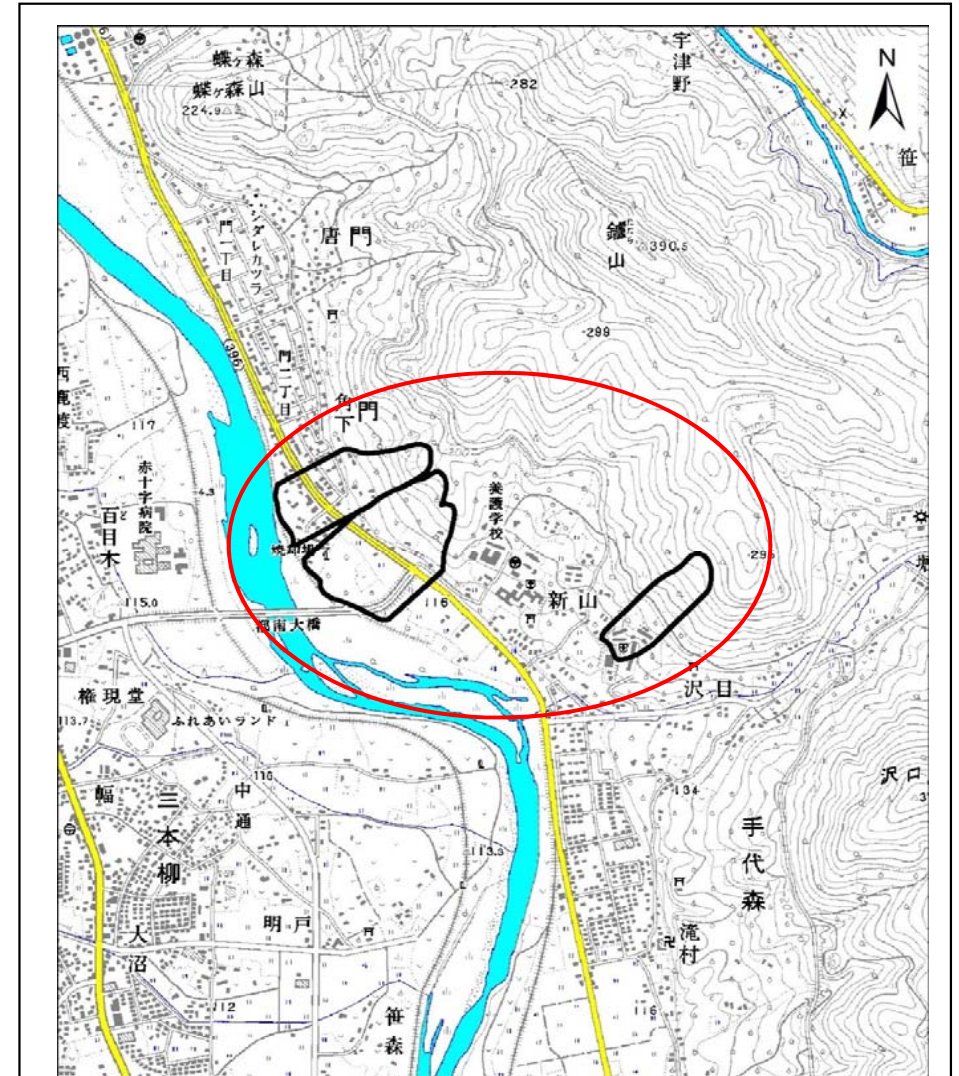
土砂災害防止に関する基礎調査(地滑り)

表紙 位置、位置図

自然現象の種類	地滑り
箇所番号	9
箇所名	新山
所在地	盛岡市手代森6地割、角下
調査機関	盛岡広域振興局 土木部



概況図(S=1:200,000)



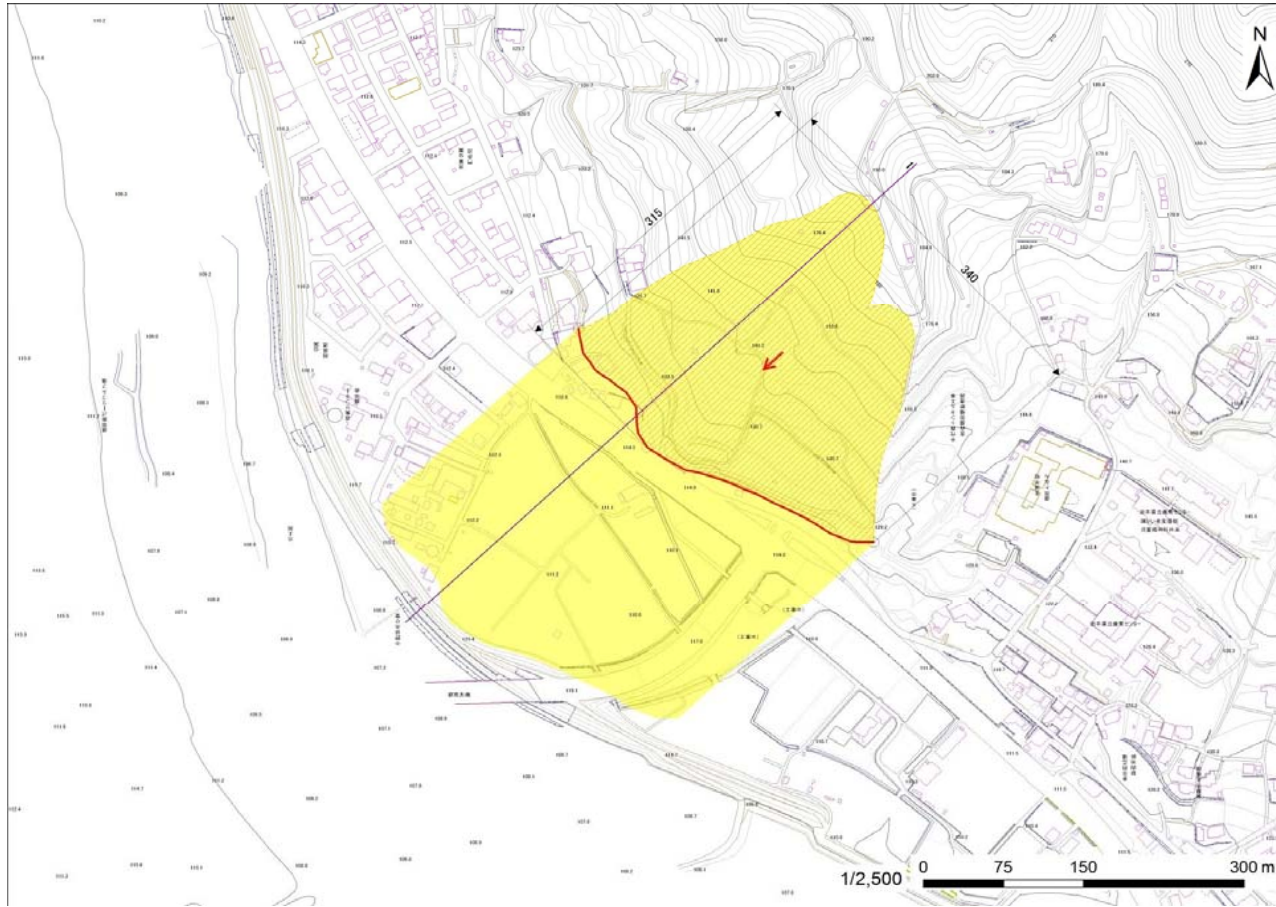
位置図(S=1:25,000)

地 滑 り 区 域 調 査 書

様式3-1 危害のおそれのある土地等の設定図 及び 建築物に作用すると想定される衝撃に関する事項

調査年度 平成29年度

地 滑 り の 位 置	箇所番号 9	箇所名 新山	所在地 盛岡市手代森6地割、角下
地滑り区域名	A	ランク区分	D
			箇所区分 地すべり危険箇所



凡 例	
	地滑り区域
	地滑り方向(滑動が確認できる)
	地滑り方向(滑動が確認できない)
	特定境界線(確定)
	特定境界線(推定)
	端点(末端・上下端点)
	危害のおそれのある土地の区域
	著しい危害のおそれのある土地の区域

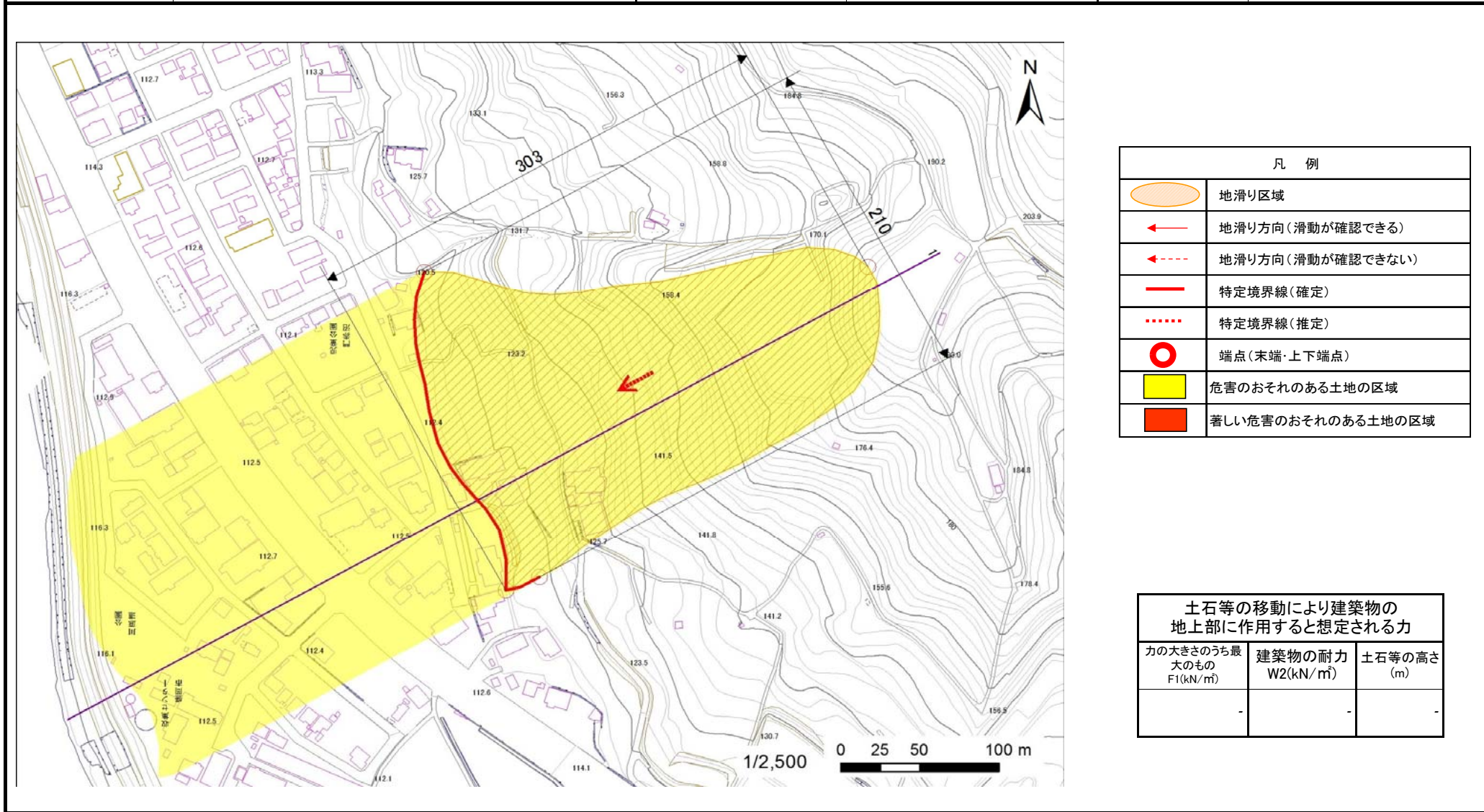
土石等の移動により建築物の 地上部に作用すると想定される力		
力の大きさのうち最 大のもの F1(kN/m ²)	建築物の耐力 W2(kN/m ²)	土石等の高さ (m)
-	-	-

地 滑 り 区 域 調 査 書

様式3-1 危害のおそれのある土地等の設定図 及び 建築物に作用すると想定される衝撃に関する事項

調査年度 平成29年度

地 滑 り の 位 置	箇所番号	9	箇所名	新山	所在地	盛岡市手代森6地割、角下
地滑り区域名	B	ランク区分	D	箇所区分	地すべり危険箇所	



凡 例	
	地滑り区域
	地滑り方向 (滑動が確認できる)
	地滑り方向 (滑動が確認できない)
	特定境界線 (確定)
	特定境界線 (推定)
	端点 (末端・上下端点)
	危害のおそれのある土地の区域
	著しい危害のおそれのある土地の区域

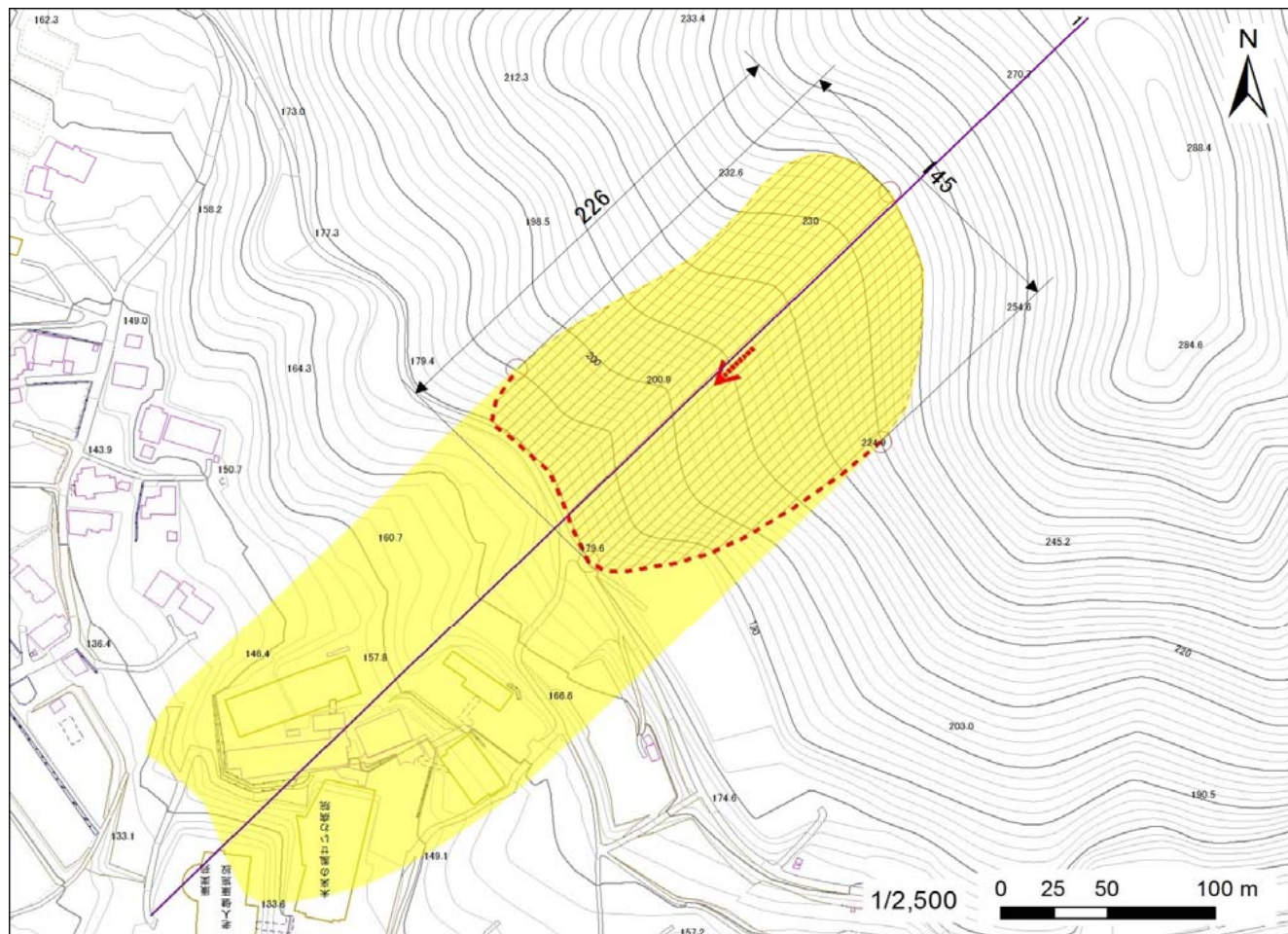
土石等の移動により建築物の 地上部に作用すると想定される力		
力の大きさのうち最 大のもの F1(kN/m ²)	建築物の耐力 W2(kN/m ²)	土石等の高さ (m)
-	-	-

地 滑 り 区 域 調 書

様式3-1 危害のおそれのある土地等の設定図 及び 建築物に作用すると想定される衝撃に関する事項

調査年度 平成29年度

地 滑 り の 位 置	箇所番号	9	箇所名	新山	所在地	盛岡市手代森6地割、角下
地滑り区域名	C		ランク区分	D	箇所区分	地すべり危険箇所



凡 例	
	地滑り区域
	地滑り方向 (滑動が確認できる)
	地滑り方向 (滑動が確認できない)
	特定境界線 (確定)
	特定境界線 (推定)
	端点 (末端・上下端点)
	危害のおそれのある土地の区域
	著しい危害のおそれのある土地の区域

土石等の移動により建築物の 地上部に作用すると想定される力		
力の大きさのうち最 大のもの F1(kN/m ²)	建築物の耐力 W2(kN/m ²)	土石等の高さ (m)
-	-	-